



คณะแพทยศาสตร์
มหาวิทยาลัยสงขลานครินทร์

ผลการดำเนินงาน งบประมาณ 2556

หอผู้ป่วยพิเศษสูติ-นรีเวช โรงพยาบาลสงขลานครินทร์

มัทนา คงวิจิตร





คณะแพทยศาสตร์
มหาวิทยาลัยสงขลานครินทร์

ขอบเขตการให้บริการ

ห้องพิเศษพัชดมทั้งหมด 18 ห้อง

ให้บริการพยาบาล

➤ ผู้ป่วยสูติกรรม : NL , C/S , V/E, F/C , PREGNANCY WITH COMPLICATION

➤ ผู้ป่วยนรีเวชทุกประเภท : ผ่าตัด , เคมีบำบัด , PALLIATIVE CARE

➤ ทารกแรกเกิดที่มีภาวะปกติ

➤ ทารกมีภาวะตัวเหลืองที่รักษาโดยการส่องไฟ (PHOTOTHERAPY)



คณะแพทยศาสตร์
มหาวิทยาลัยสงขลานครินทร์



1. Caesarean Section



2. Normal Labor



3. New Born



4. ผู้ป่วยทางนรีเวช



5. Pregnancy with Complication

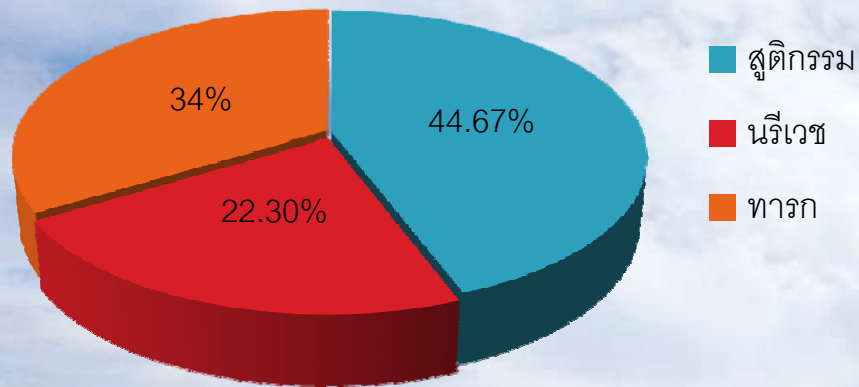
5 โรคหลัก



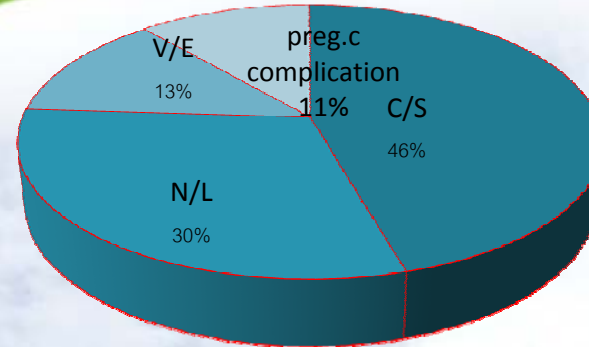


คณะแพทยศาสตร์
มหาวิทยาลัยสงขลานครินทร์

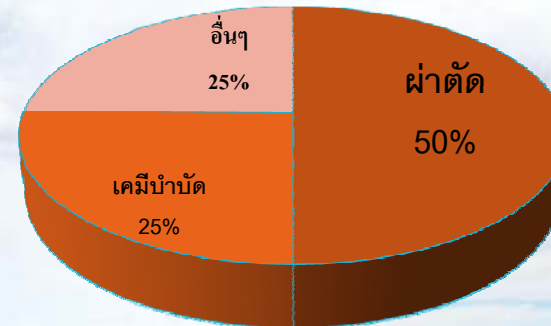
ปริมาณผู้ป่วย ปี2556



ผู้ป่วยสูติกรรม



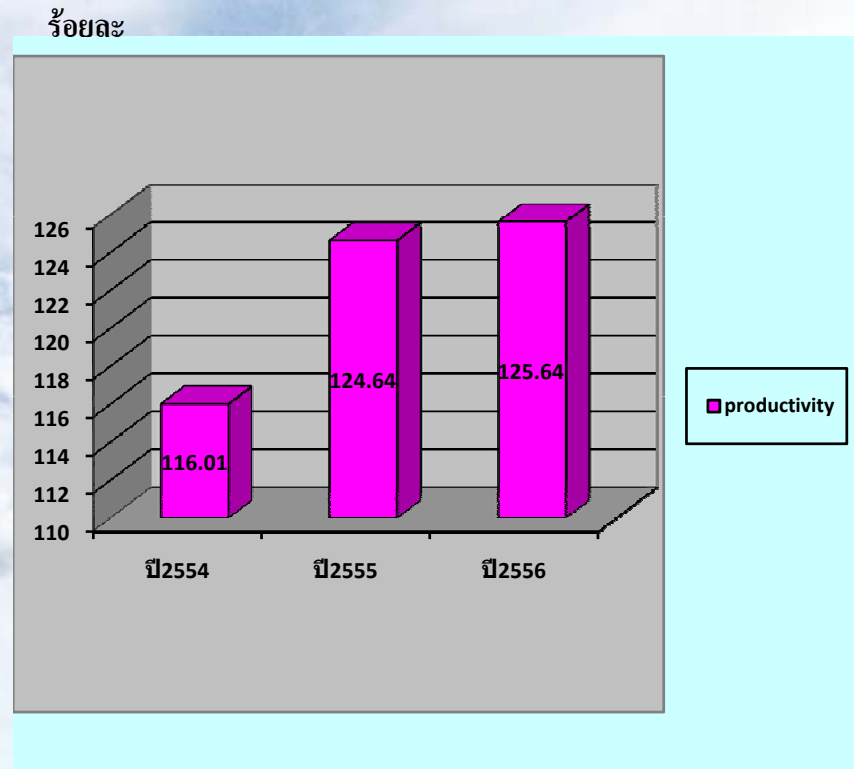
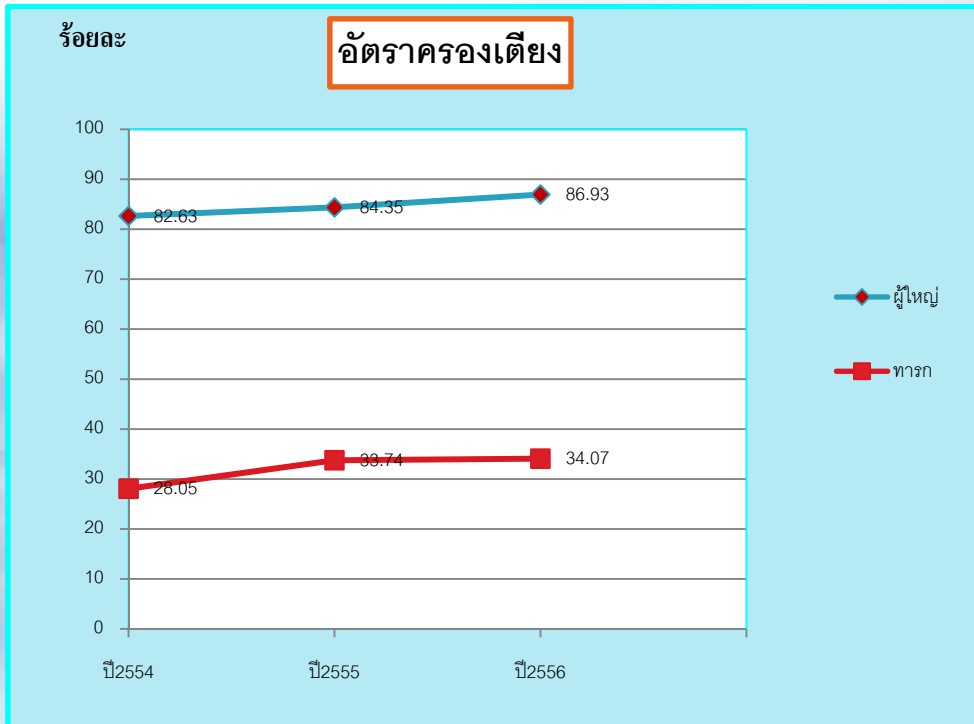
ผู้ป่วยนรีเวช





คณะแพทยศาสตร์
มหาวิทยาลัยสงขลานครินทร์

productivity

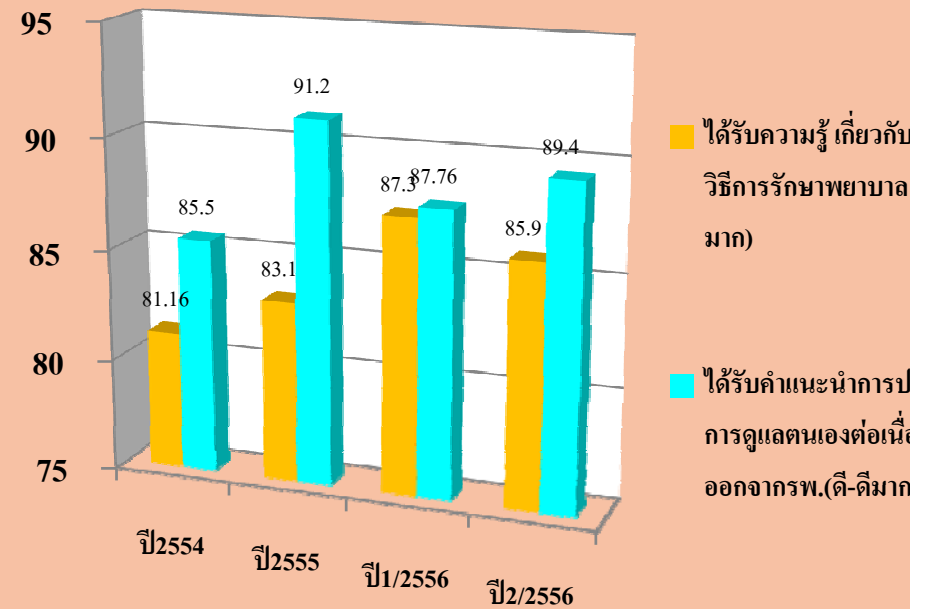
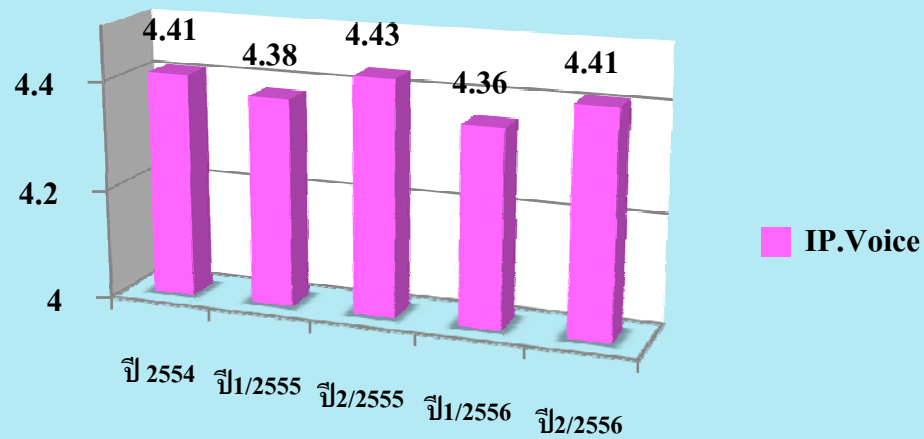




คณะแพทยศาสตร์
มหาวิทยาลัยสงขลานครินทร์

IP.Voice

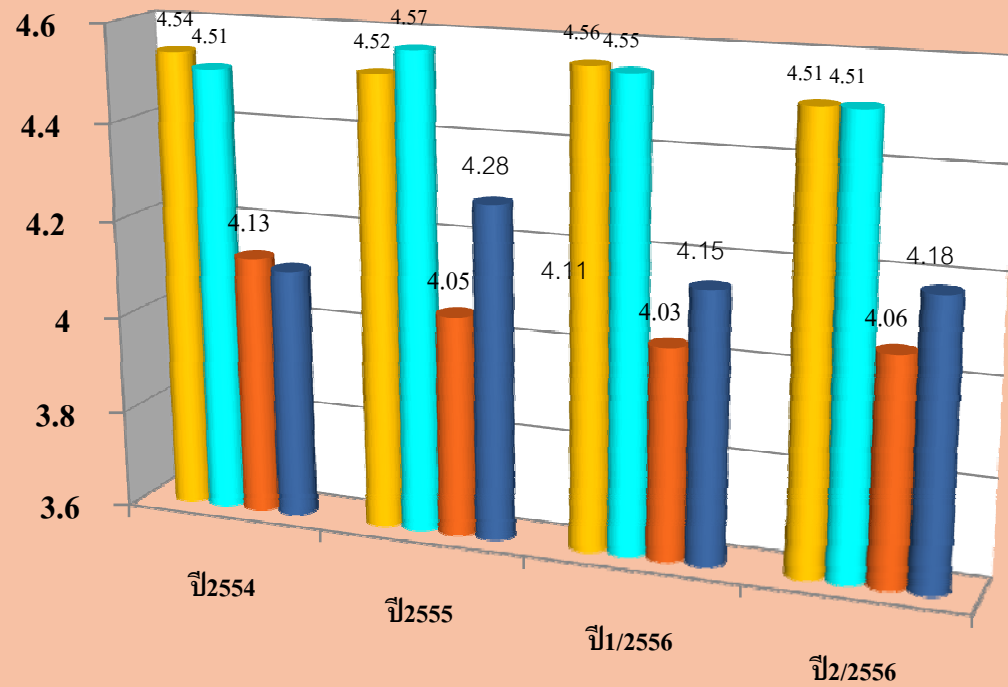
ความพึงพอใจของผู้รับบริการ



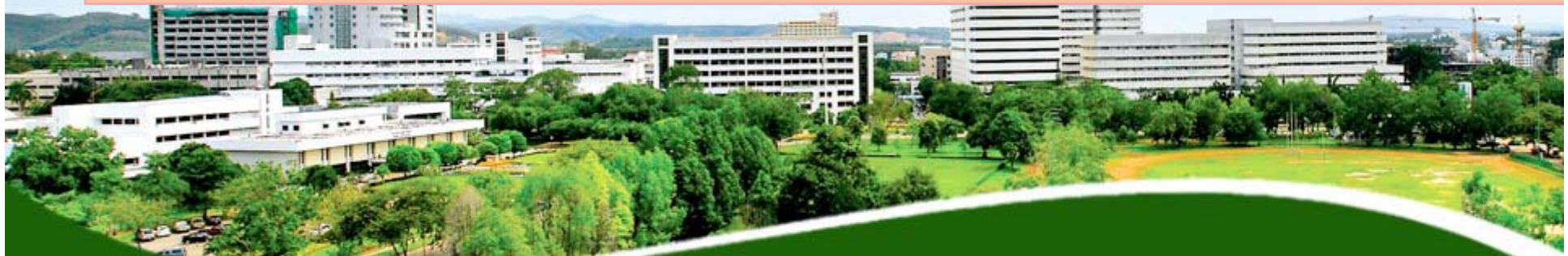


คณะแพทยศาสตร์
มหาวิทยาลัยสงขลานครินทร์

IP.Voice



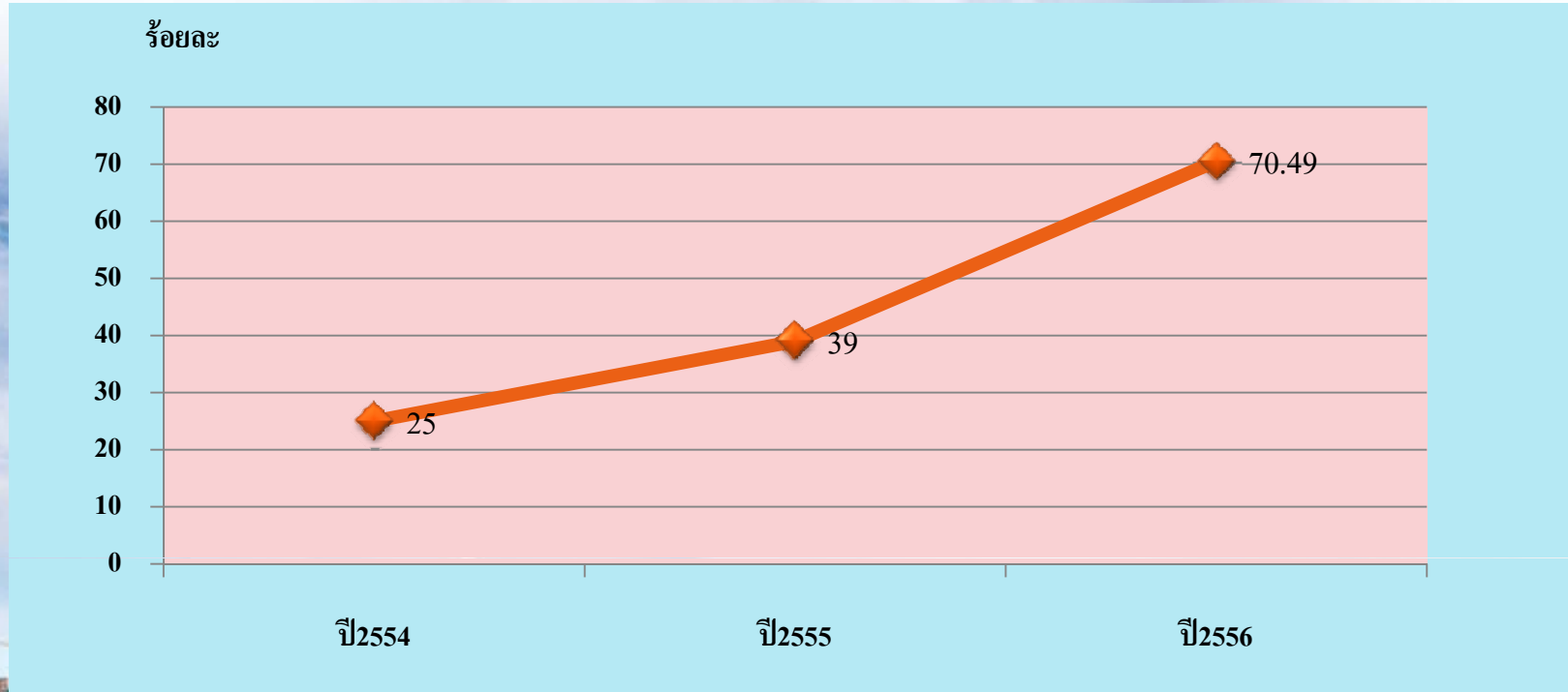
- พยาบาลคอยสังเกตอาการ
- กิจกรรมรยาทของพยาบาล
- ความสะอาดสบายในหอผู้ป่วย
- กิจกรรมรยาทเจ้าหน้าที่ทำความสะอาด





คณะแพทยศาสตร์
มหาวิทยาลัยสงขลานครินทร์

อัตราการให้นมแม่อย่างเดียวก่อนกลับบ้าน
Exclusive breast feeding

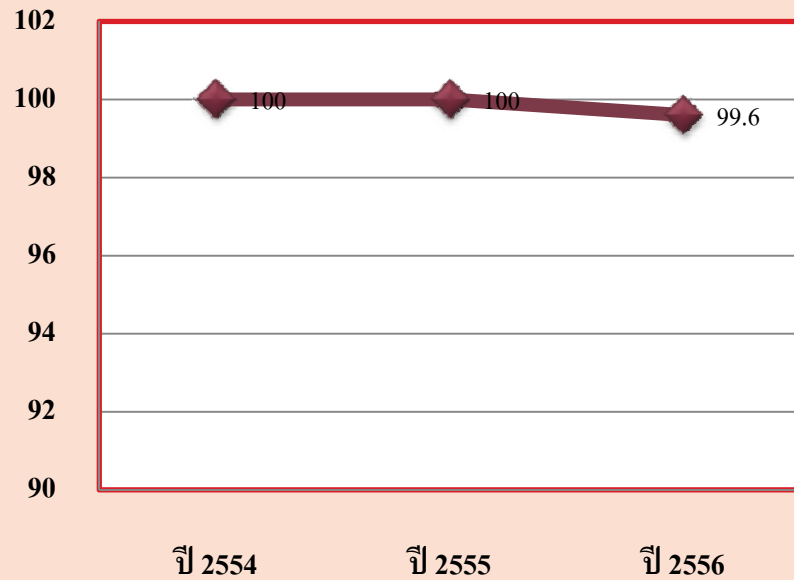




คณะแพทยศาสตร์
มหาวิทยาลัยสงขลานครินทร์

อัตราผู้ป่วยที่มีระดับความเจ็บปวดหลังผ่าตัดก่อนจำหน่าย ≤ 3

ร้อยละ



อัตราความพึงพอใจของผู้ป่วยผ่าตัดต่อการจัดการความปวดที่ได้รับระดับมาก-มากที่สุด
= 93.3%





คณะแพทยศาสตร์
มหาวิทยาลัยสงขลานครินทร์

อุบัติการณ์การให้ยาผิดพลาด



ปี2554 มีอุบัติการณ์การให้ยาผิดพลาด 1 ราย เป็นการให้ยา Nifedipine SR 20 mg ซ้ำในเวลาใกล้เคียงกัน

ปี2555 มีอุบัติการณ์การให้ยาผิดพลาด 2 ราย

รายที่ 1.เป็นการฉีดวัคซีนซิงทาร์กซ์ของแพทย์ 1 ราย

รายที่ 2. มีการให้ยาPegfilgrastim 6 mg sc ผิดวัน ในผู้ป่วย

CA ovary ที่ได้รับยาเคมีบำบัด BEP regimen 5 days

เพื่อป้องกันการเกิด Neutropenia โดยแพทย์ order ให้ยาหัด ได้รับเคมีบำบัดครบ 24 ชม.

ซึ่งต้องให้หลังได้รับยาเคมีบำบัดครบ 5 วันก่อน แต่ได้มีการให้ Pegfilgrastim ตั้งแต่หลังได้ยาเคมีบำบัดday 1

ปี2556 มีอุบัติการณ์การให้ยาผิดพลาด 4 ราย เป็นการให้ยาขนาด 2 ราย ผิดชนิด 1 ราย ให้ยารับประทานผิดคน 1 ร





Specific clinical risk	ปี2554	ปี 2555	ปี255
1. อัตราการเกิดภาวะshockในผู้ป่วยกลุ่มเสี่ยงต่อการตกเลือดหลังคลอด	0	0	0
2. อัตราการเกิดภาวะshockจากการเสียเลือดหลังผ่าตัด	0	0	0
3. อัตราการเกิดภาวะช้กจากครรภ์เป็นพิษ	0	0	0
4. อุบัติการณ์การระบุดัวทารกผิดปกติ	0	0	0
5. อุบัติการณ์การเกิด Extravasationsในผู้ป่วยได้รับยาเคมีบำบัด	0	0	0
6.การเกิด Hypersensitivity จากการได้รับยาเคมีบำบัด	0	0	0

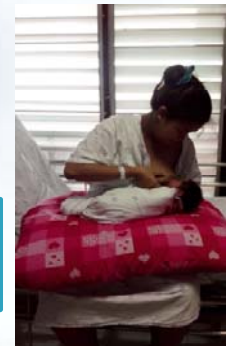




คณะพยาบาลศาสตร์
มหาวิทยาลัยสกลนคร

กิจกรรมพัฒนาหอผู้ป่วย

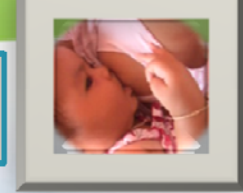
โครงการส่งเสริมการเลี้ยงลูกด้วยนมแม่ : มหัศจรรย์...นมแม่





คณะแพทยศาสตร์
มหาวิทยาลัยสงขลานครินทร์

กิจกรรมการส่งเสริมการเลี้ยงลูกด้วยนมแม่



มีทีมสหสาขาวิชาชีพ : คณะกรรมการส่งเสริมการให้นมบุตรและพัฒนาการเด็ก
โรงพยาบาลสงขลานครินทร์

มีแนวปฏิบัติในการส่งเสริมการเลี้ยงลูกด้วยนมแม่

จัดอบรมเชิงปฏิบัติการแก่ บุคลากรทุก
ระดับ Training on the job

ให้ความรู้และช่วยเหลือผู้ป่วยและญาติ
ทั้งรายกลุ่มและเฉพาะบุคคล

ประเมินผลตามตัวชี้วัด

พัฒนาสู่งานวิจัยR2R



คณะแพทยศาสตร์
มหาวิทยาลัยสงขลานครินทร์

**จัดทำแนวปฏิบัติ Early warning sign ใน
มารดาที่เสี่ยงต่อการตกเลือดหลังคลอด**



สัญญาณ ระดับ	3	2	1	0	1	2	3
คะแนน							
Systolic blood pressure(mmHg)	<80	80-90	-	90-139	140-149	150-159	1
Diastolic blood pressure (mmHg)	<50	<60	<70	70-90	90-99	100-109	≥
Respiratory rate (beat/min)	<10	-	-	10-17	18-24	25-29	≥
Heart rate (beat/min)	<50	50-60	-	60-110	-	111-149	≥
O2 sat (%)	-	-	-	≥95	92-95	90-92	≤
Temperature(°C)	<34.0	-	34.0-35.0	35.1-37.9	38.0-38.9	-	≥
Conscious level	-	-	-	alert	Response to voice	Response to pain	N r
การสูญเสียเลือด				<1 pad/hr	>2pad/hr	>3-4pad/hr	>
อาการ	-	-	-	ปกติ	ใจสั่นหวิว HR,BPปกติ	ใจสั่น มึนงง HR>100ครั้ง/ นาที BP≤90/60m mHg	ย ย T ค E T
ความตึงตัวของมดลูก	-	-	-	มดลูกหดรัศ ตัวระดับ สะดือ หรือต่ำ กว่าสะดือ	มดลูกหดรัศ ตัวระดับปาน กลาง ยอดมดลูก อยู่เหนือ ระดับสะดือ แข็งตัวหลัง คลึงและนิ่ม ลงเมื่อหยุด คลึง	มดลูกหดรัศ ตัวน้อย ยอด มดลูกอยู่ เหนือระดับ สะดือ ไม่ แข็งตัวหลัง การคลึง	ม ค ด
แผลฝีเย็บ	-	-	-	แผลฝีเย็บติด ดี ไม่มีเลือด ซึม หรือ อาการบวมแดง	-	มีก้อนบวมซ้ำ เป็นสีม่วง ขนาด> 1 cm หรือแผลฝีเย็บ ติดไม่สนิทมี เลือดซึม ตลอดเวลา	แ บ ม ไ



คณะพยาบาลศาสตร์
มหาวิทยาลัยศิลปากร

ฝึกอบรมเชิงปฏิบัติการช่วยฟื้นคืนชีพ



ฝึกอบรมเชิงปฏิบัติการช่วยฟื้นคืนชีพเพื่อผู้ป่วยที่หมดสติในวัยเด็ก

22 พฤศจิกายน 2556

ศูนย์ฝึกอบรมและงานบริการทางการแพทย์ศิลปากร





คณะแพทยศาสตร์
มหาวิทยาลัยสงขลานครินทร์

โอกาสพัฒนา

- คุณภาพการบันทึกทางการแพทย์ยังไม่สมบูรณ์ครบถ้วน
- ความพึงพอใจของผู้รับบริการต่ำกว่าเป้าหมาย
- สมรรถนะบุคลากรรายบุคคลในการดูแลผู้ป่วยในภาวะฉุกเฉิน
- บรรยากาศแห่งการเรียนรู้ในหอผู้ป่วย
- ระบบงานที่มีกุมารแพทย์ร่วมดูแลรักษาทารก บางครั้งเกิดความล่าช้าในการจำหน่าย ส่งผลต่อการบริหารจัดการห้องพิเศษ
- โครงสร้างและสภาพแวดล้อมของหอผู้ป่วยที่ดูเก่าทรุดโทรม (ปรับปรุงล่าสุด ปี2536) มีผลต่อความพึงพอใจของผู้รับบริการ





ด้านบุคลากร

กิจกรรม	ผลการดำเนินงาน
ส่งเสริมความก้าวหน้าตามบันไดวิชาชีพ	พยาบาลตำแหน่งชำนาญการพิเศษเพิ่ม 1 คน พยาบาลตำแหน่งชำนาญการได้รับเงินประจำตำแหน่ง 3 คน (เหลือ 2 คน รอคำสั่ง) พยาบาลระดับปริญญาโท 1 คน
ส่งเสริม/สร้างความสุขในการทำงาน - กิจกรรมทัศนศึกษา - Happy Birthday - ส่งสรรค์ปีใหม่ - สวัสดิการต่างๆ	ความพึงพอใจในการจัดกิจกรรม > 90 %
ส่งเสริมสุขภาพบุคลากร - จัดบอร์ดส่งเสริมสุขภาพ - ตรวจสุขภาพประจำปี - กิจกรรมออกกำลังกาย	เข้าร่วมกิจกรรม 80 %



คณะแพทยศาสตร์
มหาวิทยาลัยสงขลานครินทร์

สวัสดีค่ะ

