

# รายงานผลการดำเนินงาน หอผู้ป่วยอายุรกรรมทั่วไป



อุมา จันทวิเศษ

- เปิดให้บริการ 12 กพ. 2558

เปิดชั่วคราวเป็น Short stay ที่ชั้น 6/13

สามัญ 8 เตียง พิเศษ 2 ห้อง

ย้ายชั้น 10/13 24/7/58 เปิดเตียงสามัญ 10 เตียง

รับผู้ป่วยอายุรกรรม

รอเปิด 16 เตียง เมื่ออัตรากำลังพร้อม



# อัตรากำล้าง

อัตรากำล้างพยาบาล ช : บ : ด = 3 : 2 : 2

วันหยุด อัตรากำล้างพยาบาล ช : บ : ด = 2 : 2 : 2

จัดอัตรากำล้าง PN/Orderly ช : บ : ด = 2 : 2 : 1

# สรุปผลการดำเนินงาน (12 กพ.- 31 กค.58)

ร้อยละ

อัตราครองเตียง



12 กพ.-

เม.ย. 58

พค.58

มิย.58

กค.58

มีค.58

(n=65)

(n=55)

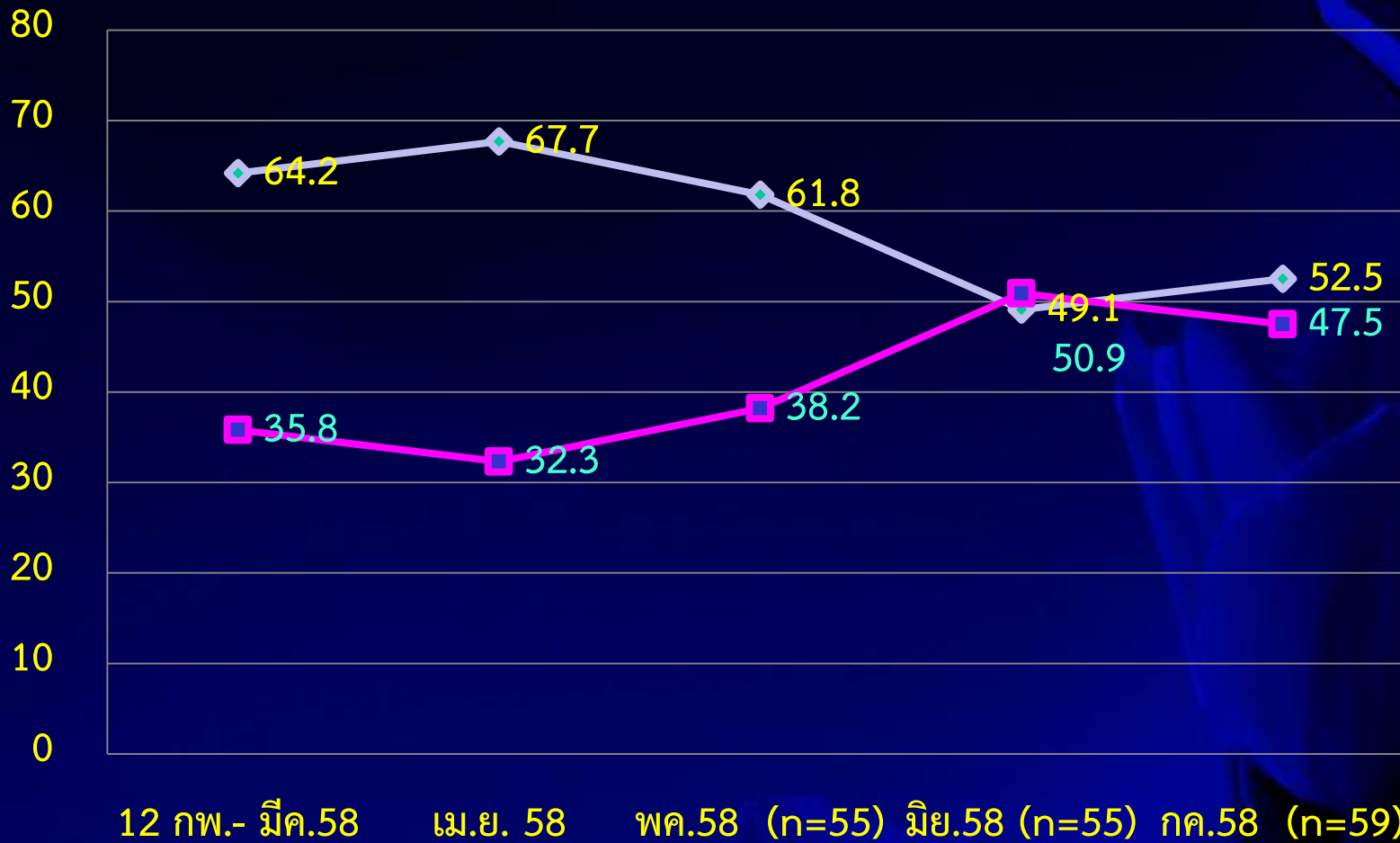
(n=55)

(n=59)

(n=134)

ร้อยละ

# ร้อยละผู้ป่วยแบ่งตามเพศ

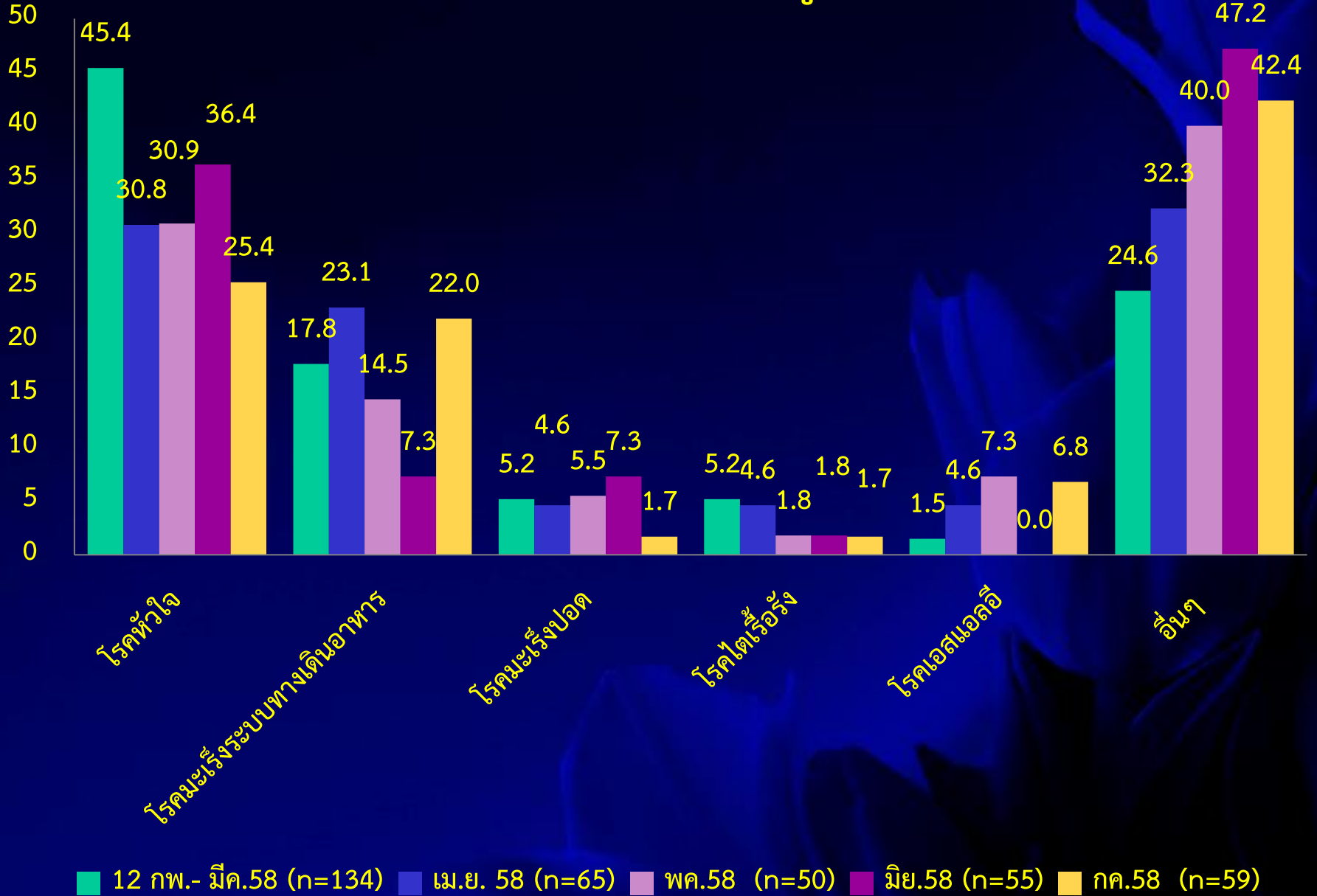


—◆— เพศชาย

—■— เพศหญิง

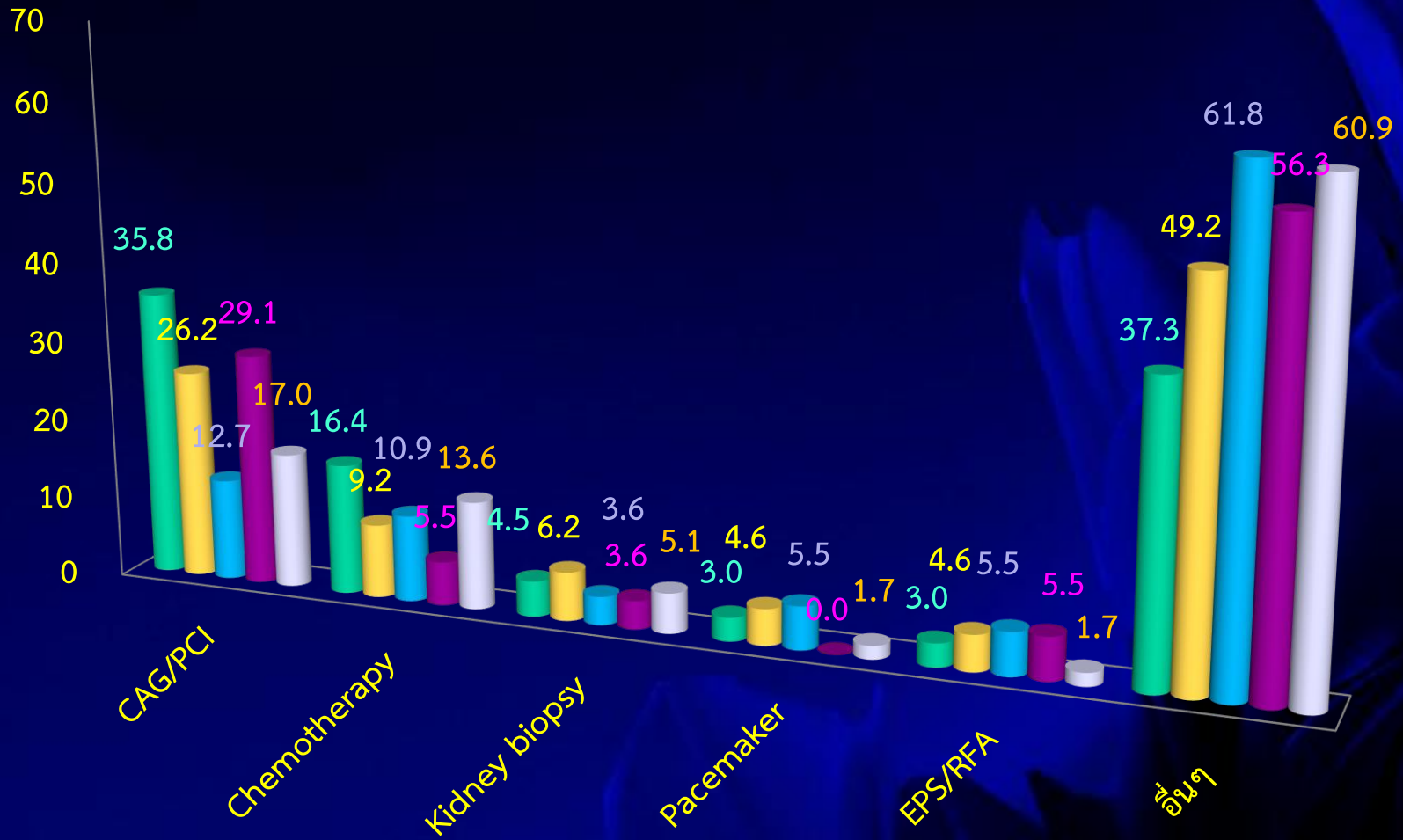
# ร้อยละ

## ร้อยละของโรคหลักของหอผู้ป่วย



# ร้อยละของเหตุการณ์หลักของหอผู้ป่วย

ร้อยละ



■ 12 กพ.- มีค.58 (n=134) ■ เม.ย. 58 (n=65) ■ พค.58 (n=55) ■ มิย.58 (n=55) ■ กค.58 (n=59)

## ตัวชี้วัด

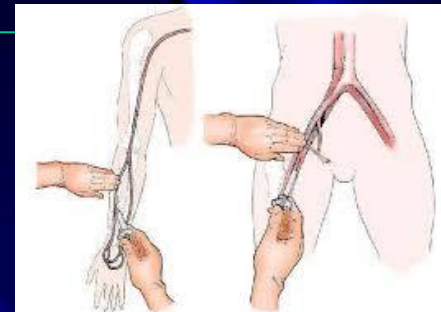
- อัตราการเกิด bleeding /hematoma ในผู้ป่วยทำ CAG/PCI = 0
- อัตราการเกิด extravasation ในผู้ป่วยที่ได้รับเคมีบำบัด = 0
- CR-UTI < 2 ครั้ง/1000 catheter-days (NHSN 50 percentile 2012)
- อัตราการพลัดตกหกล้ม = 0
- อัตราการเกิดแผลกดทับ = 0
- อัตราการเลื่อนหลุดของท่อต่างๆ = 0
- Medication error = 0
- คะแนนเฉลี่ยความพึงพอใจในบริการพยาบาลของผู้ป่วย/  
ญาติ > 4.45



# ตัวชี้วัด

อัตราการเกิด bleeding /hematoma ในผู้ป่วยทำ CAG/PCI = 0

- - การให้ข้อมูลการดูแลตนเองแก่ผู้ป่วยและญาติก่อนทำ  
หลังทำ CAG/PCI และเมื่อจำหน่าย ลงบันทึก
    - ให้แผ่นพับการดูแลตนเอง
    - ทบทวนผู้ป่วยในการปฏิบัติตัว - ให้ญาติมีส่วนร่วมในการดูแล
    - ติดป้ายวิธีการปฏิบัติตัวหลังการทำ CAG/PCI
    - pre-conference และ ตรวจเยี่ยมผู้ป่วยอย่างน้อยทุก 1 ชม.จนครบ 4 ชม.
    - กิจกรรม incharge brief and Quick round Risk “SIMPLE”
- 5 นาทีก่อนรับส่งเวร



ผลลัพธ์ อัตราการเกิด bleeding /hematoma ในผู้ป่วยทำ CAG/PCI = 0

(กพ.-กค.58 จำนวนผู้ป่วยทำ CAG/PCI 98 ราย)

# ตัวชี้วัด

อัตราการเกิด phlebitis ,extravasation ในผู้ป่วยที่ได้รับเคมีบำบัด = 0

โครงการป้องกันการเกิด phlebitis

extravasation ในผู้ป่วยที่ได้รับเคมีบำบัด

- แนวทางการดูแลผู้ป่วยที่ได้รับยาเคมีบำบัด

- กิจกรรม incharge brief and Quick round Risk “SIMPLE”



## ผลลัพธ์

อัตราการเกิด phlebitis,extravasation ในผู้ป่วยที่ได้รับเคมีบำบัด = 0

(กพ.-กค.58 จำนวนผู้ป่วยที่ได้รับเคมีบำบัด 45 ราย)

## ตัวชี้วัด

อัตรา CR-UTI < 2 ครั้ง/1000 catheter-days  
(NHSN 50 percentile 2012)

- มาตรฐานการดูแลผู้ป่วยที่ใส่สายสวนปัสสาวะ
- pre-conference ทุกครั้งที่คาสายสวนปัสสาวะ
- ตรวจสอบการปฏิบัติโดยหัวหน้าทีม
- กิจกรรม incharge brief and Quick round Risk “SIMPLE” 5 นาทีก่อนรับส่งเวร

## ผลลัพธ์

กพ.-กค.58 อัตรา CR-UTI = 0 ครั้ง/1000 catheter-days

# ตัวชี้วัด

อัตราการพลัดตกหกล้ม = 0

- มาตรฐานการดูแลผู้ป่วยที่เสี่ยงต่อการพลัดตกหกล้ม
- ติดป้ายที่หัวเตียงทุกรายที่เสี่ยง
- ให้ญาติมีส่วนร่วมในการดูแล
- pre-conference ทุกรายที่เสี่ยง
- ตรวจสอบการปฏิบัติโดยสมาชิกทีมทุก 2 ชม.
- incharge brief and Quick round Risk “SIMPLE”



## ผลลัพธ์

กพ.-กค.58 อัตราการพลัดตกหกล้ม = 0

# ตัวชี้วัด

อัตราการเลือนหลุดของท่อต่างๆ = 0

- การให้ข้อมูลแก่ผู้ป่วย/ญาติในการดูแลสายต่างๆ และเน้นถึงความเสี่ยง
- ติดป้ายการระวังสายเลือนหลุด
- ตรวจสอบสายทุก 2 ชม.
- กิจกรรม incharge brief and Quick round  
Risk “SIMPLE”

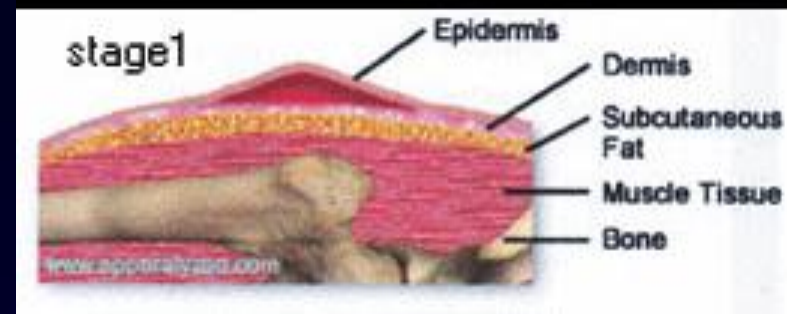
## ผลลัพธ์

กพ.-กค.58 อัตราการเลือนหลุดของท่อต่างๆ = 0



# ตัวชี้วัด

อัตราการเกิดแผลกดทับ = 0



- แนวทางการดูแลผู้ป่วยเพื่อป้องกันแผลกดทับ
- ให้ญาติมีส่วนร่วมในการดูแล
- ตรวจสอบการปฏิบัติโดยสมาชิกทีมทุก 2 ชม.
- pre-conference ทุกรายที่เสี่ยง
- incharge brief and Quick round Risk “SIMPLE”

## ผลลัพธ์

กพ.-กค.58 เกิดแผลกดทับระดับ 1 = 1 ราย  
(รอยแดงที่หูจากสาย O2)

# ตัวชี้วัด

อัตราการเกิด Medication error = 0

- แนวทางการบริหารยา
  - กิจกรรม incharge brief and Quick round
- Risk “SIMPLE” ยาที่มีความเสี่ยงสูง



## ผลลัพธ์

กพ.-กค.58 Medication error = 2 ราย

- ให้ยาช้ากว่าเวลาที่กำหนด 1 ราย
- ให้ยาระบายผิดคน 1 ราย ไม่เกิดอันตรายกับผู้ป่วย

# ตัวชี้วัด

คะแนนเฉลี่ยความพึงพอใจในบริการพยาบาลของผู้ป่วย/ญาติ > 4.45

- ปลุกฝังแนวคิด Me 2 YOU 1 และค่านิยม 5 ประการ

Quality focus ,Customer focus, Teamwork ,Risk and safety awareness, Morality

- สร้างให้บุคลากรมี service mind

(ยิ้มแย้มทักทาย พูดจาไพเราะ ตอบสนองรวดเร็ว

เต็มใจช่วยเหลือ เห็นอกเห็นใจ service recovery process)

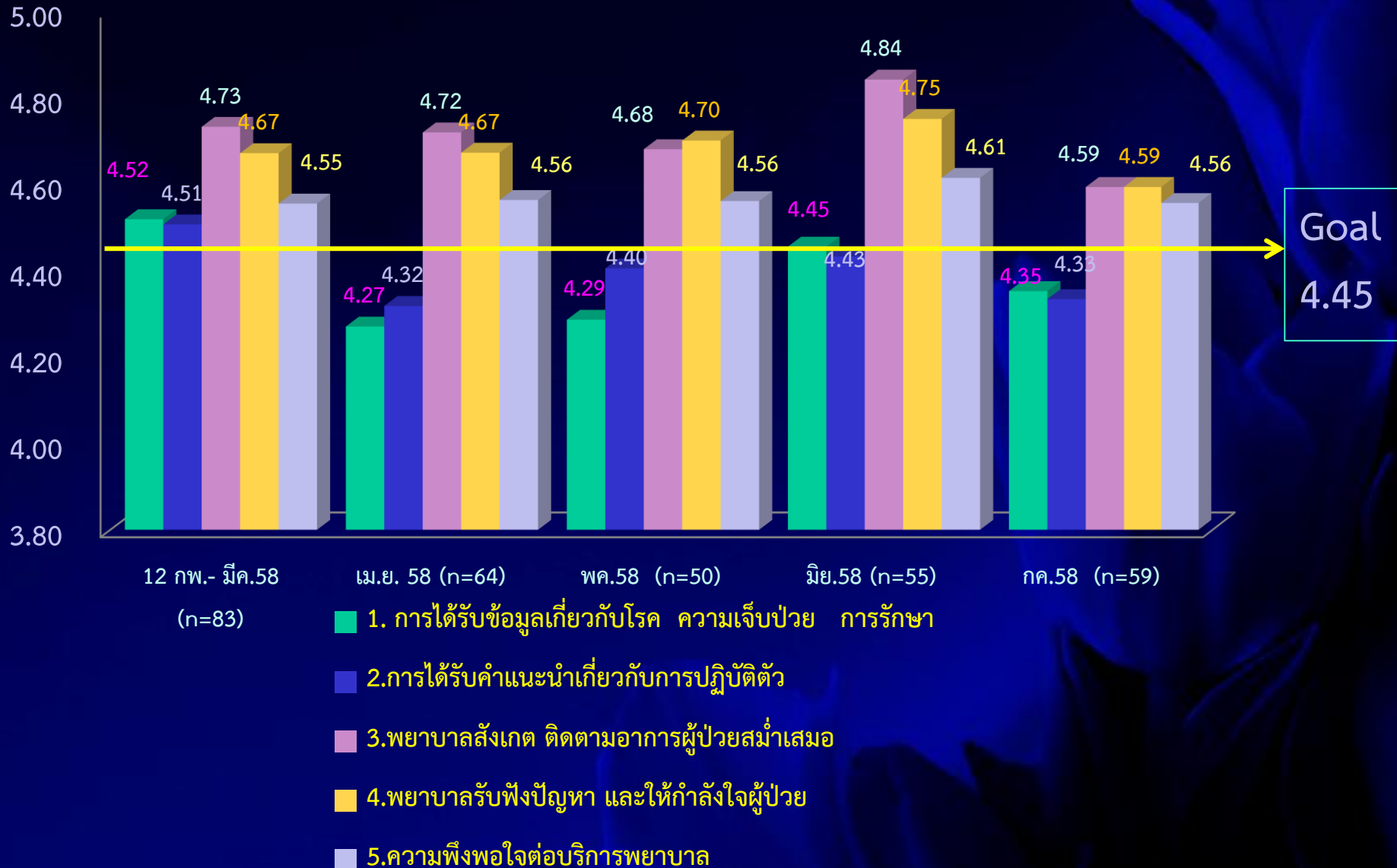


## ผลลัพธ์

กพ.-กค.58 คะแนนเฉลี่ยความพึงพอใจในบริการพยาบาล = 4.57



# คะแนนเฉลี่ยความพึงพอใจในบริการพยาบาลของผู้ป่วย/ญาติ



## โครงการ/กิจกรรมอื่นๆ

- โครงการอบรมความรู้ ทักษะพยาบาล ผู้ปฏิบัติพยาบาล พยาบาล และผู้ปฏิบัติทุกคนพยาบาลสอบผ่านหลังอบรม (คะแนนสอบ RN > 92%)
- โครงการอบรมความรู้ ทักษะพนักงานช่วยการพยาบาล พนักงานช่วยการพยาบาลผ่านการฝึกจำนวนกิจกรรมพยาบาลที่กำหนดไว้ ร้อยละ 80 กิจกรรมการช่วยหัตถการยังไม่ครบตามเกณฑ์
- โครงการ health promotion (ติดตามภาวะสุขภาพ วัด BP BMI ออกกำลังกาย และ รางวัลสุขภาพดีเด่น)
- กิจกรรม Happy birthday



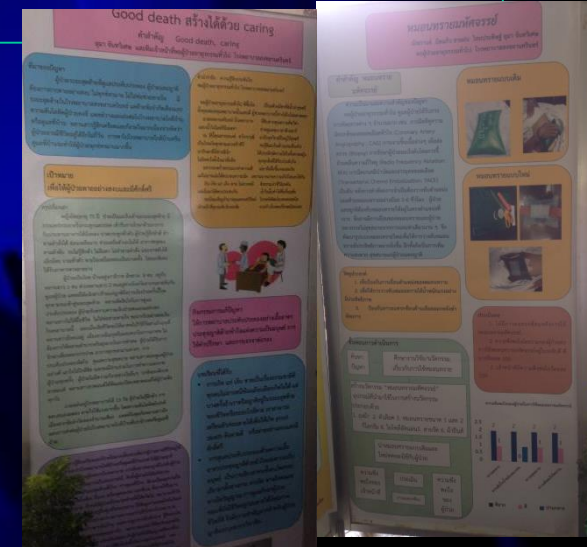
## แผนพัฒนาต่อเนื่อง

- พัฒนา Competency RN ใหม่ Orderly ใหม่
  - แผนพัฒนาความรู้ ทักษะการดูแลผู้ป่วยโรคที่พบบ่อย : อบรม สอบ case study, Journal club, นิเทศ
- พัฒนา RN รุ่น 1.5 ปี ในการเตรียมเป็น Incharge เวร
  - แผนฝึกทักษะการเป็น Incharge เวร : ระบบพี่เลี้ยง
- การป้องกัน Medication error
- รวบรวมและพัฒนาแนวปฏิบัติพยาบาลในการนำมาประยุกต์ใช้

# ผลงาน

- ทำนวัตกรรมการหมอนทรายมหัศจรรย์
- พัฒนารถเทปัสสาวะเคลื่อนที่

นำเสนอผลงานในวัน Quality day 3 เรื่อง  
เรื่องเล่าบนเวที 1 เรื่อง “ศาสตร์และศิลป์ที่สร้างความประทับใจในการแจ้งข่าวร้าย”  
โปสเตอร์ 1 เรื่อง “Good death สร้างได้ด้วย caring”  
นำเสนอโปสเตอร์ นวัตกรรม1 เรื่อง “หมอนทรายมหัศจรรย์”



## ผลงาน

- ผู้ป่วยและญาติพึงพอใจต่อบริการที่ได้รับ
  - เขียนใบชื่นชม 3 ฉบับ
  - ญาติแต่งกลอนแสดงความประทับใจ

□ หอผู้ป่วยอายุรกรรมทั่วไป ที่ซึ่งจิต  
ทั้งคุณหมอคุนพยาบาลนั้นแสนดี  
มาสงขลานครินทร์ ถิ่นพยาบาล  
มอบน้ำใจไมตรีมีเมตตา  
ณ. ที่นี้คุณยายอนงค์ หวังวรวิ  
เป็นโรคภัยคุกคามเศร้าชีวิต  
มารักษาที่นี้ช่างดีนัก  
ไม่ผิดหวังตั้งใจมาพึ่งพิง  
อยากจะพร่ำพรรณนาค่าความดี  
แต่ไม่อาจเอ่ยได้ครบจบความนัย  
อัน เกิด แก่ เจ็บ ตาย ไม่อาจหนี  
แต่เมื่อมาได้พบประสบกัน  
ขอน้อมเชิญอำนาจคุณพระศรีรัตน  
เจ้าหน้าทีทุกระดับรับพรชัย

เปี่ยมด้วยมิตรที่ดีล้ำนำสุขศรี  
ผู้ช่วยพยาบาลนี้ช่างใส่ใจไม่คลาดคลา  
ที่สืบสานคุณความดีทวิค่า  
ช่วยดูแลทุกเวลาด้วยอาารี  
มาถึงจุดวิกฤติใหญ่ไร้สุขศรี  
คนรู้ดีมะเร็งเต้านมขมชื่นจริง  
ได้ประจักษ์ความใส่ใจทั้งชายหญิง  
ทุกทุกสิ่งที่ได้รับประทับใจ  
เอ่ยวจีเพื่อชี้แจงแถลงไข  
เพราะมากมายความจริงใจมอบให้กัน  
สัจธรรมนำชีวิมิเหหัน  
น้ำใจนั้นทำให้ชื่นรื่นฤทัย  
โปรดพิพัฒน์มงคลตลอดไส  
งานก้าวไกลคนชื่นชมนิยมเอย



*Thank you*