

# ผลการดำเนินงานของหอผู้ป่วยปี 2558



# TOP 5

- 1. Preterm
- 2. Respiratory distress
- 3. MAS
- 4. Congenital heart disease
- 5. Sepsis



# ผลการดำเนินงาน



## Clinical indicator

ตัวชี้วัด	เป้าหมาย58	ปี 2556	ปี2557	ปี2558
1.ความผิดพลาดจากการให้ยาและสารน้ำ (จำนวนครั้งของการเกิด/1,000 วันนอน)				
ระดับ A – D	<2	2.28	1.63	0.88
ระดับ E – F	0	0.38	0.20	0
ระดับ G – I	0	0	0	0
อุบัติการณ์จากการให้ยา HAD ผิดพลาด	0	0	0	0
2. VAP/1,000 ventilator day(NHSN 2012)				
BW <750 gm	0	7.75	5.78	0
BW 750 – 1,000 gm	0	12.34	9.32	7.14
BW 1,001 – 1,500 gm	0	19.23	12.99	0
BW 1,501 – 2,500 gm	0	17.36	8	5.32
BW > 2,500 gm	0	20.22	10.11	2.51

## Clinical indicator

ตัวชี้วัด	เป้าหมาย58	ปี 2556	ปี2557	ปี2558
3.CLABSI/1,000 catheterday (NHSN 2012)				
BW <750 gm	1.5	0	0	0
BW 750 – 1,000 gm	0	6.9	0	0
BW 1,001 – 1,500 gm	0	0	0	0
BW 1,501 – 2,500 gm	0	30.7	1.53	0
BW > 2,500 gm	0	2.2	0	0

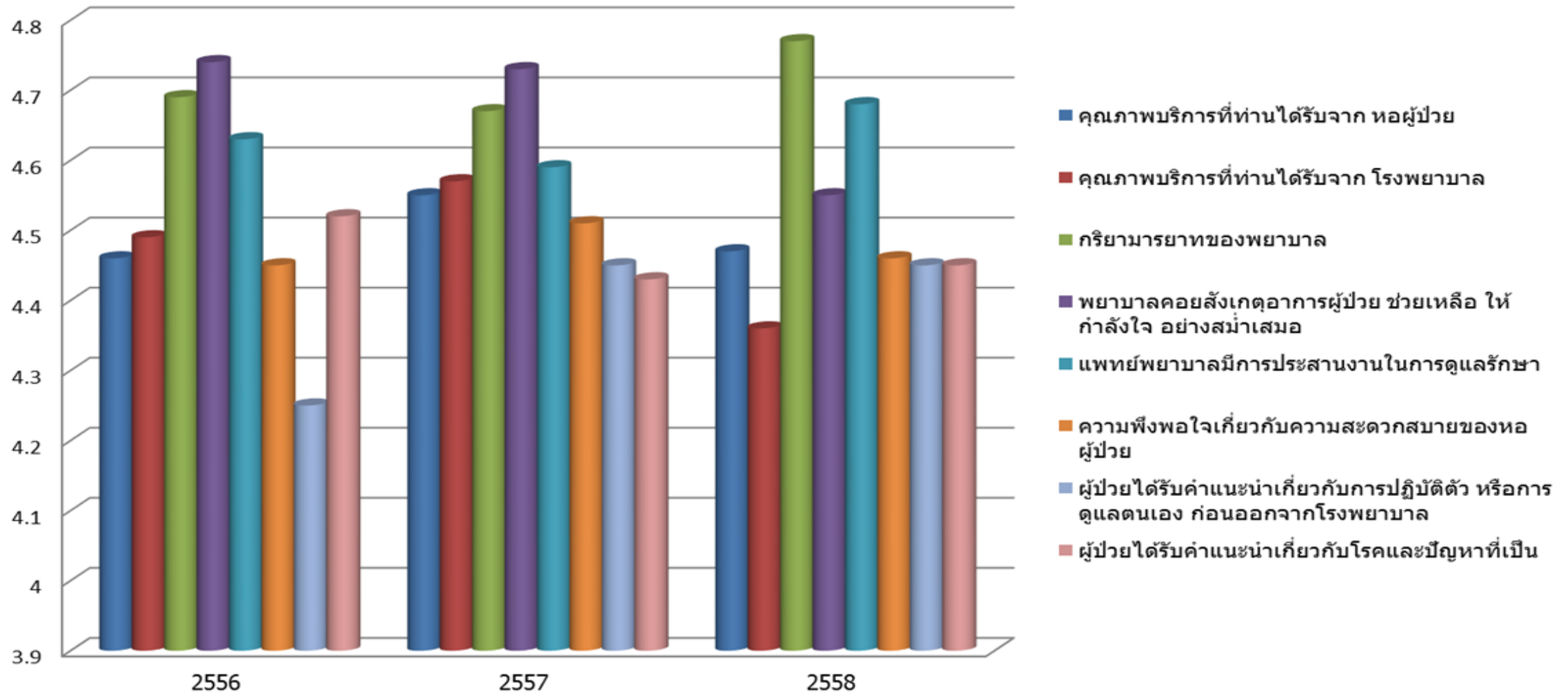
## Specific clinical indicator

ตัวชี้วัด	เป้าหมาย58	ปี 2556	ปี2557	ปี2558
การระบุตัวทารกผิดพลาด (จำนวนครั้ง)	0	0	0	0
การเกิดROPในทารกเกิดก่อนกำหนด(ร้อยละ)	<3	2.45	2.5	1.08
การเกิด Extravasation จากการให้สารละลายของหลอดเลือดดำส่วนปลาย ระดับความรุนแรง stage 4 (S18)	phlebitis= 0 S18 Debridement แผล =0S18 Skin graft 0 S18	phlebitis= 0 S18 Debridement แผล =0S18 Skin graft 0 S18	phlebitis= 0 S18 Debridement แผล =0S18 Skin graft 0 S18	phlebitis= 1 S18 มีแผล = 3S18 Debridement แผล =0S18 Skin graft 0 S18
ภาวะอุณหภูมิร่างกายต่ำแรกรับ (ร้อยละ)				
mild hypothermia (BT36-36.4 C)	15	20.15	21.54	16.2
moderate hypothermia (BT32 -35.9 C)	10	9.70	11.7	6.61
severe hypothermia (BT < 32 C)	0	0	0	0

## ความพึงพอใจของผู้รับบริการ

ตัวชี้วัด	เป้าหมาย58	ปี 2556	ปี2557	ปี2558
ความพึงพอใจของผู้รับบริการ	4.45	4.46	4.59	4.47
ความพึงพอใจเกี่ยวกับการได้รับข้อมูล	>90	92.30	95.30	91.40

## ความพึงพอใจของผู้ป่วย IPV หน่วยงาน NICU





# การพัฒนาคุณภาพงาน



# การพัฒนางาน

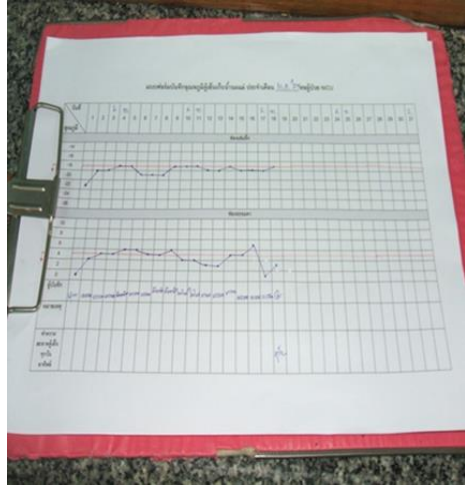
- โครงการสายใยรักแม่ลูก

## การให้น้ำนมแม่ใน 24 ชมแรกหลังเกิด

- น้ำนมแม่ใน 2-3 วันแรกหลังเกิด (colostrum) มีความสำคัญและมีคุณค่ามากสำหรับทารก เพราะมีภูมิคุ้มกันสูง ช่วยพัฒนาระบบภูมิคุ้มกัน ลดการติดเชื้อรุนแรงในทารกป่วย (Spatz, 2014) ป้องกันการเกิดโรคลำไส้เน่าเฉพาะส่วนในทารกเกิดก่อนกำหนดถึง 20 เท่า (Ballard & Morrow, 2013) ช่วยป้องกันการเกิดโรคจอประสาทตาในทารกเกิดก่อนกำหนด (Manzoni, 2013)
- การให้นมแม่ทันทีเป็นวัคซีนหยดแรกของทารกและเป็นเสมือนการรักษาสำหรับทารกป่วย (Spatz, 2013)

# การพัฒนางาน

- **บันได 10 ขั้น การส่งเสริมการให้นมแม่ในทารกป่วย (Spatz, 2004)**
  1. การให้ข้อมูลประโยชน์นมแม่
  2. Lactation การกระตุ้นการสร้างและการหลั่งน้ำนม ใช้เทคนิค 3 บีบ และ ส่งเสริมให้มารดาทำ kangaroo
  3. ให้ oral immune therapy (OIT) โดยใช้ น้ำนมเหลือง (colostrum) 2 ครั้ง/วัน
  4. การจัดเก็บนม จัดทำ 5 ส ผู้เขียนนมแม่ ควบคุมอุณหภูมิของผู้เขียนให้ได้ตามมาตรฐานการจัดเก็บนมแม่
  5. จัดสิ่งแวดล้อม จัดมุมนมแม่ จัดเครื่อง pump นมและหม้อต้มอุปกรณ์ pump นม สำหรับมารดา



จ.40-0447-001

### ธนาคารน้ำนมแม่

Milk Storage Guidelines	Temperature	Time	Comments
Room temperature	16-20°C (60-68°F)	4 hours	Room temperature is defined as 16-20°C (60-68°F). Do not use room temperature storage for more than 4 hours.
Refrigerator	4°C (39°F)	2-6 weeks	Refrigerator storage is defined as 4°C (39°F). Do not use refrigerator storage for more than 2-6 weeks.
Freezer	<-1°C (32°F)	6-12 months	Freezer storage is defined as <-1°C (32°F). Do not use freezer storage for more than 6-12 months.

Copyright © 2009 by the Academy of Breastfeeding Medicine  
 Susan Cheng, BA, MEd, B.C. Special Diet Diet. Susan Miller-Fur, BA, MEd, B.C.  
 Linda Mc Ginn, from LAMM, BA, MA, M.Ed., B.S., Ph.D.

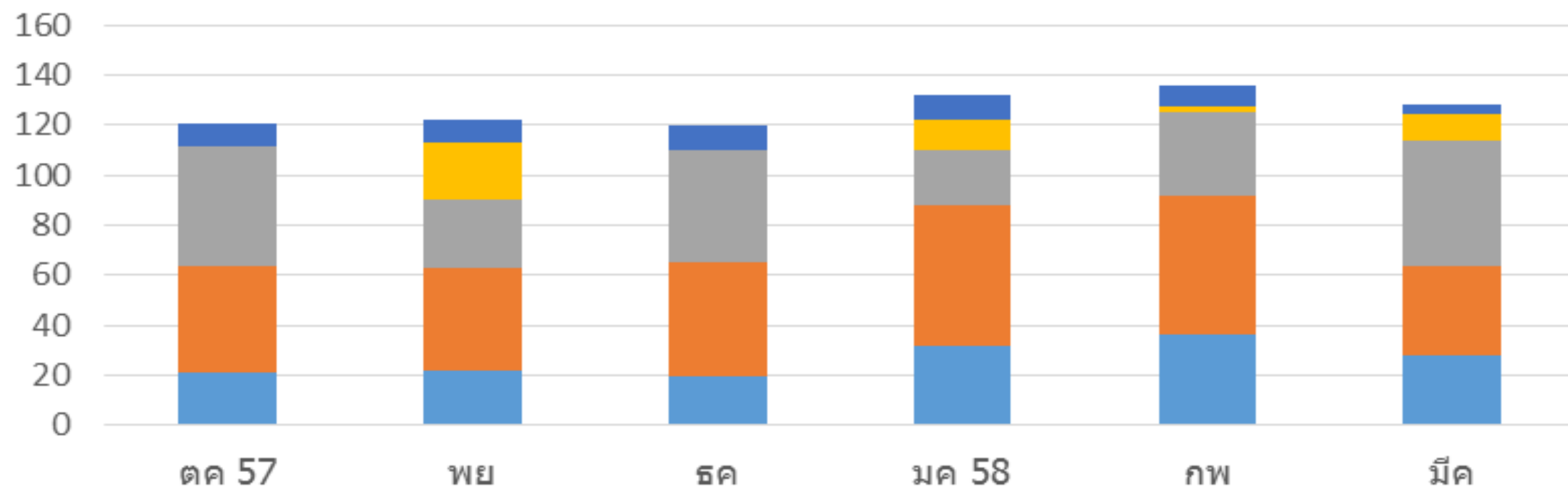


### Milk Storage Guidelines

Location of storage	Temperature	Maximum recommended storage duration
Room temperature	16-20°C (60-68°F)	3-4 hours optimal 6-8 hours acceptable under very clean conditions
Refrigerator	4°C (39°F)	72 hours optimal 5-8 days under very clean conditions
Freezer	<-1°C (32°F)	6 months optimal 12 months acceptable

ABM Clinical Protocol (Original Protocol March 2004; Revision #1 March 2010)  
 The Academy of Breastfeeding Medicine Protocol Committee

## KPI การได้รับนมแม่ใน 24 -72 ชมหลังเกิดใน NICU



■ ทารกใหม่ (คลอดใน รพ.)

■ ทารกได้รับนมแม่ภายใน 24 ชม.

■ ทารกได้รับนมแม่ใน 24-72 ชม.

■ ทารกได้รับนมแม่หลัง 72 ชม.

■ ไม่ได้นมแม่

<b>ตัวชี้วัด</b>	<b>เป้าหมาย58</b>	<b>ปี 2556</b>	<b>ปี2557</b>	<b>ปี2558 (มค-มิย)</b>
NEC ในทารกเกิดก่อนกำหนด(ร้อยละ)	<3	7.94	3.16	2.17

## แผนพัฒนาต่อเนื่อง

- 1. นมแม่หลังเกิด 72 ชม ทุกคน
- 2. ความต่อเนื่องของการให้ OIT จนกว่าทารกจะสามารถดูดนมได้ทางปาก
- 3. คู่มือการให้นมแม่ใน NICU
- 4. Exclusive breastmilk ใน NICU

## การพัฒนางาน

- โครงการ Specific functional Competency ประเมินผล รายบุคคล

- จัดสอบ 5 โรคหลัก ยา HAD ที่ใช้ในหน่วยงาน พยาบาลสอบ 45 คน คิดเป็น 93.75%

( เรียนต่อป.โท 1 คน ทดลองงาน 2 คน )

5 โรคหลัก คะแนน 80.95 – 95.25      HAD คะแนน 83.33 – 94.44

- ทักษะการสำคัญ

จำนวนพยาบาล.....47..คน    พยาบาลสอบ 44 คน คิดเป็น 93.61%

(ทดลองงาน 2 คน ลาคลอด 1 คน ) ผ่าน...42.... คน ไม่ผ่าน....2.... คน ให้สอบใหม่

คะแนน 80.00 – 96

- เครื่องมือ ส่วนใหญ่สอบไม่ผ่าน



# การพัฒนางาน

- โครงการบันทึกฉบับไว ทันเหตุการณ์
- ปรับเปลี่ยนการบันทึกจาก PIE เป็น Focus charting
- จัด in-service training เชิญ คุณ ภมร เข้มรักษาเป็นวิทยากร
- มอบหมายผู้รับผิดชอบ
- ส่งทีมนำเข้าอบรมของฝ่ายบริการพยาบาล
- ประชุมกลุ่มทีมนำ เริ่มเขียน temp plate เรื่องการเกิดก่อนกำหนด และการโรคหัวใจ

## การพัฒนางาน

- O2 High flow with Heated Humidifier

เป็นการช่วยหายใจโดยผ่านทางจุก ผ่านทาง O2 cannula แทนการใช้เครื่องช่วยหายใจ เพื่อลดระยะเวลาในการใช้เครื่องช่วยหายใจ และ การใส่ท่อช่วยหายใจ

จัดทำSet Heated humidifier ต่อกับ O2 cannula



## การพัฒนางาน

- เครื่อง Heated Humidifier ปัจจุบันราคา > 80,000 บาท

### NICU ดัดแปลงโดยใช้

- หม้อ Heated humidifier จากเครื่องช่วยหายใจ Bear cub ตัวเก่า ซึ่งทางหอผู้ป่วยไม่ใช้แล้ว

- สาย Connector จากเครื่อง Bear cub

- ผลการใช้ O<sub>2</sub> cannula c Heated humidifier พบงูมกอดต้นน้อยลง ภาวะ Atelectasis ลดลง สามารถช่วยหายใจได้ดี ลดการใส่ท่อช่วยหายใจใหม่โดยเฉพาะในทารกเกิดก่อนกำหนดน้ำหนักตัวน้อยกว่า <1,000 gm
- มีการนำไปใช้ที่หอผู้ป่วยเด็ก 1 โดยกุมารแพทย์และพยาบาล

## การดำเนินงาน ด้านบุคลากร

- จัด In-service training ตาม excellence ของหน่วยงาน
- เชิญพยาบาลวิสัญญี ให้ความรู้การใช้เครื่อง Criticool การดูแลทารกที่ได้รับการรักษาด้วย hypothermia
- Quality conference เรื่อง breastfeeding in sick baby
- Journal club เรื่อง Donor milk ในทารกป่วย
- ส่งเสริม โครงการเข้าประกวด เครื่องชั่งน้ำหนัก two- in- one
- สนับสนุนการทำคู่มือสำหรับพยาบาลชำนาญการ
- สนับสนุนการเรียนรู้ต่อ ป.โท กุมาร
- สนับสนุนการเรียนรู้ต่อ ผู้ช่วยพยาบาล
- จัดซ้อมแผนอัคคีภัย 1 ครั้ง วันที่ 18 มีนาคม 2558

# โครงการพัฒนางาน

- โครงการพัฒนาศักยภาพการดูแลทารกผ่าตัดหัวใจแบบเปิด

1. อบรมเชิงปฏิบัติการเน้นการฝึกทักษะ
2. ร่วมกับศูนย์อุปกรณ์การแพทย์จัดหาอุปกรณ์เพื่อสำหรับรับทารก Open heart surgery ผ่าน งบประมาณแล้ว
3. กำหนดวันเปิดรับทารก งบประมาณเดือน พฤศจิกายน 58



ขอบคุณค่ะ