



40 ปี คุณภาพเพื่อสังคมไทย
คณะวิทยาศาสตร์ มหาวิทยาลัยสงขลานครินทร์

ผลการดำเนินงานศูนย์บริการสุขภาพปฐมภูมิ

ปีงบประมาณ 2557

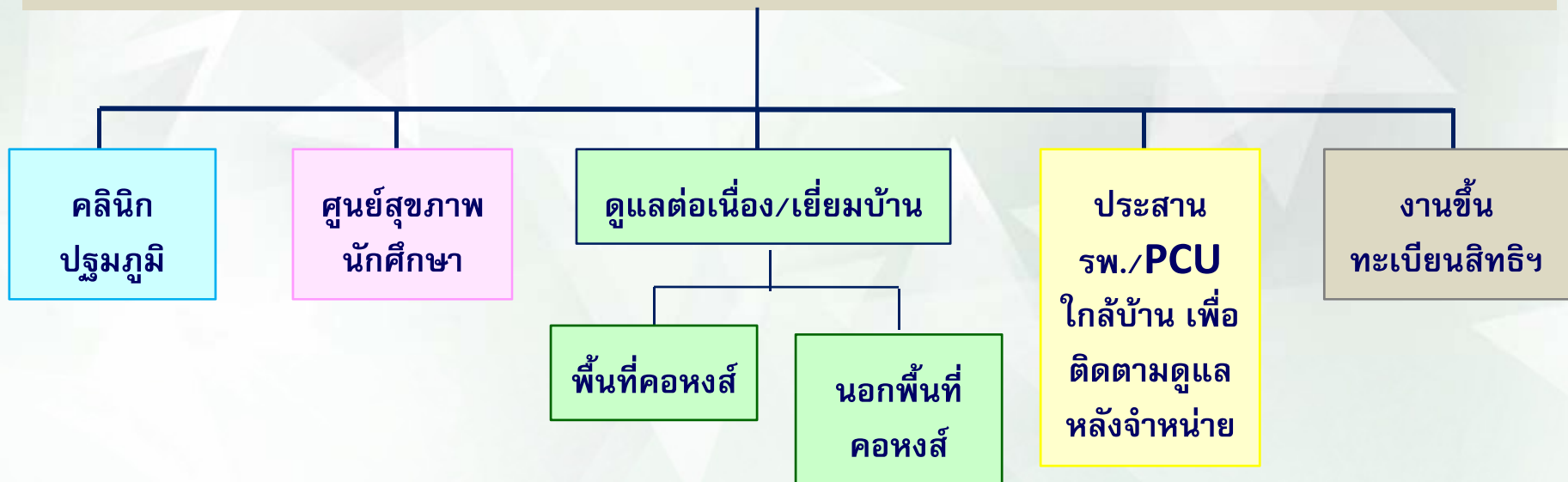


สุมาลี วัจนากร
มกราคม 2558

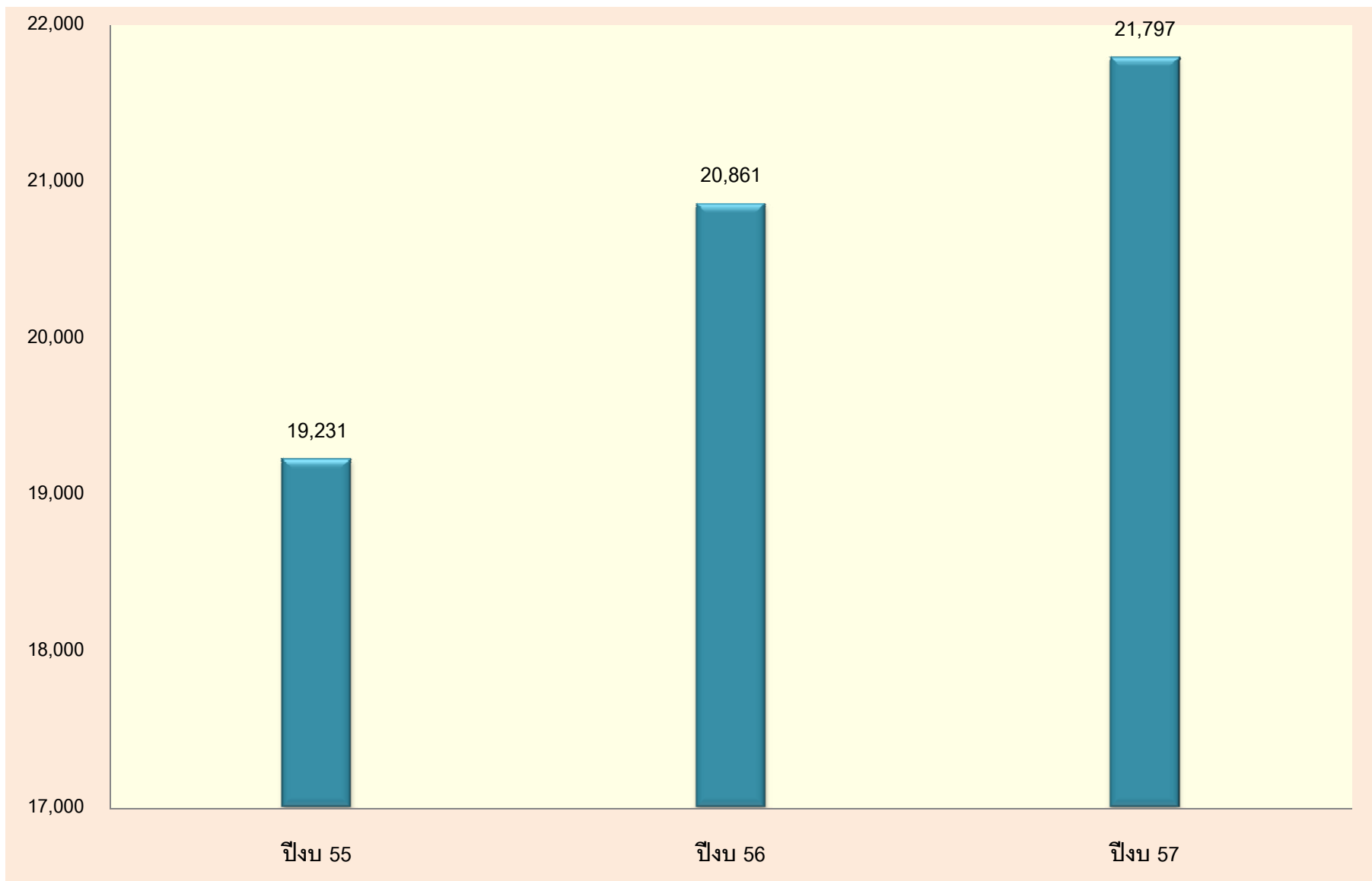


40 ปี คุณภาพเพื่อสังคมไทย
คณะแพทยศาสตร์ มหาวิทยาลัยสงขลานครินทร์

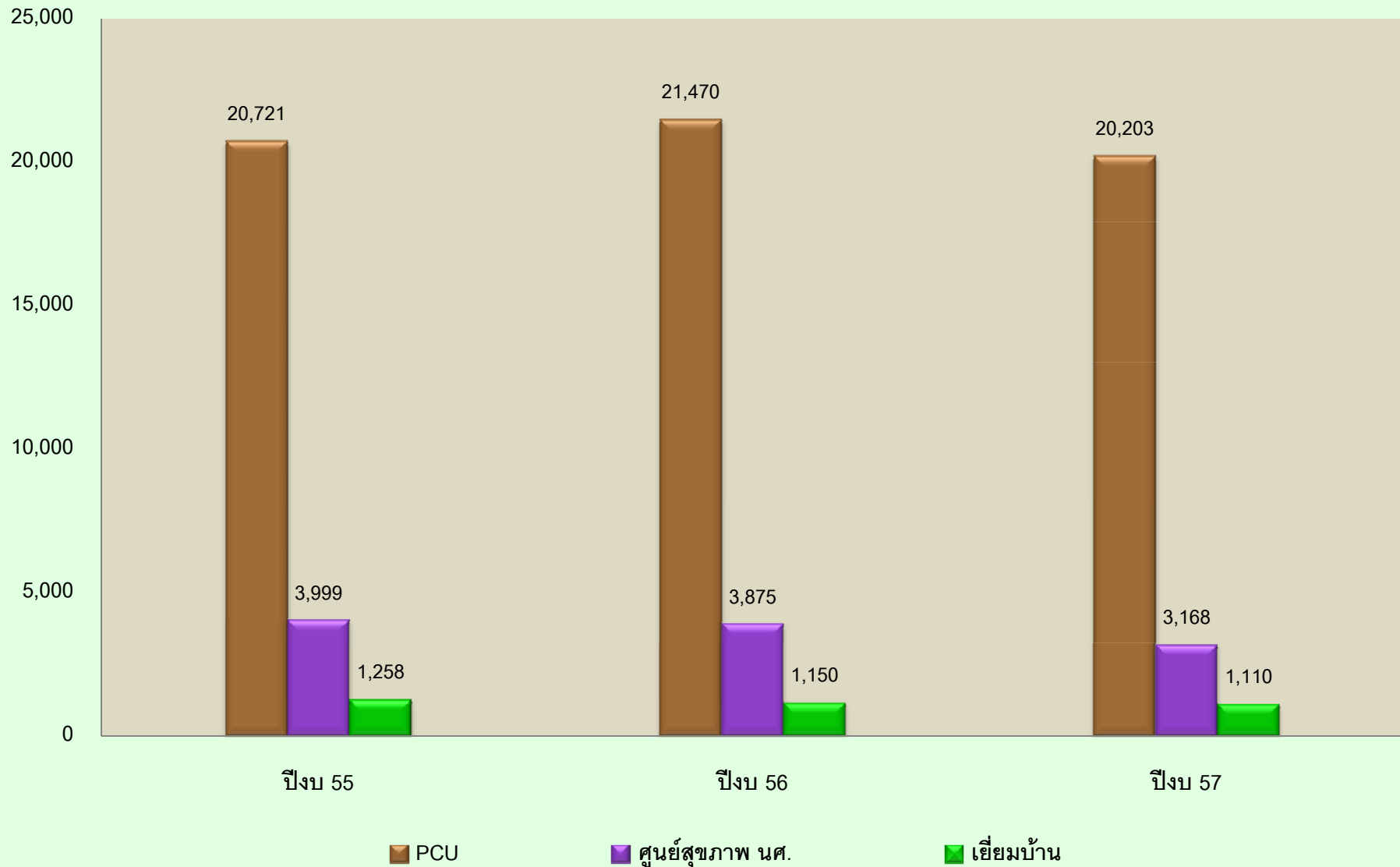
หน้าที่ความรับผิดชอบ



จำนวนประชากรที่รับผิดชอบ ปี 2555-2557 ณ กันยายน



จำนวนผู้รับบริการ ปีงบประมาณ 2555 – 2557





40 ปี คุณภาพเพื่อสังคมไทย
คณะแพทยศาสตร์ มหาวิทยาลัยสงขลานครินทร์

5 โรคหลัก

PCU

- other lipidaemias
- Essential (primary) hypertension
- Acute nasopharyngitis
- Non-insulin-dependent diabetes mellitus
- Dyspepsia

ศูนย์สุขภาพนักศึกษา

- Acute nasopharyngitis
- Acute tonsillitis
- Acute pharyngitis
- Allergic contact dermatitis
- Dyspepsia

ตัวชี้วัด/ปีงบประมาณ	ปี 2555	ปี 2556	ปี 2557
1. อัตราผู้ป่วย arrest จากการประหมื่นอาการล่าช้า ที่ คลินิกปฐมภูมิ	0 (เป้าหมาย 0 ราย)	0 (เป้าหมาย 0 ราย)	0 (เป้าหมาย 0 ราย)
2. จำนวนการคัดกรองผิดปกติ ในผู้ป่วยกลุ่มเสี่ยง โรคติดเชื้อระบบทางเดินหายใจ (AFB +ve) (ราย) คลินิกปฐมภูมิ	2 (เป้าหมาย 0)	3 (เป้าหมาย 0)	1 (เป้าหมาย 0)
3. กลุ่มผู้ป่วยเบาหวาน (ตรวจที่ PCU ทุกสิทธิ)*	N= 540	N= 705	N= 736
3.1 ร้อยละของผู้ป่วยเบาหวานที่สามารถควบคุม ระดับ HbA _{1c} ≤ 7 (จำนวนผู้ป่วยที่ได้รับการตรวจ HbA _{1c})	33.25 (เป้าหมาย 50) (421 ราย)	36.14 (เป้าหมาย > 50) (534 ราย)	40.27 (เป้าหมาย > 50) (586 ราย)
3.2 ร้อยละของผู้ป่วยเบาหวานที่ได้รับการตรวจตา ปี ละครึ่ง (เป้าหมาย ≥ 80 %)	64.26	67.94	65.90
- ร้อยละของผู้ป่วยเบาหวานที่ผลตรวจตา no DR	82.42	83.09	84.54
- ร้อยละของผู้ป่วยเบาหวานที่ผลแทรกซ้อนทางตา	17.58	16.91	15.46

ตัวชี้วัด/ปีงบประมาณ	ปี 2555	ปี 2556	ปี 2557
3.3 ร้อยละของผู้ป่วยเบาหวานได้รับการตรวจเท้า ปีละครั้ง (เป้าหมาย $\geq 80\%$)	59.26	51.35	71.20
4. ร้อยละการเกิดภาวะแทรกซ้อนกลุ่มผู้ป่วยโรคหลอดเลือดสมองที่บ้าน (กลุ่มบัตรทอง มอ)	N=16	N=13	N=14
4.1 อัตราการเกิดภาวะแทรกซ้อน			
- pressure sore (เป้าหมาย $<20\%$)	12.5	7.7	0
- pneumonia (เป้าหมาย $<10\%$)	0	7.7	14.2
- UTI (เป้าหมาย $<10\%$)	0	7.7	7.1
- Deep Vein Thrombosis (เป้าหมาย 0%)	เริ่ม ปี 2556	7.7	0
- Increase Limit ROM (เป้าหมาย $<20\%$)	เริ่ม ปี 2556	ยังไม่ประเมิน	ยังไม่ประเมิน
4.2 re - admit ใน 28 วัน (เป้าหมาย 0%)	0	0	0
4.3 อัตราการ Unplanned visit < 2 ครั้ง/คน/ปี (เป้าหมาย 100%)	เริ่ม ปี 2556	92.3	100

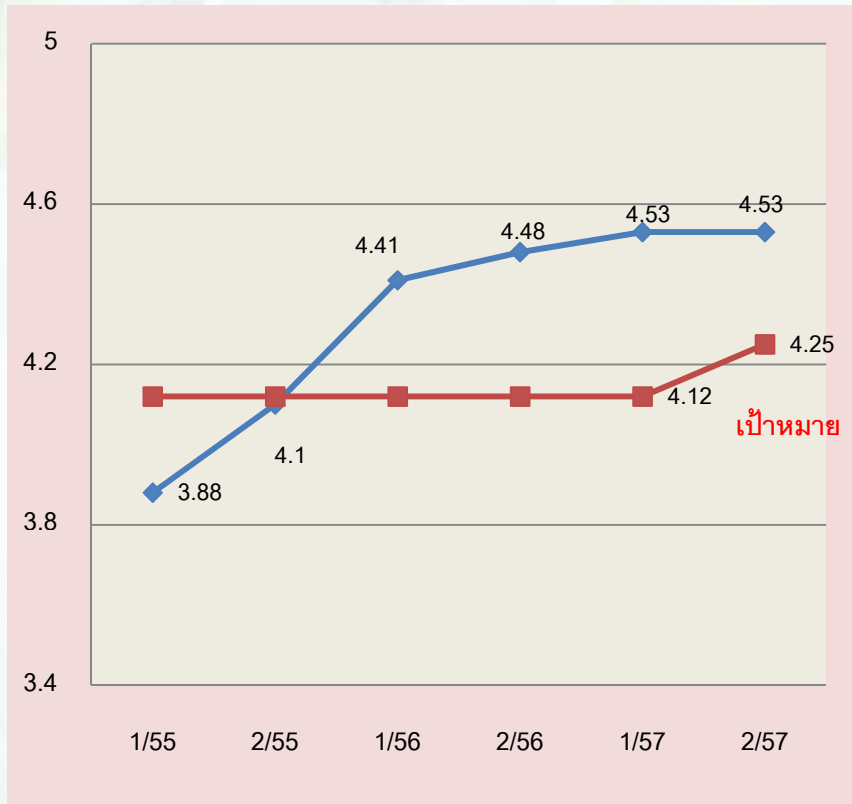
ตัวชี้วัด/ปีงบประมาณ	ปี 2555	ปี 2556	ปี 2557
5. ร้อยละผู้ป่วยที่ได้พบแพทย์ตามเวลานัด (+10, -20 นาที) คลินิกปฐมภูมิ เฉลี่ย 1 ปี	79.71 (เป้าหมาย 80)	78.16 (เป้าหมาย 80)	78.46 (เป้าหมาย 80)
6. ร้อยละของผู้ป่วยที่ส่งต่อได้รับการดูแลต่อเนื่องจากที่บ้านจากหน่วยงาน/ รพ.ใกล้บ้าน (เป้าหมาย 80%)	84.0 (N= 50 ราย)	77.27 (N= 88 ราย)	50.00 (N= 170 ราย)
7. จำนวนกิจกรรม/ โครงการสร้างเสริมสุขภาพที่ประชาชนมีส่วนร่วม	ตัวชี้วัดเริ่ม ปี 2556	1 (เป้าหมาย 1/ปี)	1 (เป้าหมาย 1/ปี)
8. จำนวนข้อร้องเรียนเกี่ยวกับการขึ้นทะเบียนสิทธิประกันสุขภาพถ้วนหน้าที่เกิดจากหน่วยงาน (เป้าหมาย 0)	0	0	0



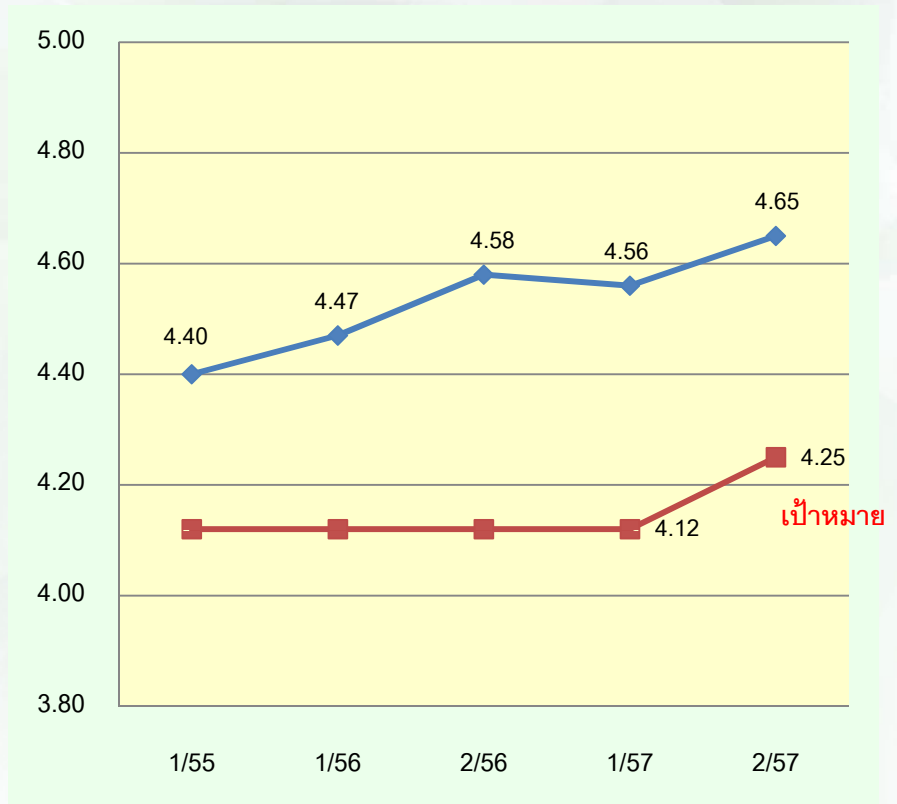
40 ปี คุณภาพเพื่อสังคมไทย
คณะศึกษาศาสตร์ มหาวิทยาลัยสกลนคร

ความพึงพอใจ ปี 2555-2557

คลินิกปฐมภูมิ



คลินิกสุขภาพนักศึกษา



กิจกรรมการพัฒนา ปีงบประมาณ 2557

PCT พัฒนาคุณภาพการดูแลผู้ป่วยโรคหลอดเลือดสมองที่บ้าน



- ทีม PCT การดูแลผู้ป่วยโรคหลอดเลือดสมองที่บ้าน
- กำหนดเกณฑ์การดูแล และการติดตามเยี่ยมที่บ้าน
- พัฒนาบุคลากรในการดูแลผู้ป่วยโรคหลอดเลือดสมอง และการใช้เครื่องมือในการประเมิน เช่น ADL, Zarit Caregiver Burden Score
- กำหนดตัวชี้วัด และทบทวนตัวชี้วัด (KPI) ทุก 1 ปี
- นำกรณีศึกษาผู้ป่วยในชุมชนมาเรียนรู้ร่วมกัน

กิจกรรมการพัฒนา ปีงบประมาณ 2557

PCT พัฒนาคุณภาพการดูแลผู้ป่วยโรคเบาหวาน



โภชนาการ

การตรวจเท้า

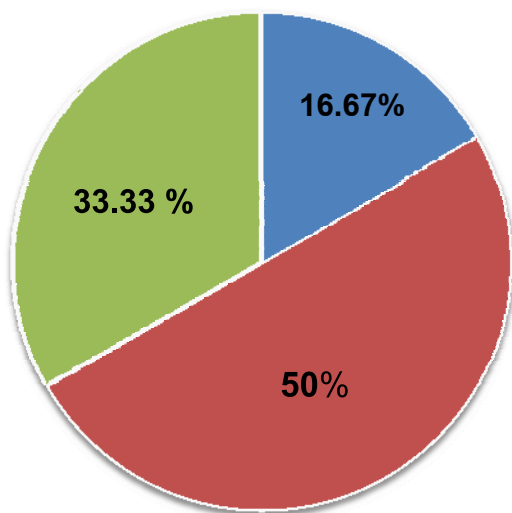
การขูด callus

วิธีคน วิธีชุมชน เพื่อคนคองส์ ห่างไกลยาสูบ (สร้างเครือข่าย และสนับสนุนการมีส่วนร่วมของชุมชน)

- โครงการได้รับงบประมาณสนับสนุนจากเทศบาลคองส์ (ปีงบ 56-57)
ประชุมระดมสมอง กิจกรรมสนทนากลุ่ม วรรณคดีเรื่องโทษภัยยาสูบ
ในชุมชน (ทีมสหสาขา) เยี่ยมบ้านผู้เข้าร่วมโครงการ



กลุ่มที่เข้าร่วมโครงการ



■ กลุ่มที่เลิกสูบได้แล้ว 5 คน

■ กลุ่มที่ลดจำนวนมวนต่อวัน 15 คน

■ กลุ่มที่ยังสูบเท่าเดิม 10 คน

ผู้ที่เลิก ยาสูบได้ (ลำดับที่)	ระยะ เวลาที่ เลิกได้ (เดือน)	Nicotine dependence / stage of change
1	9	Moderate/prepare
2	8	Moderate/contemplation
3	6	Moderate/contemplation
4	3	Moderate/contemplation
5	3	severe/contemplation

การพัฒนาศูนย์สุขภาพนักศึกษา



- ตั้ง PCT ดูแลสุขภาพนักศึกษา
- ประชาสัมพันธ์ศูนย์สุขภาพนักศึกษา
- ปรับการขึ้นทะเบียนสิทธิประกันสุขภาพ นศ.
- ผลักดันการพัฒนารฐานข้อมูลสุขภาพนักศึกษา
- ขออนุมัติเพิ่มรายการยา เพื่อขยายบริการ
- ปรับระบบนัดหมายจากคลินิกปฐมภูมิไปศูนย์สุขภาพนักศึกษา
- การขอตั้งศูนย์สุขภาพนักศึกษาเป็นหน่วยบริการระดับปฐมภูมิ



40 ปี คุณภาพเพื่อสังคมไทย
คณะแพทยศาสตร์ มหาวิทยาลัยสงขลานครินทร์

ทิศทางการพัฒนาในปี 2558

- พัฒนาการดูแลผู้ป่วยกลุ่ม **DM, HT**
- พัฒนาบุคลากร และสร้างเครือข่าย
- การสร้างเสริมสุขภาพ/ป้องกันโรคกลุ่มนักศึกษา
- พัฒนาการให้บริการ และระบบนัดที่ศูนย์สุขภาพนักศึกษา
- ความสมบูรณ์ฐานข้อมูลประชากรสิทธิประกันสุขภาพถ้วนหน้า มอ:
แยกตามกลุ่ม (กลุ่มประชาชนในพื้นที่ กลุ่มญาติสายตรง กลุ่มนักศึกษา)



40 ปี คุณภาพเพื่อสังคมไทย
คณะแพทยศาสตร์ มหาวิทยาลัยสงขลานครินทร์

ขอบคุณค่ะ

