



รายงานตัวชี้วัด และผลงานเด่น ปี 57

แผนกผ่าตัด 1

ดวงรัตน์ หมายดี
หัวหน้าแผนกผ่าตัด 1

1) ห้องผ่าตัดจักษุ OR 1



คุณจุรี คงเพชร

เน้นการผ่าตัดจักษุตกแต่งและเสริมสร้าง
(Oculo-plastic)

2) ห้องผ่าตัดจักษุ OR 2



คุณเยาวภา สงวนทรัพย์

เน้นการผ่าตัดน้ำวุ้นตา และจอตา
(**vitreoretinal**)

3) ห้องผ่าตัดจักษุ OR 81



คุณชุติมา ห่อแก้ว

เน้นการผ่าตัดต้อกระจก ต้อหิน

4) ห้องผ่าตัดจักษุ OR 82



คุณวราภรณ์ นิลจันทร์

เน้นการผ่าตัด **extraocular**

5) ห้องรับ-ส่งผู้ป่วย (stretcher)



คุณอารีย์ แก้วทวี

ห้องรับ-ส่งผู้ป่วย

6) ห้องจัด-ล้างเครื่องมือ



คุณกาญจนา พรประภา

หัวหน้าห้องจัด-ล้างเครื่องมือ

7) ห้องผ่าตัดเล็ก



คุณจิพารัตน์ ปาณียะ

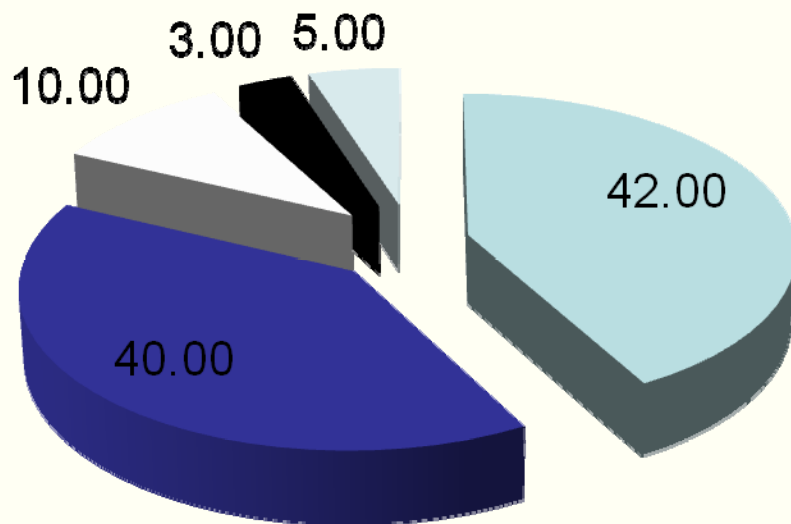
5 โรคหลัก

5 โรคหลัก

- การผ่าตัดต้อกระจก (**cataract**)
- การผ่าตัดจอตา และน้ำวุ้นตา (**retina & vitreous**)
- การผ่าตัดศัลยกรรมจักษุตกแต่ง และเสริมสร้าง (**oculoplastic**)
- การผ่าตัดต้อหิน (**glaucoma**)
- การผ่าตัดอื่น ๆ



5 โรคหลัก

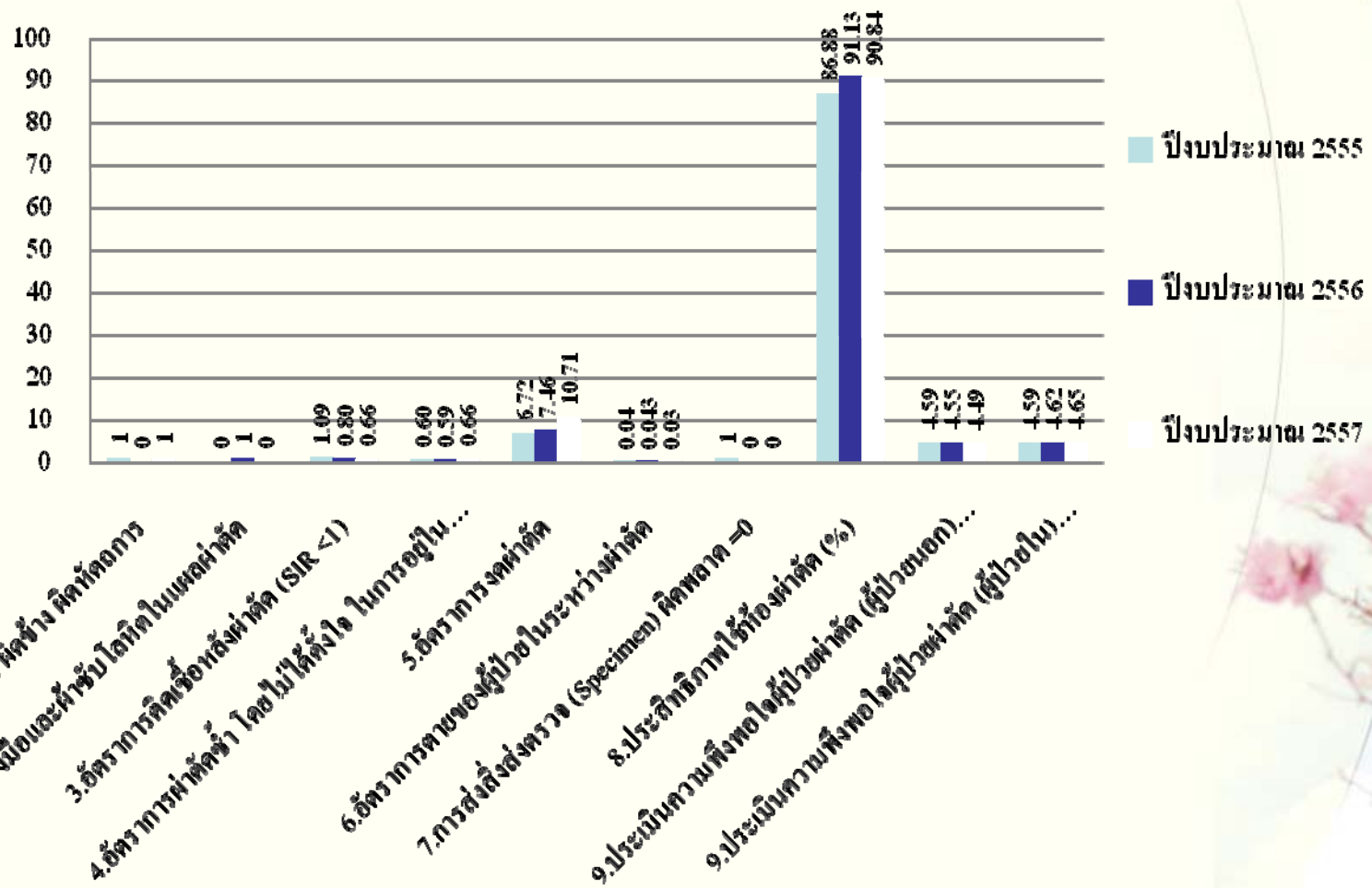


- retina 42%
- cataract 40%
- oculo-plastic 10%
- glaucoma 3%
- อื่นๆ 5%

ตัวชี้วัด

ตัวชี้วัด

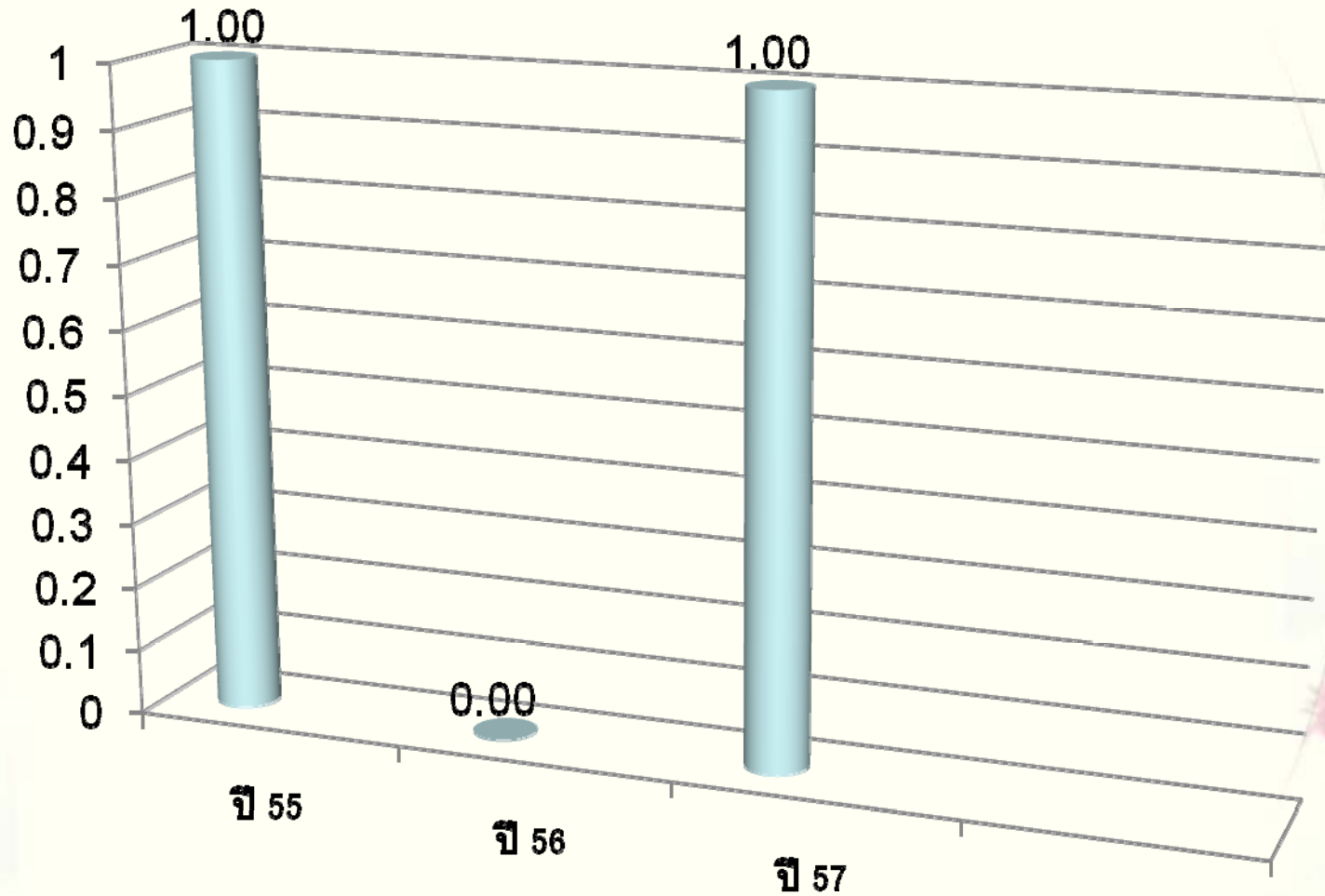
กราฟดัชนีชี้วัดแผนกผ่าตัด ปีงบประมาณ 2555-2557



ตัวชี้วัด

| ตัวชี้วัด | ปี 55 | ปี 56 | ปี 57 |
|--|-----------|-----------|-----------|
| 1. อัตราการฆ่าตัดผิดคน ผิดข้าง ผิดเหตุการณ์ | 1 | 0 | 1 |
| 2. อัตราการตกค้างของเครื่องมือ/ผ้าซับโลหิตในแผลผ่าตัด | 0 | 1 | 0 |
| 3. อัตราการติดเชื้อหลังผ่าตัด | 1.09 | 0.80 | 0.66 |
| 4. อัตราการผ่าตัดซ้ำโดยไม่ได้ตั้งใจ ในการอยู่ รพ. ครั้งเดียว | 0.60 | 0.59 | 0.66 |
| 5. อัตราการงดผ่าตัด | 6.72 | 7.46 | 10.71 |
| 6. อัตราการตายของผู้ป่วยในระหว่างผ่าตัด | 0.040 | 0.043 | 0.030 |
| 7. อัตราการส่งสิ่งส่งตรวจ (specimen) ผิดพลาด | 1 | 0 | 0 |
| 8. ประสิทธิภาพการใช้ห้องผ่าตัด | 86.88 | 91.13 | 90.84 |
| 9. ความพึงพอใจของผู้ป่วยผ่าตัด (ผู้ป่วยใน/ผู้ป่วยนอก) | 4.59/4.59 | 4.55/4.62 | 4.49/4.65 |

การฆ่าตัดผิดคน ผิดข้าง ผิดเหตุการณ์

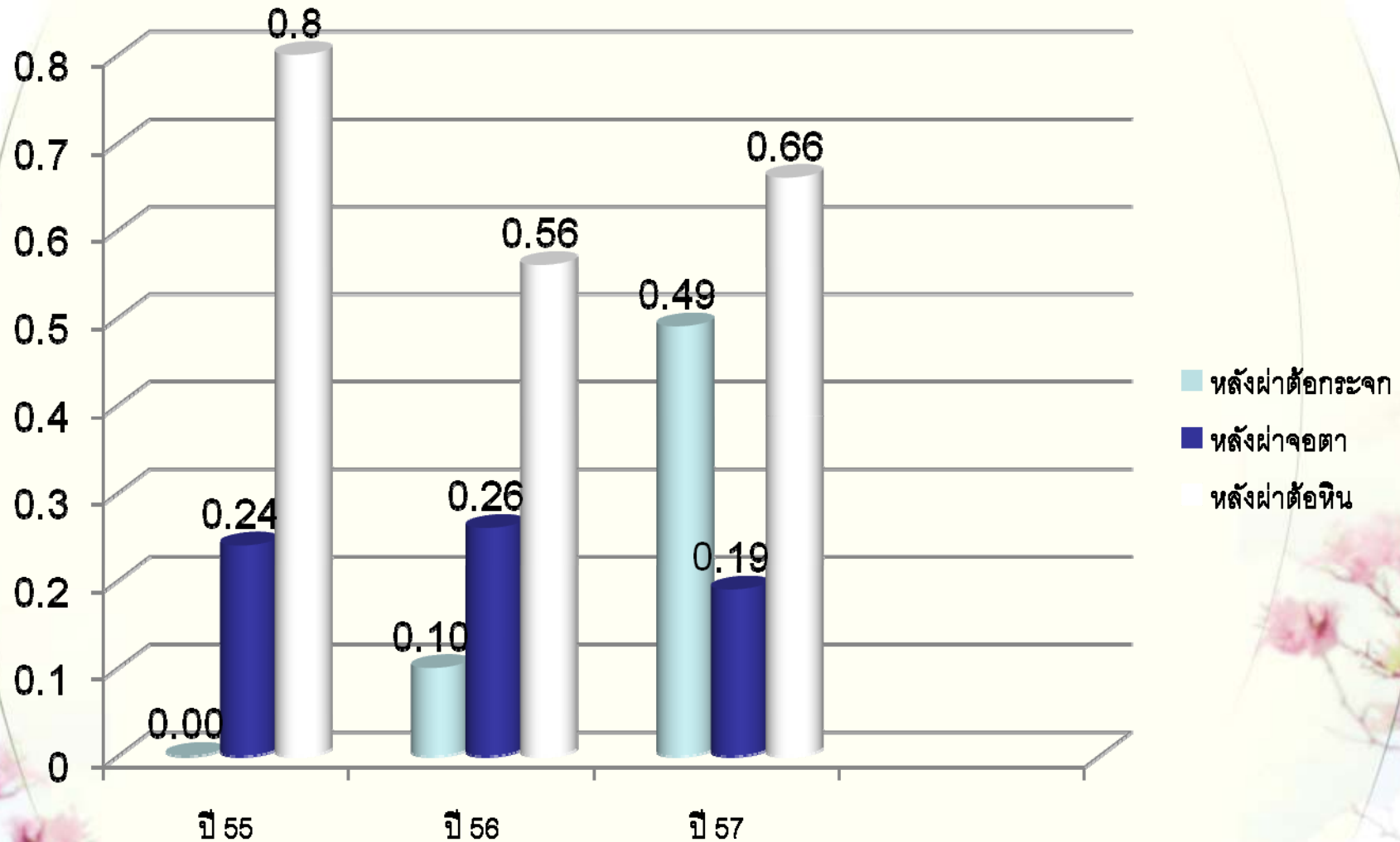


การจัดการ

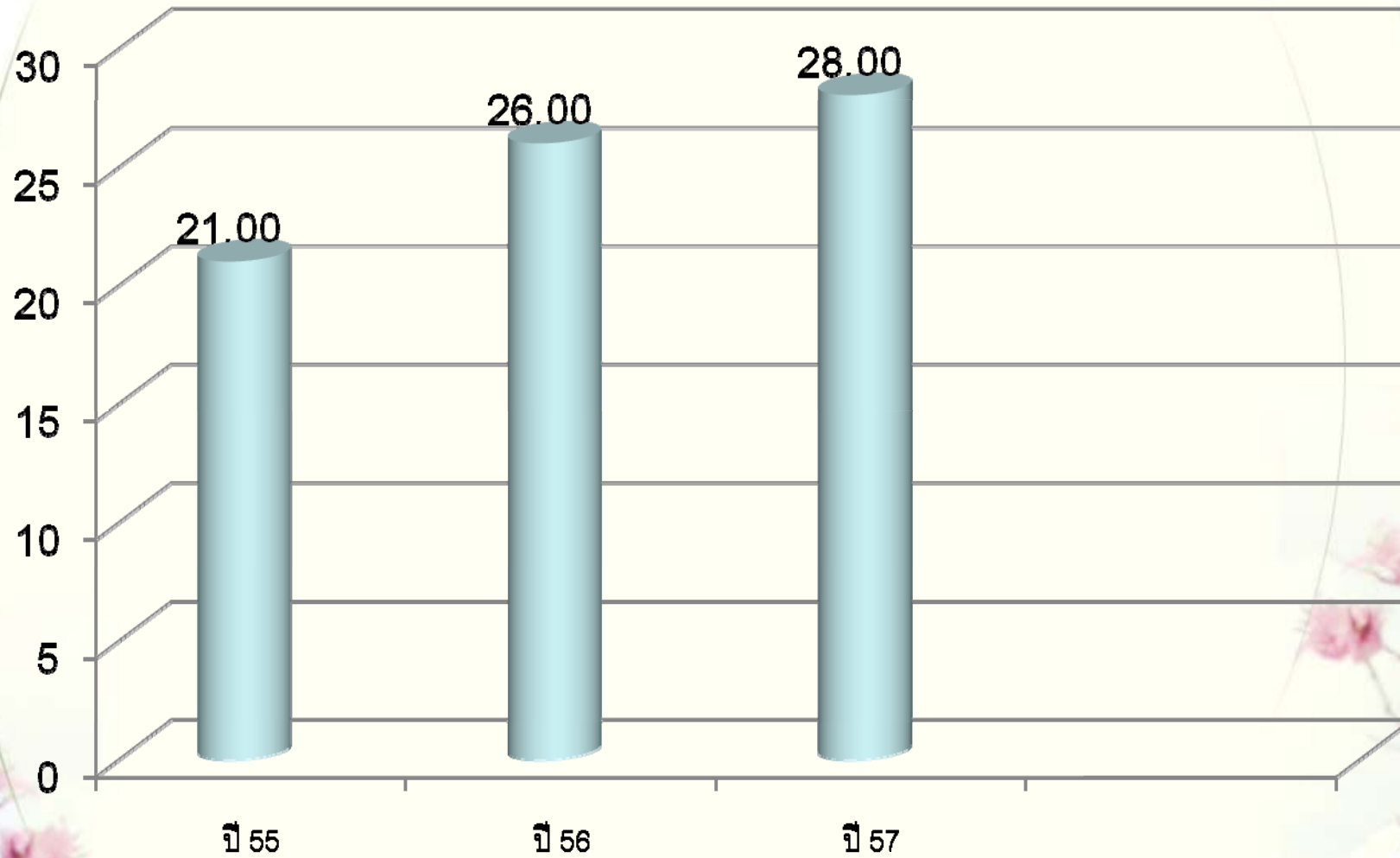
- มีการทำ **time out** อย่างเคร่งครัด
- จะมีการนำ **surgical safety checklist** มาปรับใช้กับการผ่าตัดทางจักษุ โดย **PCT** จักษุในปี 2558 นี้



การติดเชื้อหลังผ่าตัด (endophthalmitis)



การฆ่าตัดซ้ำ

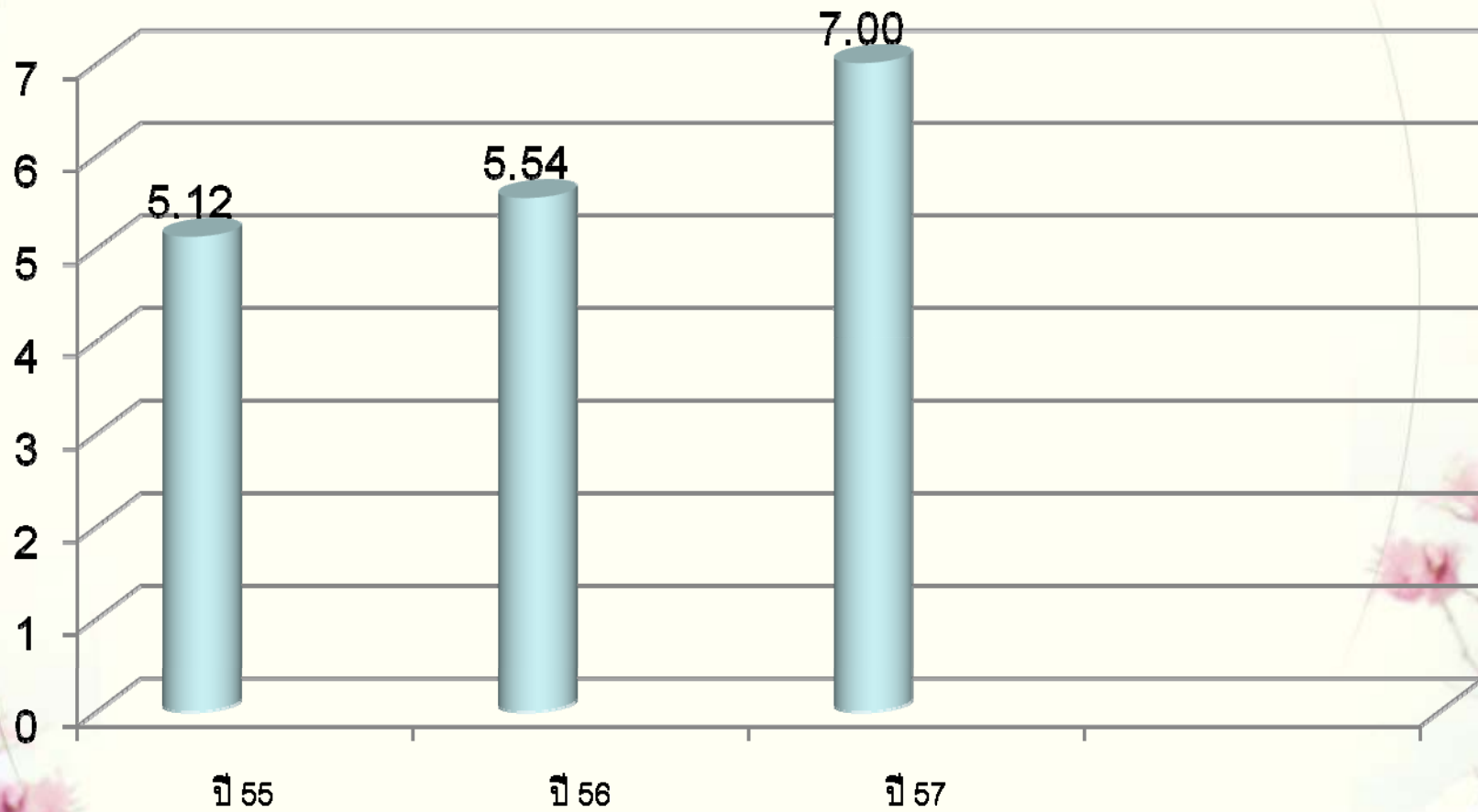


การจัดการ

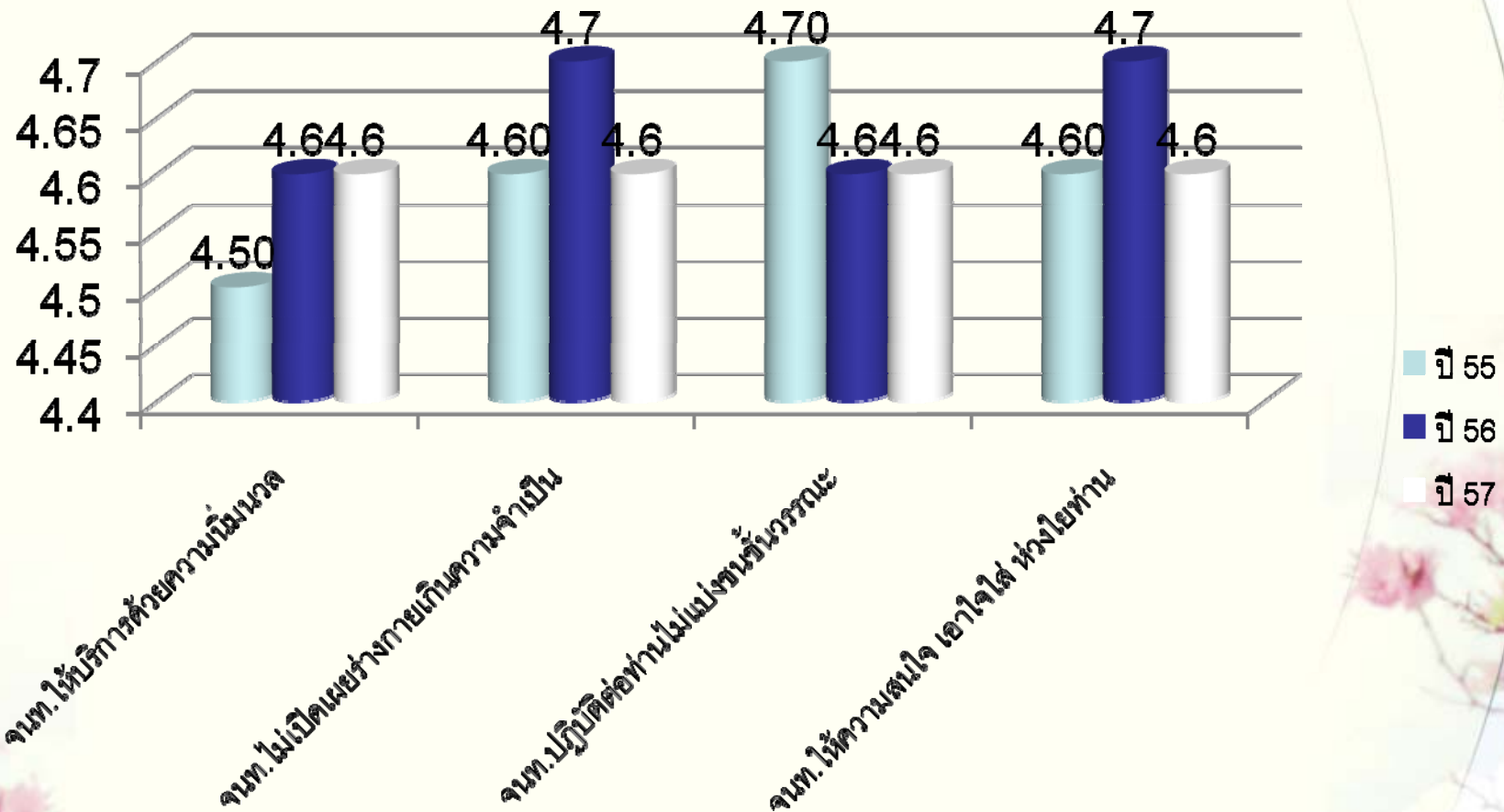
- เรียนหัวหน้าภาควิชาจักษุวิทยา
- นำประเด็นเข้าหารือใน **PCT** จักษุ
- แจ้งอาจารย์ แพทย์ใช้ทุน แพทย์ประจำบ้าน ทราบ และ
ร่วมกันหาแนวทางแก้ไข



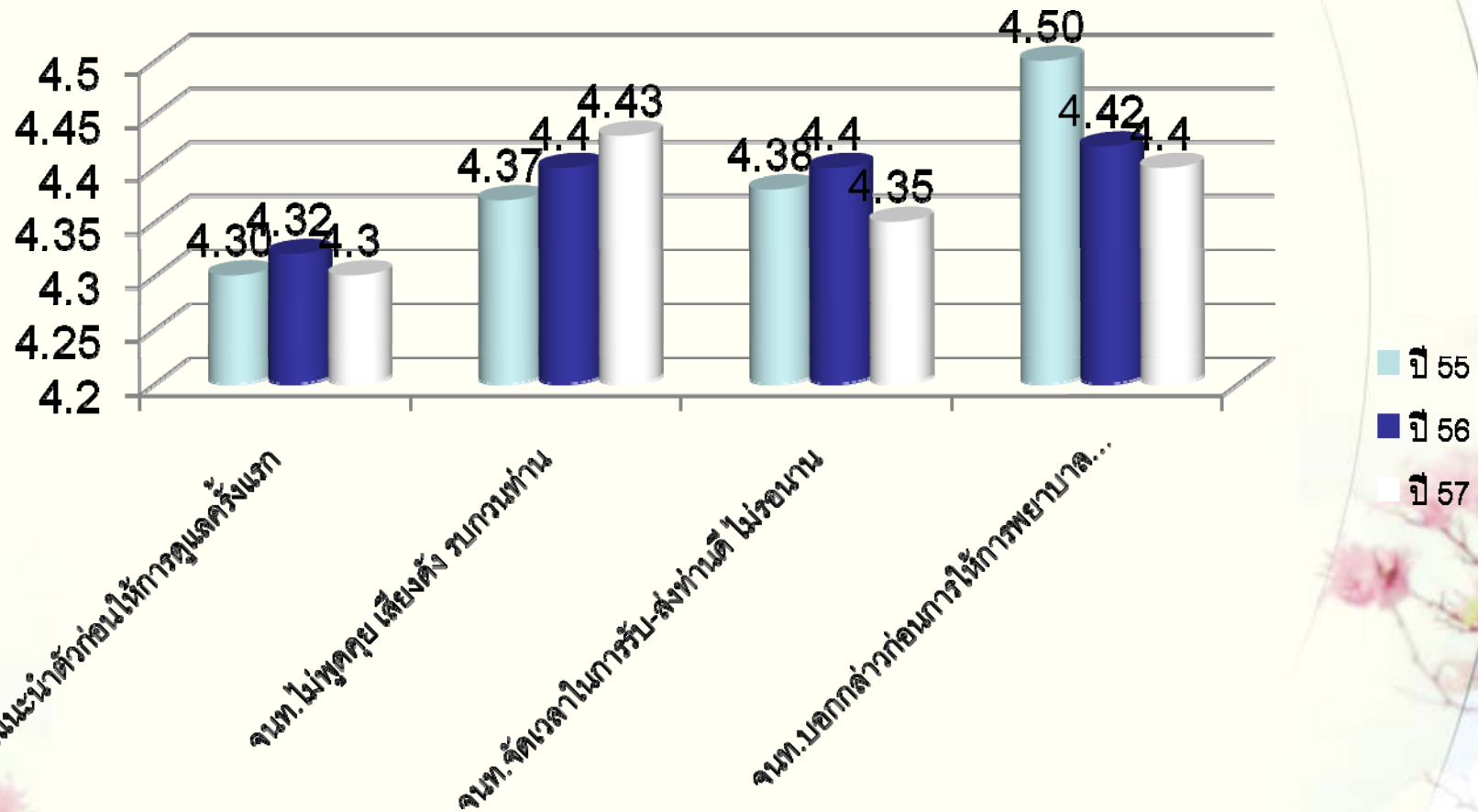
การงดฆ่าตัด



ความพึงพอใจในบริการผ่าตัด



ความพึงพอใจในบริการผ่าตัด (น้อย)



ความคิดเห็นจากผู้ป่วย

ได้รับการดูแล และการ
บริการผ่าตัดอย่างดี
เยี่ยม

ควรปรับปรุงการ
พูดคุยเสียงดัง
บริเวณห้องผ่าตัด

สถานที่รอน้ำห้อง
ผ่าตัดร้อนอบอ้าว
รอนาน จะเป็นลม

เมื่อถามข้อสงสัย
เจ้าหน้าที่ให้คำแนะนำ
อย่างดี เกินความ
คาดหมาย

พนักงานรับ-ส่งผู้ป่วยควร
อ่อนโยน/พูดจาสุภาพกว่านี้

อยากให้หมอ-พยาบาล เรียนให้
หลายภาษา เช่น ภาษามลายู

ให้บริการดีมาก ขอให้
ทำดี/รักษามาตรฐาน
แบบนี้ไว้ตลอดไป

กิจกรรมคุณภาพ

Lean cataract



| | | |
|--|------|------|
| ผู้ป่วยรอ จนท.แปล | 16.4 | - |
| ผู้ป่วยเดินทางจาก OPD ไป OR | 10.7 | 10.9 |
| ผู้ป่วยรอเรียกหลังขึ้นแท่นที่ OR Stretcher | 45.4 | 62.6 |
| Stretcher ตรวจสอบสิทธิ์, informed consent | 2.4 | - |

Leveling appointment



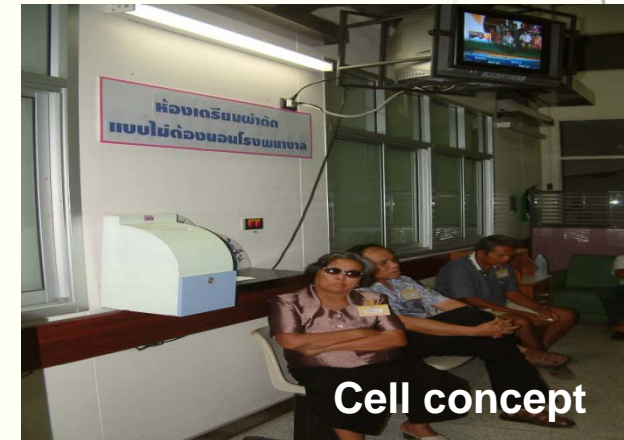
ลด batching



Quick set up



Visual control



Cell concept



Pull system

prince of songkla University

โครงการพัฒนาศักยภาพพยาบาลผ่าตัดจักษุ



โครงการ ESB



โครงการเตรียมความพร้อมบุคลากรห้องผ่าตัด

- ในการเป็นหัวหน้าเวรนอกเวลาราชการ
- ในการเริ่มอยู่เวรนอกเวลาราชการ



ความภาคภูมิใจ

การเป็นแหล่งศึกษาดูงานของพยาบาลผ่าตัดจักษุ



- โรงพยาบาลหัวหิน
- โรงพยาบาลทุ่งสง
- โรงพยาบาลวชิระภูเก็ต
- โรงพยาบาลตรัง
- โรงพยาบาลเบตง

งานวิจัยได้ตีพิมพ์



Prince of Songkla University

นวัตกรรม



การนำเสนอผลงานวิจัยต่างประเทศ

- **Oral presentation** : ประเทศอังกฤษ

เรื่อง “ **Incidence and causes of elective surgery cancellation in Songklanagarind hospital**”

โดย คุณอารีย์ แก้วทวี

- **Poster presentation** : ประเทศเกาหลี

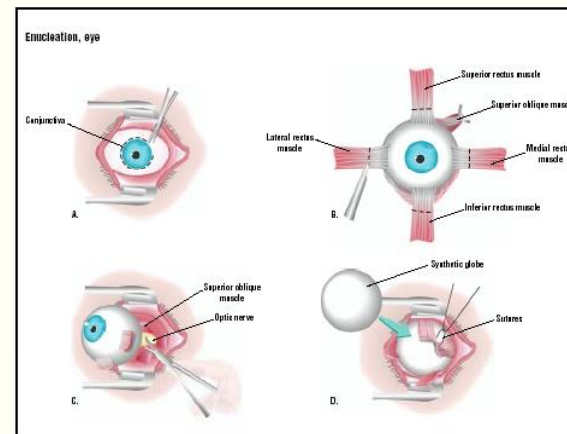
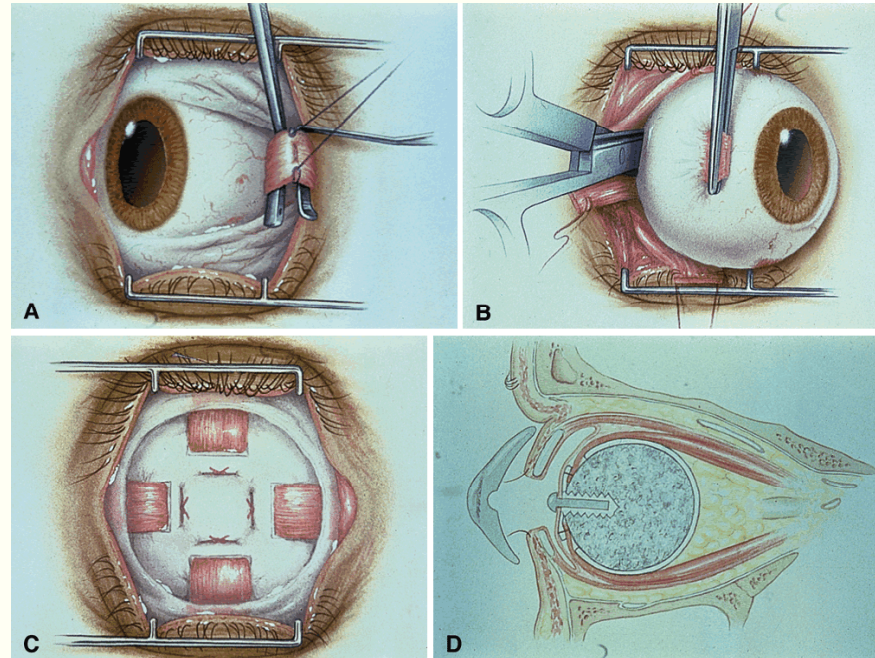
เรื่อง “ **Effects of a planned teaching program on self-care behaviors of surgery outpatients with Dacryocystorhinostomy**”

โดย คุณจิพรัตน์ ปาณียะ

การเป็นวิทยากร



การเป็นผู้เก็บลูกตาบริจาคจากผู้เสียชีวิต





ขอขอบคุณค่ะ

ความพึงพอใจ/ความคิดเห็นจากผู้ป่วยผ่าตัดตา

- ได้รับการดูแล และการบริการผ่าตัดอย่างดีเยี่ยม
- ให้บริการดีมาก ขอให้ทำดี/รักษามาตรฐานแบบนี้ไว้ตลอดไป
- เมื่อถามข้อสงสัย เจ้าหน้าที่ให้คำแนะนำอย่างดี เกินความคาดหมาย
- อยากให้หมอ-พยาบาล เรียนให้หลายภาษา เช่น ภาษามลายู
- ควรปรับปรุงการพูดคุยเสียงดังบริเวณห้องผ่าตัด
- พนักงานรับ-ส่งผู้ป่วยควรอ่อนโยน/พูดจาสุภาพกว่านี้
- สถานที่รอน้ำห้องผ่าตัดร้อนอบอ้าว จะเป็นลม รอนาน