

หอผู้ป่วยพิเศษเฉลิมพระบารมี 8

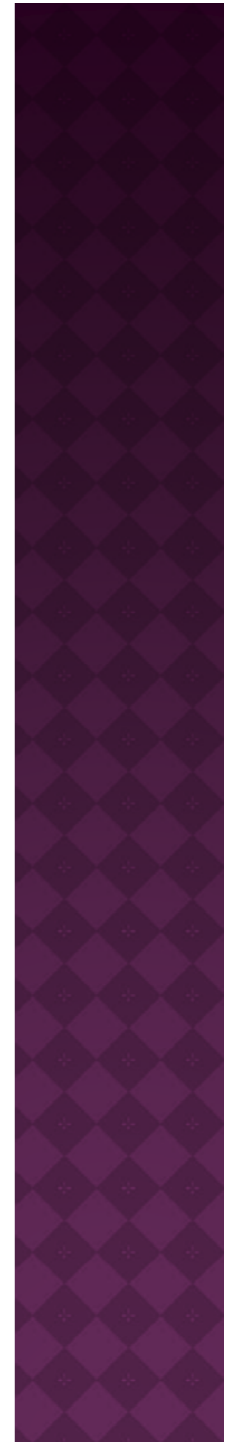
ตัวชี้วัดและผลงานเด่น



5 โรคหลักของหอผู้ป่วย

- ◎ มะเร็งเต้านม
- ◎ มะเร็งลำไส้ใหญ่
- ◎ เส้นเลือดหัวใจตีบ ตัน
- ◎ นิ้วในถุงน้ำดี
- ◎ ต่อมลูกหมากโต

อัตราการครองเตียง 91-98%



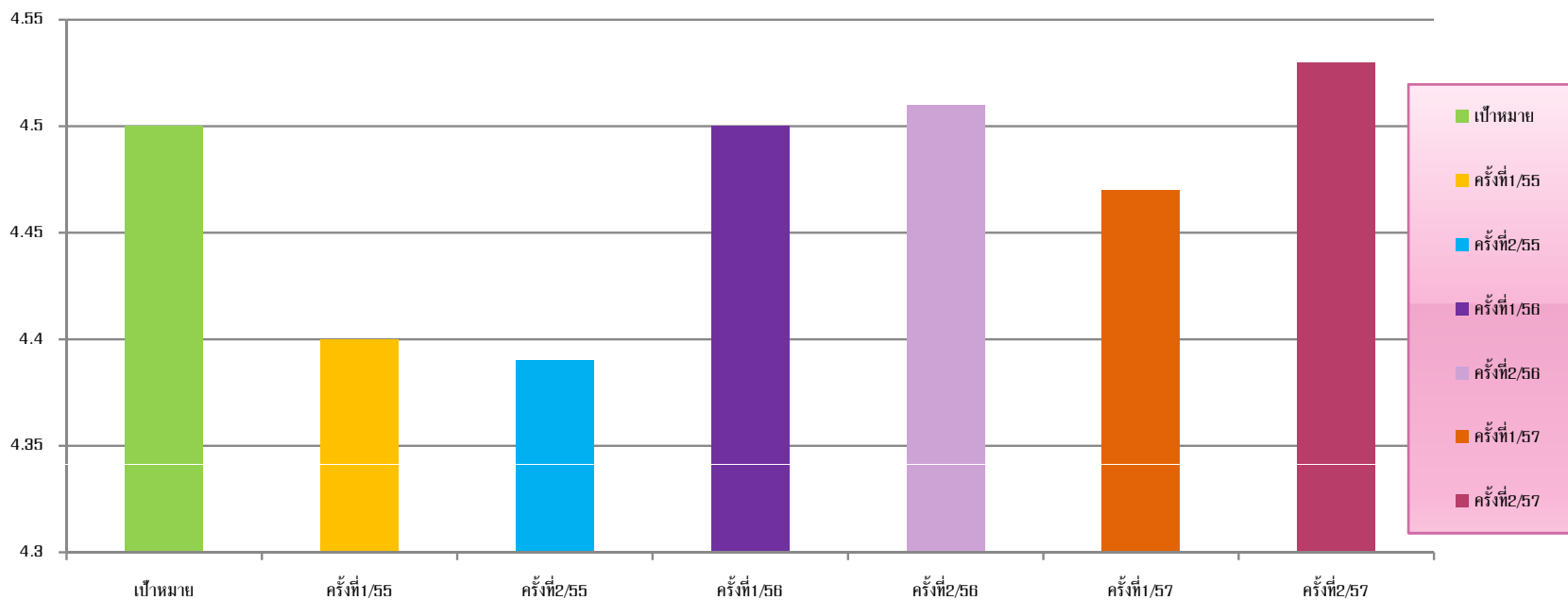
ผลการดำเนินงานตามตัวชี้วัดหลัก

1. ความพึงพอใจของผู้รับบริการ

เป้า > 4.5

* แผนพัฒนา - เพิ่มการให้ข้อมูลรับ
ใหม่ แผนการรักษา การให้ความรู้การ
ปฏิบัติตัวขณะอยู่โรงพยาบาลและก่อน
จำหน่าย - มีการมอบหมายงาน

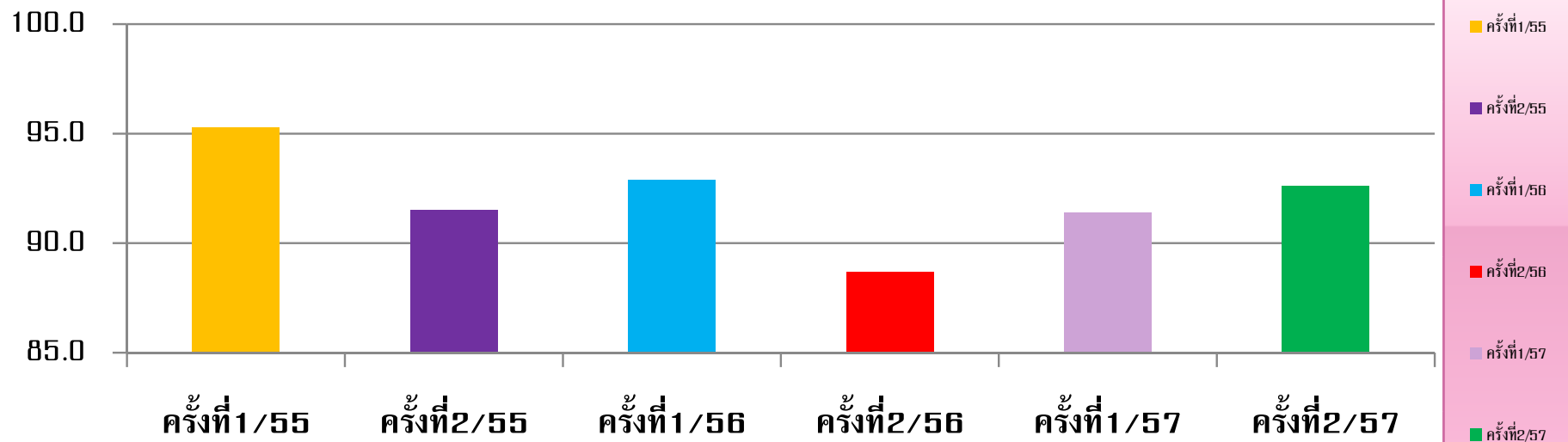
ความพึงพอใจ



ผลการดำเนินงานตามตัวชี้วัดหลัก

- ๒. การได้รับข้อมูลก่อนการจำหน่ายของผู้ป่วยและญาติในระดับ
เข้าใจดี - ดีมาก มากกว่า 90 %

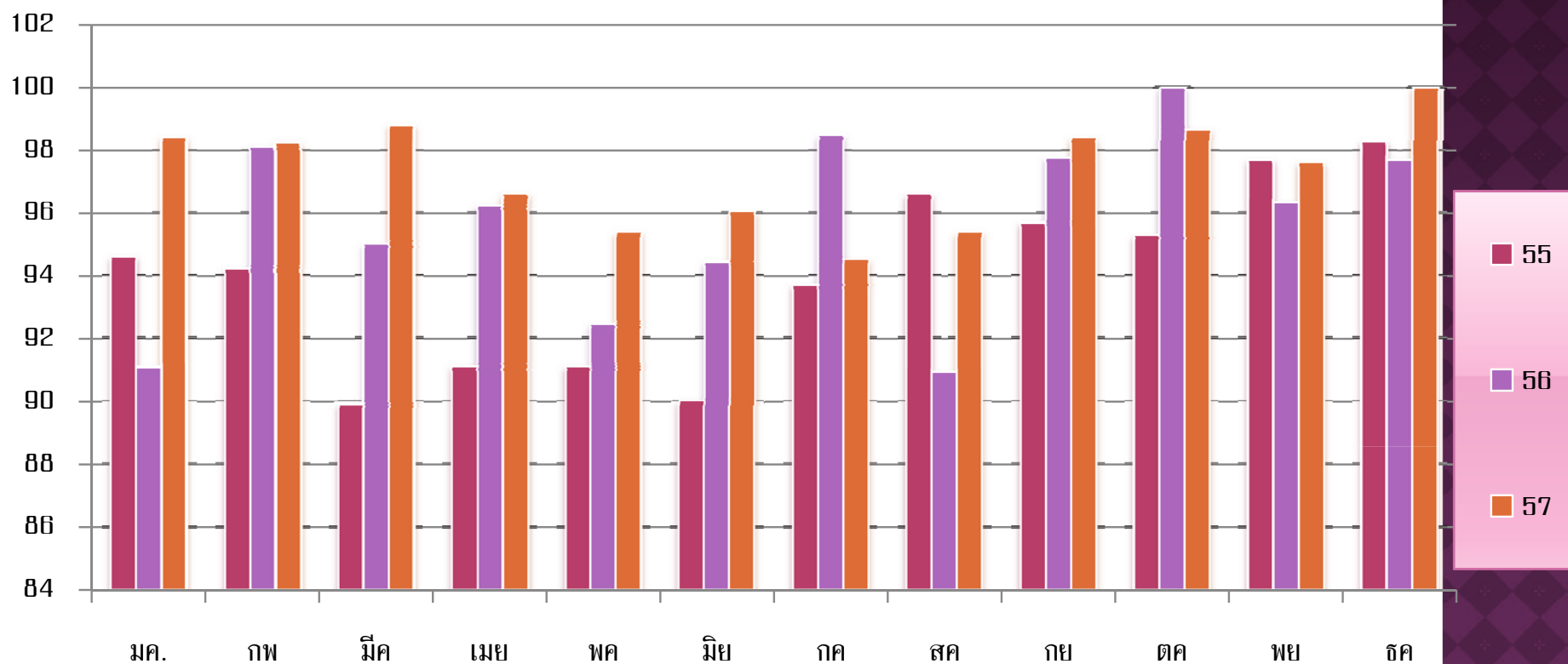
การให้ข้อมูลก่อนการจำหน่าย >90



ผลการดำเนินงานตามตัวชี้วัดหลัก

๓. การจัดการด้านความเจ็บปวด

ระดับความเจ็บปวดในวันที่จำหน่าย < 3 มากกว่า 90 %



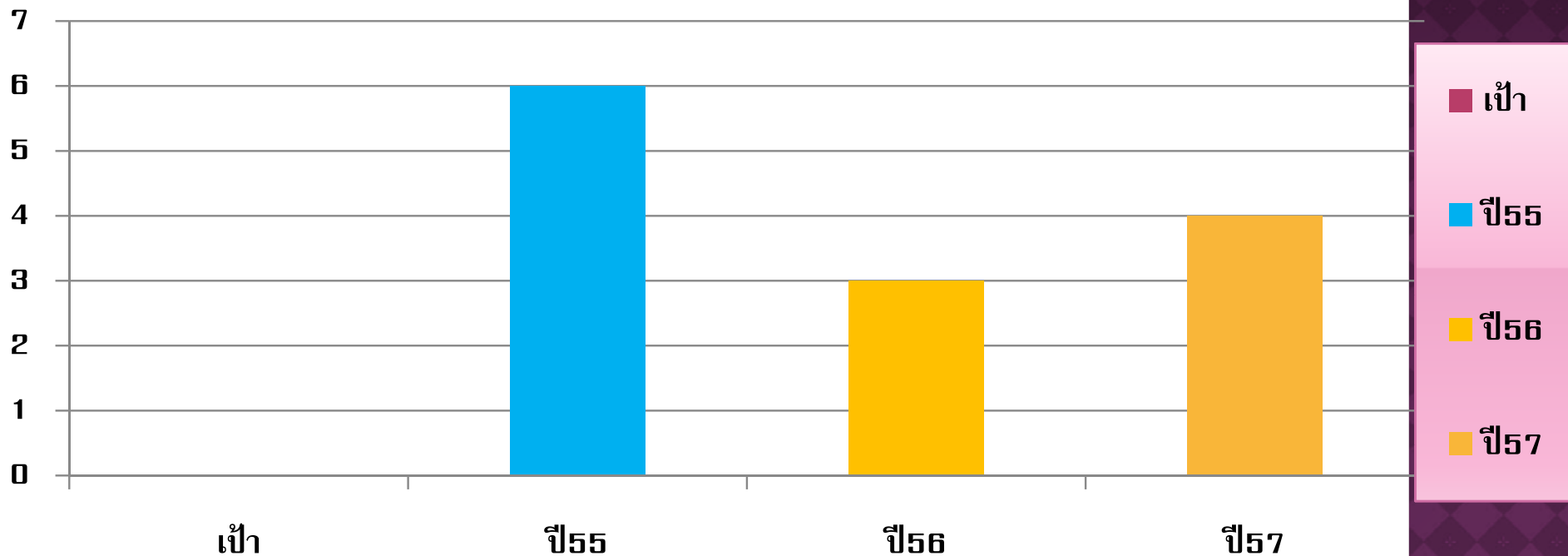
ผลการดำเนินงานตามตัวชี้วัดหลัก

4. การป้องกันความเสี่ยงต่าง ๆ

4.1 อุบัติการณ์การให้ยาผิดพลาด

แผนพัฒนา -วิเคราะห์ระบบ
recheck >> สลับทีม recheck

อุบัติเหตุการให้ยาผิด

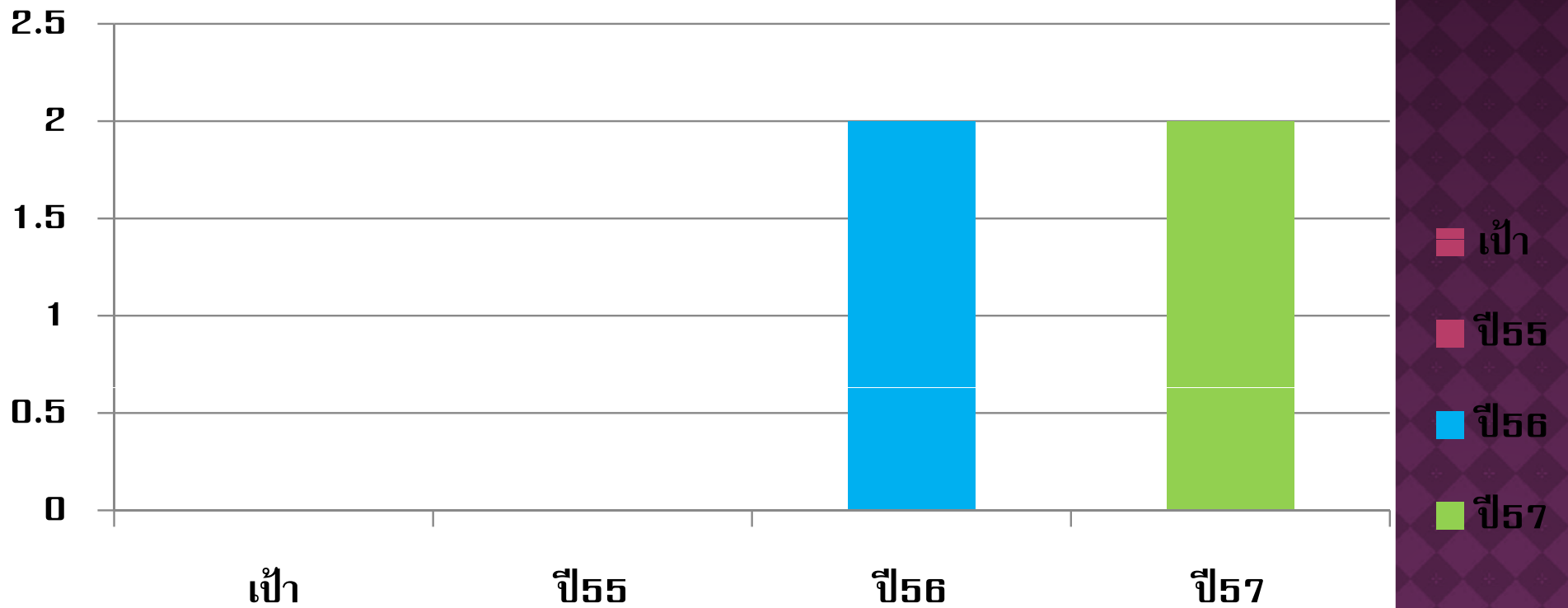


ผลการดำเนินงานตามตัวชี้วัดหลัก

4.2 อุบัติการณ์การปลดตก/หกล้ม

แผนพัฒนา - มอบหมายงาน
-ส่งต่อระหว่างเวร -บันทึกช่วยจำ
-ใช้บันทึกการตรวจเยี่ยม -ใช้ QA

อุบัติเหตุการเกิดตก/ล้ม จำนวนครั้ง/ปี



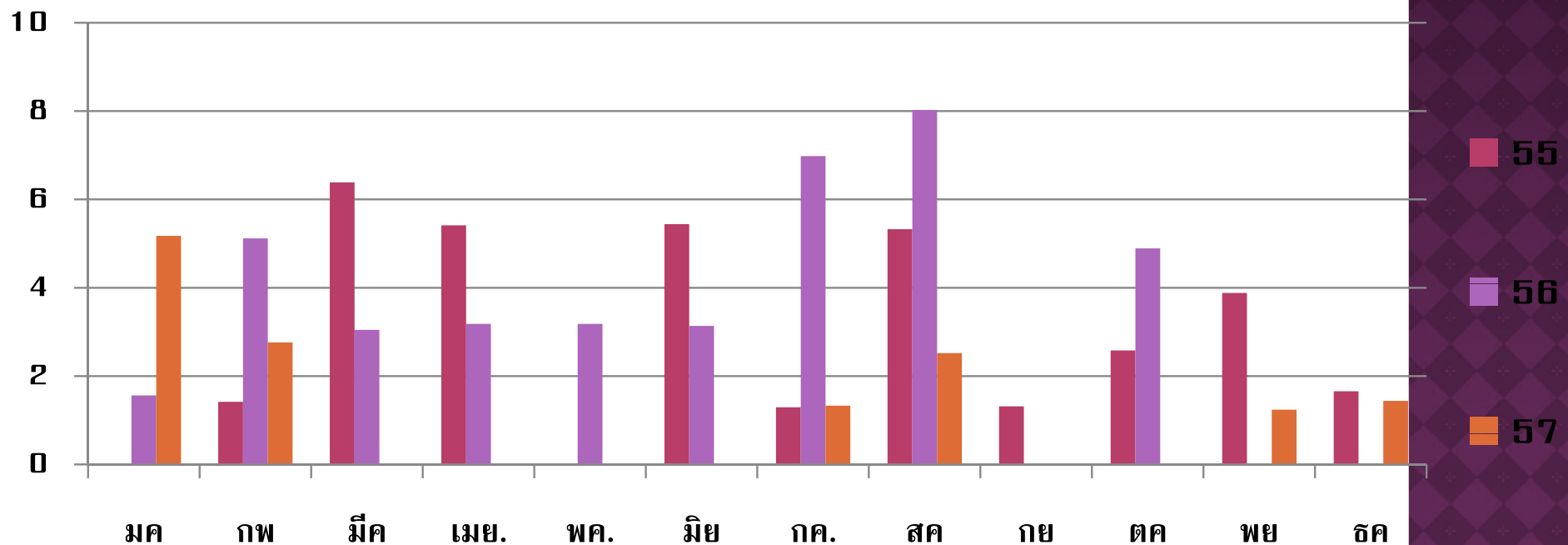
ผลการดำเนินงานตามตัวชี้วัดหลัก

๔.3 อุบัติการณ์การเกิดแผลกดทับ

ระดับ 3-4 เป้า = 0

ระดับ 1-2

แผนพัฒนา -บันทึกช่วยจำ
-ใช้ QA -ประเมินทุกเวรในราย
ที่มีความเสี่ยง

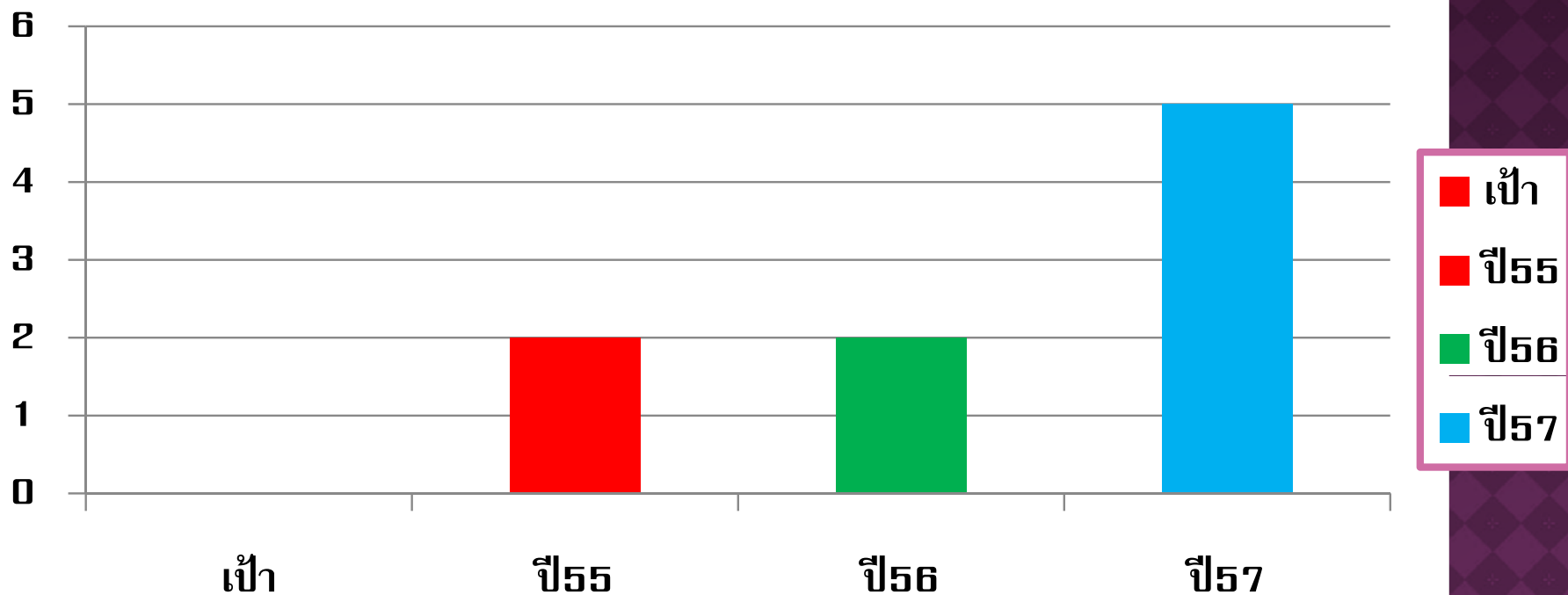


ผลการดำเนินงานตามตัวชี้วัดหลัก

■ 4.4 อุบัติการณ์การให้สารละลายทางหลอดเลือดดำ

แผนพัฒนา -QA
-การตรวจสอบสารน้ำ
ทุก 1 ชม.

อุบัติเหตุการให้สารละลายทางหลอดเลือดดำ จำนวนครั้ง/ปี



แผนพัฒนาภายในหอผู้ป่วย

Conference case 5โรคหลัก/รายงานผลการประชุม

ประกันคุณภาพบริการพยาบาล ๓ เรื่อง Quality round
โดยใช้หลัก simple

Morning brief พัฒนาระบบการรับส่งเวร บอร์ดวิชาการ



การทดสอบ Competency

- 5 โรคหลัก
- การดูแลก่อนและหลังผ่าตัด
- การจัดการความปวด
- การเก็บประสบการณ์การทำหัตถการที่สำคัญ

การประกันคุณภาพการพยาบาล

- การให้สารละลายทางหลอดเลือดดำ
- การคาสายสวนปัสสาวะ
- การป้องกันการเกิดแผลกดทับ
- การป้องกันการพลัดตก/ล้ม
- การจัดการความปวด
- การให้เลือด

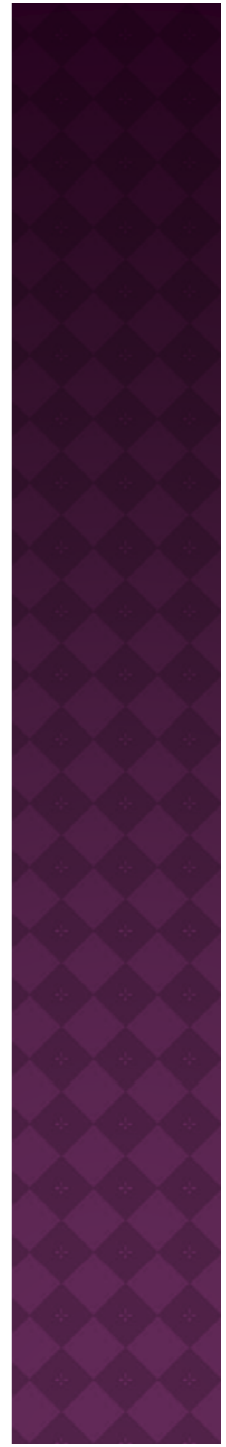
กิจกรรมทำบุญหอผู้ป่วย ปีใหม่กิจกรรมสันตนาการนอกสถานที่

การนำ Kaizen มาใช้ในหอผู้ป่วย

มีรางวัลตามคุณภาพงาน



ผลงานเด่น/นวัตกรรม



ผลงานที่ทำร่วมกันในกลุ่มหอผู้ป่วยพิเศษ

	ชื่อโครงการ	จำนวนผู้เข้าร่วม
1.	โครงการจัดอบรมเรื่อง SHA	120 คน
2.	โครงการ แลกเปลี่ยนเรียนรู้ เพื่อพัฒนาศักยภาพ พยาบาล	29 คน
	2.1 การดูแลผู้ป่วยทำหัตถการสวนหัวใจ	
	2.2 การพยาบาลผู้ป่วยใส่สายสวนทางหลอดเลือดดำ	26 คน

ผลงานที่ทำร่วมกันในกลุ่มหอผู้ป่วยพิเศษ

	ชื่อโครงการ	จำนวนผู้เข้าร่วม
2.	โครงการ แลกเปลี่ยนเรียนรู้ เพื่อพัฒนาศักยภาพ พยาบาล	30 คน
	2.3 เรื่อง การพยาบาลผู้ป่วยแบบประคับประคอง	29 คน
	2.4 เรื่อง การพยาบาลผู้ป่วย Mucositis	52 คน
	2.5 การพยาบาลผู้ป่วยสิ้นพลังตกหล่อม	
3..	โครงการสัมมนาพัฒนาคุณภาพและความสุขในงาน บริการ 3 รุ่น	266 คน

แผนกิจกรรมที่ทำร่วมกันในกลุ่มตก.

KM :

- ◆การนำCNPGการเคลื่อนย้ายผู้ป่วยวิกฤตมาใช้
- ◆การพยาบาลผู้ป่วยที่ได้รับยาเคมีบำบัด
- ◆Journal club

โครงการพัฒนาการให้ข้อมูลแรกรับโดยใช้ VDO

Quality Round ใช้หลักsimple ในหอผู้ป่วย

โครงการพัฒนาศักยภาพหัวหน้าเวร

โครงการสร้างสัมพันธ์ภาพบุคลากร

ขอบคุณค่ะ ^^

