



คณะแพทยศาสตร์ มหาวิทยาลัยสงขลานครินทร์

หอผู้ป่วยเด็ก 1
ฝ่ายบริการพยาบาล
โรงพยาบาลสงขลานครินทร์
คณะแพทยศาสตร์



นางสาวสินากู คุณอารี
รักษาราชการแทนหัวหน้าหอผู้ป่วยเด็ก 1

23 มกราคม 2558



คณะแพทยศาสตร์ มหาวิทยาลัยสงขลานครินทร์

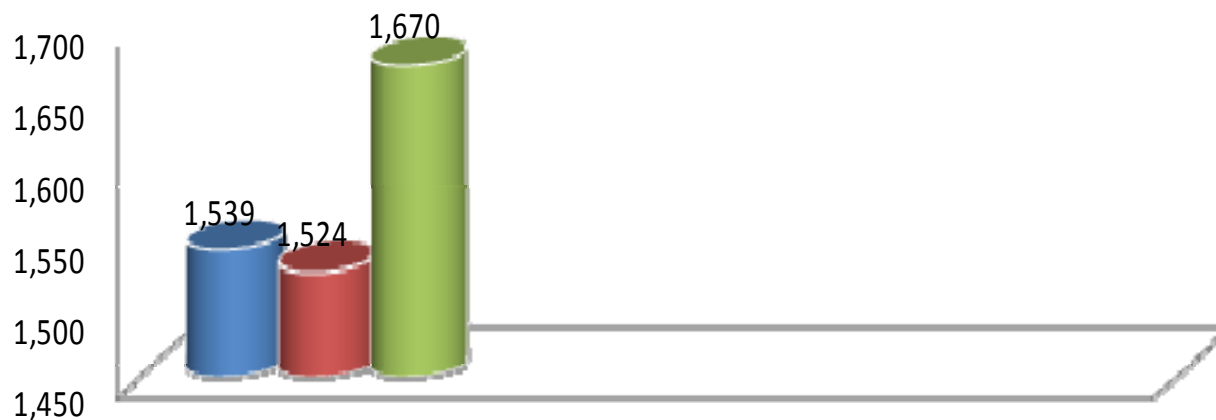
5 โรคหลัก

1. Congenital Heart disease
2. Viral Pneumonia
3. Intracranial injury
4. Bacterial Pneumonia
5. LBW



วิทยาลัยสหเวชศาสตร์

สถิติผู้ป่วย



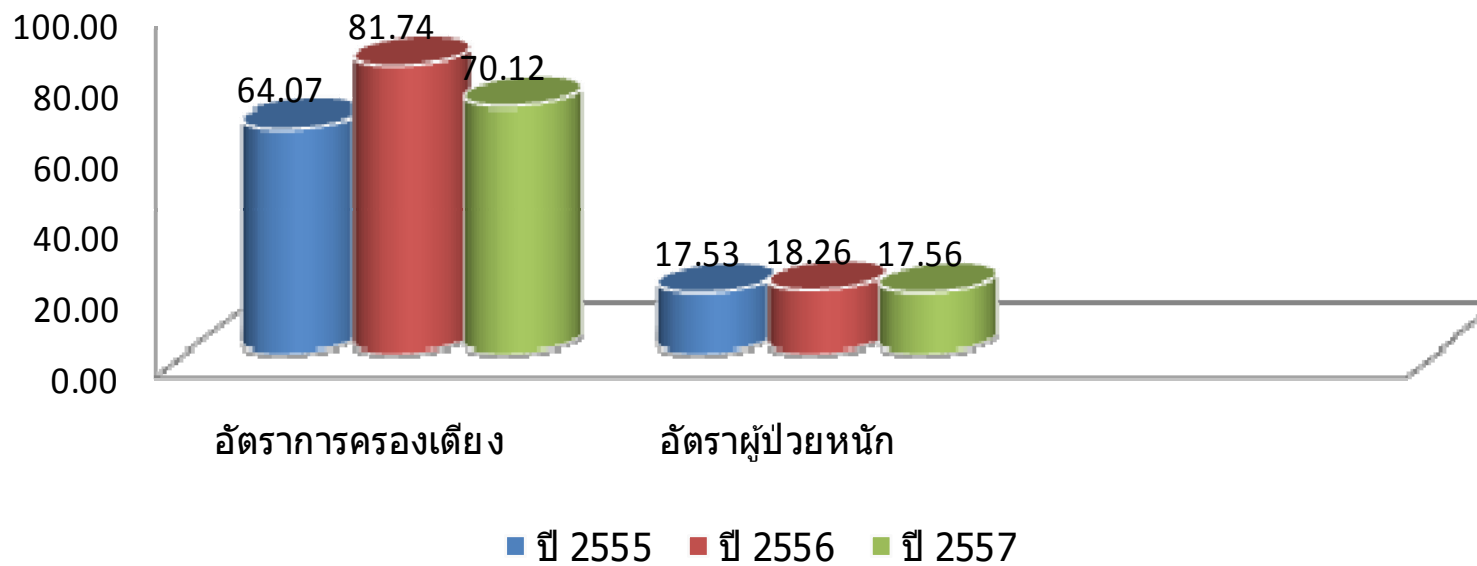
จำนวนผู้ป่วยทั้งหมด

■ ปี 2555 ■ ปี 2556 ■ ปี 2557



สถิติผู้ป่วย

วิทยาลัยสงขลานครินทร์



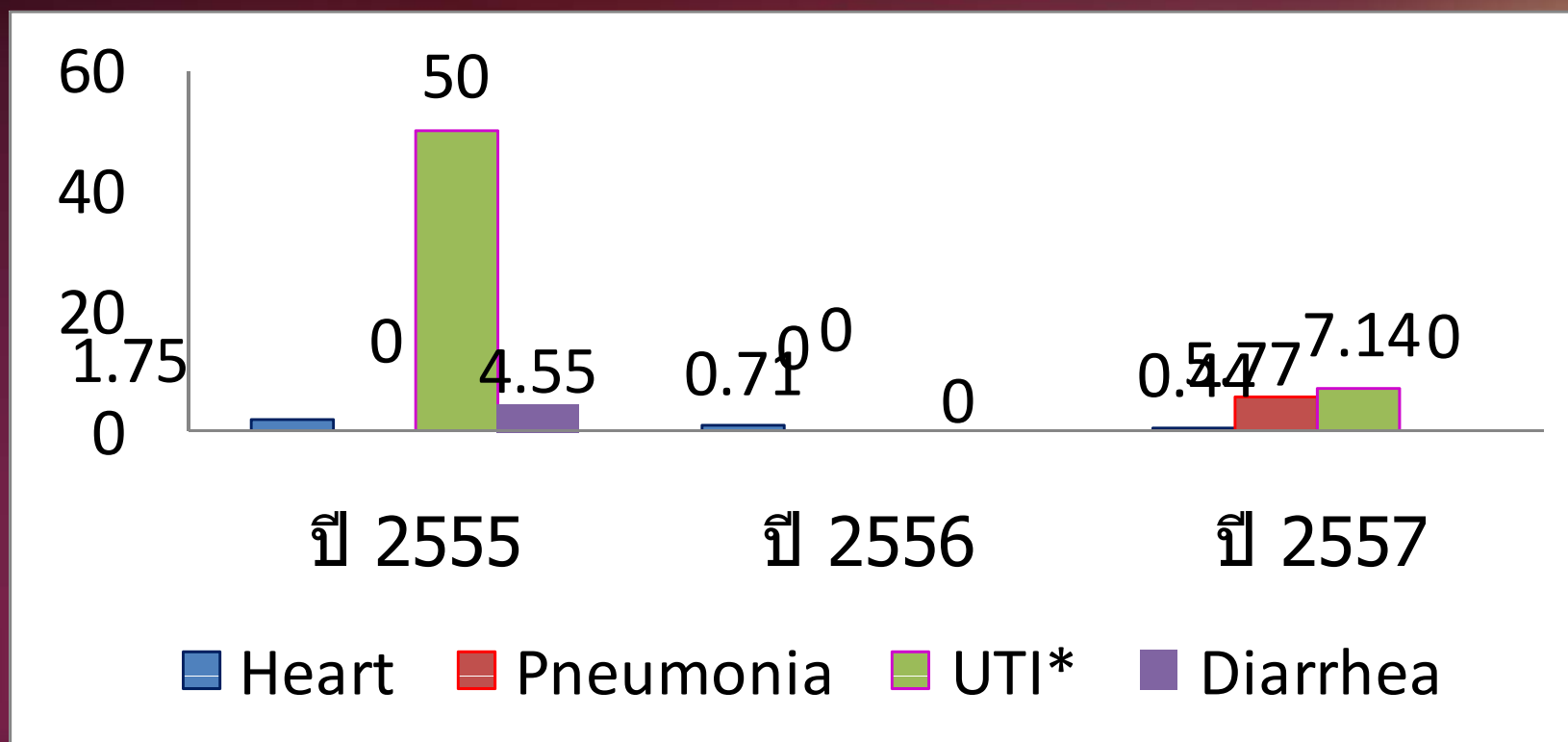
ตัวชี้วัดที่สำคัญ

ตัวชี้วัด		เป้าหมาย	2555	2556	2557
Specific Clinical Indicator	1. การเกิดภาวะ Cardiac arrest จากการประเมินอาการล่าช้า / ผิดพลาด (ผู้ป่วยได้รับการประเมินอาการ รายงานแพทย์และได้รับการช่วยเหลือก่อนเกิด Cardiac arrest)	0 ราย	0 (21ราย / 1,539ราย)	1 (24ราย / 1,524)	4 ** (42 ราย / 1,670)
	2. การเกิดภาวะ aspirate pneumonia ในผู้ป่วยโรคหัวใจและปอดอักเสบ	0 ราย	0.76 (1/321)	0 (0/170)	0.35 (1/279) **
	3. ผู้ป่วยปลอดภัยจากภาวะแทรกซ้อนจากการทำ Cardiac catheterization ได้แก่ Thromboembolism และ bleeding (ได้รับการประเมินอาการและรายงานแพทย์ก่อนเกิดภาวะแทรกซ้อน)	0, 0 ราย	0, 0 (2 ราย / 177ราย)	0, 0 (3 ราย / 153 ราย)	0, 0 (0 ราย / 163 ราย)
Clinical Indicator	1. อุบัติการณ์การเลื่อนหลุดของท่อช่วยหายใจ (ต่อ 1,000 วันที่ใส่ท่อช่วยหายใจ)	0/1,000 วันนอน	19.80	19.35	5.34 **
	2. อุบัติการณ์จากการให้ยา HAD ผิดพลาด	0 ราย	0	0	0
	3. อัตราการเกิด VAP (เป้าหมาย < 1.1ครั้ง/1,000 วันที่ใส่เครื่อง)		0	0	0 **
	4. อัตราการเกิด BSI (เป้าหมาย < 1.0ครั้ง/1,000 วันที่คาสาย)		3.70 %	0	0



คณะแพทยศาสตร์ มหาวิทยาลัยสงขลานครินทร์

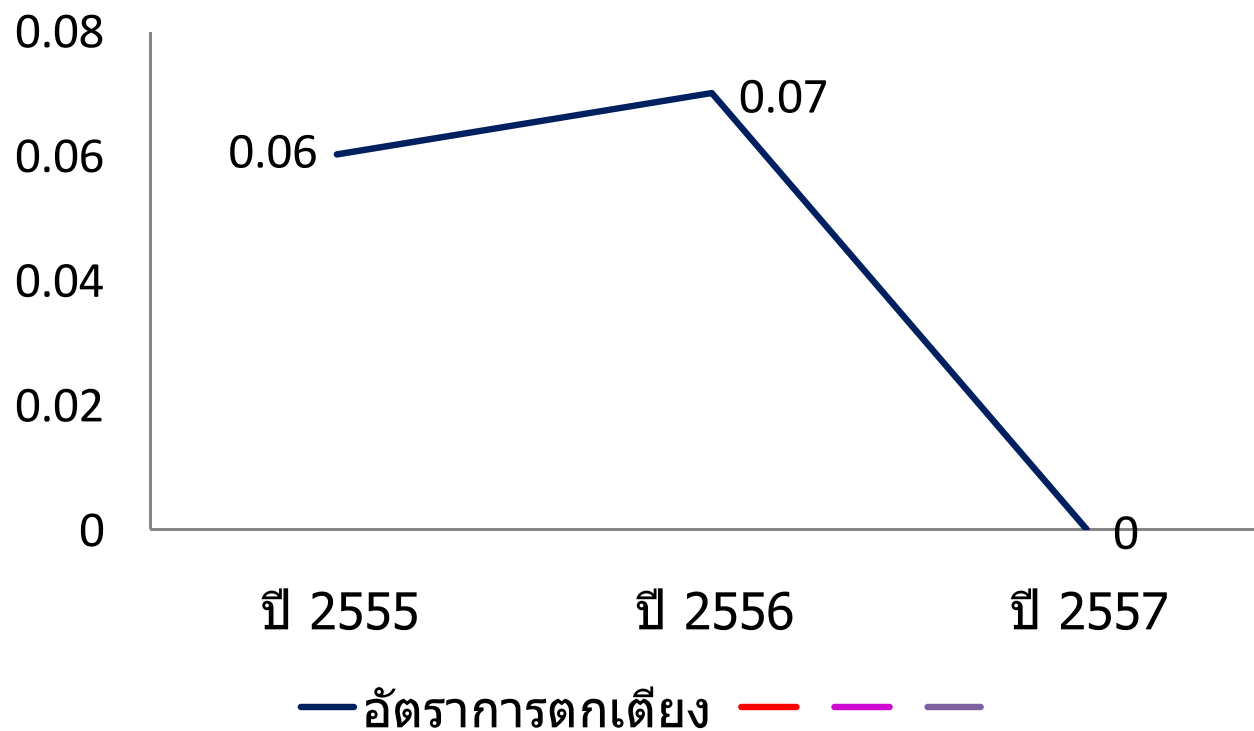
การ re-admit ภายใน 30 วัน





คณะแพทยศาสตร์ มหาวิทยาลัยสงขลานครินทร์

อัตราการตกเตียง



ปี 2555 มีการตกเตียง 1 / 1539

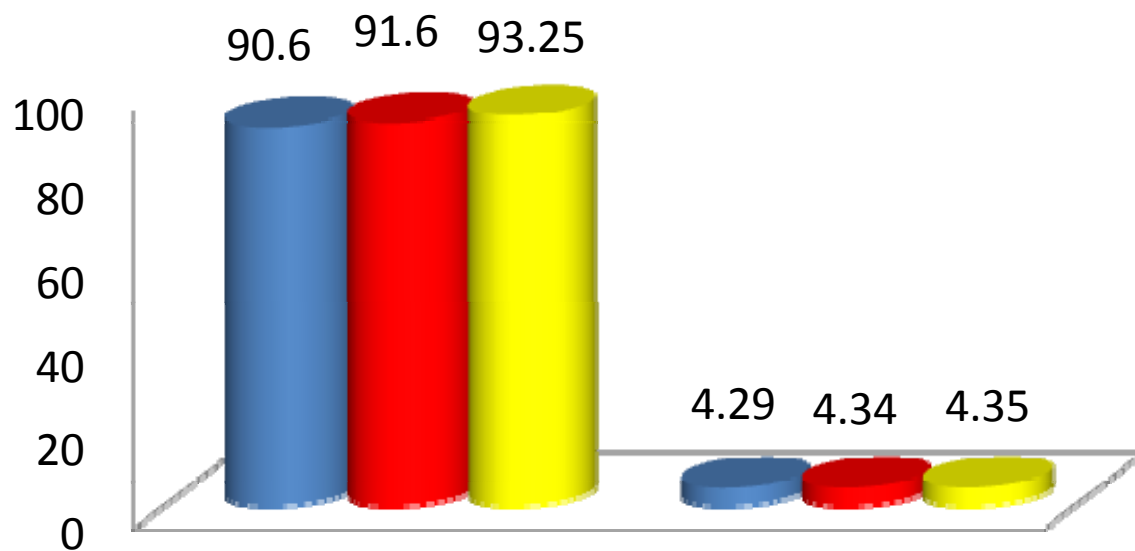
ปี 2556 มีการตกเตียง 1 / 1524

ปี 2557 มีการตกเตียง 0 / 1670



คณะแพทยศาสตร์ มหาวิทยาลัยศรีนครินทรวิโรฒ

ความพึงพอใจ



การให้ข้อมูล($\geq 85\%$) ของหอผู้ป่วย(≥ 4.43)

■ ปี 2555 ■ ปี 2556 ■ ปี 2557



คณะแพทยศาสตร์ มหาวิทยาลัยสงขลานครินทร์

กิจกรรมคุณภาพที่ใช้ในการพัฒนาหน่วยงาน

กิจกรรม	เรื่อง
จัดทำ nursing conference MM conference	-การเกิดภาวะ Cardiac arrest จากการประเมินอาการล่าช้า / ผิดพลาด → ได้แนวปฏิบัติ -การเกิดภาวะ aspirate pneumonia ในผู้ป่วยโรคหัวใจและปอดอักเสบ → ได้แนวปฏิบัติ
CQI / R2R	-การป้องกันท่อช่วยหายใจเลื่อนหลุด (49.23 → 5.34)
โครงการ พัฒนางาน	-การป้องกันการเกิด VAP -การป้องกันการเกิด BSI -เพิ่มความพึงพอใจของผู้รับบริการ

ความภาคภูมิใจ

ของสถาบัน



1. ได้รับรางวัลชมเชยผลงานนำเสนอผลงานวัน Quality day ฝ่ายบริการฯ
2. เป็นแหล่งศึกษาดูงาน
3. เป็นแหล่งฝึกของนักศึกษาระดับปริญญาโท ปริญญาตรี และหลักสูตรผู้ปฏิบัติงานพยาบาล
4. มีการทำวิจัย/R2R อย่างต่อเนื่อง
(-พัฒนาการวางแผนจำหน่ายผู้ป่วยโรคหัวใจ
-คิดต้นทุนผู้ป่วยที่มาทำหัตถการสวนหัวใจ
-การป้องกันท่อช่วยหายใจเลื่อนหลุด)



โอกาสพัฒนา

1. ลดการเลื่อนหลุดของท่อช่วยหายใจ
2. พัฒนารูปแบบการวางแผนจำหน่ายผู้ป่วยโรคปอดอักเสบ และโรคติดเชื้อระบบทางเดินปัสสาวะ เพื่อลดการ readmission
3. เพิ่มความพึงพอใจของผู้รับบริการ
4. ลดการเกิด cardiac arrest โดยการนำ PEWS มาใช้



คณะแพทยศาสตร์ มหาวิทยาลัยศรีนครินทรวิโรฒ

ขอบคุณค่ะ