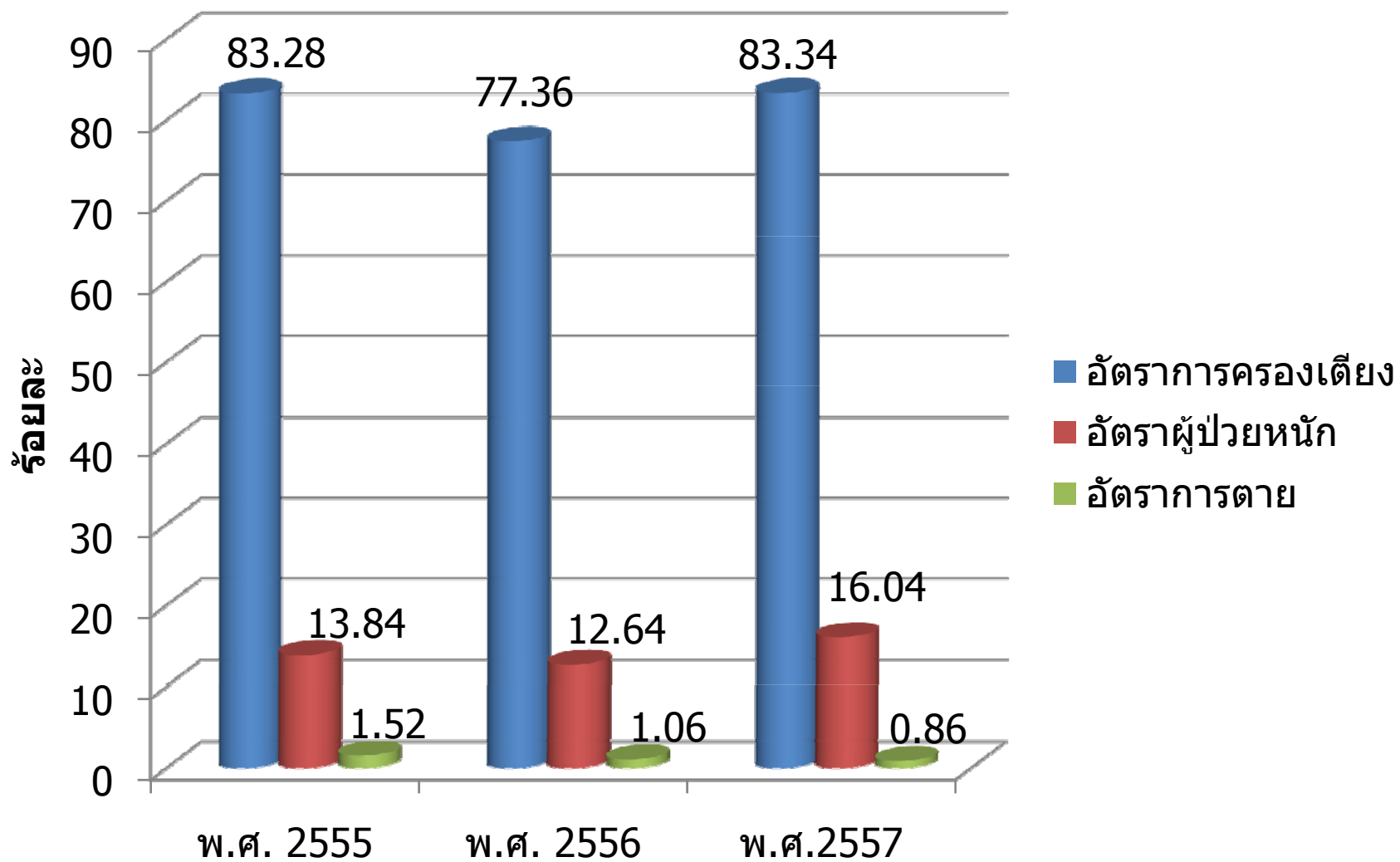


รายงานผลการดำเนินงานและผลงานเด่น

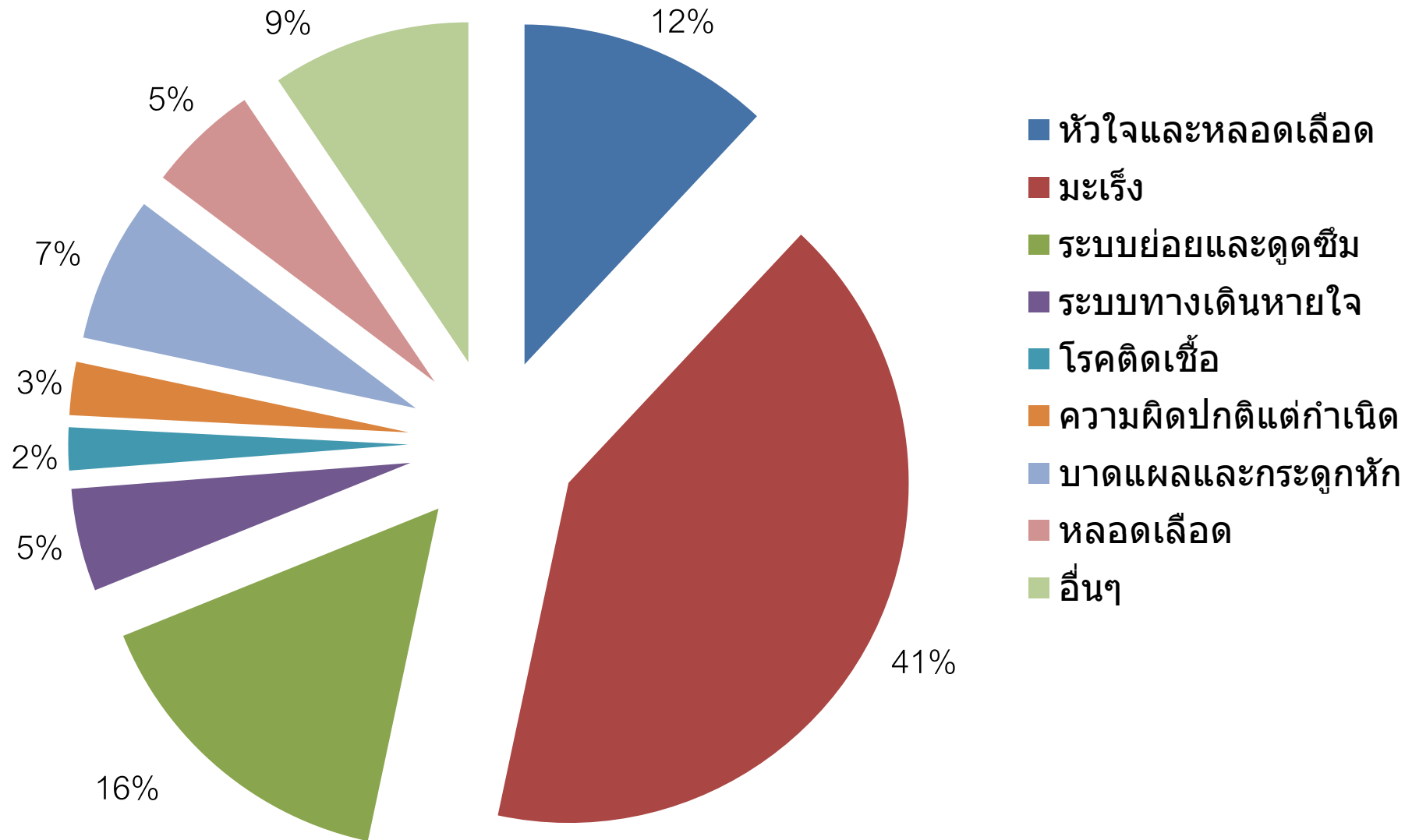


หอผู้ป่วยศัลยกรรมชาย ๑
อรพรรณ ไชยเพชร

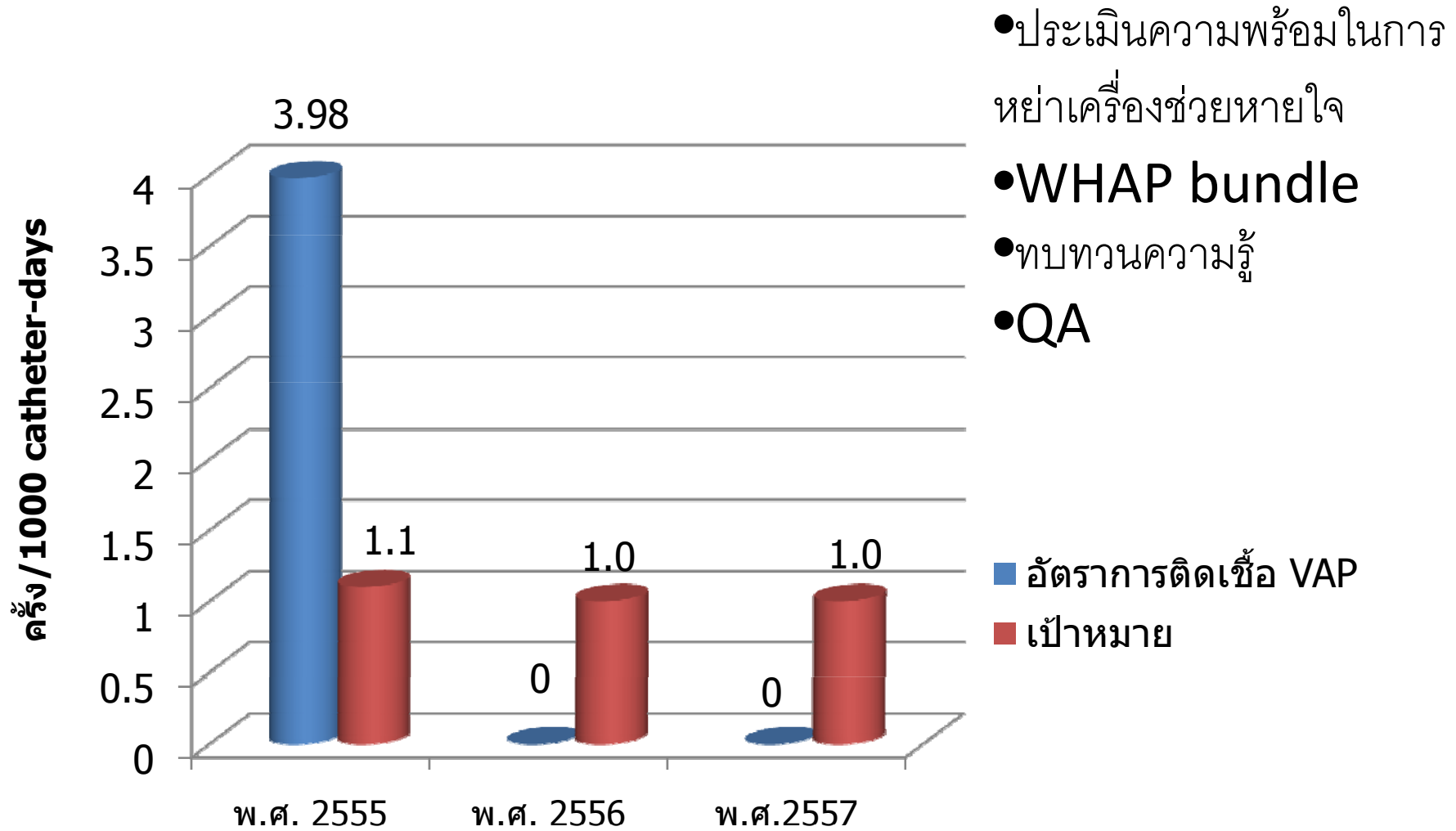
สถิติหอผู้ป่วย



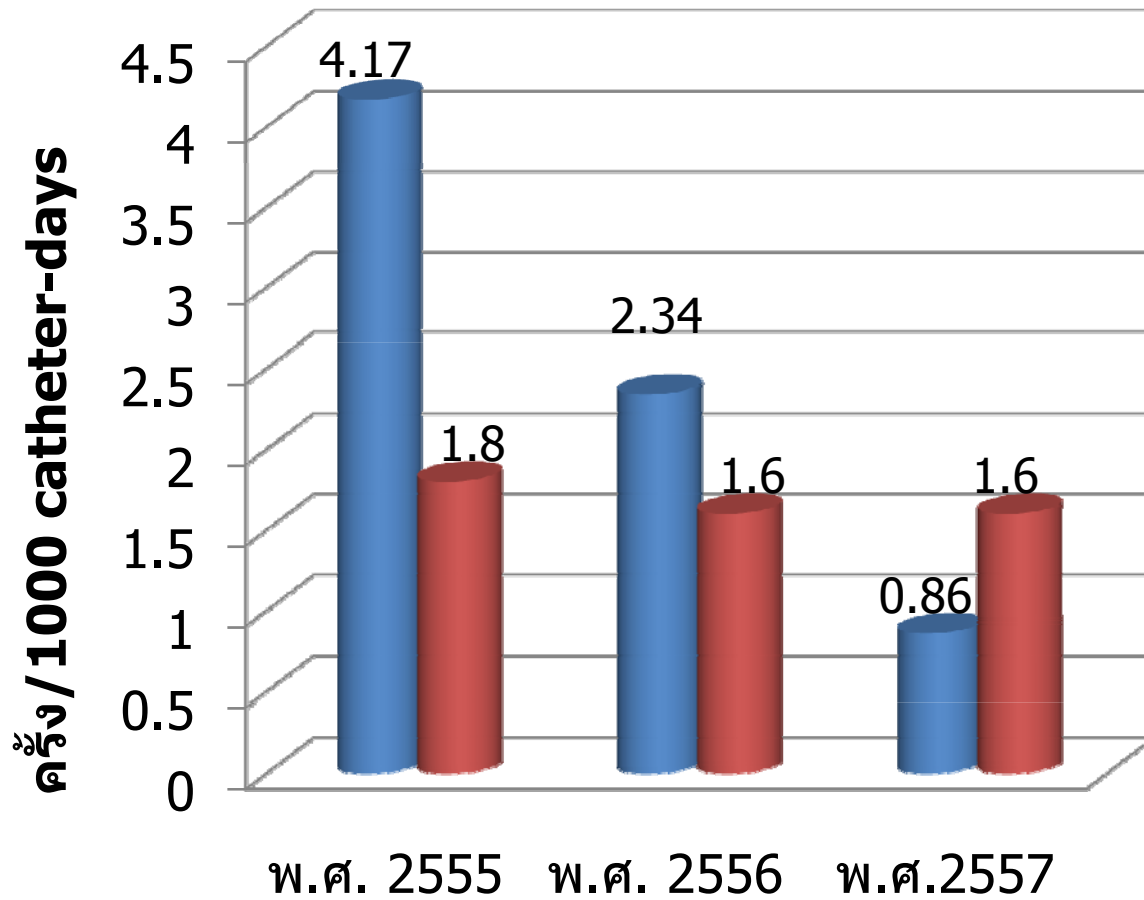
ร้อยละของผู้ป่วยจำแนกตามกลุ่มโรค



อัตราการติดเชื้อ VAP



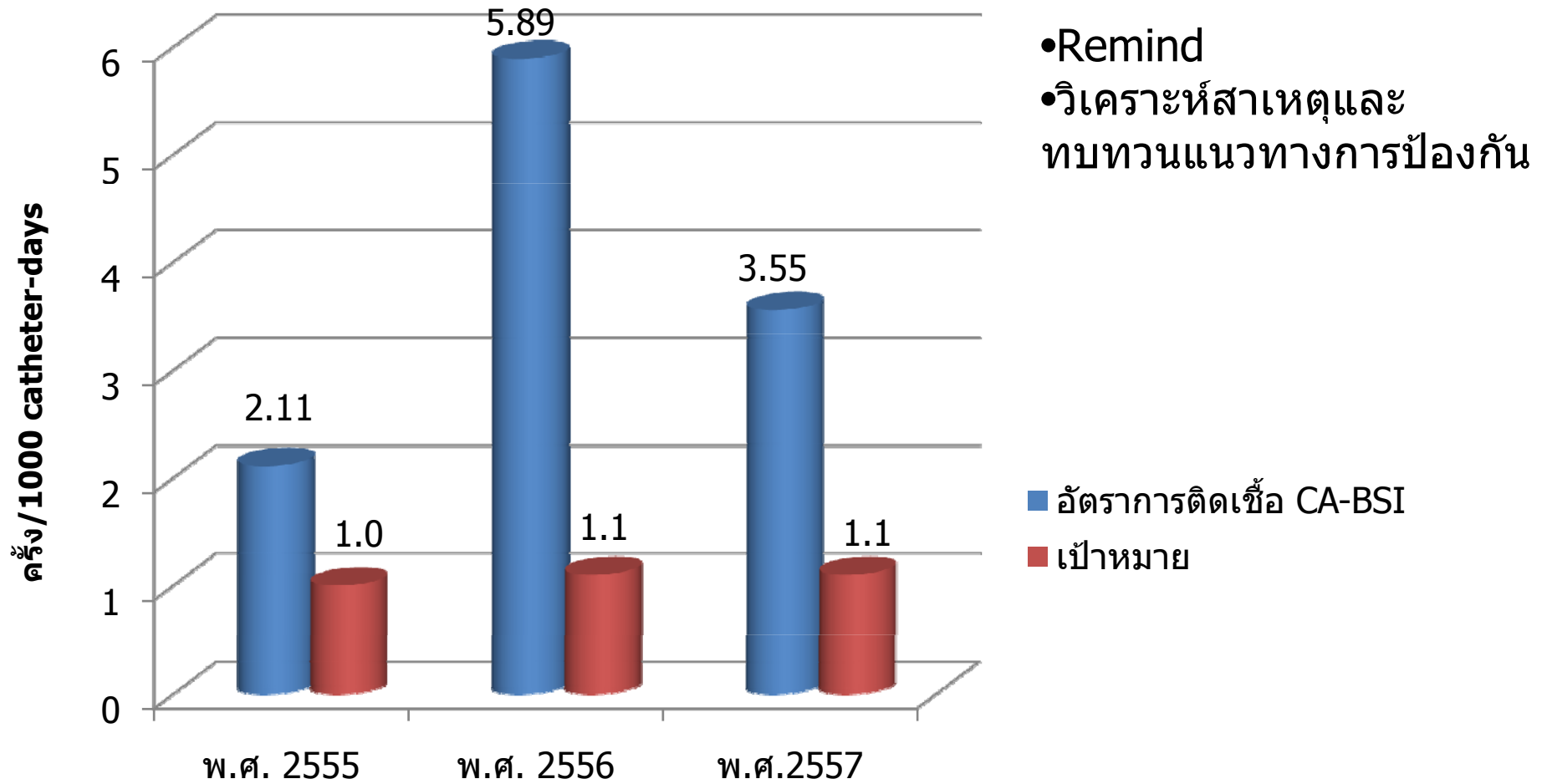
อัตราการติดเชื้อ CA-UTI



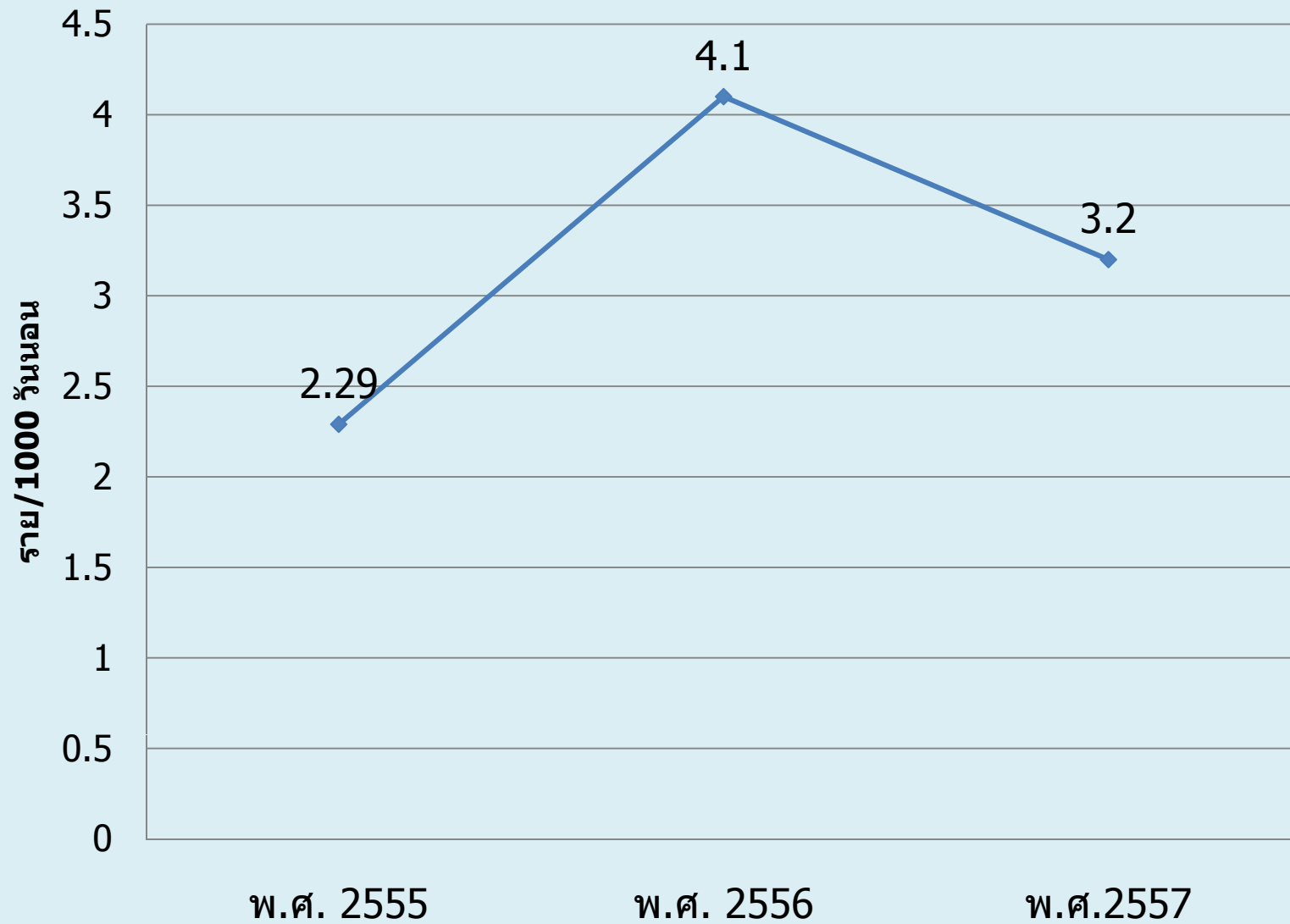
- พัฒนาการทำความ
สะอาด & ประเมิน
รายบุคคล
- remind
- QA

■ อัตราการติดเชื้อ CA-UTI
■ เป้าหมาย

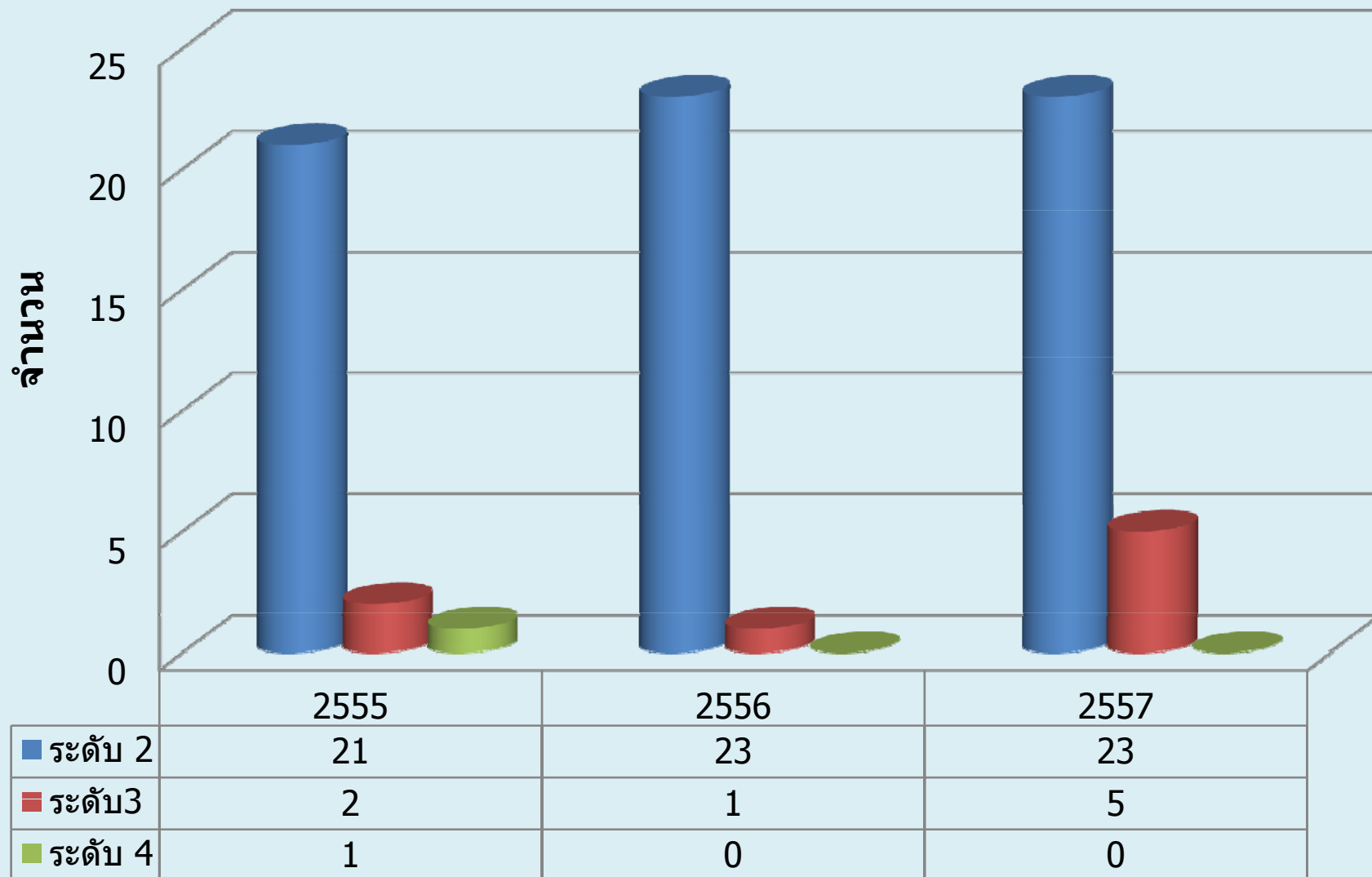
อัตราการติดเชื้อ CA-BSI



อัตราการเกิดแผลกดทับ



จำนวนแผลกดทับจำแนกตามความรุนแรงของแผล



กิจกรรมการพัฒนา

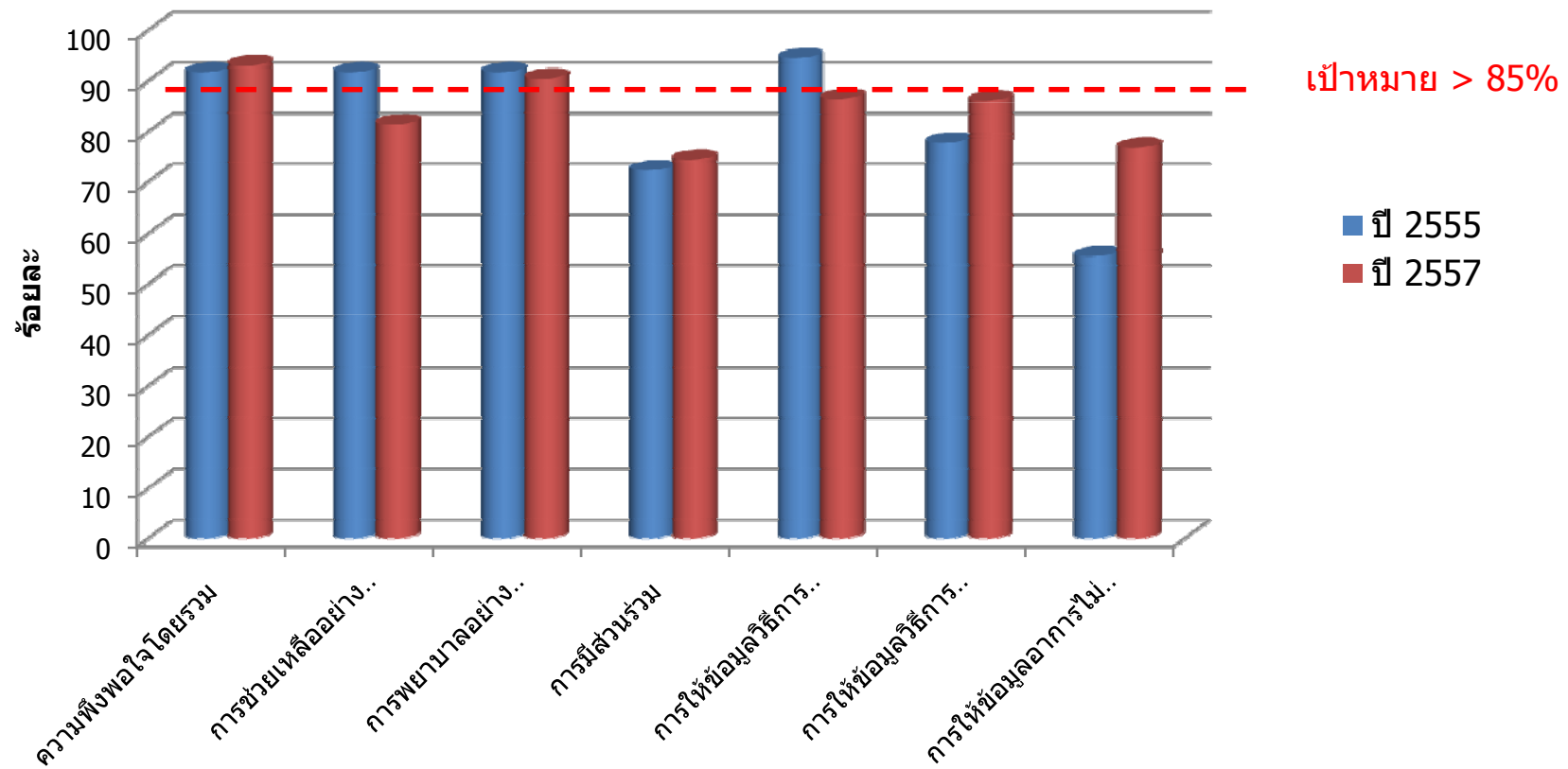
- พัฒนาความรู้บุคลากร
- Remind บุคลากร
- การช่วยพลิกตะแคงตัว
 - นาฬิกา
 - ตารางพลิกตะแคงตัว
- การจัดการด้าน
โภชนาการ

PLAN

- เพิ่มความถูกต้องในการประเมินความเสี่ยง
- เพิ่มการวิเคราะห์ผู้ป่วยที่เกิดแผลกดทับ

คุณภาพการจัดการความปวด

ร้อยละของคะแนนความพึงพอใจต่อการจัดการความปวดระดับดี-ดีมาก



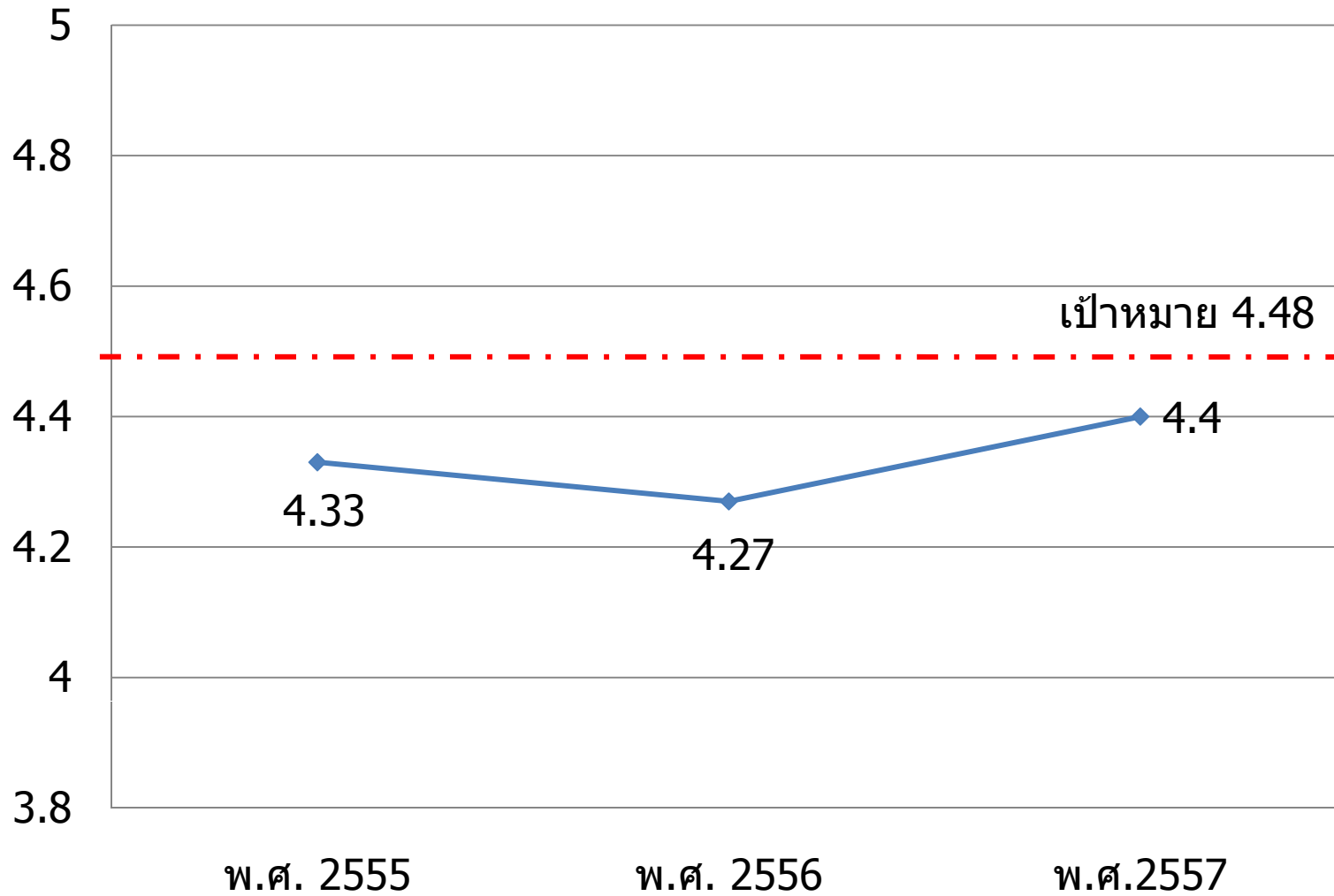
คุณภาพการดูแลผู้ป่วยวิกฤต/กึ่งวิกฤต

- ใช้ MEWs
- Clinical sepsis tracer
- พัฒนาความรู้และทบทวนการดูแลผู้ป่วย
 - Case conference
 - Nursing round
- พัฒนาระบบการมอบหมายงาน

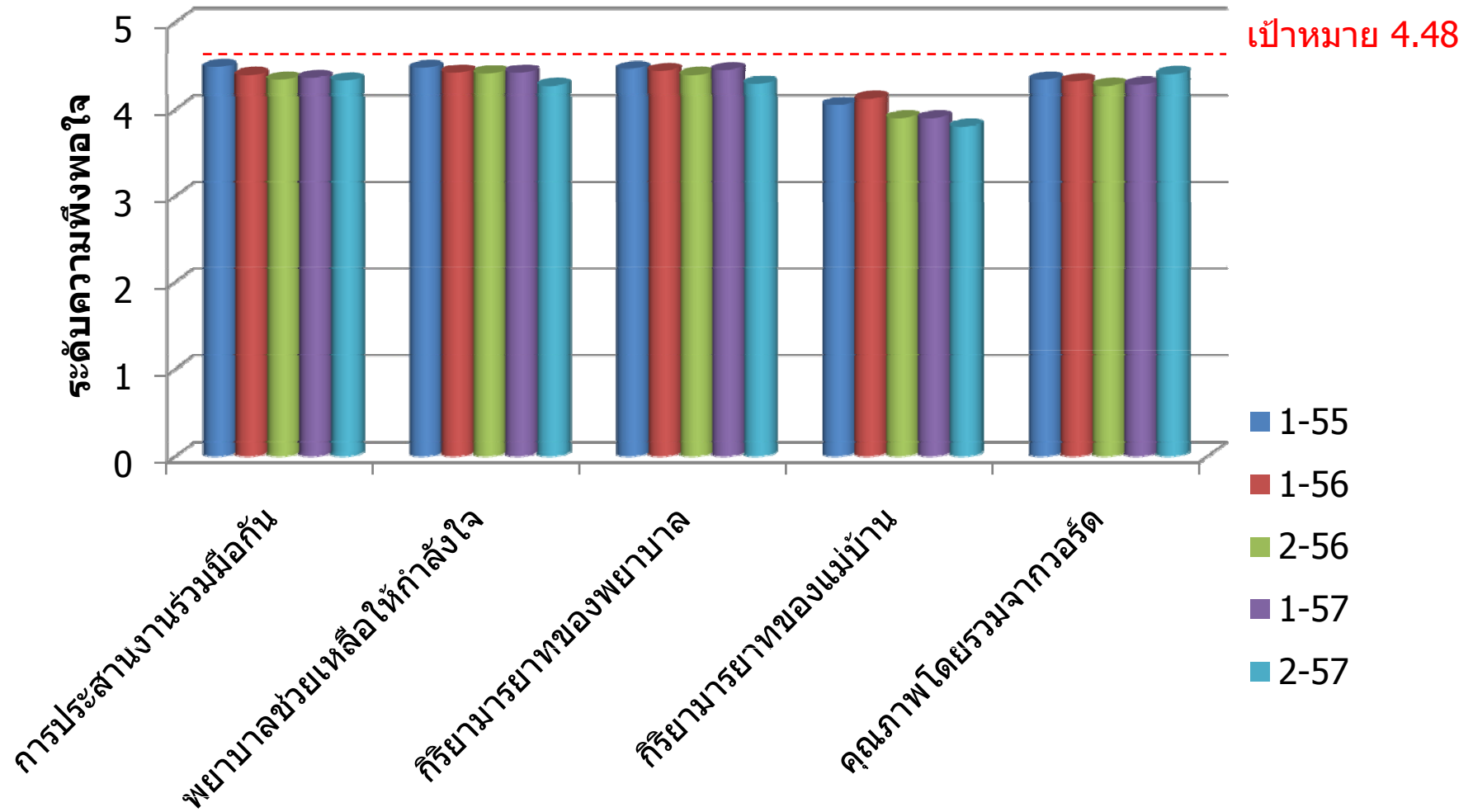
ผลลัพธ์การดูแลผู้ป่วยวิกฤต/กึ่งวิกฤต

	ปี 2556	ปี 2557
ระยะเวลาที่ผู้ป่วย sepsis ได้รับยา ATB หลังมีคำสั่งการรักษา	110 นาที	71 นาที
การมอบหมายงาน	กระจายผู้ป่วยหนัก	จัดทีมรับผู้ป่วยหนัก

ความพึงพอใจของผู้รับบริการ



ระดับความพึงพอใจของผู้รับบริการ



ส่งเสริม self development



คนดี!
สำคัญกว่าทุกสิ่ง!



ขนมจีน
Sep 17, 2014
santablog



กิจกรรมเพื่อพัฒนา

- โครงการติดตามให้คนดี
- พัฒนาการให้ข้อมูลแรกรับ
- แผนการพัฒนาต่อไป
 - พัฒนาการให้ข้อมูลผู้ป่วยและญาติอย่างต่อเนื่อง

คุณภาพการดูแลผู้ป่วยมะเร็ง

- พัฒนา Palliative care
 - คู่มือการดูแลแบบประคับประคอง ฝ่ายบริการพยาบาล
 - กิจกรรมสวดมนต์ สมาธิทุกวันศุกร์



การประเมินและจัดการภาวะโภชนาการ

- ผู้ป่วยมะเร็งทุกรายได้รับการประเมินภาวะโภชนาการ มีการจัดการโดยพยาบาล และปรัรักษานักโภชนาการ
- ตั้ง PCT Nutrition

ผลลัพธ์การดูแลผู้ป่วยมะเร็ง

- คุณภาพการดูแลผู้ป่วยระยะสุดท้ายแบบประคับประคองอยู่ในระดับดี-ดีมาก ร้อยละ 100
- คำขอบคุณ การบริจาค จากผู้ป่วยและญาติ
- ปี 2556 ได้รับรางวัลหอผู้ป่วยที่มีการดูแลแบบประคับประคองระดับดีมาก
- แผนการพัฒนาต่อไป
 - ประเมินผลลัพธ์ palliative care ด้วย POS (palliative outcome scale)
 - พัฒนาระบบการดูแลแบบประคับประคองในกลุ่มหอผู้ป่วย ศัลยกรรม
 - Palliative round ในกลุ่มหอผู้ป่วยศัลยกรรม

ขอบคุณค่ะ

