

หอผู้ป่วยศัลยกรรมกระดูกและข้อชาย



นางสาว วิลาวรรณ ทิพย์มงคล
รักษาการหัวหน้าหอผู้ป่วยศัลยกรรมกระดูกและข้อชาย

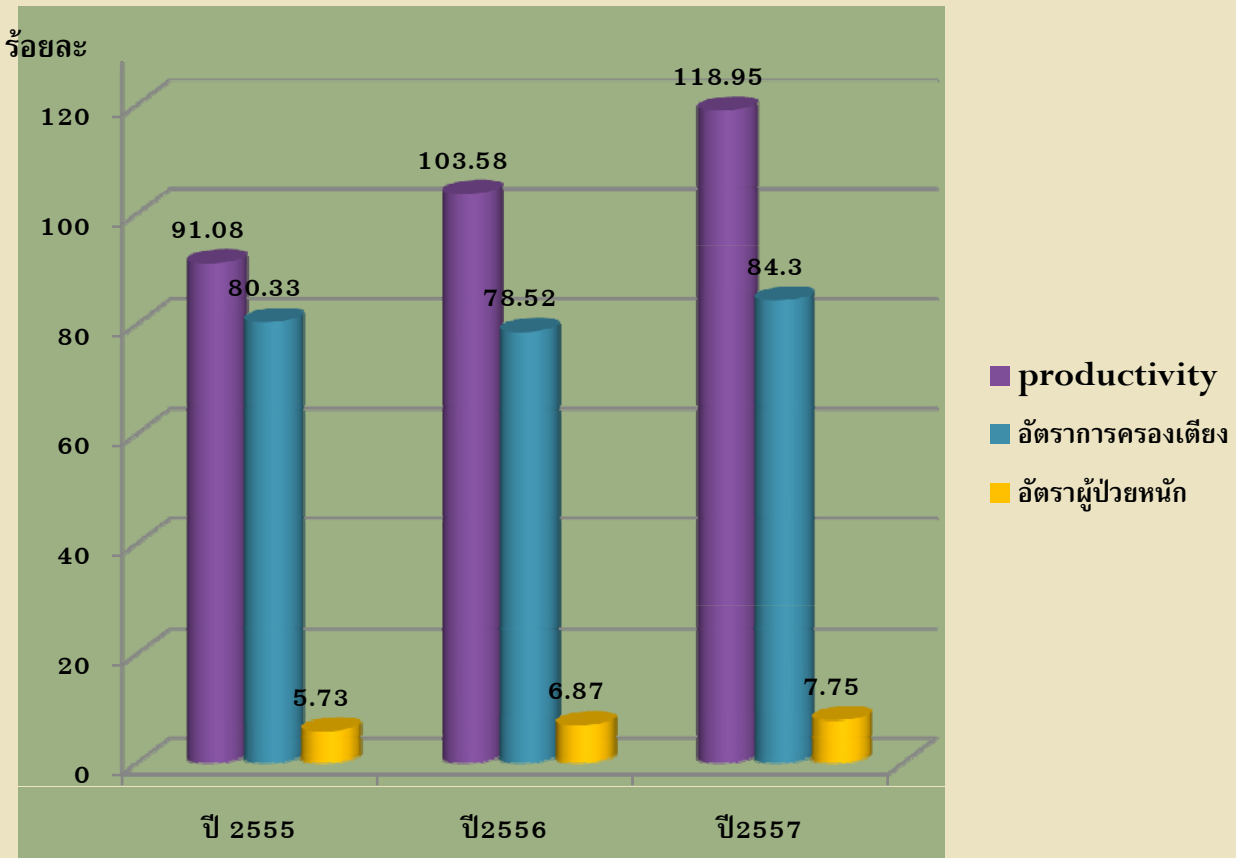


โรคสำคัญ 5 ลำดับโรคแรก

- Fracture of femur
- Internal derangement of knee
- Fracture of lower leg, including ankle
- Disorders of continuity of bone
- Spondylosis



กราฟแสดงอัตราการครองเตียง อัตราผู้ป่วยหนัก และ productivity หอผู้ป่วยศัลยกรรมกระดูกและข้อชาย



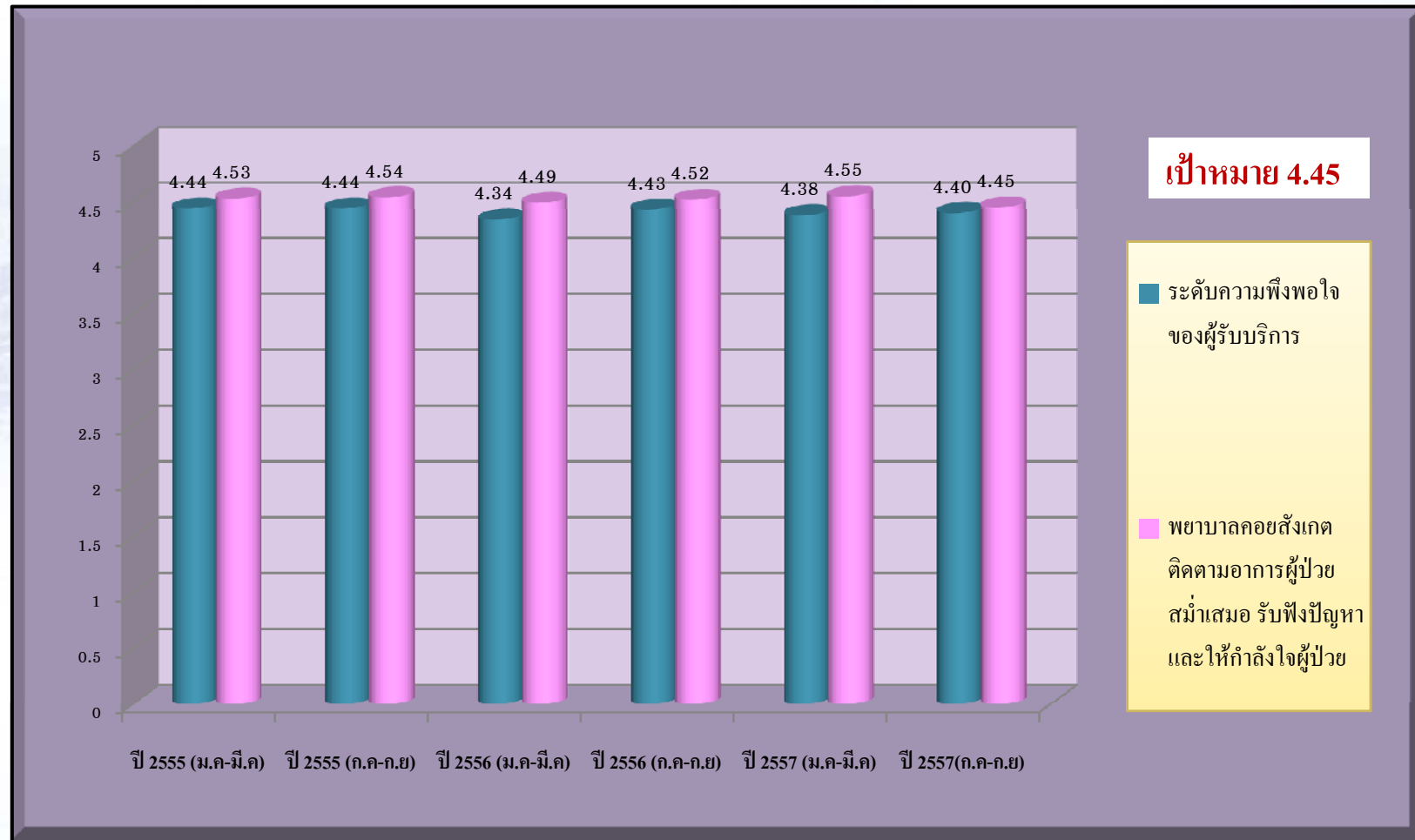
-ยืดหยุ่นการใช้
เตียง โดยการรับ
ผู้ป่วยต่างแผนก
และผู้ป่วยจาก
ศัลยกรรม
กระดูกและข้อ
หญิง



ตัวชี้วัดผลการดำเนินงานที่สำคัญ
(Key Performance Indicator)

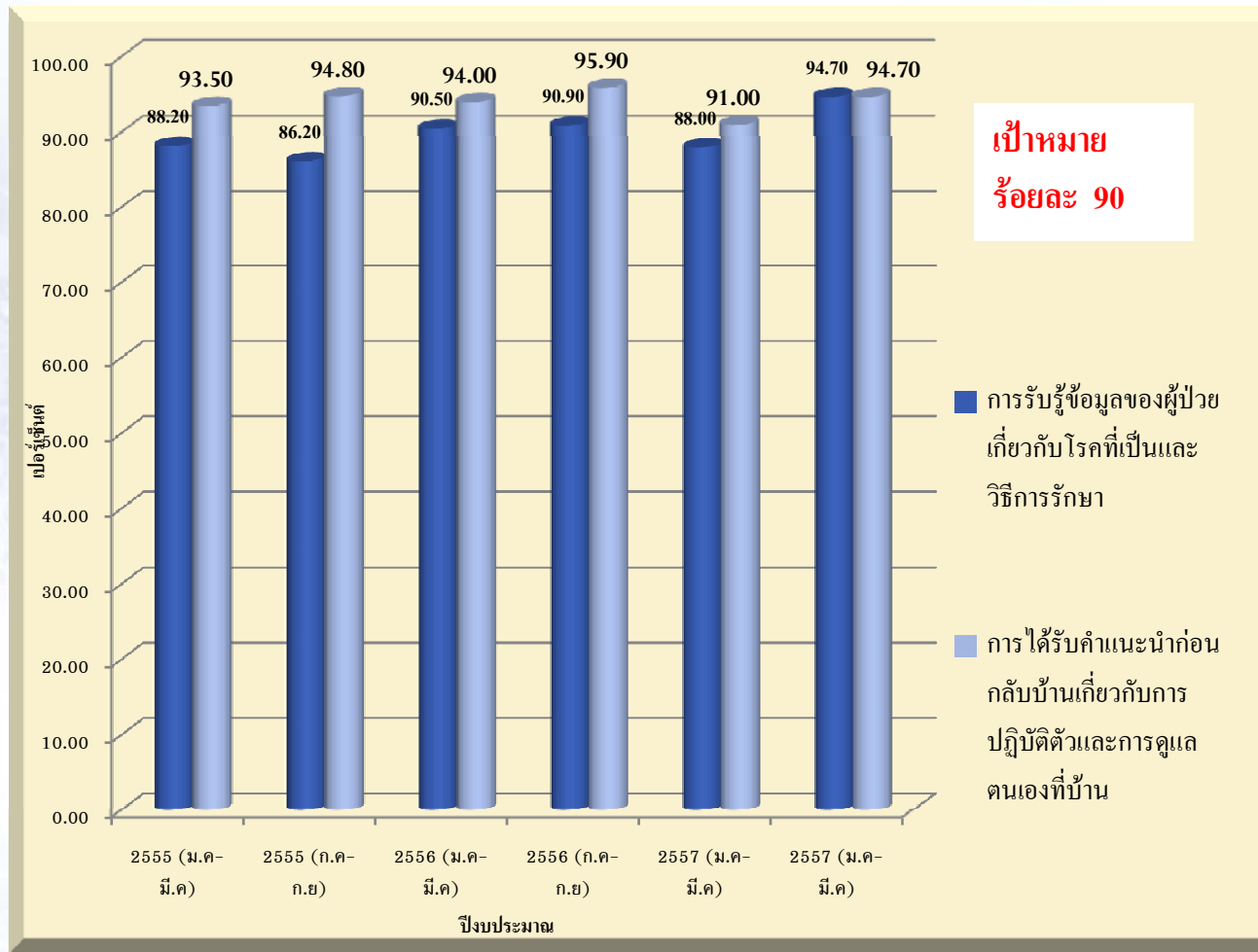


กราฟแสดงระดับความพึงพอใจของผู้รับบริการ และความพึงพอใจต่อพยาบาล ติดตามอาการสม่ำเสมอ รับฟังปัญหาและให้กำลังใจผู้ป่วย



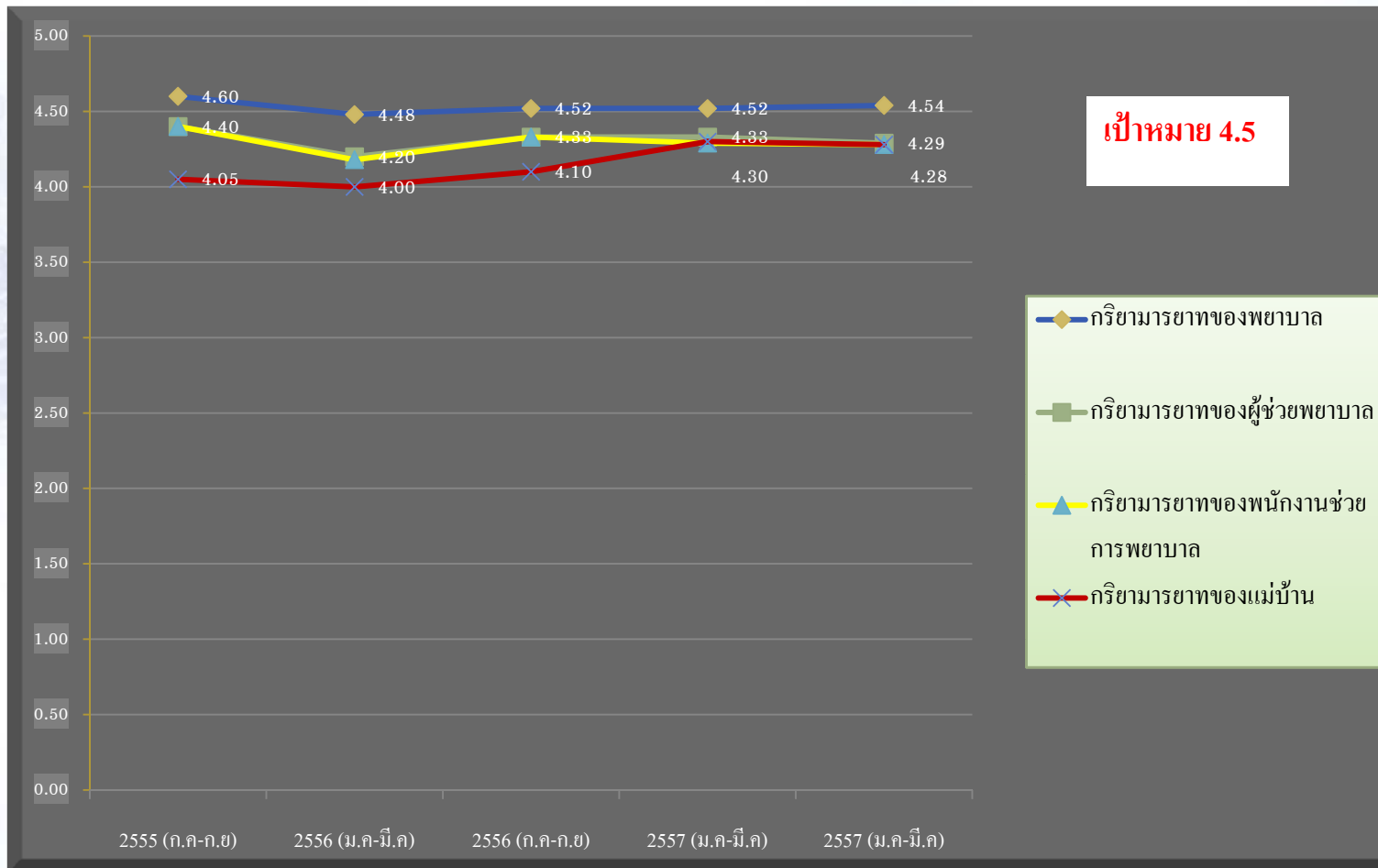


กราฟแสดงการรับรู้ข้อมูลของผู้ป่วยเกี่ยวกับโรคที่เป็นและวิธีการรักษาและการได้รับคำแนะนำก่อนกลับบ้าน
เกี่ยวกับการปฏิบัติตัวและการดูแลตนเองที่บ้าน หอผู้ป่วยศัลยกรรมกระดูกและข้อชาย (2555-2557)



- จัดระบบงานให้มี Discharge planner
- ประเมินการวางแผนจำหน่ายในผู้ป่วย ออร์โธปิดิกส์ที่จำเป็น/โรคหลักต้อง ได้รับการดูแลต่อเนื่อง ต้องได้รับการวางแผนจำหน่าย
- พัฒนาปรับปรุงสื่อการสอน/ให้ข้อมูลผู้ป่วย (power point presentation) ในผู้ป่วยโรคหลัก 7 เรื่องใน ipad
- สร้างแบบเก็บข้อมูลในระบบ HIS

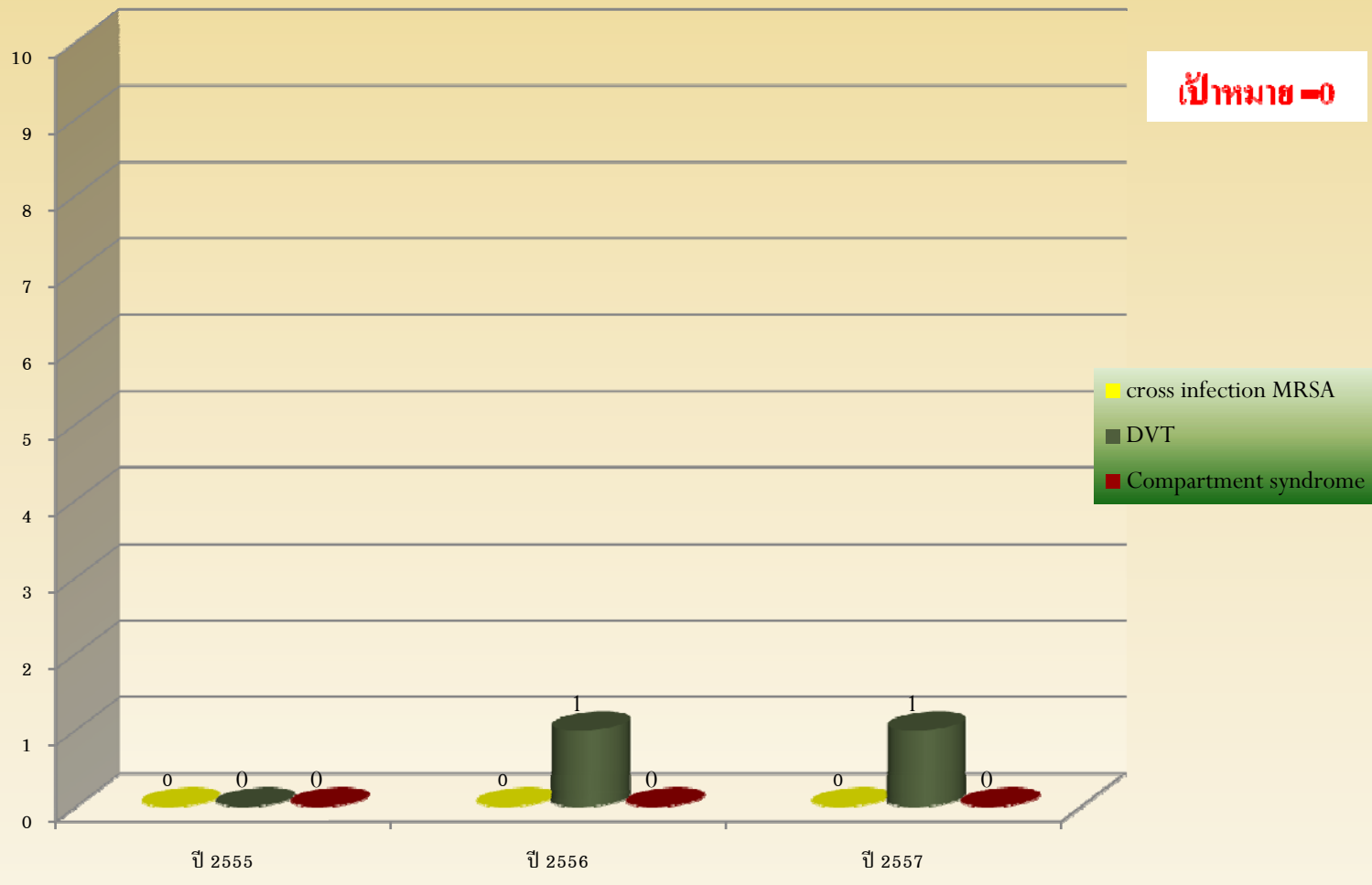
กราฟแสดงความพึงพอใจต่อกิจกรรมยาของเจ้าหน้าที่ หอผู้ป่วยคัดสรรกระดูกและข้อชาย(2555- 2557)





กราฟแสดงภาวะแทรกซ้อนจากการรักษาพยาบาล(ราย/ปี)

ราย



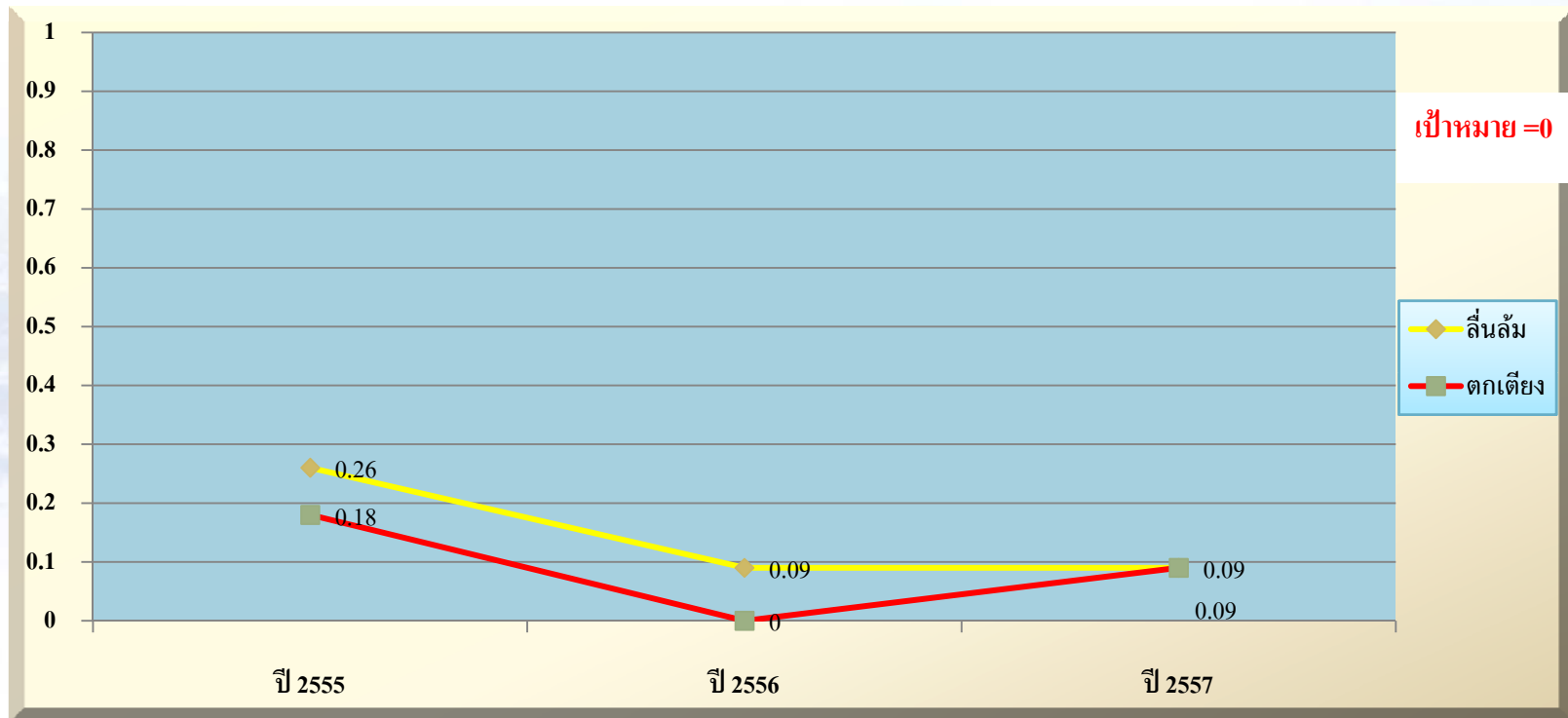
การประเมินความเสี่ยงตกล้มเมื่อแรกรับ



-กำหนดให้มีการ
ประเมินความ
เสี่ยงทุกวันเวรตึก



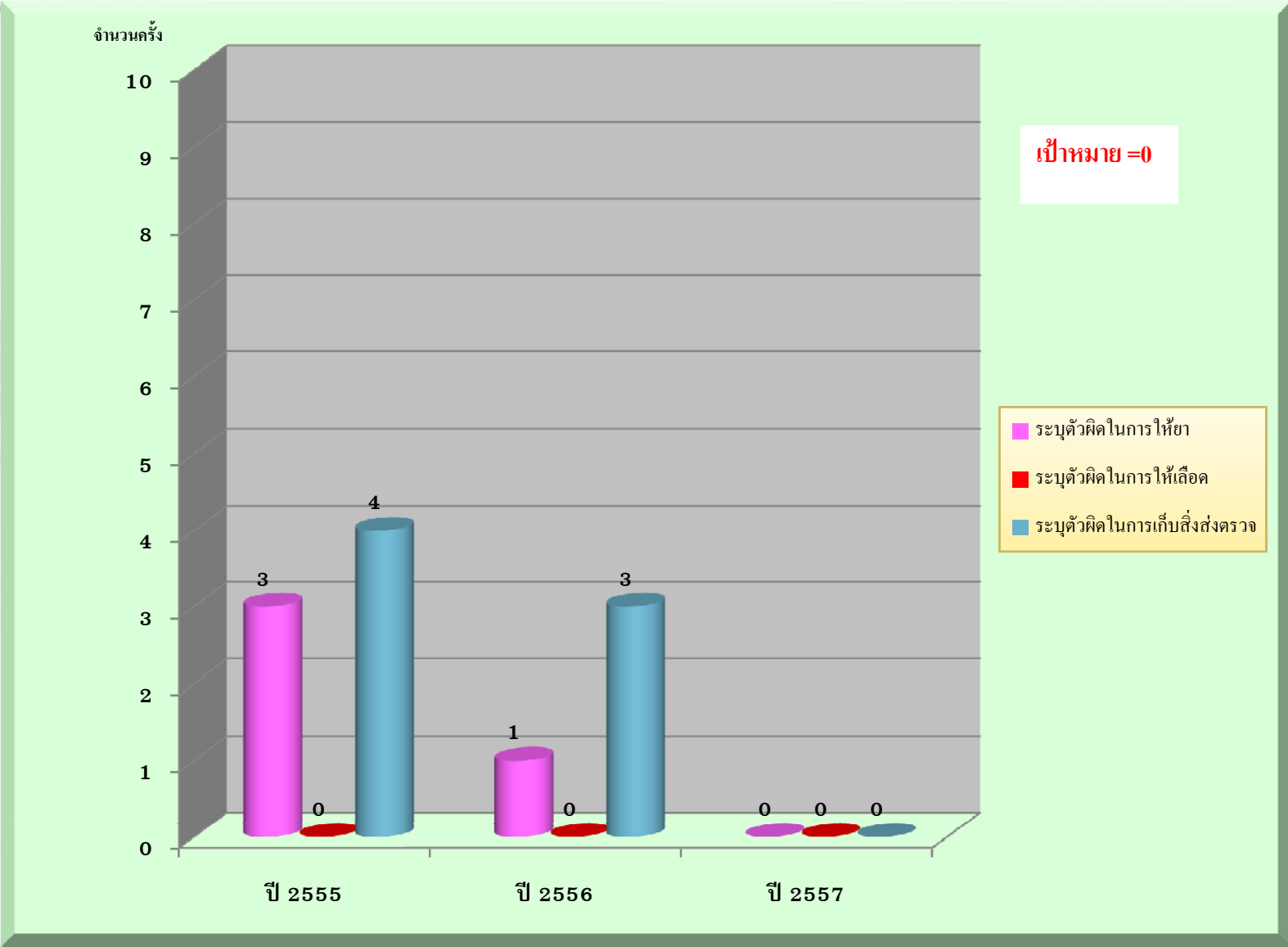
กราฟแสดงอัตราการล้ม และตกเตียง ต่อ 1000 วันนอนโรงพยาบาล ของผู้ป่วยศัลยกรรมกระดูกและข้อชาย



ล้ม	3	1	1
ตกเตียง	2	0	1

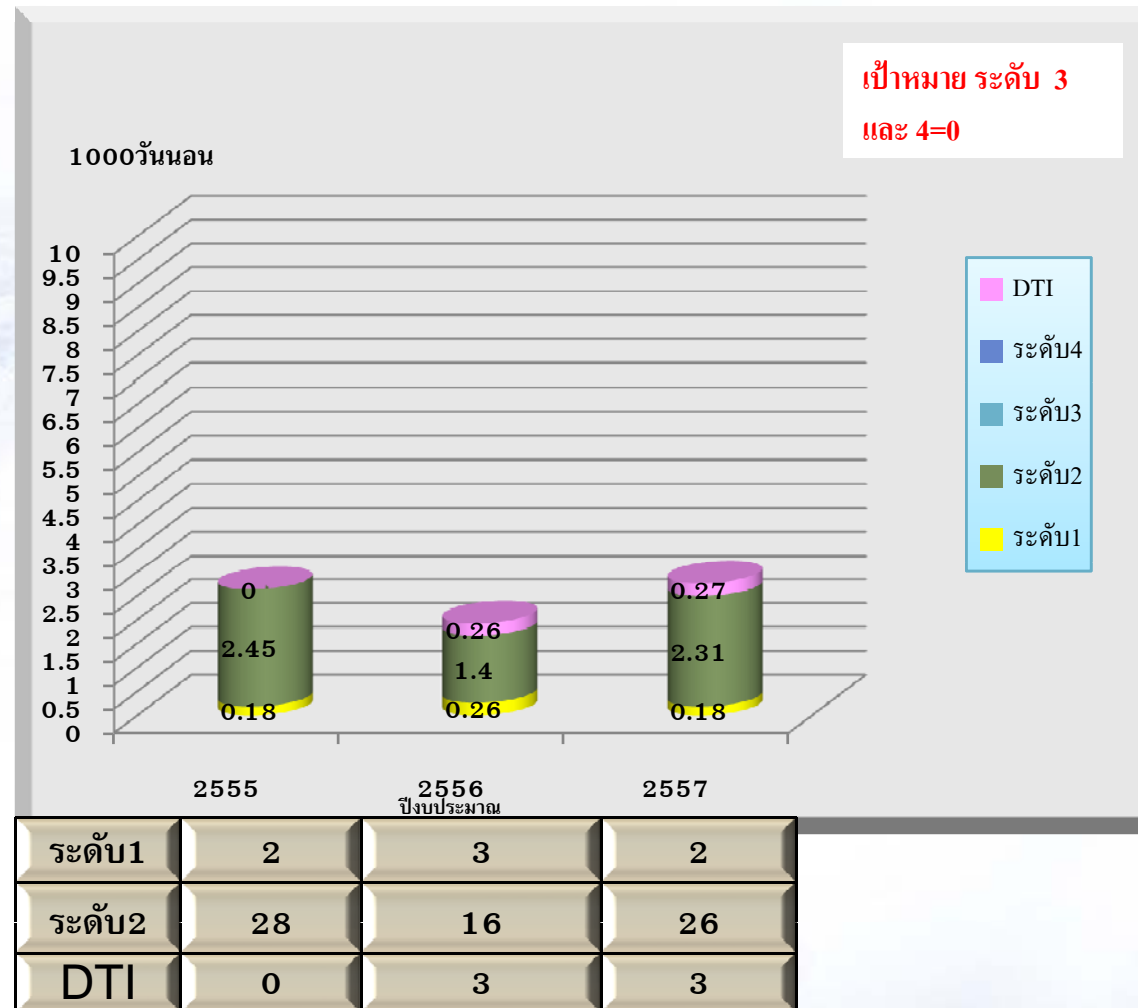


กราฟแท่งแสดงการบ่งชี้ผู้ป่วย

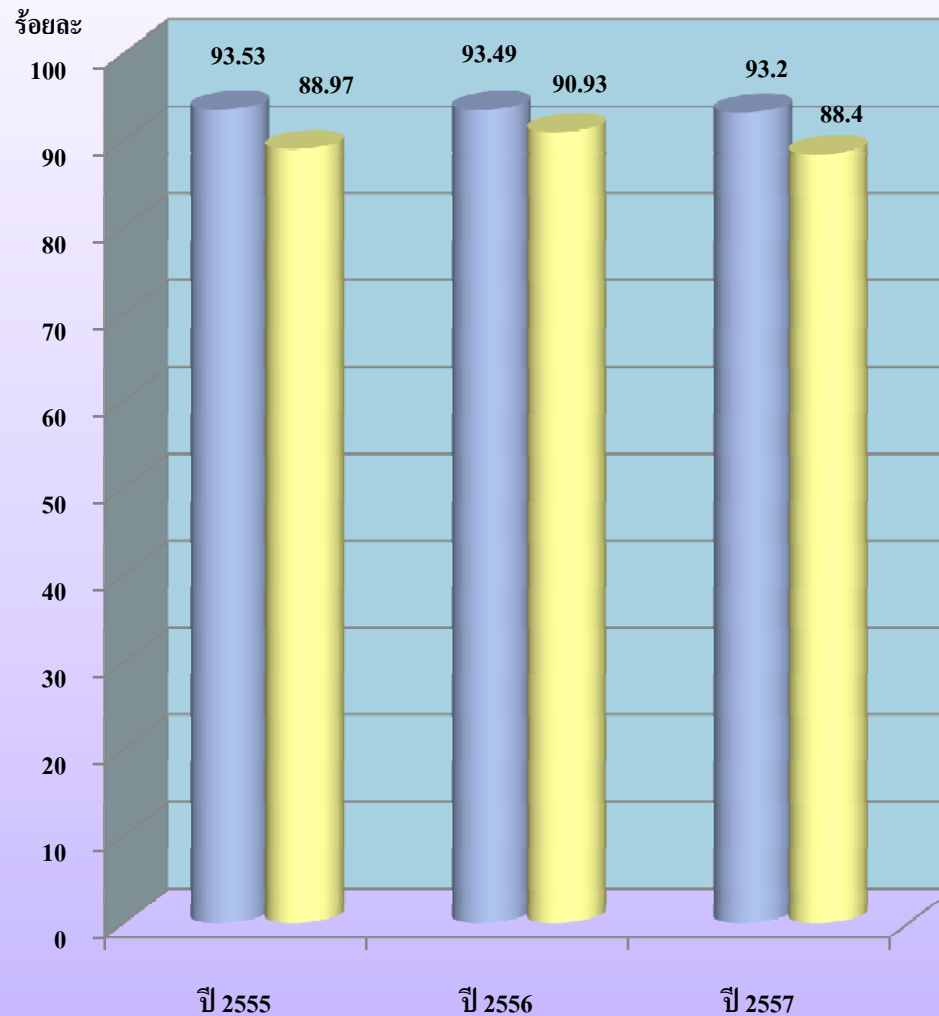




กราฟแท่งแสดงอัตราแผลกดทับใหม่ที่เกิดขึ้นในหอผู้ป่วย ต่อ 1000 วันนอนโรงพยาบาล



กราฟแสดงร้อยละของผู้ป่วยที่ได้รับการประเมินความปวดหลังผ่าตัดก่อนกลับบ้าน
และร้อยละของผู้ป่วยหลังผ่าตัดที่มีความปวด ≤ 3

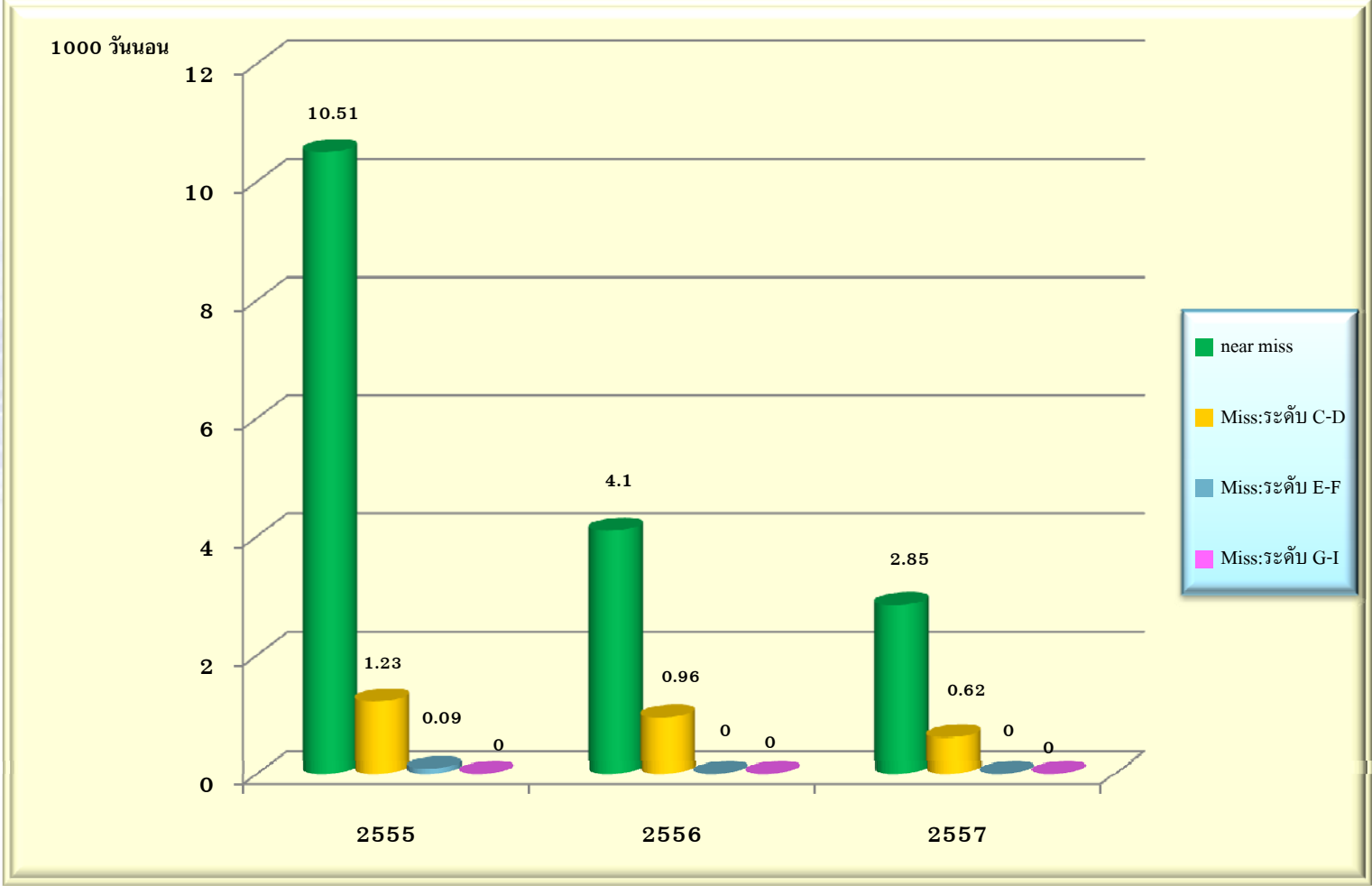


เป้าหมาย ร้อยละ 100
และร้อยละ 80

■ การประเมินความปวดก่อนกลับบ้าน
■ ผู้ป่วยที่มีความเจ็บปวด VAS < 3



กราฟแสดงความปลอดภัยจากการให้ยา ต่อ 1000 วันนอนหอผู้ป่วย



การพัฒนางานในรอบ 3 ปีที่ผ่านมา

พัฒนาระบบการสื่อสารและ
นิเทศในหอผู้ป่วย เชิงรุก
Morning & Evening brief

นำระบบ Service
Recovery Process มา
จัดการปัญหาได้ทันที่
ทำให้ไม่เกิดข้อร้องเรียน



พัฒนาระบบการวางแผนจำหน่าย (Discharge planning) ผู้ป่วยออร์โธปิดิกส์

- จัดระบบงานให้มี Discharge planner
- จัดทำ Job description ของ Discharge planner
- ประเมินผู้ป่วยออร์โธปิดิกส์ที่จำเป็น/โรคหลักต้องได้รับการดูแลต่อเนื่อง
ต้องได้รับการวางแผนจำหน่าย
- พัฒนาปรับปรุงสื่อการสอน/ให้ข้อมูลผู้ป่วย (power point presentation) ในผู้ป่วยโรคหลัก 7 เรื่อง
- สร้างแบบเก็บข้อมูลในระบบ HIS



บุคลากรทางการแพทย์มีความรู้ ความสามารถ/เชี่ยวชาญ
 อัตราค่ารักษาพยาบาลเหมาะสม สถานที่/พื้นที่ให้บริการเพียงพอกับผู้รับบริการ
 อื่นๆระบุ.....

รศ.เมธ ภูมิกรนอก ผู้ป่วยโรคกระดูกข้อตึงตัว
 ให้นมบุตร เป็นของดี ให้นมแม่ ให้ครบถ้วนตนเอง เป็นของดี
 มีสื่อการสอนทำให้ผู้ป่วยเข้าใจง่ายขึ้น บุคลากรทำหน้าที่ให้คำปรึกษา
 นอผู้ป่วยที่มีความเข้าใจดี

*ห้ามทำ



โครงการ การดูแลผู้ป่วย ด้วยหัวใจของความเป็นมนุษย์

- จัดกิจกรรม ปีใหม่ให้กับผู้ป่วยในเวร
ป่วยวันที่ 31 ธันวาคม ทุกปี
- สงกรานต์ วันที่ 13 เมษายน 2557
- ทำบุญหอผู้ป่วย
- มีเรื่องเล่าการดูแลผู้ป่วย 3 เรื่อง



ความภาคภูมิใจ

บุคลากรมีความก้าวหน้าในอาชีพ

ตำแหน่ง	ตำแหน่งที่ขอ	จำนวน	อนุมัติ	รายงานมหาลัย	กำลังดำเนินการ
พยาบาล	ชำนาญการ(3500)	5	4	-	1 (รายงานผล มหาวิทยาลัยแล้ว)
	ชำนาญการพิเศษ	4	1	-	3
ผู้ปฏิบัติงานพยาบาล	ชำนาญงาน	3	-	-	1
พนักงานช่วยการ พยาบาล	ผู้ปฏิบัติงานพยาบาล	5	3	-	2 (กำลังเรียน)

ความภาคภูมิใจ



ผลงานนวัตกรรมอุปกรณ์ตามและดึงถ่วงกระดูกชนิดใหม่ ในผู้ป่วยกระดูก
รยางค์ล่างหัก (นางมานี หาทรัพย์ และทีม) รางวัล gold award (ร่วมกับ
ทีม PSU cell) จากสำนักงานวิจัยแห่งชาติ ปี 2556

พยาบาลดีเด่น ด้านวิจัยและนวัตกรรม จากสมาคมพยาบาลแห่งประเทศไทย
สาขาภาคใต้ ปี 2557

ได้รับคัดเลือกจากสภามหาวิทยาลัยให้เข้ารับการคัดเลือกบุคลากรผู้มีผลงาน
ดีเด่น (ปชมท.) ด้านสร้างสรรค์นวัตกรรมดีเด่นประจำปี 2557



เป็นแหล่งปฏิบัติงานด้านสาธารณสุข



บุคคลากรมีความสามารถในการเป็นวิทยากร



5 ส ของหอผู้ป่วยอยู่ระดับเกรด A 4 ปี ซ้อน



2555-
2556

5 ส ผ่านการประเมินเกรด A

2554

ได้รับการคัดเลือกเป็นหน่วยงาน Best Practice
ในกลุ่มงานบริการ ที่ดำเนินกิจกรรม 5 ส ยั่งยืน

2553

ได้รับการประเมินกิจกรรม 5 ส เกรด A

ขอบคุณค่ะ

