



ผลดำเนินงานหอผู้ป่วยพิเศษเฉลิมพระบารมี 10
ตุลาคม 55 – กันยายน 56

ศรียังอร อรัญเวทย์

■ บุคลากรในหอผู้ป่วย

การจัด เวร	พยาบาล	ผู้ช่วย พยาบาล	พนักงาน งานช่วย การ พยาบาล	เสมียน	แม่บ้าน
เวร เช้า	4-5	1-2	2-3	1	1-2
เวร บ่าย	4	1-2	1-2	-	-
เวร ดึก	4	1-2	1-2	-	
เวร BD	-	-	-	-	1



ผู้ป่วยอายุ
กรรม ตั้งแต่ 14 ปี
ขึ้นไป

จำนวน
ผู้ป่วยที่ดูแล
21 ห้อง

บริบท

มีอาจารย์
แพทย์รับเป็น
เจ้าของ ไข้

ผู้ป่วยปลูก
ถ่ายไขกระดูก
(3ห้อง)



5โรคหลัก

ในหอ

ผู้ป่วย

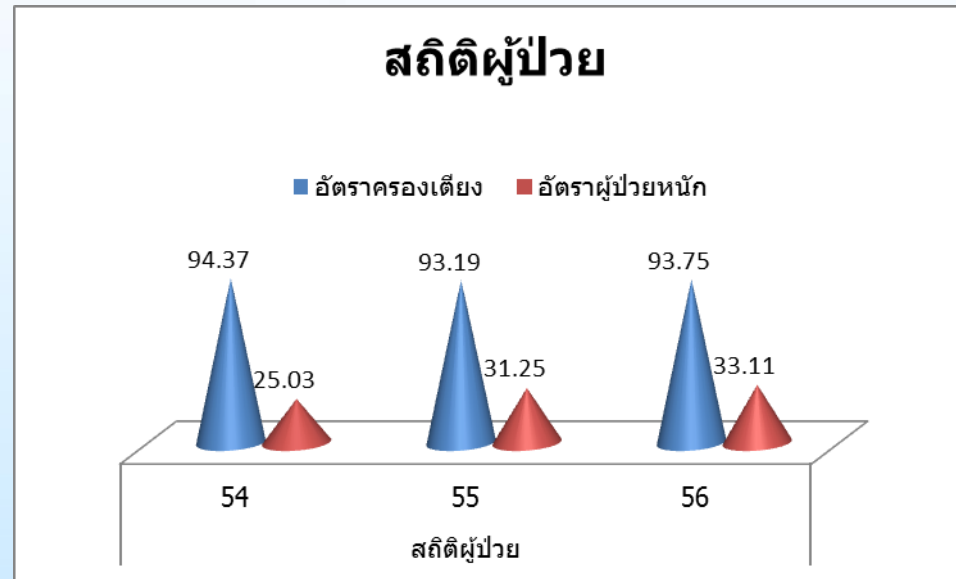
โรคเลือด กลุ่ม Diffuse non-Hodgkin's
lymphoma MM Leukemia

Malignant neoplasm of
bronchus and lung

Malignant neoplasm of liver and intra-
hepatic bile ducts

โรคหลอดเลือดสมอง

โรคหัวใจ



ผู้ป่วยเฉลี่ยต่อวัน **20.91** ราย

Productivity ปีงบประมาณ 56 อยู่ที่ **99.93%**

ผู้ป่วยหนักระดับ 4 ในหอผู้ป่วยเฉลี่ย **7**

ราย/วัน



ตัวชี้วัด

การพยาบาลด้านความเสี่ยง		เป้าหมาย	ปี2554	ปี2555	ปี2556
1	การเกิดแผลกดทับระดับ 3-4	0	0	0	0
2	การเกิดแผลกดทับระดับ 1-2	>5	15	12	18
3	การเกิดพลัดตกหกล้ม	0	1	1	2
ความพึงพอใจในการให้บริการ		เป้าหมาย	ปี2554	ปี2555	ปี2556
1	การทำงานพยาบาลประสานงานกับแพทย์-เจ้าหน้าที่อื่น	4.5	4.59	4.6	4.52
2	ผู้ป่วยได้รับคำแนะนำการปฏิบัติตัวก่อนออกจากรพ.	80%	89.40%	87.93%	88.70%
3	ความพึงพอใจในการให้บริการ	4.5	4.56	4.5	4.49



ตัวชี้วัด

	คุณภาพการพยาบาลผู้ป่วยปลูกถ่ายไขกระดูก	เป้าหมาย	ปี2556	หมายเหตุ
1	ระดับการเกิดmucositis เกรด1-2	>40%	60%	ปี56 มีจำนวนผู้ป่วยรวม 10ราย ผู้ใหญ่ 4ราย เด็ก 6 ราย
2	ระดับการเกิดmucositis เกรด3-4	0	40%	
3	การเกิดภาวะชัก	0	1ราย	
4	การติดเชื้อในกระแสเลือด	0	0	
5	สามารถจำหน่ายกลับบ้านได้	100%	100%	



โครงการร่วมกลุ่มผู้ตรวจการพิเศษเฉลิมพระบารมี 7,8,9,10,11,12, พิเศษทั่วไป,ตา,ศูนย์ของห้องพิเศษ

ทั้งหมด 4 โครงการดังต่อไปนี้

1. การจัดโครงการทัศนศึกษาของเสมียนและแม่บ้าน จำนวนผู้เข้าอบรม และกรรมการ รวมทั้งสิ้น 43 คน(ความพึงพอใจของผู้รับบริการต่อพฤติกรรมบริการของแม่บ้าน= $4.37(>4.43)$)
2. โครงการพัฒนาศักยภาพพยาบาลใหม่ จำนวนผู้เข้าอบรมและกรรมการ รวมทั้งสิ้น 22 คน ผลการประเมินโครงการของผู้เข้าอบรม แสดงความเห็นในภาพรวมอยู่ในระดับมากที่สุด(ความพึงพอใจของผู้รับบริการต่อพฤติกรรมบริการพยาบาล= $4.68(>4.5)$)
- 3.โครงการ แลกเปลี่ยนเรียนรู้จากหนังสือคู่มือของเจ้าหน้าที่จำนวนผู้เข้าอบรมและกรรมการ รวมทั้งสิ้น 203 คน ผลการประเมินโครงการอยู่ในระดับมากที่สุด
4. โครงการจิตอาสาจำนวนผู้เข้าอบรม และกรรมการ รวมทั้งสิ้น 80 คน



โครงการส่งเสริมสุขภาพของบุคลากร

บุคลากรเข้าร่วม **One mile walk test** คิดเป็น **92.68%**
(มีเจ้าหน้าที่ห้อง **2** คน และบาดเจ็บ **1** คน)

มีสมุดบันทึกติดตามสุขภาพทุกคน น้ำหนัก ส่วนสูง ความดัน ค่า **BMI** (เจ้าหน้าที่ที่มีภาวะเสี่ยงต่อความดันสูง **2** ราย มีภาวะอ้วน ระดับ**1** จำนวน **1** ราย ระดับ**2** จำนวน **1** ราย มีภาวะผอม **8** ราย)





โครงการป้องกันและลดการเกิดแผลกดทับ

- มีการทำการ **QA** แผลกดทับ(QA=100%)
- มีการจัด**KM** ในหอผู้ป่วยในการประเมิน ให้การพยาบาลผู้ป่วยแผลกดทับกับเจ้าหน้าที่หอผู้ป่วย (จากการขาดการประเมินแรกรับ(รับใหม่/รับย้าย/หลังส่งห้องตรวจ/ส่งฟอกไต/ส่งห้องผ่าตัด) การขาดความรู้และประสบการณ์ในการประเมินแผล ทำให้เกิดการคลาดเคลื่อนเรื่องการลงประเมินแผลกดทับ)
- ส่งเจ้าหน้าที่อบรมเรื่องแผลกดทับเพิ่มขึ้น
- มีการติดตามซ้ำหลัง**KM** และติดตามการบันทึก แผลกดทับ

นวัตกรรม



หมอนรองหูป้องกันการกดทับของสายออกซิเจน

ความภูมิใจ

แบบฟอร์มใบ / ชมเชย / เสนอแนะ โรงพยาบาลขอนแก่น

วันที่ 22/12/56 เวลา 11.4 น.

ชื่อ นายสุวิทย์ สุวดี (แพทย์)

ตำแหน่ง 116 ศัลยกรรมทั่วไป ร.3 กก. 5.3 กก. 5.2 กก. 5.1 กก.

ประวัติการทำงาน 10 ปี

ประวัติการทำงาน 10 ปี

ขอชมเชยคุณ สำหรับข้อเสนอแนะที่เป็นประโยชน์ต่อโรงพยาบาลและให้บริการอื่นๆ

แบบฟอร์มใบ / ชมเชย / เสนอแนะ โรงพยาบาลขอนแก่น

วันที่ 12, 13, 14

ขอชมเชยคุณ สำหรับข้อเสนอแนะที่เป็นประโยชน์ต่อโรงพยาบาลและให้บริการอื่นๆ

ขอชมเชยคุณ สำหรับข้อเสนอแนะที่เป็นประโยชน์ต่อโรงพยาบาลและให้บริการอื่นๆ

แบบฟอร์มใบ / ชมเชย / เสนอแนะ โรงพยาบาลขอนแก่น

วันที่ 12, 13, 14

ขอชมเชยคุณ สำหรับข้อเสนอแนะที่เป็นประโยชน์ต่อโรงพยาบาลและให้บริการอื่นๆ

ขอชมเชยคุณ สำหรับข้อเสนอแนะที่เป็นประโยชน์ต่อโรงพยาบาลและให้บริการอื่นๆ

แบบฟอร์มใบ / ชมเชย / เสนอแนะ โรงพยาบาลขอนแก่น

วันที่ 29, 30, 31

ขอชมเชยคุณ สำหรับข้อเสนอแนะที่เป็นประโยชน์ต่อโรงพยาบาลและให้บริการอื่นๆ

ขอชมเชยคุณ สำหรับข้อเสนอแนะที่เป็นประโยชน์ต่อโรงพยาบาลและให้บริการอื่นๆ

ทางด้านจิตใจ

การทำบุญใส่บาตรทุกวันเสาร์สุดท้ายของเดือน

-การจัดสร้างน้ำพระวันสงกรานต์

-การจัดงานปีใหม่เลี้ยงอาหาร-แจกของขวัญผู้ป่วย



ทางด้านบุคลากร



ขอบคุณค่ะ