



SONGKLANAGARIND HOSPITAL  
FACULTY OF MEDICINE, PRINCE OF SONGKLA UNIVERSITY

# รายงานผลการดำเนินงาน หอผู้ป่วยพิเศษเฉลิมพระบารมี 9

นางสาวทัศนีย์ ตรีญาย

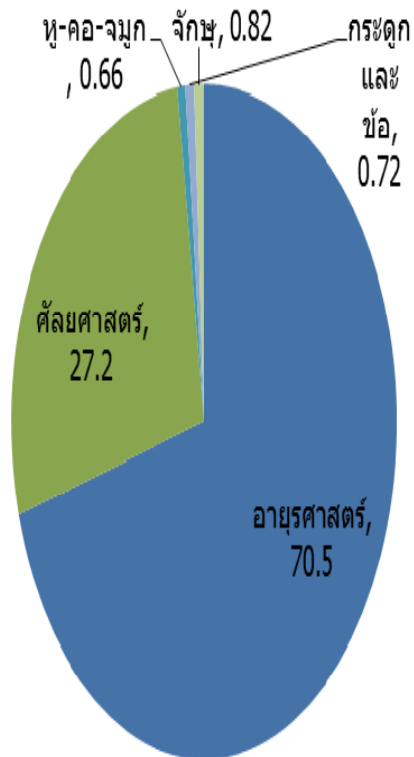
# บริษัท

หอผู้ป่วยพิเศษห้องปรับอากาศ 23ห้อง รับผู้ป่วยอายุรกรรม 16 ห้อง ผู้ป่วยทั่วไป 7 ห้อง  
และรับผู้ป่วยปลูกถ่ายไต

## อัตรากำลังแยกตามประเภท

ตำแหน่ง	ข้าราชการ	ลูกจ้างประจำ	พนักงานมหาวิทยาลัย	พนักงาน
เงินรายได้				
- พยาบาล	9	-	3	8
- พนักงานช่วยฯ	-	-	-	17
-พนักงานช่วยเหลือคนไข้	-	1	-	-
- แม่บ้าน	-	1	-	3

จากสถิติปี 2556 มีอัตราการครองเตียง 93.67 %  
โดยอัตราการครองเตียงแยกตามภาควิชาดังนี้:



### 5โรคหลัก

1. Angina pectoris/Acute myocardial infarction/  
Chronic ischemic heart disease
2. Malignant neoplasm of liver and intrahepatic  
bile ducts
3. Diffuse non-Hodgkin's lymphoma
4. Malignant neoplasm of bronchus and lung
5. Malignant neoplasm of colon /rectum  
และ 1 โรคสำคัญ ESRD. มาทำ Kidney  
transplant



SONGKLANAGARIND HOSPITAL  
FACULTY OF MEDICINE, PRINCE OF SONGKLA UNIVERSITY

### สถิติผู้ป่วยผ่าตัด Kidney transplant

ปีพ.ศ.2551	4 ราย
ปีพ.ศ.2552	2 ราย
ปีพ.ศ.2553	2 ราย
ปีพ.ศ.2554	2 ราย
ปีพ.ศ.2555	8 ราย
ปีพ.ศ.2556	6 ราย



SONGKLANAGARIND HOSPITAL  
FACULTY OF MEDICINE, PRINCE OF SONGKLA UNIVERSITY



# ตัวชีวิต



## กิจกรรมสานสัมพันธ์ในกลุ่มหอผู้ป่วย



4กลุ่ม

- สวนผึ้ง
- ชะอำหัวหิน
- สิงคโปร์
- ทะเลหัตถิเป๊ะ

ขอบคุณค่ะ