



คณะพยาบาลศาสตร์ มหาวิทยาลัยสงขลานครินทร์

กิจกรรมรวม กลุ่มเด็ก(เด็ก1 เด็ก 2 พิเศษเด็ก จิตเวช)

กิจกรรม	เรื่อง
ประชุมวิชาการ 1 ครั้ง / ปี	1.บันทึกทางการแพทย์พยาบาล (สำหรับพยาบาล)
	2.การให้การพยาบาลพื้นฐาน (สำหรับผู้ปฏิบัติงานพยาบาล พนักงานช่วยการพยาบาล)
จัดทำ nursing conference 2 ครั้ง/เดือน	1.การให้ Lipid และ TPN ในผู้ป่วย Short bowel syndrome
	2.Hemoptysis chid abuse
	3.Failure to thrive, protein energy malnutrition
	4.Spastic CP, GERD
กิจกรรมพัฒนา คุณภาพงานโดย ใช้เครื่องมือ lean	1.ลดการเคลื่อนไหวนของผู้ช่วยเหลือผู้ป่วย
	2.ลดเวลาในการได้รับยาเคมีบำบัด Dose แรก
	3.ลดเวลาในการทำจำหน่ายผู้ป่วยที่ได้รับยาเคมีบำบัด
	4.ลดภาวะแทรกซ้อนจากการได้รับยาเคมีบำบัด



คณะแพทยศาสตร์ มหาวิทยาลัยสงขลานครินทร์

กิจกรรมรวม กลุ่มเด็ก(เด็ก1 เด็ก 2 พิเศษเด็ก จิตเวช)

กิจกรรม	เรื่อง
จัดทัศนศึกษา 1 ครั้ง/ปี	-สวนผึ้ง จ.ราชบุรี
โครงการวิจัย / CNPG	-ผลของการให้ข้อมูลด้วยหนังสือนิทานประกอบภาพการ์ตูนต่อความกลัวของผู้ป่วยเด็กวัยเรียนที่เข้ารับการเจาะไขกระดูก -ลดความปวดจากการเจาะเลือด ให้สารน้ำสารละลายทางหลอดเลือดดำโดยการเบี่ยงเบนความสนใจในผู้ป่วยเด็กวัยก่อนเรียน”
กิจกรรมร่วมกับภาควิชาฯ	-MM conference, -Palliative Conference -Ethic Conference -Quality Conference
จัดทำแผนการปฏิบัติงาน	-แผนปฏิบัติงานปี 2555



คณะแพทยศาสตร์ มหาวิทยาลัยสงขลานครินทร์

หอผู้ป่วยเด็ก 1
ฝ่ายบริการพยาบาล
โรงพยาบาลสงขลา
นครินทร์
คณะแพทยศาสตร์

นางวัชรีย์ แสงมณี





คณะแพทยศาสตร์ มหาวิทยาลัยสงขลานครินทร์

บริบท

ให้บริการรักษาพยาบาลผู้ป่วยเด็ก อายุตั้งแต่แรกเกิด - 15 ปี ตั้งแต่แรก รับ-จนจำหน่าย โดยมีเตียงสำหรับรับผู้ป่วยในทั้งหมด 28 เตียง สามารถรับผู้ป่วยภาวะวิกฤติที่ใช้เครื่องช่วยหายใจได้ 4 เตียง มีห้องแยกสำหรับดูแลผู้ป่วยที่ป้องกันการแพร่กระจายเชื้อจำนวน 2 ห้อง





อัตรากำลัง

ยสงขลานครินทร์

ตำแหน่ง	ข้าราชการ	ลูกจ้างประจำ	พนักงาน มหาวิทยาลัย	พนักงาน เงินรายได้	รวม
พยาบาล	8 คน	-	8 คน	7 คน	23 คน
ผู้ปฏิบัติงาน พยาบาล	9 (8 คน)	-	-	-	9 (8 คน)
พนักงานช่วย การพยาบาล	-	-	-	8 คน	8 คน
ผู้ช่วยเหลือ ผู้ป่วย	-	2 คน	-	-	2 คน
แม่บ้าน	-	3 คน	-	-	3 คน
รวม	17 (16 คน)	5 คน	8 คน	15 คน	45 (44 คน)



คณะแพทยศาสตร์ มหาวิทยาลัยสงขลานครินทร์

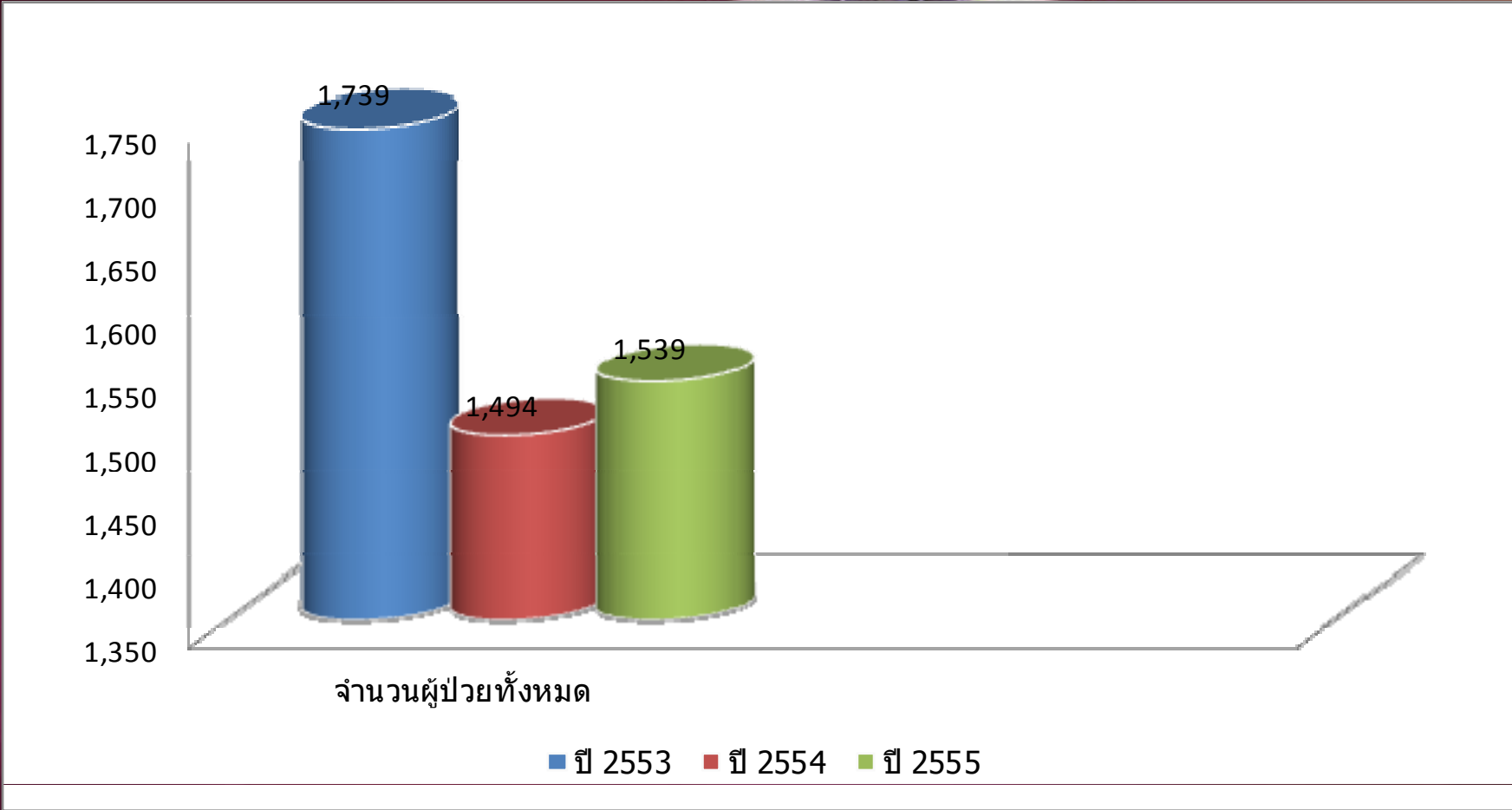
การจัดอัตรากำลังในการปฏิบัติงาน

อัตรากำลัง	พยาบาล	ผู้ปฏิบัติงาน พยาบาล	พนักงานช่วย การพยาบาล	ผู้ช่วยเหลือ ผู้ป่วย	แม่บ้าน	รวม
เวรเช้า	6 คน	2 คน	2 คน	1-2 คน	1-2 คน	12-14
เวรบ่าย	5 คน	2 คน	1 คน	-	1 คน	9 คน
เวรดึก	4 คน	1 คน	3 คน	-		
RN : Pt (สภาฯ)	1 : 5.6 (1 : 4)					



ยสขลานครินทร์

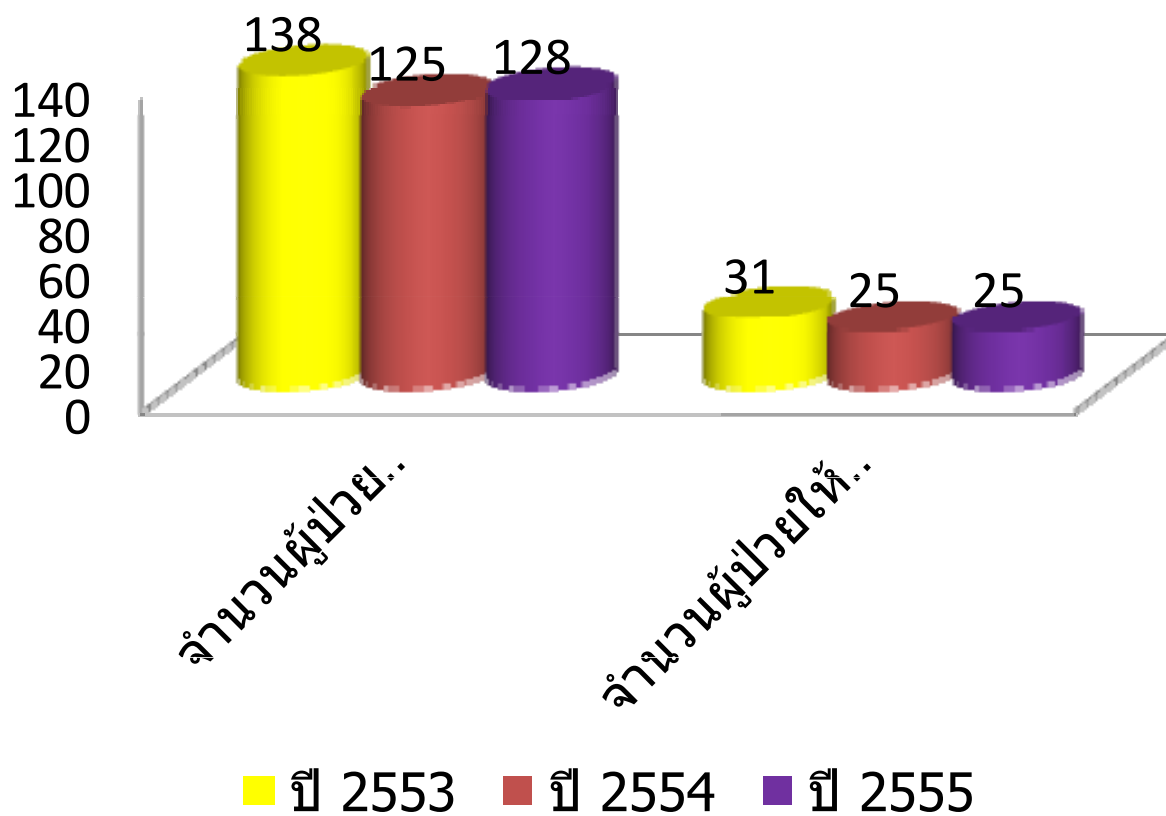
สถิติผู้ป่วย





คณะแพทยศาสตร์ มหาวิทยาลัยสงขลานครินทร์

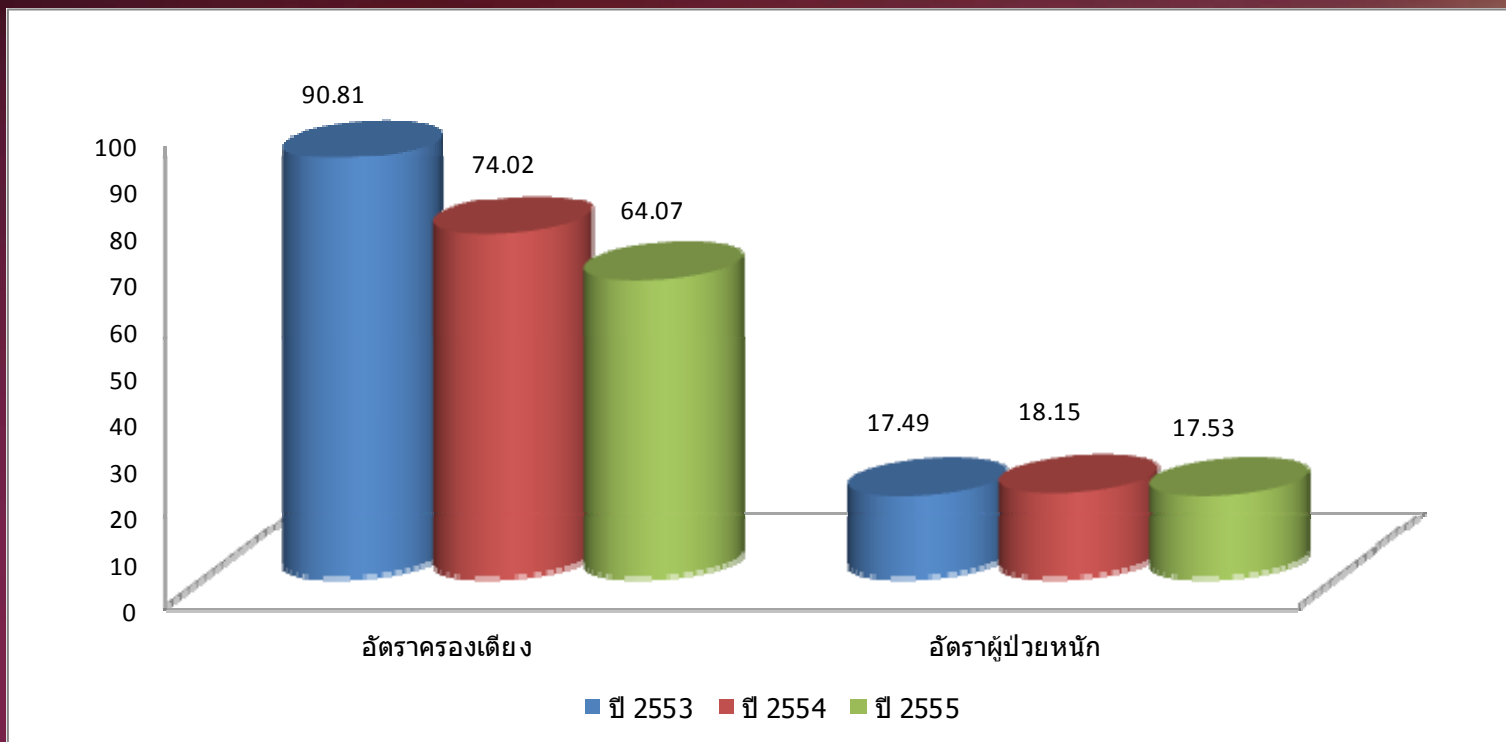
สถิติผู้ป่วย





คณะแพทยศาสตร์ มหาวิทยาลัยสงขลานครินทร์

สถิติผู้ป่วย





คณะแพทยศาสตร์ มหาวิทยาลัยสงขลานครินทร์

5 โรคหลัก

1. Congenital Heart disease
2. Bacterial Pneumonia
3. Viral Pneumonia
4. Urinary Tract Infection
5. Diarrhea

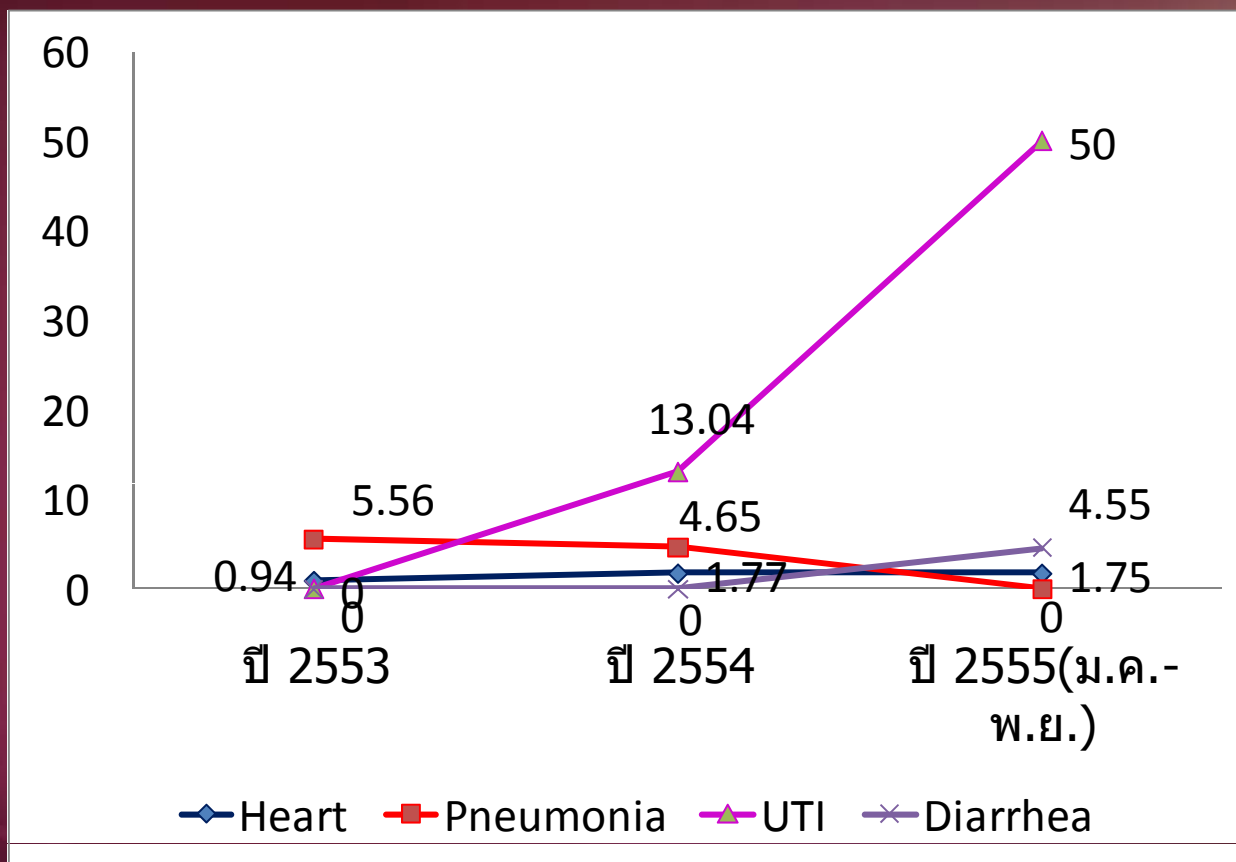
ตัวชี้วัดที่สำคัญ

ตัวชี้วัด		2553	2554	2555(ม.ค.-พ.ย.)
Specific Clinical Indicator	1.การเกิดภาวะ Cardiac arrest จากการประเณินอาการล่าช้า / ผิดพลาด (ผู้ป่วยได้รับการประเณินอาการ รายงานแพทย์และได้รับการช่วยเหลือก่อนเกิด Cardiac arrest)	0 (20ราย/1107 ราย)	0 (25ราย/1494 ราย)	0 (21ราย/1539ราย)
	2.การเกิดภาวะ aspirate pneumonia ในผู้ป่วยโรคหัวใจและปอดอักเสบ	0.52(1/191)	0.81(2/247)	0.76(1/131)
	3.การเกิดภาวะ hypovolemic shock ในผู้ป่วย diarrhea	0 (36)	0 (16)	0 (22)
	4.ผู้ป่วยปลอดภัยจากภาวะแทรกซ้อนจากการทำ Cardiac catheterization ได้แก่ Thromboembolism และ bleeding (ได้รับการประเณินอาการและรายงานแพทย์ก่อนเกิดภาวะแทรกซ้อน)	0, 0 (6ราย/176 ราย)	0, 0 (1ราย/135 ราย)	0, 0 (2ราย/177ราย)
Clinical Indicator	1.อุบัติการณ์การเลื้อนหลุดของท่อช่วยหายใจ(ต่อ 1,000 วันที่ใส่ท่อช่วยหายใจ)	49.23	25.10	19.80
	2.อุบัติการณ์จากการให้ยา HAD ผิดพลาด	0	0	0
	4.อัตราการเกิด แผลกดทับ	0.27(3/1,107)	0.14(2/1,494)	0.19(3/1,539)
	5.อัตราการเกิด VAP	NA	0	0
	6.อัตราการเกิด BSI	NA	1.81 %	3.70 %



คณะแพทยศาสตร์ มหาวิทยาลัยสงขลานครินทร์

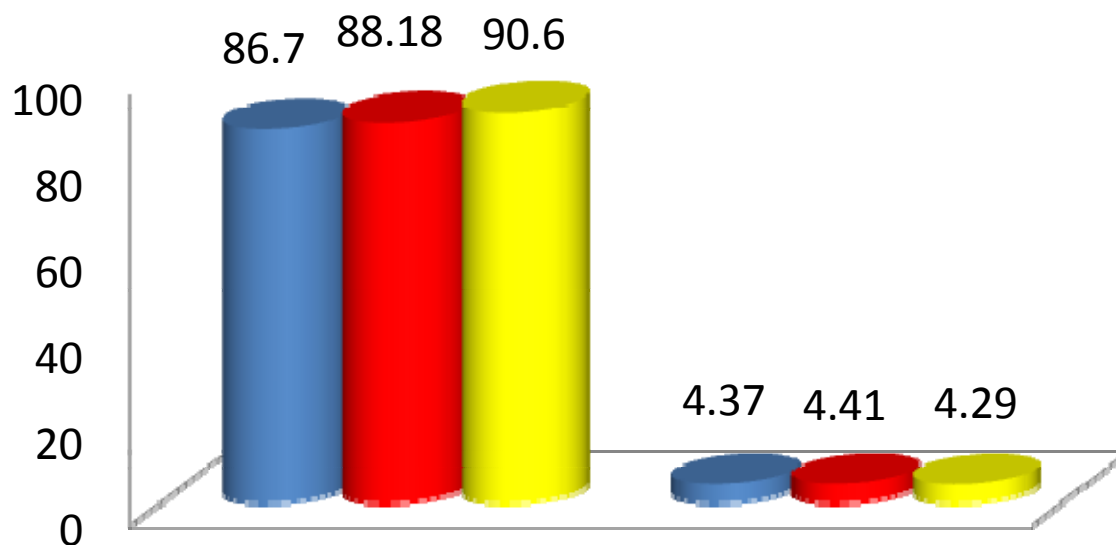
การ re-admit ภายใน 28 วัน





คณะแพทยศาสตร์ มหาวิทยาลัยสงขลานครินทร์

ความพึงพอใจ



การให้ข้อมูล($\geq 80\%$) ของหอผู้ป่วย(≥ 4.43)

■ ปี 2553 ■ ปี 2554 ■ ปี 2555



คณะแพทยศาสตร์ มหาวิทยาลัยสงขลานครินทร์

กิจกรรมคุณภาพที่ใช้ในการพัฒนาหน่วยงาน

กิจกรรม	เรื่อง
KM	1.การดูแลผู้ป่วยด้วยหัวใจของความเป็นมนุษย์
	2.การป้องกันท่อช่วยหายใจเลื่อนหลุด
	3.การวางแผนจำหน่ายผู้ป่วย
QC,CQI	1.การป้องกันการเกิด phlebitis (0.23 % → 0.18 %)
	2.การป้องกันท่อช่วยหายใจเลื่อนหลุด (49.23 → 19.80)

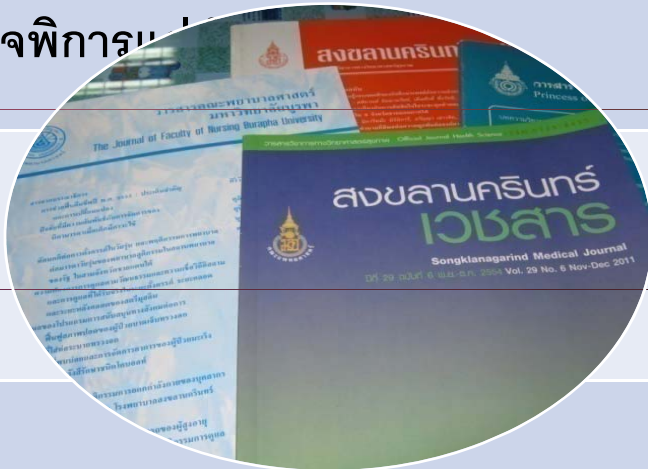


คณะแพทยศาสตร์ มหาวิทยาลัยสงขลานครินทร์

กิจกรรมคุณภาพที่ใช้ ในการพัฒนาหน่วยงาน



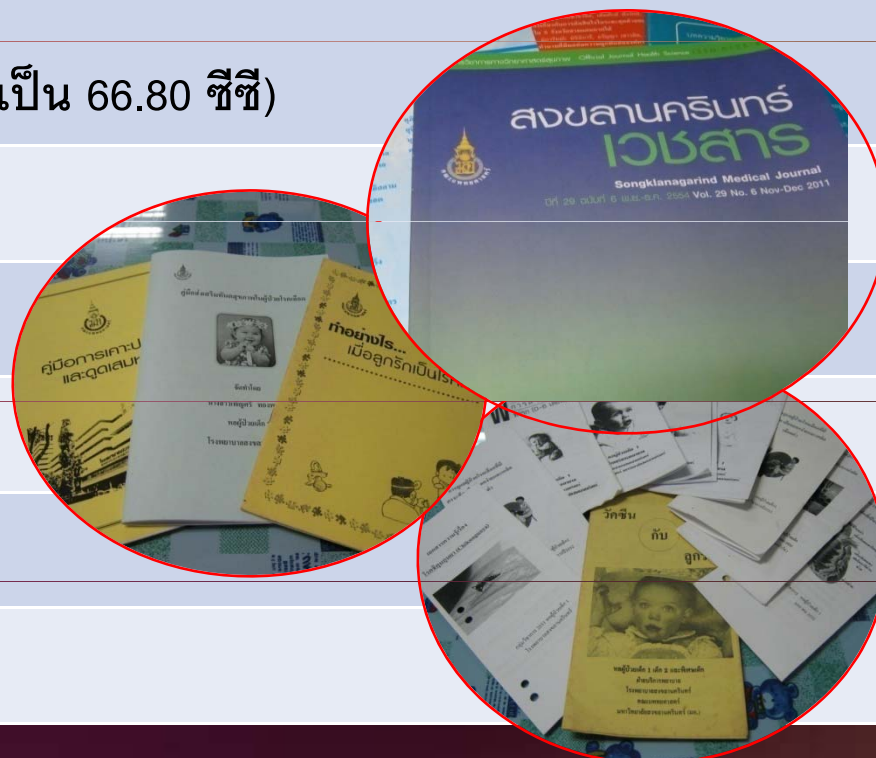
กิจกรรม	เรื่อง
วิจัย	<ol style="list-style-type: none"> พัฒนาวิธีการปฏิบัติการเจาะเลือดส่งเพาะเชื้อ (อัตราการปนเปื้อนเชื้อลดลงจากร้อยละ 2.8 เหลือร้อยละ 1.01) ปัจจัยที่มีผลต่อพฤติกรรมการออกกำลังกายของบุคลากรฝ่ายบริการพยาบาล พัฒนารูปแบบการวางแผนจำหน่ายผู้ป่วยโรคหัวใจพิการ ผลของการให้ข้อมูลด้วยหนังสือนิทานประกอบภาพการ์ตูนต่อความวิตกกังวลของผู้ป่วยเด็กวัยเรียนที่เข้ารับการสวนหัวใจ





กิจกรรมคุณภาพที่ใช้ในการพัฒนาหน่วยงาน

กิจกรรม	เรื่อง
R2R	1.ปริมาณของ ORS ที่ผู้ป่วยเด็กที่มีภาวะขาดน้ำรับได้: เปรียบเทียบระหว่างการให้ในรูปแบบของสารละลายและแบบแช่แข็ง (รับได้ปริมาณเฉลี่ยเพิ่มขึ้นจาก 39.80 ซีซีเป็น 66.80 ซีซี)
คู่มือ แผ่นพับ	1.ทำอย่างไรถ้าลูกรักเป็นโรคหืด 2.การเคาะปอดดูดเสมหะ 3.ส่งเสริมทัศนคติสุขภาพในผู้ป่วยโรคเลือด 4.พัฒนาการเด็กแต่ละวัย 5.การดูแลผู้ป่วยโรคต่างๆ ฯลฯ





คณะแพทยศาสตร์ มหาวิทยาลัยสงขลานครินทร์

กิจกรรมคุณภาพที่ใช้ใน การพัฒนาหน่วยงาน



กิจกรรม

เรื่อง

Kaizen

1.การให้ออกซิเจน cannula ในเด็กแฝด

2.เส้น NPO

3.Connector ให้อาหารสายยางทางหน้าท้อง

4.กล่องใส่ท่อช่วยหายใจ

5.การยึดท่อช่วยหายใจ

6.ป้าย Drip ยา

7.กล่องเก็บ O2 Flowmeter





คณะแพทยศาสตร์ มหาวิทยาลัยสงขลานครินทร์

กิจกรรมคุณภาพที่ใช้ใน การพัฒนาหน่วยงาน

กิจกรรม	เรื่อง
Innovation	1. น้ำเกลือแร่ไอติม
	2. ที่ปลดหัวเข็ม
	3. หมอนหนุน 30 องศา
	4. เตียงลูกกรงบุนวม
	5. ไม้ตามแขน
	6. ไม้ตามขา
	7. กางเกงกันเปื้อน





คณะแพทยศาสตร์ มหาวิทยาลัยสงขลานครินทร์

กิจกรรมคุณภาพที่ใช้ ในการพัฒนาหน่วยงาน



กิจกรรม	เรื่อง
QA	1. การเขียนบันทึกทางการพยาบาล
	2. การให้ยา HAD
	3. การเกิด VAP, BSI
	4. การให้สารละลายทางหลอดเลือดดำ
	5. การเกิดแผลกดทับ



คณะแพ

กิจกรรมคุณภาพที่ใช้ ในการพัฒนาหน่วยงาน



กิจกรรม	เรื่อง
โครงการ พัฒนางาน	1.การเฝ้าระวังการเกิด BSI, VAP, PS
	2.เพิ่มความพึงพอใจของผู้รับบริการ
	3.ลดความผิดพลาดในการส่ง Lab
	4.ลดจำนวนวัสดุ อุปกรณ์ที่ติดไปกับผ้า
	5.ลดการ re-sterile เครื่องมือแพทย์
	6.จัดทำคู่มือการสวนปัสสาวะด้วยตนเอง/ญาติขณะอยู่ที่บ้าน
	7.พัฒนาการเขียนบันทึกทางการแพทย์
	8.ควบคุมการสต็อกวัสดุทางการแพทย์, น้ำเกลือ
	9.วัด competency บุคลากร (RN, PN, Orderly)



คณะแพทยศาสตร์ มหาวิทยาลัยสงขลานครินทร์

กิจกรรมคุณภาพที่ใช้ ในการพัฒนาหน่วยงาน

กิจกรรม	เรื่อง
การจัดกิจกรรม การเล่น	1. วาดภาพระบายสี
	2. ทำขนม
	3. นอกสถานที่
	4. วันปีใหม่
	5. วันสงกรานต์
	6. วันแม่
	7. วันลอยกระทง
	8. วันเด็ก
	9. ห้องสมุดเคลื่อนที่





คณะแพทยศาสตร์ มหาวิทยาลัยสงขลานครินทร์

การส่งเสริมให้บุคลากรมีคุณภาพชีวิตที่ดีและมีความสุข

1.ให้ทุกคนมีส่วนร่วมในการทำกิจกรรม เช่น QC CQI การทำโครงการพัฒนางาน

2.สนับสนุน ส่งเสริม ให้สร้างผลงาน หาเวทีการนำเสนอผลงาน

3.สนับสนุน ส่งเสริมให้สร้างผลงานเพื่อเลื่อนตำแหน่งที่สูงขึ้น(พยบ.ชำนาญการพิเศษ 1 คน พยาบาล
ชำนาญการ 5 คน)

3.สนับสนุนเงินทุนให้เข้าร่วมงานต่างๆ เช่น วังวันมหิดล อบรมต่างๆ งานประกวดร้องเพลง ฯลฯ

4.จัดกิจกรรมวันปีใหม่

5.จัดกิจกรรมทัศนศึกษาออกสถานที่

6.ยกย่องชมเชยคนดี เช่น จัดเลี้ยงแสดงความยินดี มอบของขวัญ ให้เงินรางวัล ฯลฯ

7.ทำบุญหน่วยงาน



ความภาคภูมิใจ

สงขลานครินทร์



1.นางจุติรัตน์ มากมิ่งจวน พยาบาลดีเด่นด้านนวัตกรรมและวิจัย...จากสมาคมพยาบาลสาขาภาคใต้

2.นางสุภาวรรณ พรหมชาย ชรก.ดีเด่นของคณะฯ

3.นางพยอม ยอดธรรม ชรก.ดีเด่นของคณะฯ

4.R2R ดีเด่นระดับประเทศ ...จากสวรส

5.รางวัลชมเชยโครงการดูแลเพื่อนมนุษย์เป็นกิจที่หนึ่ง....จากมหาวิทยาลัยสงขลานครินทร์

6.รางวัลที่หนึ่ง “นวัตกรรมการดูแลผู้ป่วยด้วยหัวใจของความเป็นมนุษย์”...จากศูนย์คุณภาพ

7.รางวัลที่หนึ่งจากโครงการสะท้อนค่านิยม “ด้าน Risk & Safety awareness” เรื่อง “ความเสี่ยงเด่น ..ประเด็นแก้เด็ด” ...จากศูนย์คุณภาพ





คณะแพทยศาสตร์ มหาวิทยาลัยสงขลานครินทร์

โอกาสพัฒนา

1. การสร้างความตระหนักและเห็นความสำคัญในการวัด V/S
2. การเขียนบันทึกทางการพยาบาล
3. การวางแผนจำหน่ายผู้ป่วยโรคหัวใจ โรคปอดอักเสบ โรคติดเชื้อระบบทางเดินปัสสาวะ
4. การเพิ่มความพึงพอใจของผู้รับบริการ
5. ลดภาวะการเกิด BSI
6. การพัฒนาบุคลากรรายบุคคล



คณะแพทยศาสตร์ มหาวิทยาลัยศรีนครินทรวิโรฒ

ขอบคุณค่ะ



คณะแพทยศาสตร์ มหาวิทยาลัยสงขลานครินทร์

สถิติผู้ป่วย

ข้อมูล	2553	2554		2555 (ม.ค.-ก.ค.)
		ม.ค. - เม.ย.	พ.ค. - ธ.ค.	
1. จำนวนผู้ป่วยทั้งหมด	1,107	515	979 (1,494)	796
2. จำนวนผู้ป่วยเฉลี่ย ราย/เดือน	138	129	122	113
3. จำนวนผู้ป่วยให้การพยาบาล เฉลี่ย ราย / วัน	30.75	27.06	22.33	23.58
4. อัตราการครองเตียง(%)	90.81	79.97	68.06	73.37
5. อัตราผู้ป่วยหนัก	17.49	17.46	18.84	15.79