



โรงพยาบาลสงขลานครินทร์  
คณะแพทยศาสตร์ มหาวิทยาลัยสงขลานครินทร์

# ผลการดำเนินงาน ประจำปี 2556 หอผู้ป่วยพิเศษทั่วไป

นางสุพัตรา เสียงไทย

24 เมษายน 2557



โรงพยาบาลสงขลานครินทร์  
คณะแพทยศาสตร์ มหาวิทยาลัยสงขลานครินทร์







โรงพยาบาลสงขลานครินทร์  
คณะแพทยศาสตร์ มหาวิทยาลัยสงขลานครินทร์

## บริบท

- เปิดให้บริการห้องพิเศษ จำนวน 19 ห้อง
  - เป็นห้องพิเศษปรับอากาศ 18 ห้องและห้องชุด 1 ห้อง ให้บริการดูแลผู้ป่วยทั่วไปประกอบด้วย
    - ผู้ป่วยสูติกรรม ภาวะแทรกซ้อนขณะตั้งครรภ์/หลังคลอด/ผ่าตัดคลอด
    - ผู้ป่วยนรีเวชทุกประเภท
    - ทารกปกติ หลังคลอด4ชม.(คลอดทางช่องคลอด)และ6ชม.(หลังผ่าตัดคลอด)
    - ผู้ป่วยศัลยกรรม ตา หู-คอ-จมุกและศัลยกรรมกระดูกและข้อ
- ไม่จำกัดเพศและวัย โดยแพทย์เจ้าของไข้อนุญาตให้เข้าห้องพิเศษได้
- สามารถจัดเป็นห้องแยก (Negative pressure) ได้ จำนวน 3 ห้อง เพื่อรับผู้ป่วยโรคติดเชื้อ เช่น วัณโรค อีสุกอีใส ไข้หวัดใหญ่สายพันธุ์ใหม่ 2009 และไข้หวัดใหญ่ประจำฤดูกาล

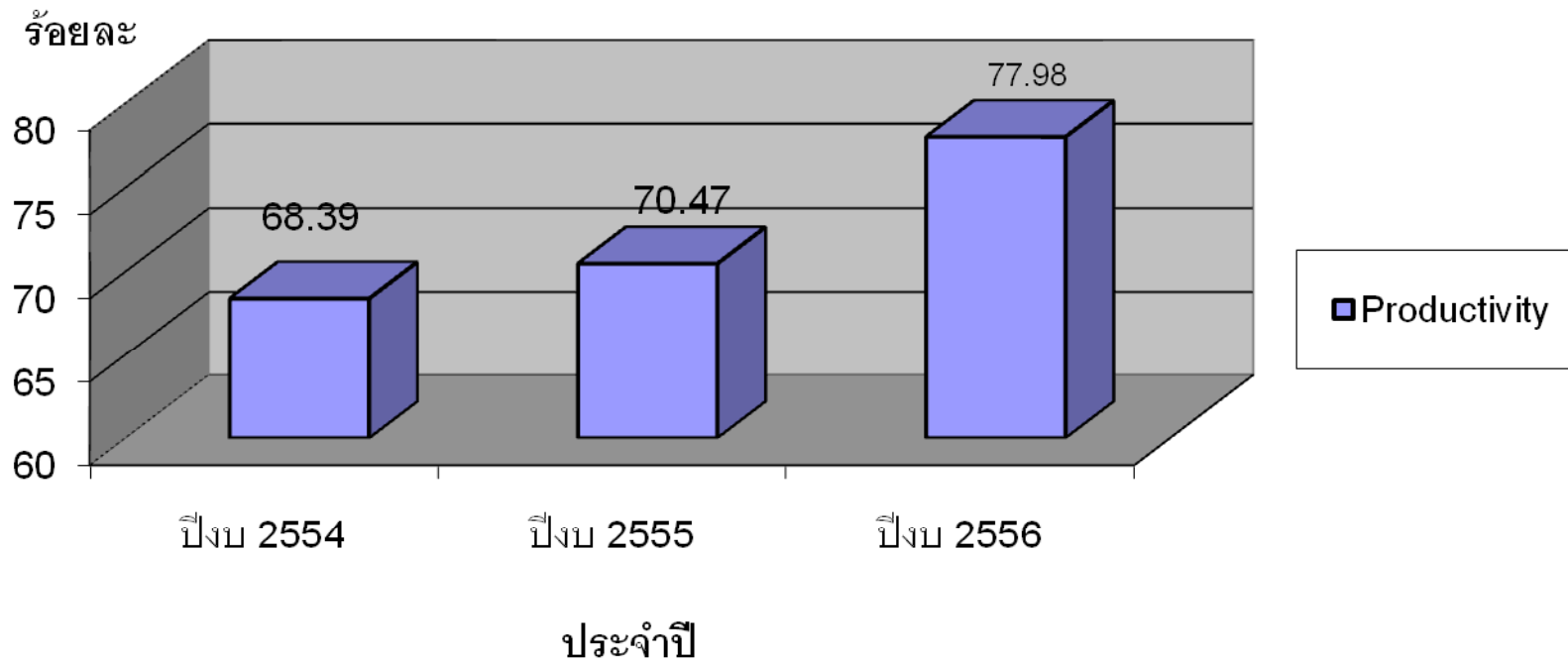


## อัตรากำลังในหน่วยงาน

บุคลากร	จำนวน	การจัดอัตรากำลัง		
		เช้า	บ่าย	ดึก
RN	13(ขาด1)	3-4	3	2
PN	4	4	3	0
Orderly	12			3
เสมียน	1	1	0	0
แม่บ้าน	3	1	1(BD)	0



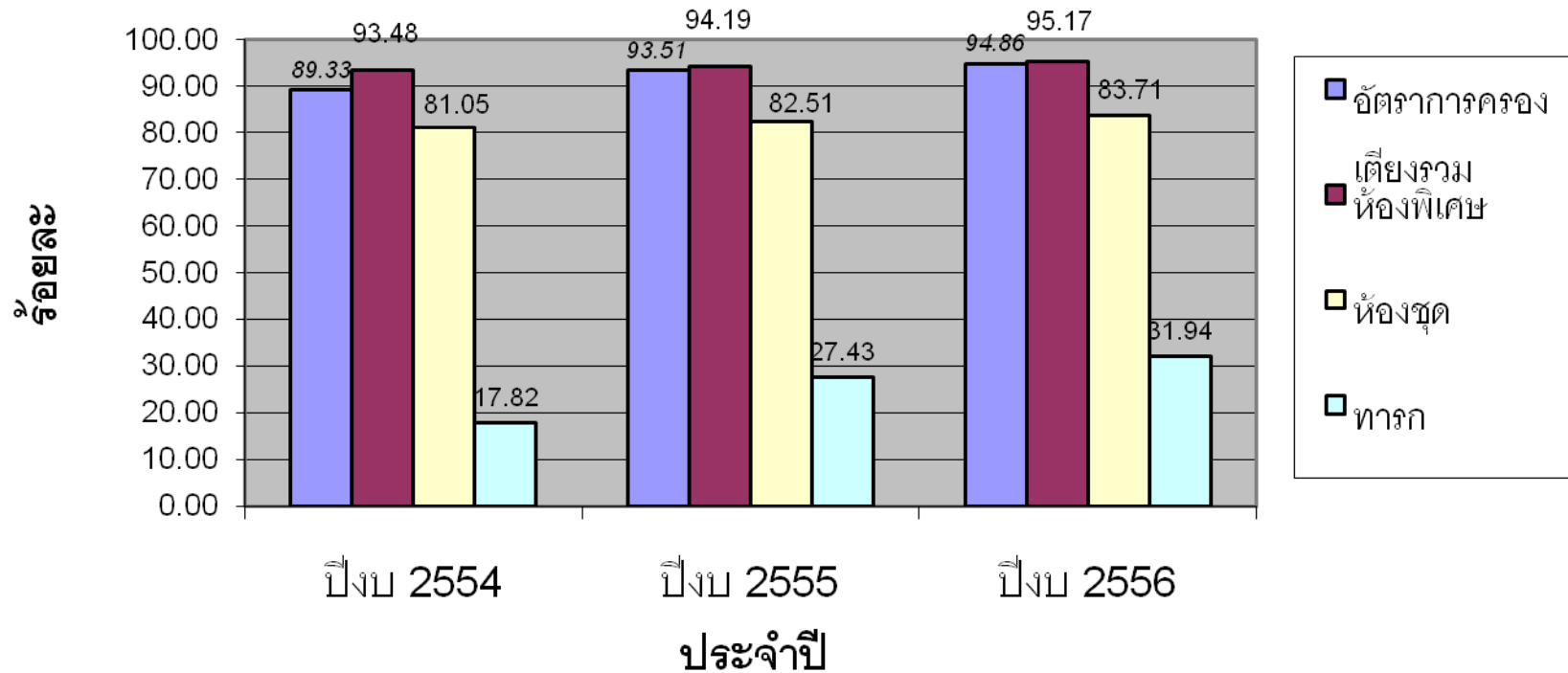
## Productivity





## อัตราการครองเตียง

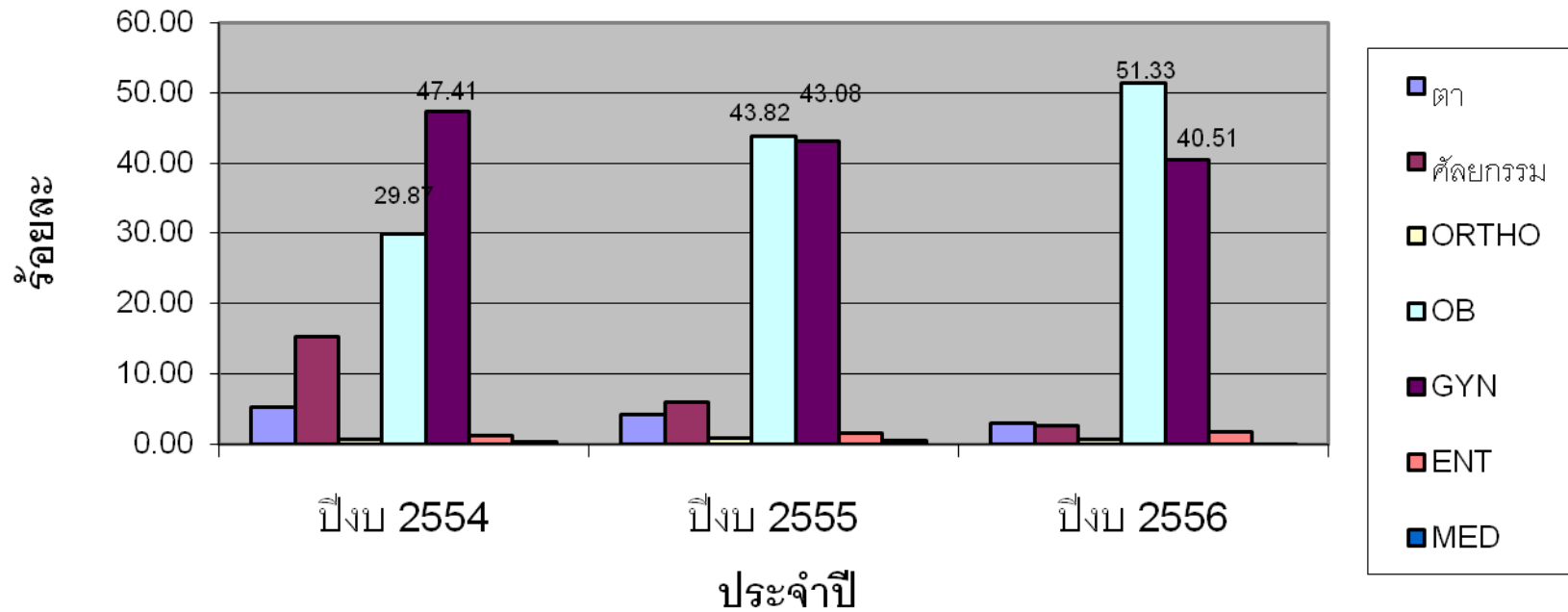
อัตราการครองเตียง ประจำปี





## อัตราการครองเตียงแยกตามประเภท

อัตราการครองเตียงแยกตามประเภท



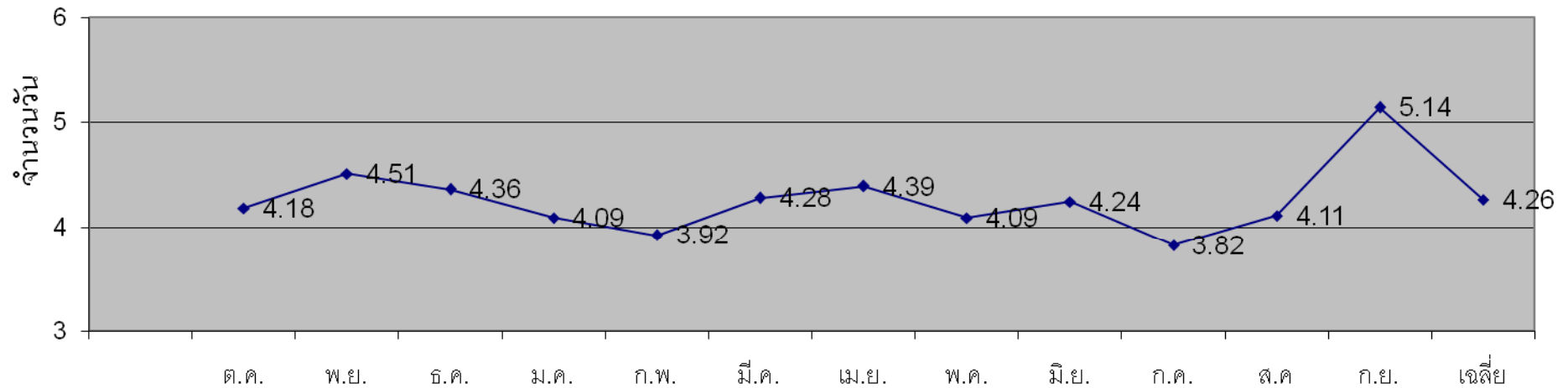




โรงพยาบาลสงขลานครินทร์  
คณะแพทยศาสตร์ มหาวิทยาลัยสงขลานครินทร์

จำนวนผู้ป่วยหมุนเวียนใช้เตียงเฉลี่ย 7.46คน/ห้อง/เดือน

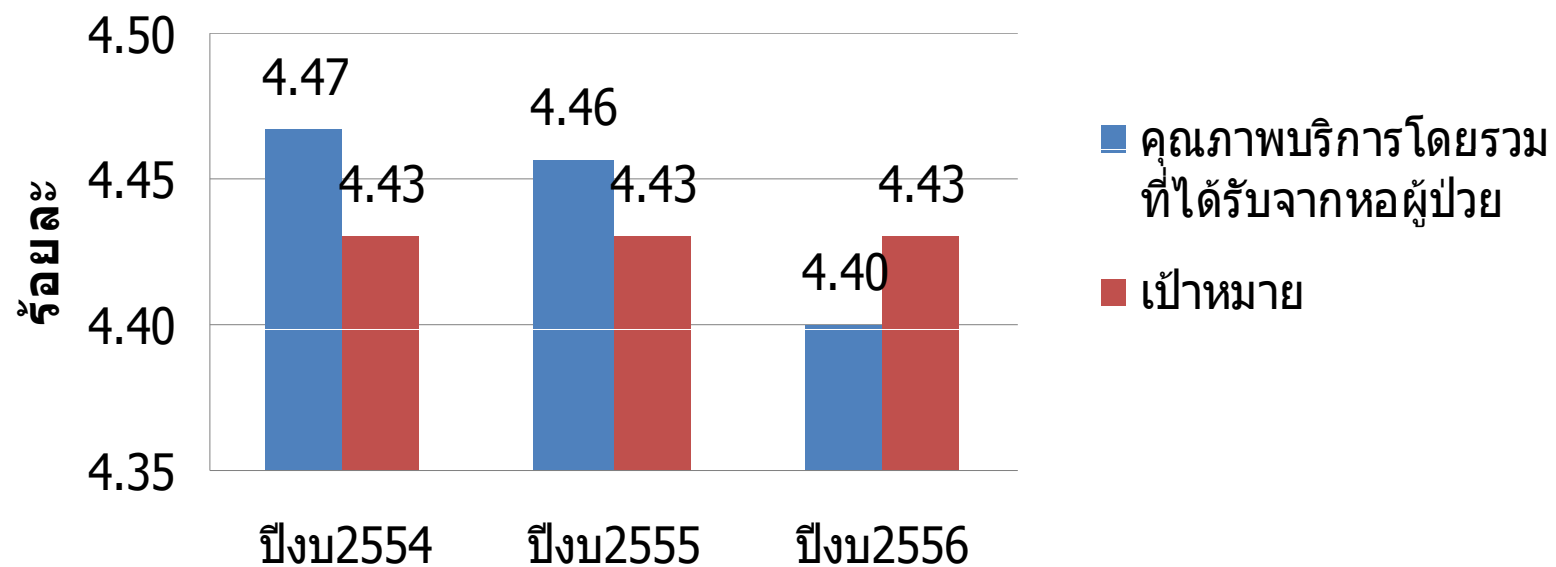
จำนวนวันนอน รพ. (ผู้ใหญ่) หอผู้ป่วยพิเศษทั่วไป ปีงบประมาณ 2556





## ตัวชี้วัดและผลการดำเนินงาน

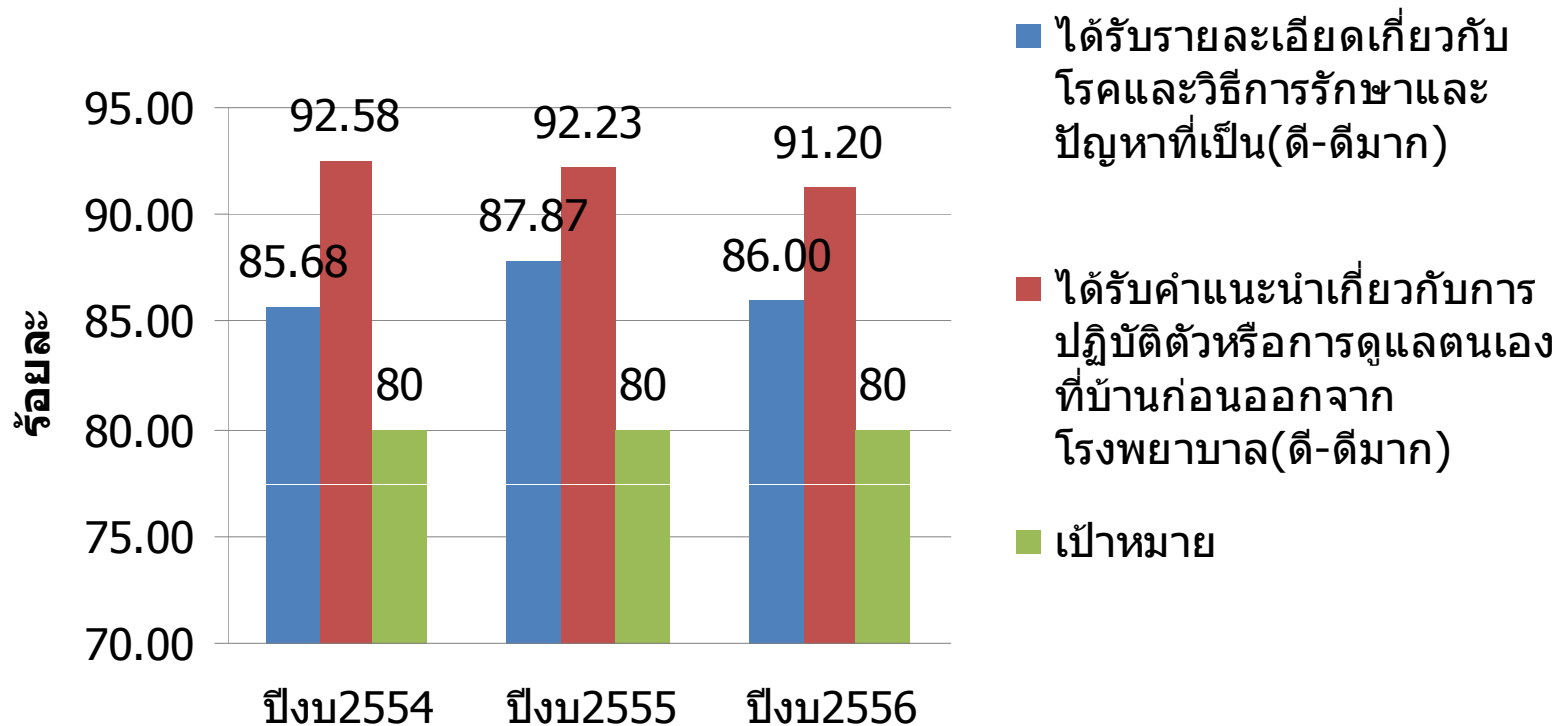
### ความพึงพอใจโดยรวม





## ตัวชี้วัดและผลการดำเนินงาน

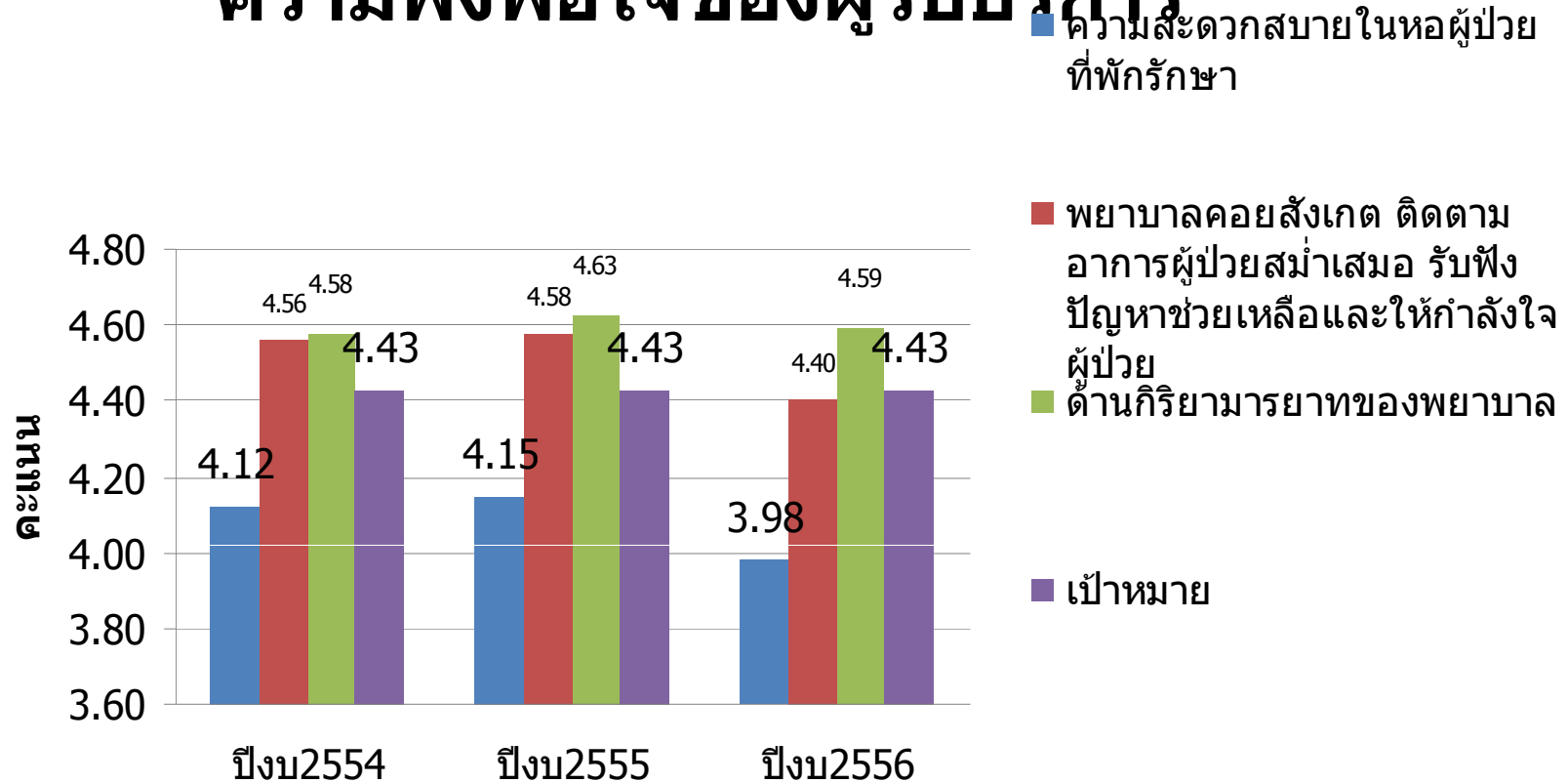
### ความพึงพอใจของผู้รับบริการ





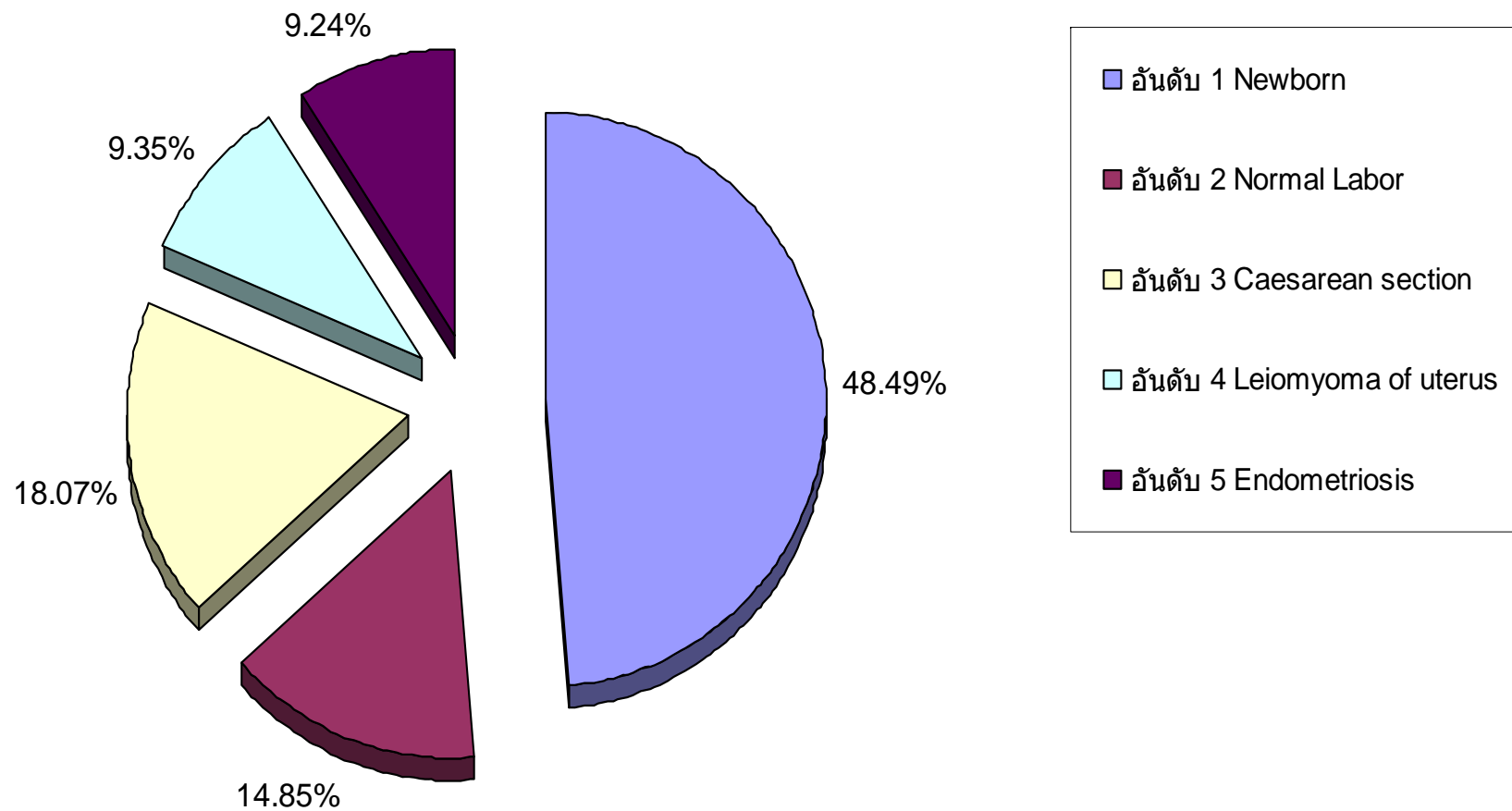
## ตัวชี้วัดและผลการดำเนินงาน

### ความพึงพอใจของผู้รับบริการ





### กลุ่ม 5 โรคแรกของผู้ป่วยพิเศษทั่วไป ประจำปีงบประมาณ 2556





## ตัวชี้วัดและผลการดำเนินงาน

การดำเนินงาน	ปีงบประมาณ 2554	ปีงบประมาณ 2555	ปีงบประมาณ 2556
1. การเฝ้าระวังความคลาดเคลื่อนทางยา	2	5	6
2. อุบัติการณ์พลัดตกหกล้ม	0	0	0
3. อุบัติการณ์การเกิดแผลกดทับ	0	0	0
4. ความพึงพอใจผู้ป่วยใน	4.47	4.46	4.40

### ลักษณะเหตุการณ์ ปี2556

1. นีดยาผิดคน 2 ครั้ง      ระดับความรุนแรง C
2. IV Load 3 ครั้ง      ระดับความรุนแรง C-D
3. ใช้น้ำอุณหภูมิสูงระดมผู้ป่วย      ระดับความรุนแรง C





## กิจกรรมและการพัฒนาคุณภาพ

- จัดทำโครงการร่วมกับ ฅบ.7,8,9,10,11,12,ตา และศูนย์จ้องห้องพิเศษ ฝ่ายบริการพยาบาล โรงพยาบาลสงขลานครินทร์ ทั้งหมด 4 โครงการ ดังนี้
    - 1.การจัดโครงการทัศนศึกษาของเสมียนและแม่บ้านกลุ่มหอผู้ป่วยพิเศษทั่วไป ,ฅบ.7,8,9,10,11,12,ตา และศูนย์จ้องห้องพิเศษ ฝ่ายบริการพยาบาล โรงพยาบาลสงขลานครินทร์
    - 2.โครงการพัฒนาศักยภาพพยาบาลให้หอผู้ป่วยตา พิเศษทั่วไป และฅบ.7,8,9,10,11,12
    - 3.โครงการแลกเปลี่ยนเรียนรู้จากหนังสือคู่มือของเจ้าหน้าที่หอผู้ป่วยตา พิเศษทั่วไป และฅบ.7,8,9,10,11,12
    - 4.โครงการจิตอาสากลุ่มหอผู้ป่วยตา พิเศษทั่วไปและฅบ.7,8,9,10,11,12

**ผลที่เกิดขึ้น:** การนำไปประยุกต์ใช้และ ในภาพรวมผลการประเมินอยู่ในระดับดีมาก โดยมีคะแนน 3.96
  - จัดทำโครงการสถานที่ทำงานน่าอยู่ น่าทำงาน(Health Work place)หอผู้ป่วยพิเศษทั่วไป
- ผลที่เกิดขึ้น:**  
หอผู้ป่วยพิเศษทั่วไป เป็นสถานที่ทำงานน่าอยู่น่าทำงาน “ สะอาด ปลอดภัย สิ่งแวดล้อมดี มีชีวิตชีวา ”





โรงพยาบาลสงขลานครินทร์  
คณะแพทยศาสตร์ มหาวิทยาลัยสงขลานครินทร์

จัดทำบอร์ดวิชาการให้ความรู้แก่ผู้ป่วยและญาติ เนื่องใน  
วันสำคัญๆ เช่น วันพ่อ วันแม่ วันพยาบาลแห่งชาติ เป็นต้น



## กิจกรรมส่งเสริมสุขภาพ

- บุคลากรในหน่วยงานเข้ารับการตรวจวัดสมรรถภาพ one mile walk test 100 % ส่วนใหญ่อยู่ในเกณฑ์ดีและปานกลาง
- ติดตาม BMI ทุก 3 เดือน และมีรางวัลสำหรับผู้ที่อยู่ในเกณฑ์ปกติเมื่อสิ้นปี
- สนับสนุนให้เจ้าหน้าที่ทุกคนร่วมเดิน-วิ่งวันมหิดลทุกปี



โรงพยาบาลสงขลานครินทร์  
คณะแพทยศาสตร์ มหาวิทยาลัยสงขลานครินทร์

## ภาพกิจกรรม





โรงพยาบาลสงขลานครินทร์  
คณะแพทยศาสตร์ มหาวิทยาลัยสงขลานครินทร์





โรงพยาบาลสงขลานครินทร์  
คณะแพทยศาสตร์ มหาวิทยาลัยสงขลานครินทร์





## สิ่งที่ภาคภูมิใจ

1. มีความพยายามในการพัฒนาคุณภาพการบริการให้สอดคล้องกับกลุ่มผู้ป่วยที่มีความหลากหลาย
2. มีการประสานงานการทำงานกับหอผู้ป่วยกลุ่มแม่และเด็ก เนื่องจากเป็นกลุ่มผู้ป่วยหลัก



## • โอกาสพัฒนา

1. พัฒนาทีมให้มีการทบทวนข้อมูลคุณภาพ เพื่อหาโอกาสพัฒนาจากสาเหตุที่แท้จริงในตัวชี้วัดแต่ละตัว
2. สร้างความต่อเนื่องในการพัฒนาคุณภาพ เพื่อคงไว้ซึ่งมาตรฐานการปฏิบัติงาน
3. เพิ่มตัวชี้วัดให้ครอบคลุมกลุ่มผู้ป่วยหลัก



# ข่าวคณะแพทย์

คณะแพทย์

คณะแพทยศาสตร์ มหาวิทยาลัยสงขลานครินทร์  
ตึก 31 ถนนตรี 224 ประชาชื่นเมืองมาคม 2556  
<http://medinfo.psu.ac.th>



อุษิตรา เสียมไทย

38 ปี ชีวิตการทำงาน

"ประสบการณ์สร้างคน ความอดทนสร้างงาน"

# ขอบคุณค่ะ





โรงพยาบาลสงขลานครินทร์  
คณะแพทยศาสตร์ มหาวิทยาลัยสงขลานครินทร์





โรงพยาบาลสงขลานครินทร์  
คณะแพทยศาสตร์ มหาวิทยาลัยสงขลานครินทร์

โครงการสถานที่ทำงานน่าอยู่ น่าทำงาน  
(Healthy Workplace)  
หอผู้ป่วยพิเศษทั่วไป



## หลักการและเหตุผล

การทำงานเป็นสิ่งสำคัญในชีวิตคนเรา โดยคนจะใช้เวลาส่วนใหญ่อยู่ในสถานที่ทำงาน ผู้ปฏิบัติงานจึงไม่ควรอยู่ในสภาพแวดล้อมการทำงานอันจะก่อให้เกิดผลเสียต่อสุขภาพ จากนโยบาย “โรงพยาบาลสงขลานครินทร์มีหน้าที่ให้การดูแลเรื่องความปลอดภัยทั้งร่างกาย จิตใจและอารมณ์แก่ผู้ป่วย ผู้รับบริการ ผู้ปฏิบัติงาน ชุมชน และสังคม ตลอดจนจัดสิ่งแวดล้อมให้สร้างเสริมคุณภาพชีวิตการทำงานเพื่อเป็นแบบอย่างที่ดีของสถานบริการสุขภาพ” ดังนั้น จึงควรจัดสภาพแวดล้อมในหอผู้ป่วย ให้เป็นที่ทำงานที่ดีและเหมาะสม มี ความสะอาด ปลอดภัย ถูกสุขลักษณะ จะมีส่วนช่วยทำให้คนทำงานได้อย่างมีประสิทธิภาพ อีกทั้งช่วยลดอุบัติเหตุ และเป็นการสร้างบรรยากาศที่ดีในการทำงาน ทำให้ เกิดการทำกิจกรรมร่วมกัน เกิดความรักความสามัคคี และการทำงานเป็นทีม



หอผู้ป่วยพิเศษทั่วไปเปิดให้บริการมานาน มากกว่า10ปี ทำให้สถานที่  
เสื่อมสภาพ บรรยากาศไม่ดี ส่งผลให้ความพึงพอใจในภาพรวมของบุคลากรได้=3.2ซึ่ง  
ไม่ได้ตามเป้าหมาย ดังนั้นการทำ “โครงการสถานที่ทำงานที่น่าอยู่ น่าทำงาน (Healthy  
Workplace)” นี้ จะทำให้หอผู้ป่วยพิเศษทั่วไป เป็น สถานที่ทำงานที่มีการจัดสิ่งแวดล้อม  
ให้เอื้อต่อการมีสุขภาพที่ดี และจัดกิจกรรมสนับสนุน ส่งเสริมสุขภาพในที่ทำงาน “  
สะอาด ปลอดภัย สิ่งแวดล้อมดี มีชีวิตชีวา” ส่งเสริมให้คนทำงานเกิด ความสุขกายสบาย  
ใจ มีความปลอดภัยในการทำงาน เมื่อคนทำงานอย่างมีความสุข ก็จะทำให้ศักยภาพใน  
การทำงานเพิ่มขึ้น อันหมายถึงประสิทธิภาพและประสิทธิผลของงาน ซึ่งจะนำไปสู่  
ภาพลักษณ์ที่ดีขององค์กร และทำให้เกิดการพัฒนาอย่างยั่งยืน



## วัตถุประสงค์

1. เพื่อให้บุคลากรหอผู้ป่วยพิเศษทั่วไปรับรู้ และเห็นคุณค่าของการมีสถานที่ทำงานที่น่าอยู่น่าทำงาน
2. เพื่อให้บุคลากรหอผู้ป่วยพิเศษทั่วไปรับรู้ถึงสิ่งแวดล้อมที่ดีในสถานที่ทำงาน ทำให้มีความคิดสร้างสรรค์ เพิ่มประสิทธิภาพในการทำงาน
3. เพื่อให้องค์กรมีภาพลักษณ์ สภาพแวดล้อม มี ความปลอดภัยในการทำงาน บุคลากรมี สุขภาพกายและสุขภาพจิตดี



โรงพยาบาลสงขลานครินทร์  
คณะแพทยศาสตร์ มหาวิทยาลัยสงขลานครินทร์

## เป้าหมายโครงการ

หอผู้ป่วยพิเศษทั่วไป เป็นสถานที่ทำงานที่น่าอยู่ น่าทำงาน  
“สะอาด ปลอดภัย สิ่งแวดล้อมดี มีชีวิตชีวา”



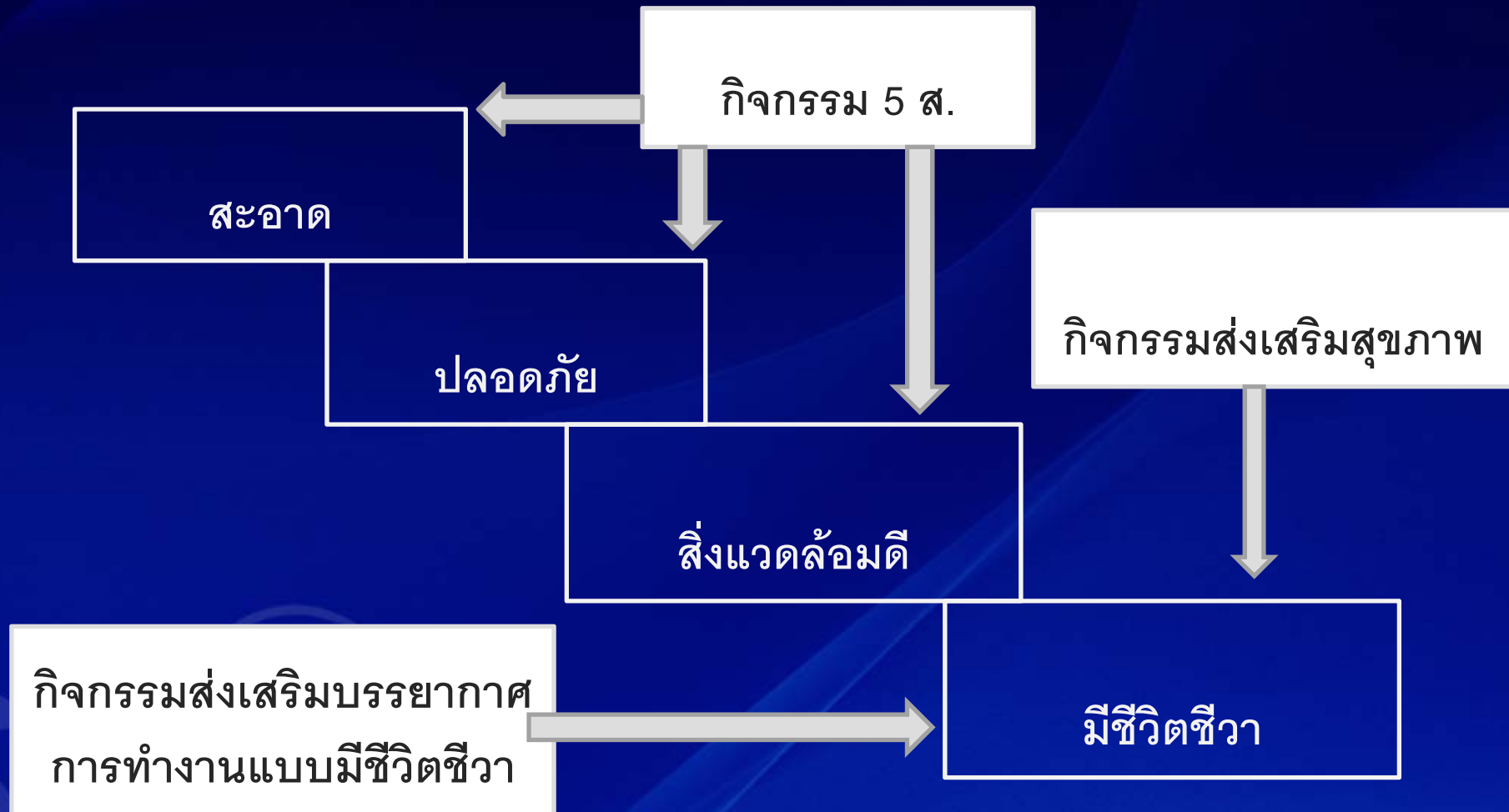
โรงพยาบาลสงขลานครินทร์  
คณะแพทยศาสตร์ มหาวิทยาลัยสงขลานครินทร์

## ตัวชี้วัด

- คะแนนความพึงพอใจในงานของบุคลากร มากกว่า 3.75
- ผ่านการประเมิน 5ส ได้เกรด A



## รูปแบบการดำเนินการ







## ด้านความสะอาด เช่น

1. กิจกรรม5ส.
2. Big cleaning day
3. กิจกรรมการทำความสะอาดประจำวัน-ประจำสัปดาห์ ฯลฯ

## ด้านความปลอดภัย เช่น

1. กิจกรรมซ้อมป้องกันอัคคีภัย
2. กิจกรรมดูแล ซ่อมบำรุงอุปกรณ์ เครื่องใช้



## ด้านสิ่งแวดล้อมดี เช่น

1. กิจกรรมจัดสภาพแวดล้อมในการทำงาน เช่น จัดสถานที่ทำงานให้มีอากาศถ่ายเทได้สะดวก มีแสงสว่างเพียงพอ ฯลฯ
2. กิจกรรมการแยกขยะ/การกำจัดขยะ
3. ปรับปรุงภูมิทัศน์ของหน่วยงาน เช่น จัดห้องทำงาน ตกแต่งบริเวณรอบระเบียบ ฯลฯ



## ด้านมีชีวิตชีวาได้แก่

1. กิจกรรมการให้ความรู้ด้านสุขภาพ เช่น จัดมุม/websiteเผยแพร่ความรู้เกี่ยวกับการส่งเสริมสุขภาพ
2. กิจกรรมการตรวจและดูแลสุขภาพ เช่น การตรวจสุขภาพประจำปี การประเมินภาวะโรคอ้วน ฯลฯ
3. กิจกรรมการออกกำลังกาย เช่น จัดให้มีการเล่นสูลาฮูป ฯลฯ
4. ส่งเสริมให้เจ้าหน้าที่ออกกำลังกายในสถานที่ใกล้บ้าน กายบริหารอย่างง่ายๆ ในหน่วยงาน ฯลฯ
5. กิจกรรมนันทนาการ เช่น จัดงานวันปีใหม่ วันสงกรานต์ งานสังสรรค์ งานรื่นเริง งานเลี้ยงเกษียณ ฯลฯ
6. กิจกรรมคุณภาพชีวิต เช่น ปฏิบัติธรรม การแลกเปลี่ยนเรียนรู้ ทัศนศึกษา สัมมนา หน่วยงาน ฯลฯ





## ผลที่คาดว่าจะได้รับ

1. ทำให้หอผู้ป่วยพิเศษทั่วไป เป็นสถานที่ทำงานน่าอยู่ น่าทำงาน
2. บุคลากรมีสุขภาพดีทั้งกายและจิตใจ ทำให้เกิดบรรยากาศที่ดีในการทำงาน มีความคิดสร้างสรรค์ ทำให้การทำงานมีประสิทธิภาพ
3. เกิดภาพลักษณ์ สภาพแวดล้อมที่ดีในการทำงาน มี ความปลอดภัยในการทำงาน



โรงพยาบาลสงขลานครินทร์  
คณะแพทยศาสตร์ มหาวิทยาลัยสงขลานครินทร์

# สวัสดีค่ะ