



ขอให้ถือผลประโยชน์ส่วนตัวเป็นที่สอง
ประโยชน์ของเพื่อนมนุษย์เป็นกิจที่หนึ่ง
ลาภ ทรัพย์ และเกียรติยศจะตกมาแก่ท่านเอง
ถ้าท่านทรงธรรมะแห่งอาชีพไว้ให้บริสุทธิ์

ในนาม

รายงานการพัฒนาหน่วยงานประจำปี 2556

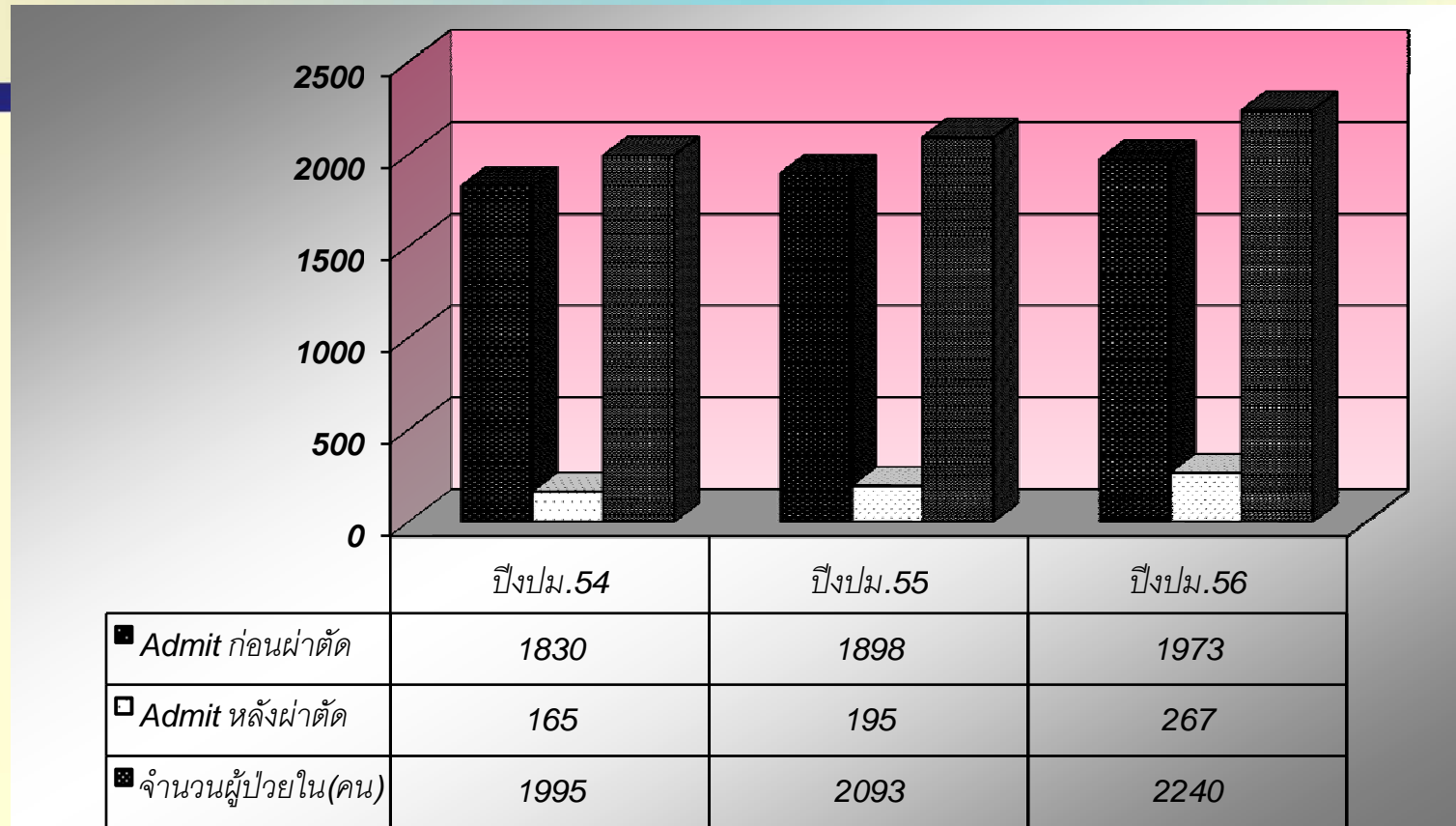
หอผู้ป่วยตา

นางน้อยหน้า ก้วพานิช

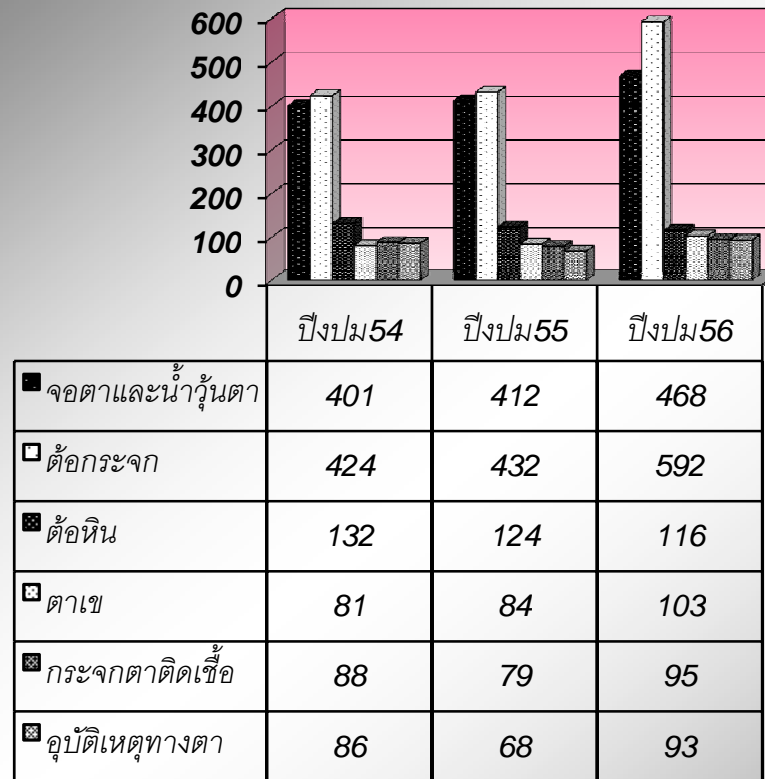
พระบรมราชปณิธานของสมเด็จพระบรมราชชนก



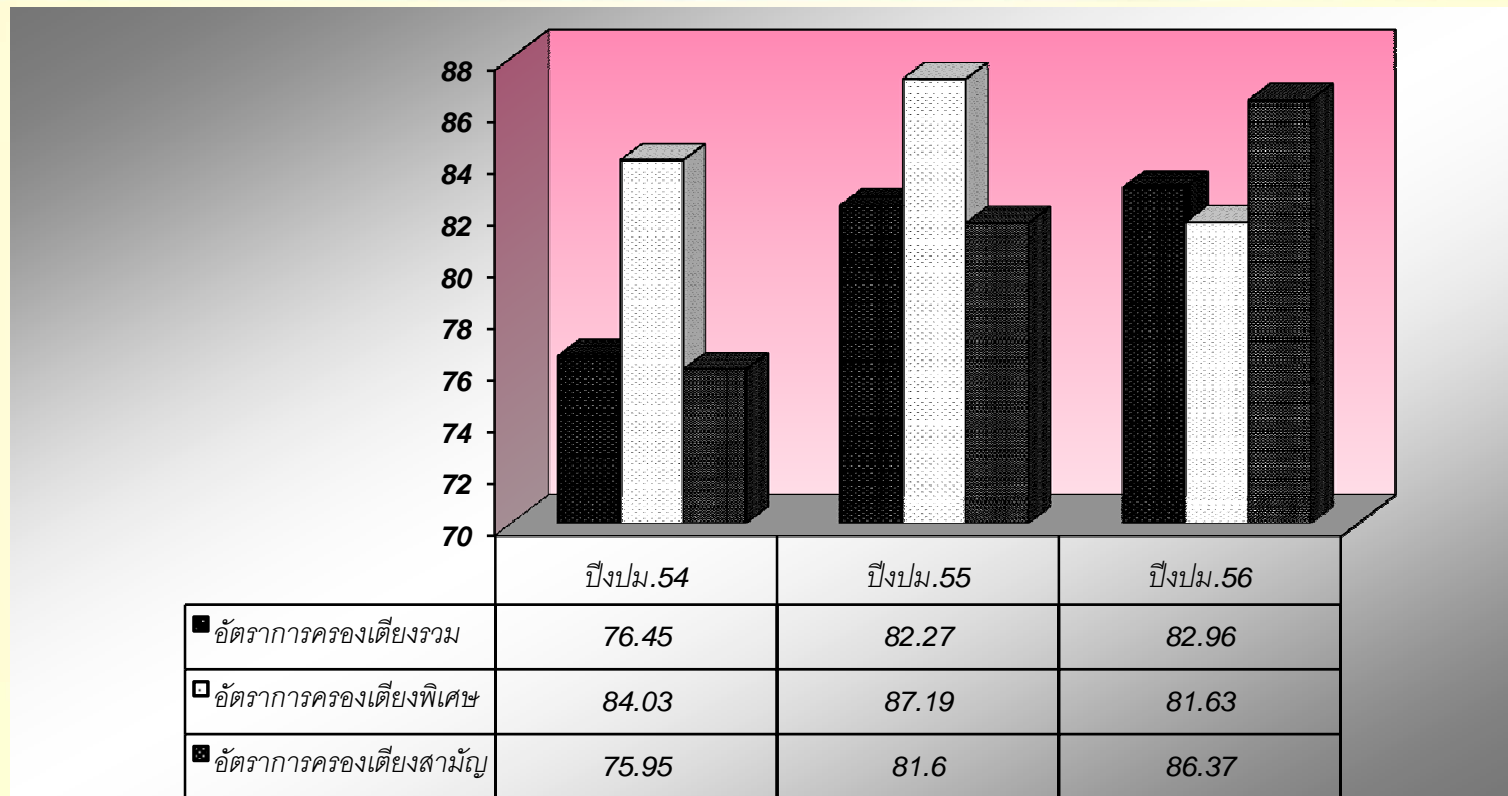
ผลการดำเนินการ: จำนวนผู้ป่วย



จำนวนผู้ป่วยใน จำแนกตาม 6 โรคหลัก



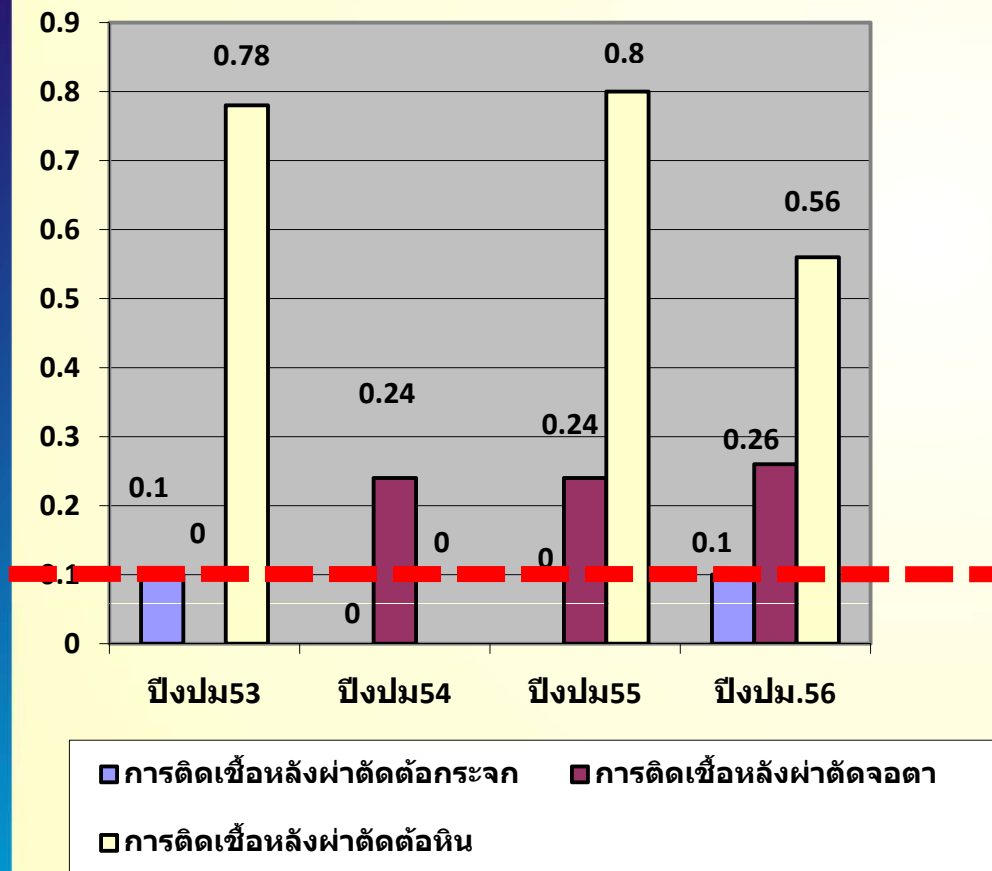
อัตราการครองเตียง



ตัวชี้วัดคุณภาพของการพัฒนาหน่วยงาน



- อัตราการติดเชื้อหลังผ่าตัดโรคต่อกระจก จอตา และต้อหิน

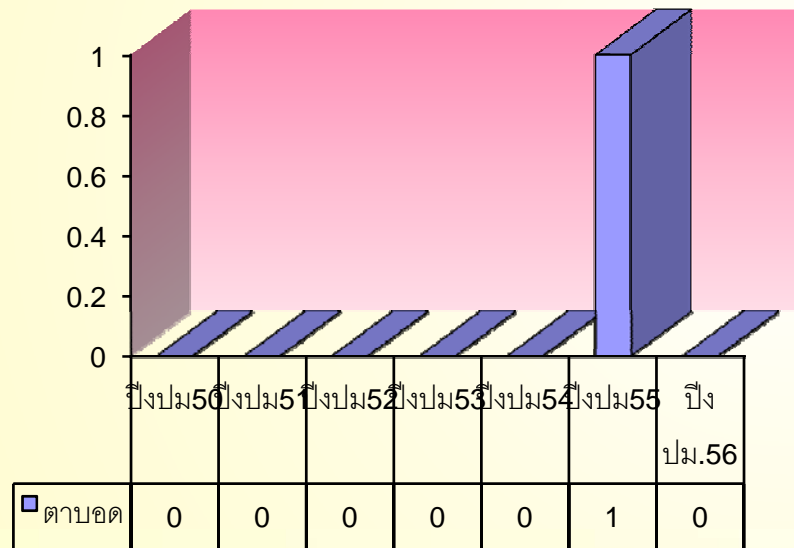


กระบวนการเรียนรู้

1. มีมาตรการการป้องกัน
2. เป็น Late Endophthalmitis
3. เป็นในผู้ป่วยมีโรคประจำตัว

เกณฑ์ 0.1%

การมองไม่เห็นหลังผ่าตัดเข้าตา (คน)



กระบวนการเรียนรู้

ทีมปฏิบัติตาม CPG ในการ
ดูแลผู้ป่วย

เกณฑ์: 0 คน

การฆ่าตัดผิดข้าง ผิดคน (จำนวนคน)



กระบวนการเรียนรู้

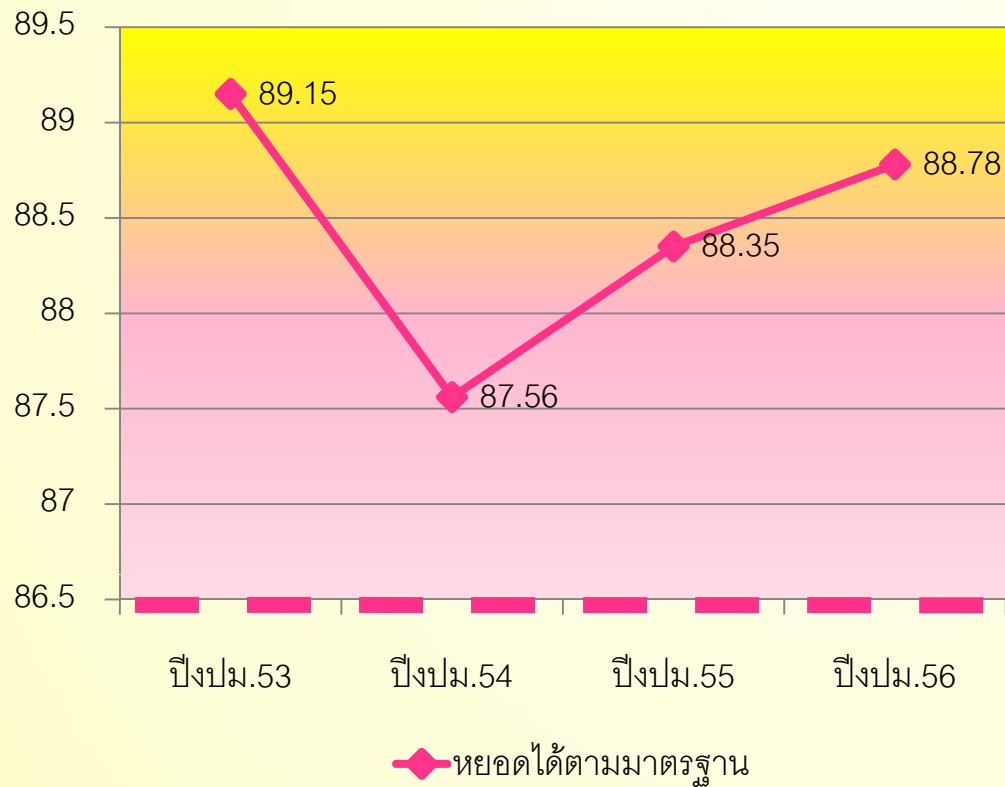
1. แนวปฏิบัติในการดูแลผู้ป่วยตก่อนทำหัตถการ
2. Time out การปฏิบัติตามแนวปฏิบัติ

— เกณฑ์ 0 คน

QA การได้รับการหยอดยาตามเวลา +/-15นาที ในผู้ป่วยตาติดเชื้อทุก 1-2 ชม.



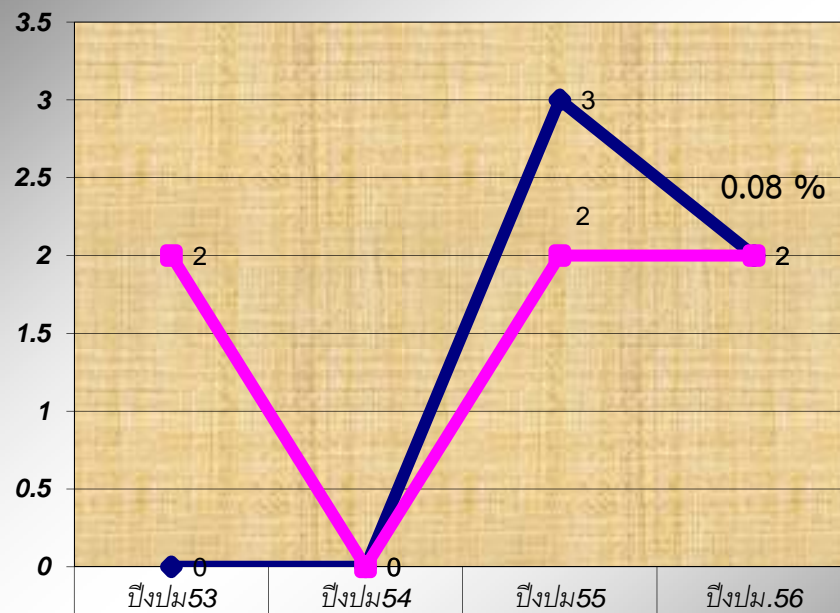
หยอดได้ตามมาตรฐาน



กระบวนการเรียนรู้

1. การหยอดยาทุก 1-2 ชม. ได้สูงกว่าเกณฑ์ต่อเนื่อง
2. ขยับเกณฑ์เป็น 90 % ในปี 57
 - เกณฑ์ 85 %

ความผิดพลาดจากการให้ยา

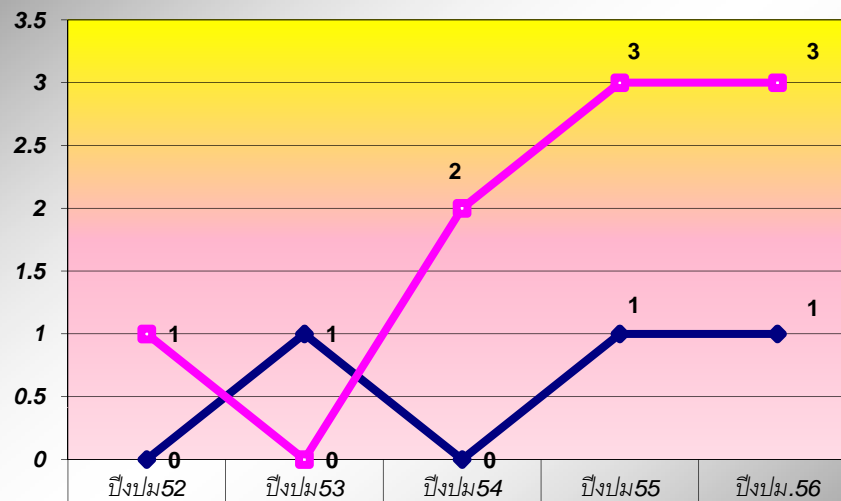


อัตรา Medical Error E- F	0	0	3	2
อัตรา Medical Error C- D	2	0	2	2

กระบวนการเรียนรู้

1. Double check ไม่มีประสิทธิภาพ
2. แปรความหมายในการให้ยาผิดพลาด

อัตราการพลัดตก หกล้ม



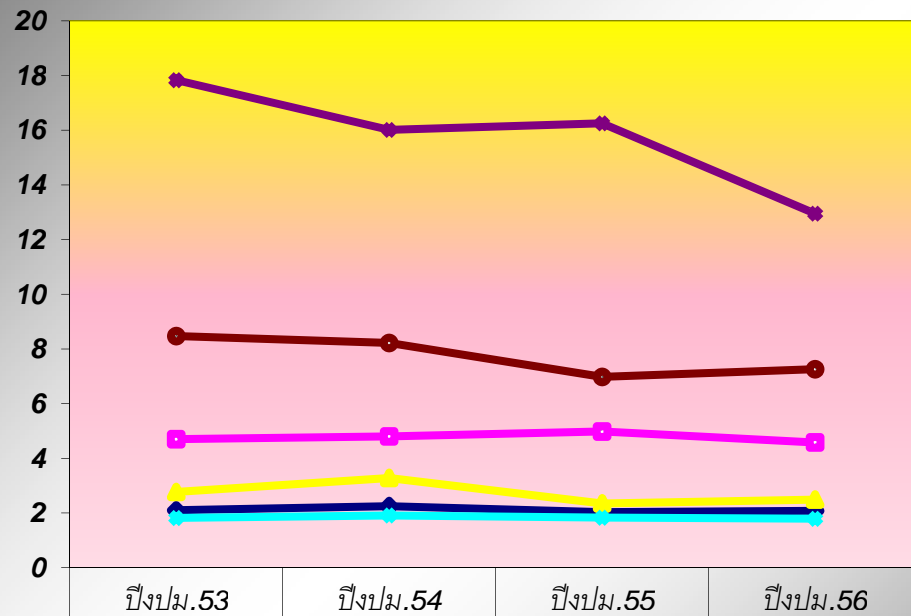
—●— อัตราการพลัดตกหกล้มระดับE-F	0	1	0	1	1
—□— อัตราการพลัดตกหกล้มระดับC-D	1	0	2	3	3

กระบวนการเรียนรู้

1. ผู้ป่วยตามีความซับซ้อนมากขึ้น
2. ปรับเตียงให้เหมาะสมกับผู้ป่วยสูงอายุ
3. สภาพหอผู้ป่วยไม่เหมาะสมกับผู้ป่วยตา

เกณฑ์ 0 คน

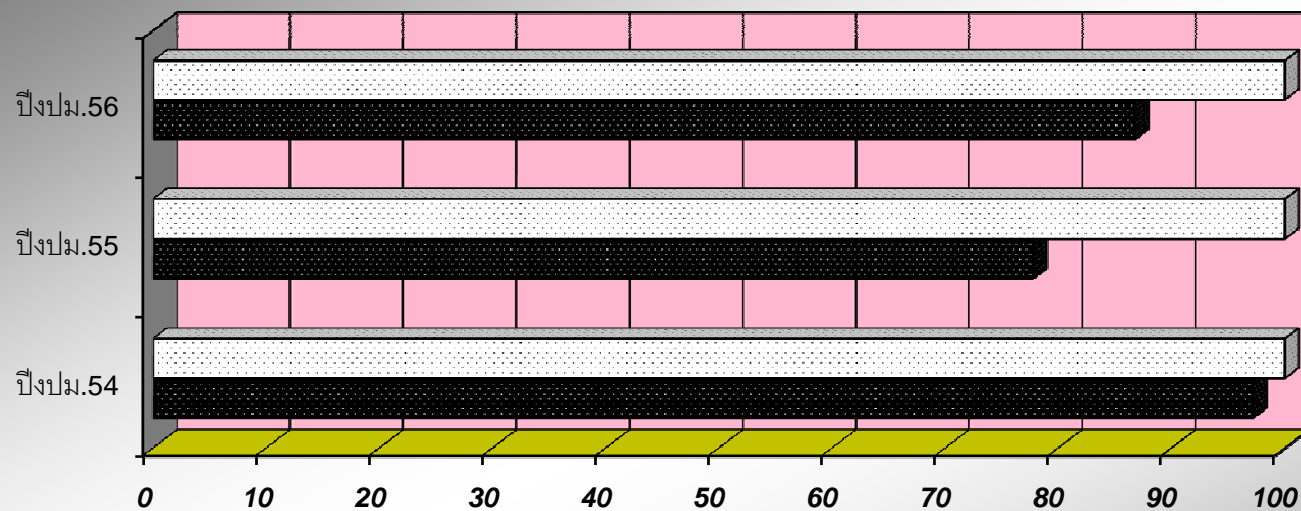
Length of Stay



กระบวนการเรียนรู้

1. แนวโน้ม LOS ลดลง
2. โรคยากเพิ่มขึ้น

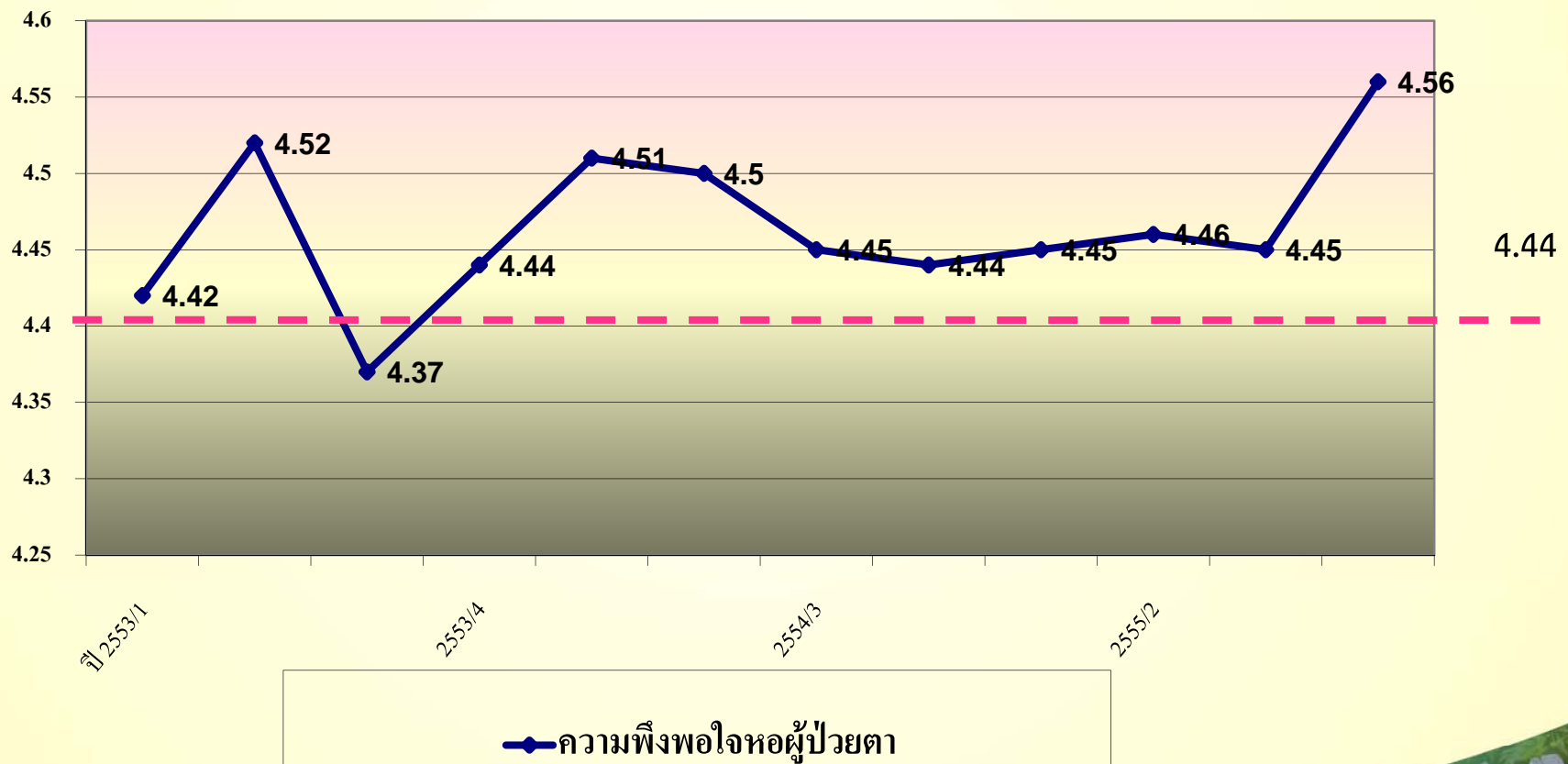
ความครบถ้วนในการบันทึกทางการแพทย์พยาบาล



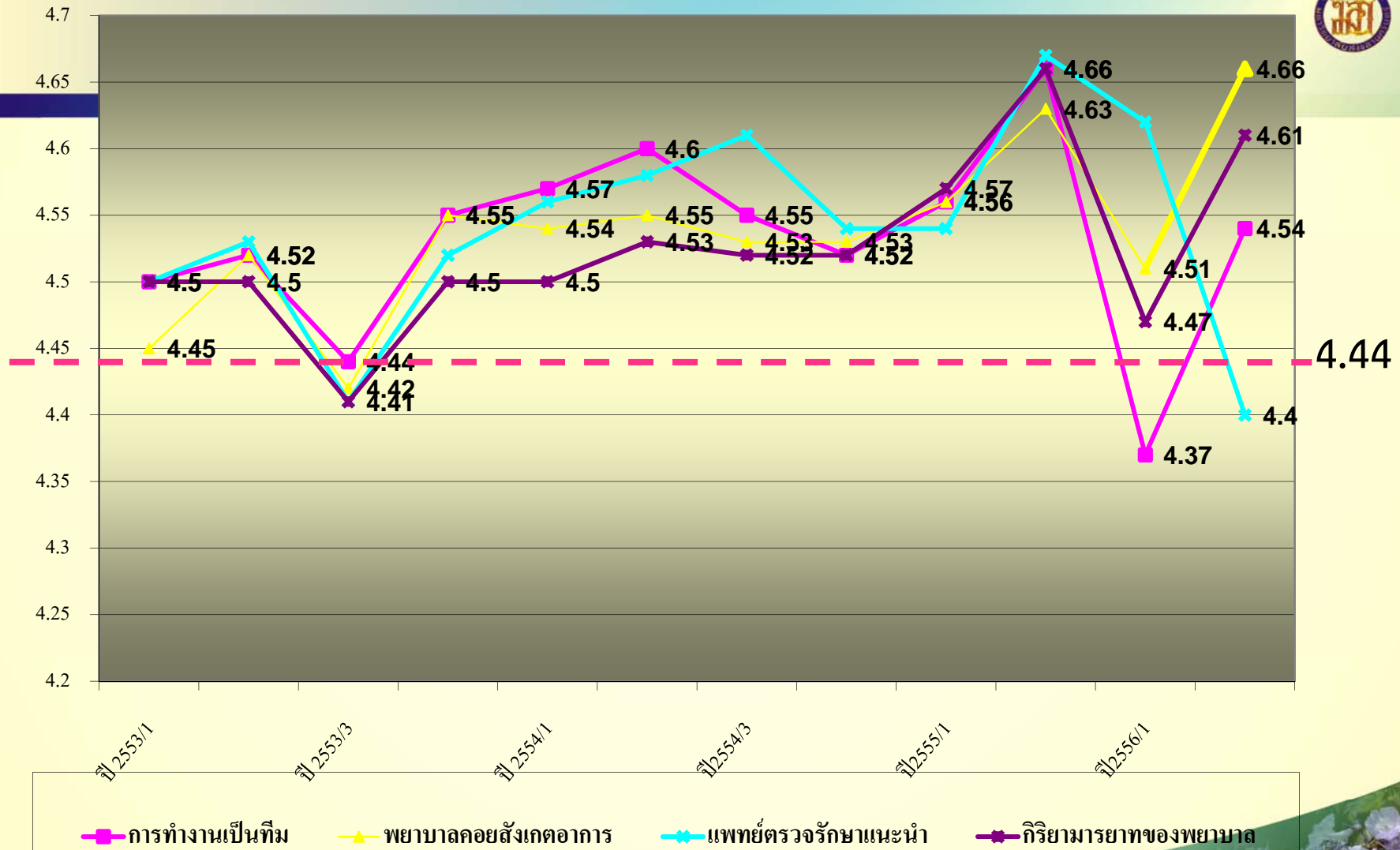
	ปีปม.54	ปีปม.55	ปีปม.56
□ การบันทึกต่อเนื่อง	100	100	100
■ บันทึกทางการแพทย์พยาบาล	97.22	77.78	86.76

เกณฑ์ 80 %

ความพึงพอใจของผู้ป่วยตา:ภาพรวมของหอผู้ป่วย



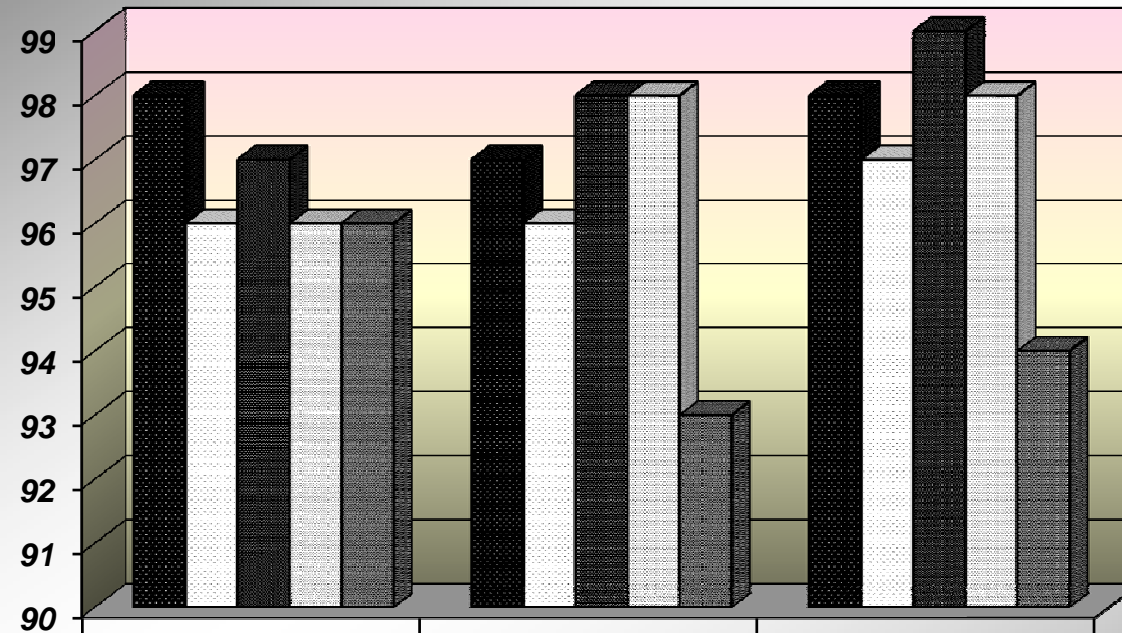
ความพึงพอใจในการให้บริการผู้ป่วยแต่ละด้าน



คือประโยชน์ที่เพื่อนมนุษย์เป็นกิจที่หนึ่ง

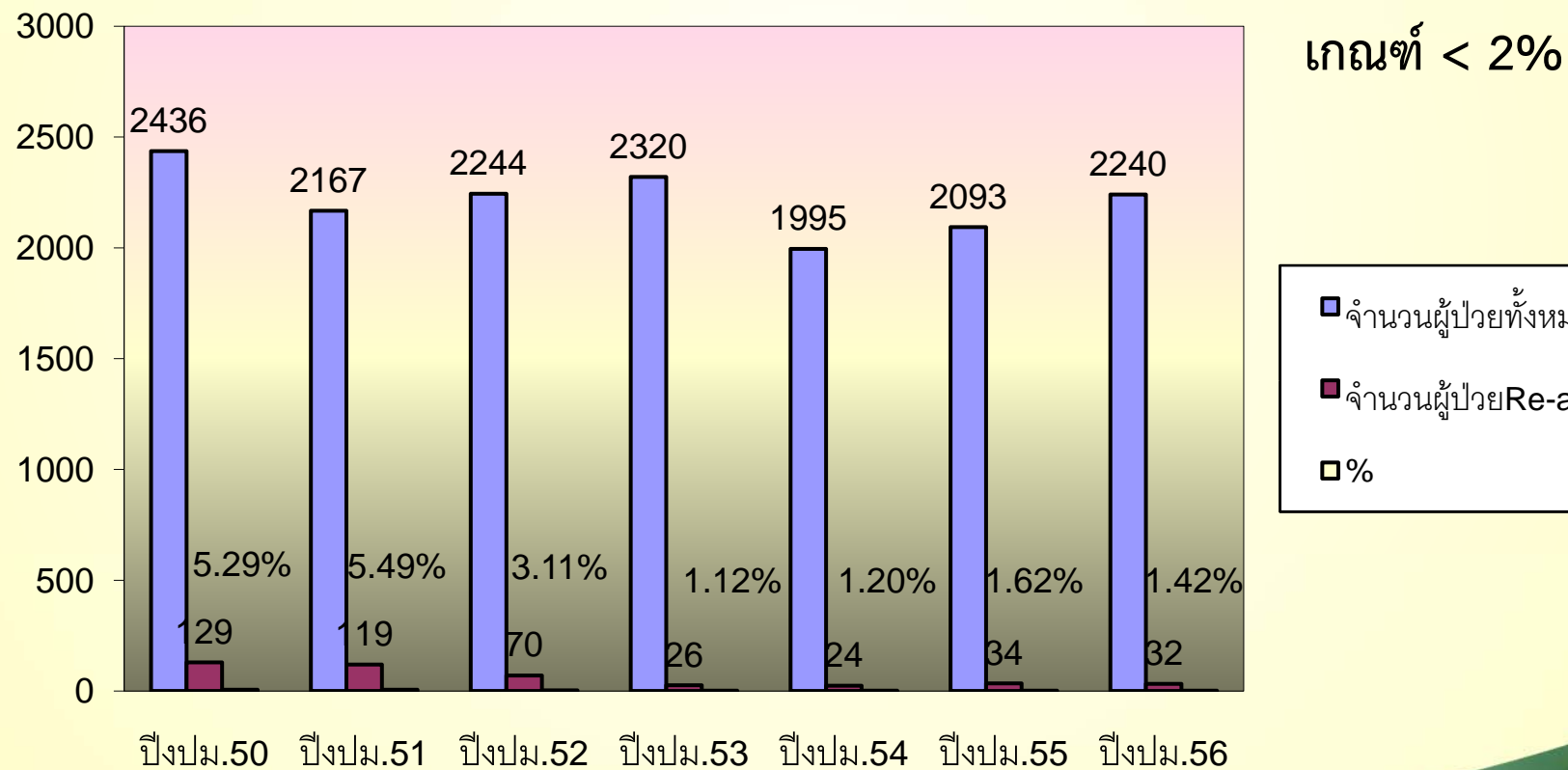


การปฏิบัติตนได้ถูกต้องหลังกลับบ้าน



	ปีปม54	ปีปม55	ปีปม.56
■ หยอดตาได้ถูกต้อง (%)	98	97	98
□ เช็ดตาได้ถูกต้อง (%)	96	96	97
▣ ครอบตาตลอด (%)	97	98	99
▤ ทำนอนถูกต้อง (%)	96	98	98
▥ ไม่มีขี้ตา (%)	96	93	94

อัตราการนอนโรงพยาบาลซ้ำด้วย โรคเดิมภายใน 28 วัน



กิจกรรมต่างๆ



- โครงการเพิ่มพูนวิชาการต่างๆ
- โครงการร่วมในกลุ่มผู้ตรวจการพยาบาล
 - กิจกรรมวิชาการ In-service Training
 - กิจกรรมบำเพ็ญประโยชน์
 - กิจกรรมสันทนาการ

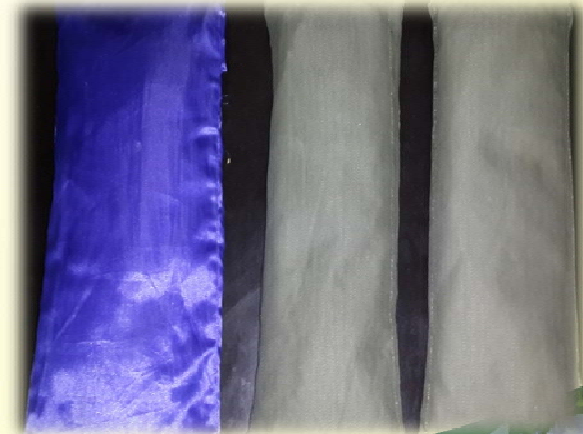


นวัตกรรม วิจัยและ R 2 R หอผู้ป่วยตา



วิจัย: ประสิทธิภาพของสูตรยา
ขยายม่านตาในโรงพยาบาล
สงขลานครินทร์

นวัตกรรม: หมอนป้องกัน
อาการปวดหลัง





ขอให้ถือผลประโยชน์ส่วนตัวเป็นที่สอง
ประโยชน์ของเพื่อนมนุษย์เป็นกิจที่หนึ่ง
ลาภ ทรัพย์ และเกียรติยศจะตกมาแก่ท่านเอง
ถ้าท่านทรงธรรมะแห่งอาชีพไว้ให้บริสุทธิ์

ในนาม

ขอบคุณค่ะ

พระบรมราชปณิธานของสมเด็จพระบรมราชชนก

