



ประกาศฝ่ายบริการพยาบาล
คณะแพทยศาสตร์ มหาวิทยาลัยสงขลานครินทร์
เรื่อง เพิ่มเติมระเบียบการแต่งกายเจ้าหน้าที่ฝ่ายบริการพยาบาล

ตามที่ประชุมคณะกรรมการประจำคณะ ครั้งที่ 15/2558 วันที่ 14 สิงหาคม 2558 มีมติเห็นชอบในหลักการให้ฝ่ายบริการพยาบาล สามารถเพิ่มเครื่องแบบสำหรับผู้ปฏิบัติงานพยาบาลที่มีผ้าคลุมศีรษะ และเก็บชายผ้าคลุมให้เรียบร้อย โดยคำนึงมาตรฐานวิชาชีพและความปลอดภัยของผู้ป่วยเป็นสำคัญ และกำหนดสถานที่ที่ไม่อนุญาตให้แต่งในบางพื้นที่ที่เป็นเขตปลอดเชื้อ เช่น ห้องผ่าตัด ห้องคลอด ทั้งนี้การแต่งเครื่องแบบในการปฏิบัติงานชุดดังกล่าวให้เป็นทางเลือกโดยความสมัครใจ นั้น

ฝ่ายบริการพยาบาล คณะแพทยศาสตร์ มหาวิทยาลัยสงขลานครินทร์ จึงได้เพิ่มเครื่องแบบเจ้าหน้าที่ฝ่ายบริการพยาบาลหญิงทุกตำแหน่งที่มีความประสงค์ใช้ผ้าคลุมศีรษะ ทั้งในหอผู้ป่วยทั่วไปและหน่วยงานปิด ยกเว้น ห้องผ่าตัด ห้องคลอด ดังนี้

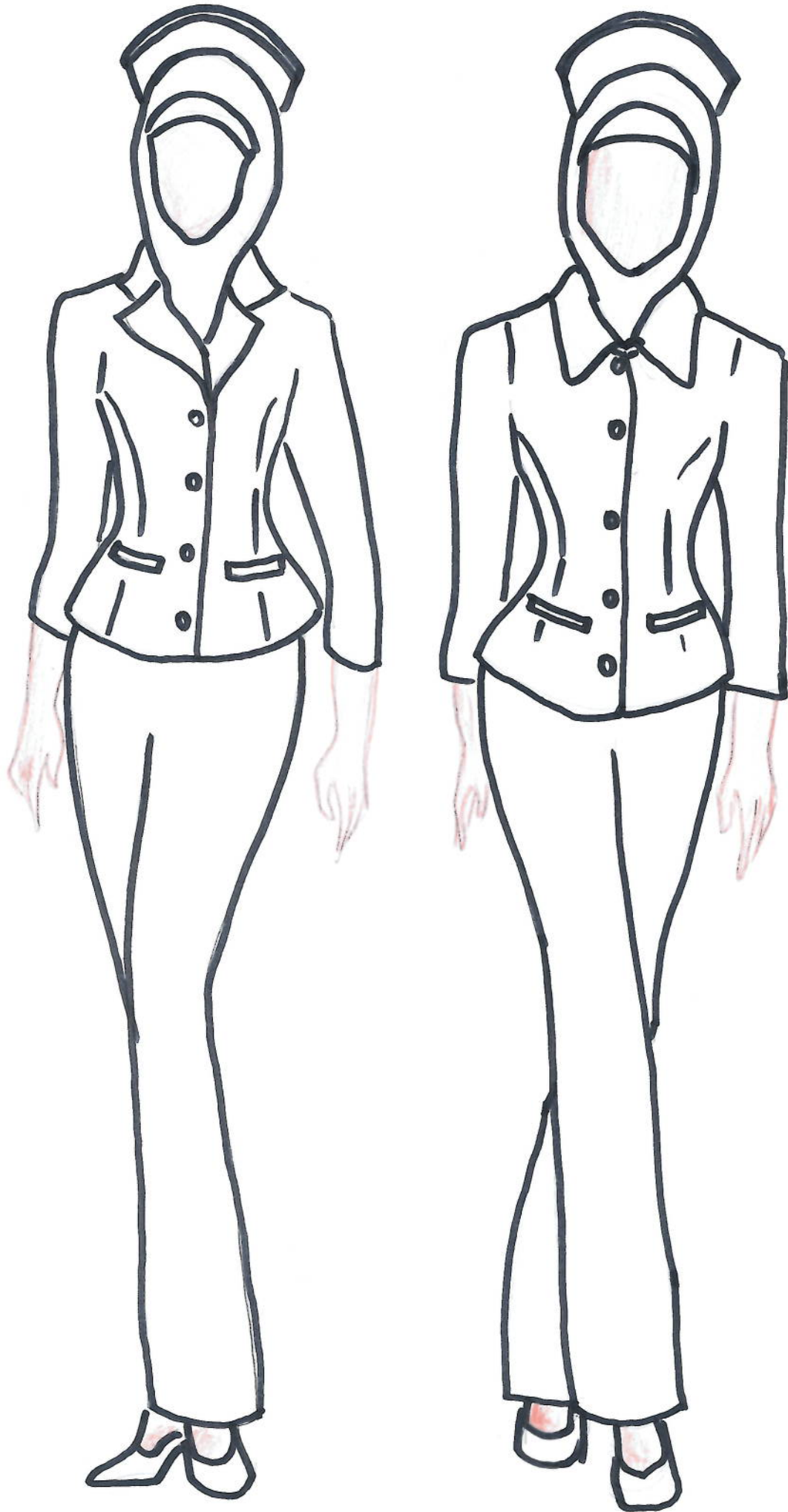
- เป็นเครื่องแบบกางเกง
- เสื้อแขนยาว 4 ส่วนตามแบบ ปกเสื้อแบบเดิมของแต่ละตำแหน่งตามที่ฝ่ายฯ กำหนด
- ผ้าคลุมศีรษะให้ใช้ผ้าสีขาวเรียบ ไม่มีลวดลาย เก็บชายผ้าคลุมให้เรียบร้อย โดยสอดปลายเข้าด้านในของคอเสื้อ

ทั้งนี้ ตั้งแต่วันที่ 1 ตุลาคม 2558 เป็นต้นไป

ประกาศ ณ วันที่ 15 กันยายน พ.ศ. 2558


(นางสาววรวรรณ เหนือคลอง)
หัวหน้าฝ่ายบริการพยาบาล

เครื่องแบบพยาบาลและผู้ปฏิบัติงานพยาบาล (หญิง) ที่ใช้ผ้าคลุมศีรษะ



เครื่องแบบพยาบาลและผู้ปฏิบัติงานพยาบาล (หญิง) ที่ใช้ผ้าคลุมศีรษะ



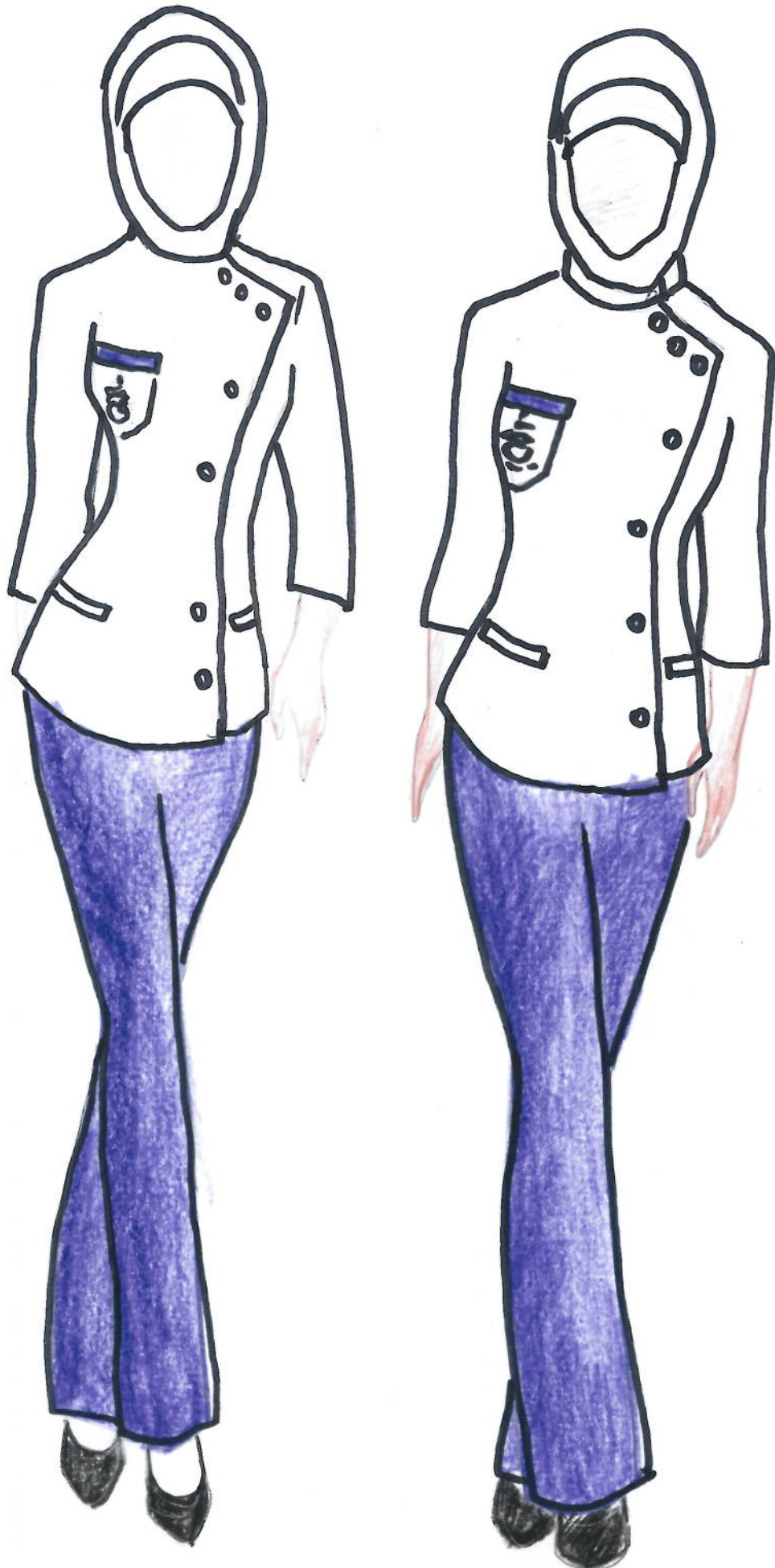
เครื่องแบบพยาบาล (หญิง) หน่วยงานปิดที่ใช้ผ้าคลุมศีรษะ



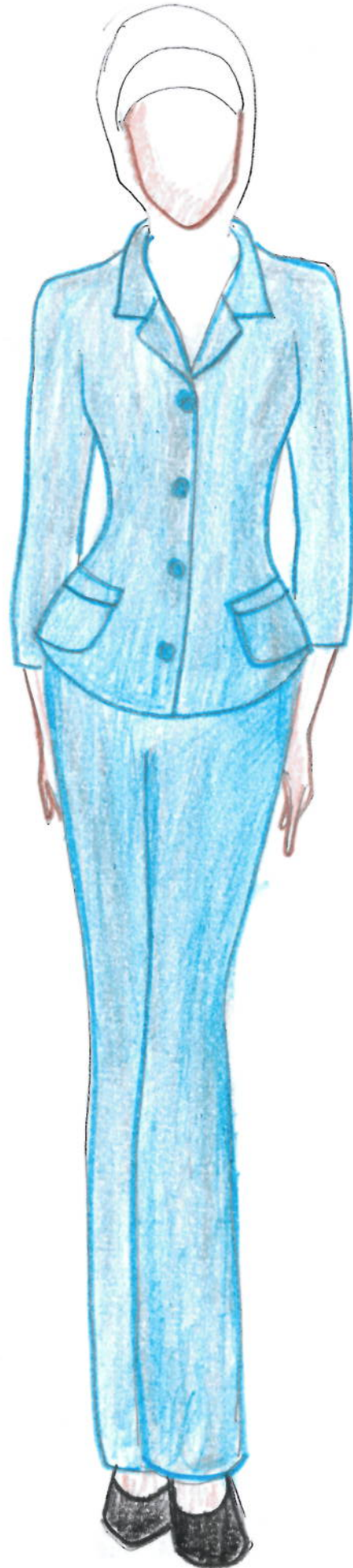
เครื่องแบบผู้ปฏิบัติงานพยาบาล (หญิง) หน่วยงานปิดที่ใช้ผ้าคลุมศีรษะ



เครื่องแบบพนักงานช่วยการพยาบาล (หญิง) ที่ใช้ผ้าคลุมศีรษะ



เครื่องแบบเสมียนนอร์ด (หญิง) ที่ใช้ผ้าคลุมศีรษะ



เครื่องแบบแม่บ้าน (หญิง) ที่ใช้ผ้าคลุมศีรษะ

