



ประกาศฝ่ายบริการพยาบาล
คณะแพทยศาสตร์ มหาวิทยาลัยสงขลานครินทร์
เรื่อง ระเบียบการแต่งกายเจ้าหน้าที่ฝ่ายบริการพยาบาล

ด้วย ฝ่ายบริการพยาบาล คณะแพทยศาสตร์ มหาวิทยาลัยสงขลานครินทร์ เห็นสมควรปรับปรุง ระเบียบการแต่งกายเจ้าหน้าที่ฝ่ายบริการพยาบาล เพื่อความเหมาะสม ฝ่ายบริการพยาบาล จึงขอยกเลิกระเบียบการแต่งกายฯ เดิม ลงวันที่ 19 ธันวาคม 2548 และกำหนดระเบียบใหม่ ดังต่อไปนี้

1. ขณะปฏิบัติงาน ให้เจ้าหน้าที่แต่งเครื่องแบบตามแบบที่กำหนดไว้
2. ขณะที่อยู่ในเครื่องแบบ ห้ามใช้เครื่องประดับ ได้แก่ เข็มกลัด แหวน สร้อยข้อมือ กำไลมือ เลส ยกเว้น นาฬิกา สร้อยคอควรเก็บไว้มีขีด ต่างหูเป็นชนิดติดหู หรือชนิดห่วงกลมเท่านั้น เส้นผ่าศูนย์กลางไม่เกิน 1.5 เซนติเมตร เป็นสีขาว สีเงิน หรือสีทองเท่านั้น
3. ผม ในกรณีที่ผมยาวรวบได้ ต้องเก็บรวบไว้ในเน็ตสีดำ หรือไว้ได้หมวกให้เรียบร้อย ถ้าติดโบว์ ต้องใช้โบว์สีพื้น ดำ ขาว เนื้อ น้ำตาล น้ำเงิน หรือเทา เท่านั้น และขนาดเหมาะสม
4. ห้ามไว้เล็บและห้ามทาเล็บ
5. ดิब्बरประจำตัวบุคลากรคณะแพทยศาสตร์ มหาวิทยาลัยสงขลานครินทร์ ที่ปกเสื้อด้านซ้าย กรณีเสื้อไม่มีปก ดิब्बरที่สามเส้าด้านซ้าย (ห้ามคล้องคอ)
6. บัตรที่ใส่ซอง ต้องเป็นซองพลาสติกใส ไม่มีแถบสี ห้ามติด Sticker ทุกชนิด กลีปนียบบัตรต้องเป็นโลหะ หรือพลาสติกสีขาวเท่านั้น
7. แต่งกายสุภาพมาติดต่อราชการ
8. เครื่องแบบพยาบาลและผู้ช่วยพยาบาลหญิง หอผู้ป่วยทั่วไป
 - สีขาวทั้งชุด
 - เสื้อ 4 แบบ 1) ปกกล้วยหอม 2) คอตั้ง 3) ปกเทเลอร์ 4) ปกบัวบน กระเป๋าคามแบบหรือเจาะตรงด้านล่าง ด้านหลังเรียบ ไม่ผ่าหลัง
 - กระโปรง 3 แบบ ความยาวครึ่งเข่า หรือคลุมเข่า
 - 1) ทรงเอ ไม่ผ่าหลัง หรือผ่าหลังป้ายซ้อน
 - 2) ทรงตรง ไม่ผ่าหลัง หรือผ่าหลังป้ายซ้อน
 - 3) ทวิสหหน้า ชั้นเดียว
 - กางเกงสุภาพ 2 แบบ 1) ขาตรง 2) ขาม้า

13. เครื่องแบบเสมียนนอร์ดหญิง

- สีฟ้าเทาทั้งชุด
- เสื้อ 2 แบบ 1) คอตั้ง 2) ปกทะเลอร์
กระเป๋าคามแบบหรือเจาะตรงค้ำล่าง ค้ำหลังเรียบ ไม่ผ่าหลัง
- แบบกระโปรงและกางเกง เหมือนกับพยาบาล และผู้ช่วยพยาบาลหญิง
หอผู้ป่วยทั่วไป

14. เครื่องแบบเสมียนนอร์ดชาย

- เสื้อสีฟ้าเทา กางเกงสีกรมท่า
- เสื้อ 3 แบบ 1) ปกเช็ด 2) ปกฮาวาย 3) เสื้อพระราชทาน
ค้ำหลังเรียบ หรือผ่าหลังป้ายซ้อน

15. เครื่องแบบแม่บ้าน (หญิง)

- เสื้อสีฟ้าเทา กางเกงหรือกระโปรงสีกรมท่า
- เสื้อ 2 แบบ 1) ปกทะเลอร์ 2) คอกลม
กระเป๋าคามแบบ หรือเจาะตรงค้ำล่าง ค้ำหลังเรียบไม่ผ่าหลัง
- ปักตราสัญลักษณ์คณะแพทยศาสตร์ มหาวิทยาลัยสงขลานครินทร์ บนอกเสื้อ
- แบบกระโปรงและกางเกง เหมือนกับพยาบาล และผู้ช่วยพยาบาลหญิง
หอผู้ป่วยทั่วไป

ด้านซ้าย

16. เครื่องแบบแม่บ้าน (ชาย)

- เสื้อสีฟ้าเทา กางเกงสีกรมท่า
- เสื้อ 3 แบบ 1) ปกเช็ด 2) ปกฮาวาย 3) เสื้อพระราชทาน
ค้ำหลังเรียบ หรือผ่าหลังป้ายซ้อน
- ปักตราสัญลักษณ์คณะแพทยศาสตร์ มหาวิทยาลัยสงขลานครินทร์ บนอกเสื้อ

ด้านซ้าย

17. รองเท้าพยาบาลและผู้ช่วยพยาบาลหญิง หอผู้ป่วยทั่วไป

- รองเท้าคัทชู แบบเรียบร้อย ไม่มีสายรัดข้อเท้า สีขาว ส้นสูงไม่เกิน 2 นิ้ว หาก
เดินแล้วเสียงดัง ให้ติดยางรองสันรองเท้า กรณีสวมกางเกง และต้องการสวมถุงเท้า ให้สวมถุงเท้าใยบัวสีเนื้อ

18. รองเท้าพยาบาลและผู้ช่วยพยาบาลหญิง Unit ปิด

- รองเท้าคัทชู แบบเรียบร้อย ไม่มีสายรัดข้อเท้า สีขาว สีดำ สีกรมท่า สีเทา
สีน้ำตาล ส้นสูงไม่เกิน 2 นิ้ว หากเดินแล้วเสียงดัง ให้ติดยางรองสันรองเท้า กรณีสวมกางเกง และต้องการ
สวมถุงเท้า ให้สวมถุงเท้าใยบัวสีเนื้อ

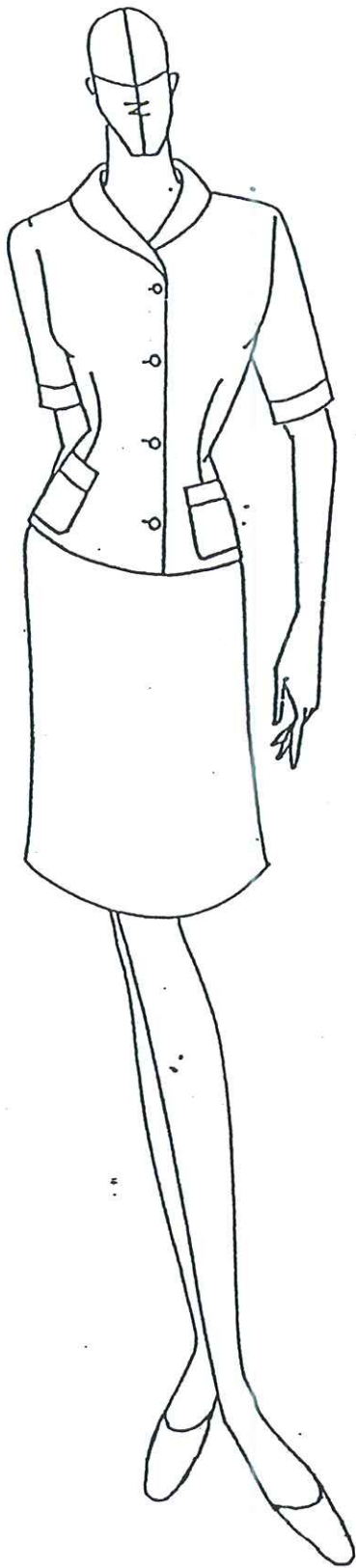
19. รองเท้าพนักงานช่วยการพยาบาลหญิง เสมียนนอร์ดหญิง

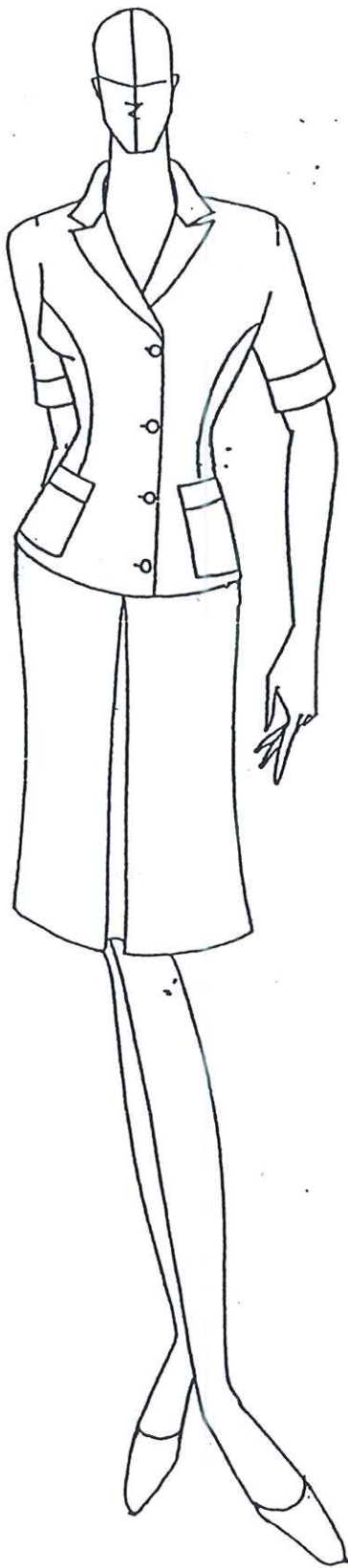
- รองเท้าคัทชู แบบเรียบร้อย ไม่มีสายรัดข้อเท้า สีดำ สีกรมท่า สีเทา สีน้ำตาล
ส้นสูงไม่เกิน 2 นิ้ว หากเดินแล้วเสียงดัง ให้ติดยางรองสันรองเท้า กรณีสวมกางเกง และต้องการสวมถุงเท้า
ให้สวมถุงเท้าใยบัวสีเนื้อ

20. รองเท้าแม่บ้านหญิงและชาย

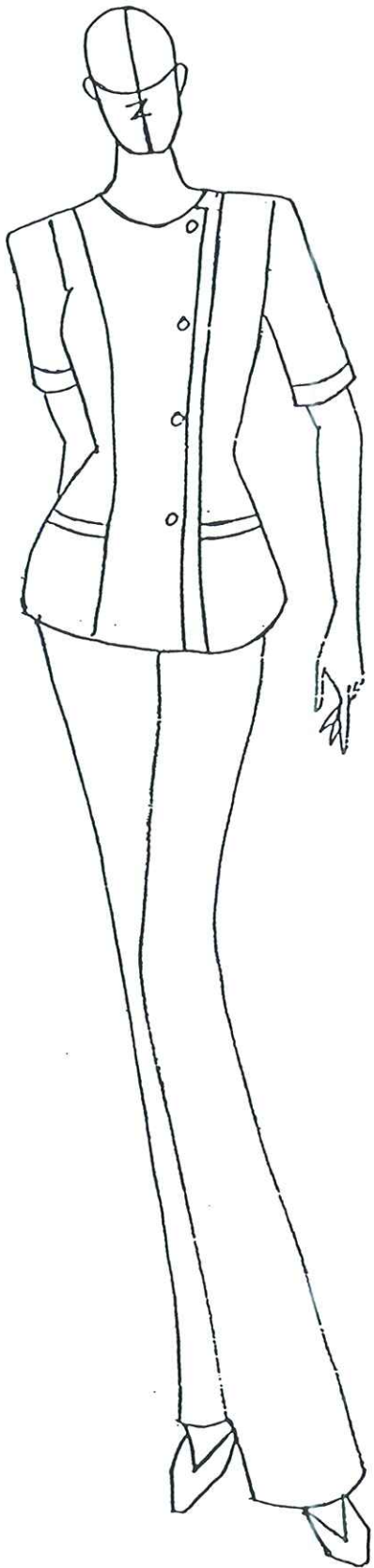
- รองเท้าสีดำ สีกรมท่า สีเทา สีน้ำตาล แบบสุภาพและสะดวกในการปฏิบัติงาน

เครื่องแบบพยาบาล , ผู้ช่วยพยาบาล (หญิง)

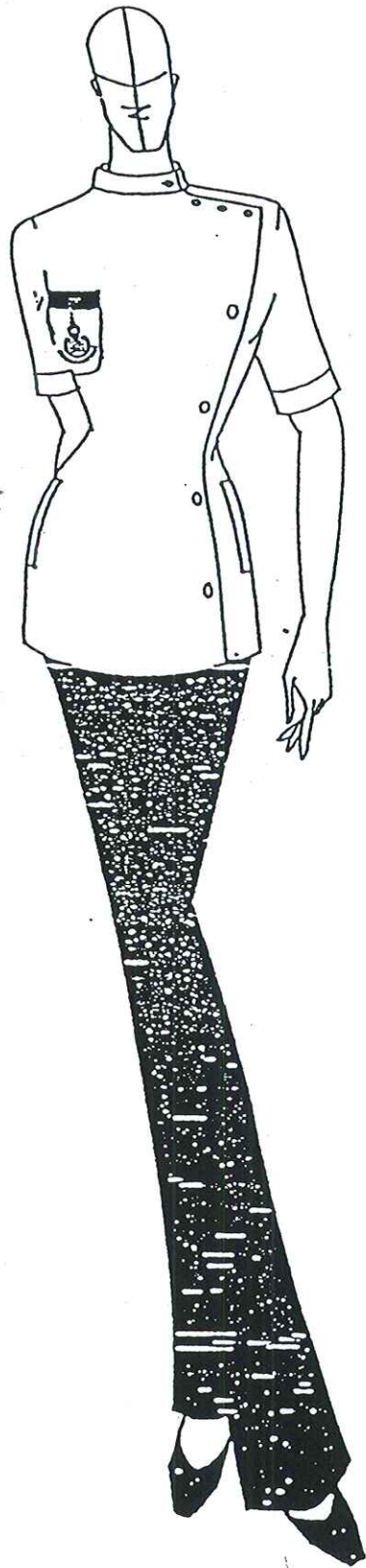




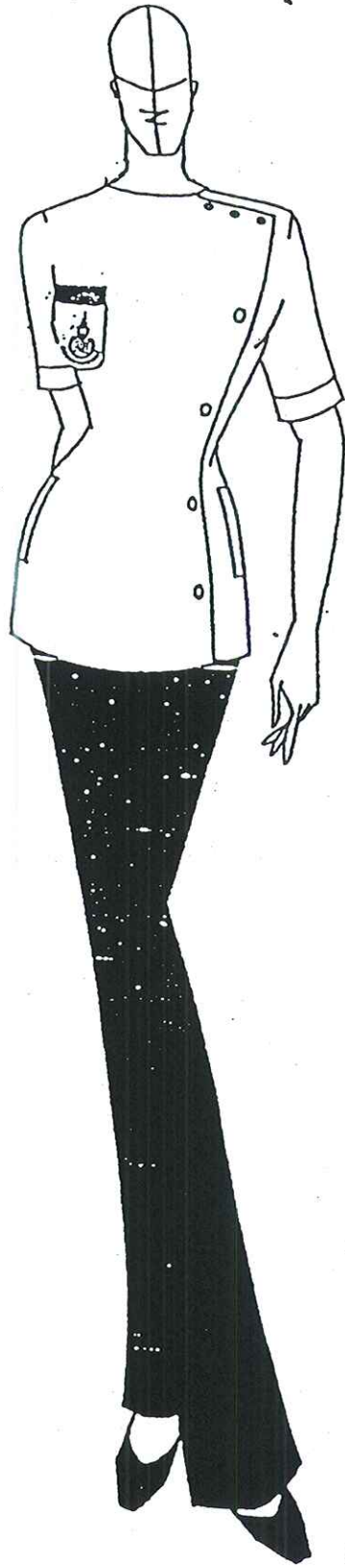
เครื่องแบบทอานา ,สู่วัยทอานา (หญิง) ญุฑิฑก



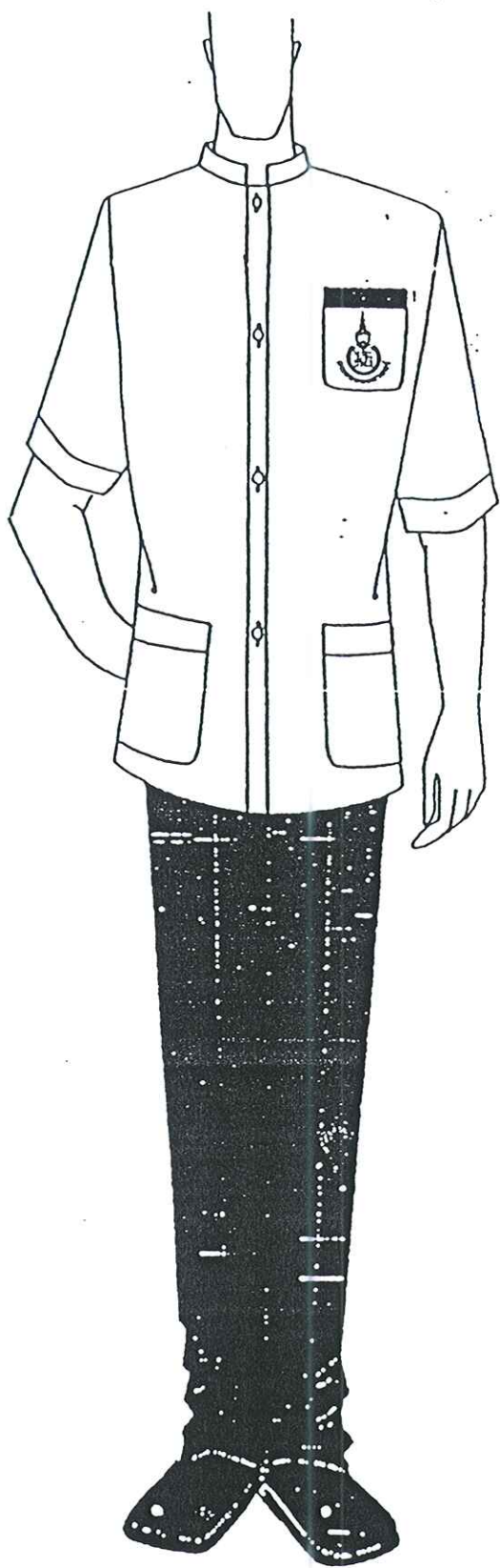
เครื่องแบบพนักงานช่วยการพยาบาล (หญิง)



เครื่องแบบพนักงานช่วยการพยาบาล (หญิง)



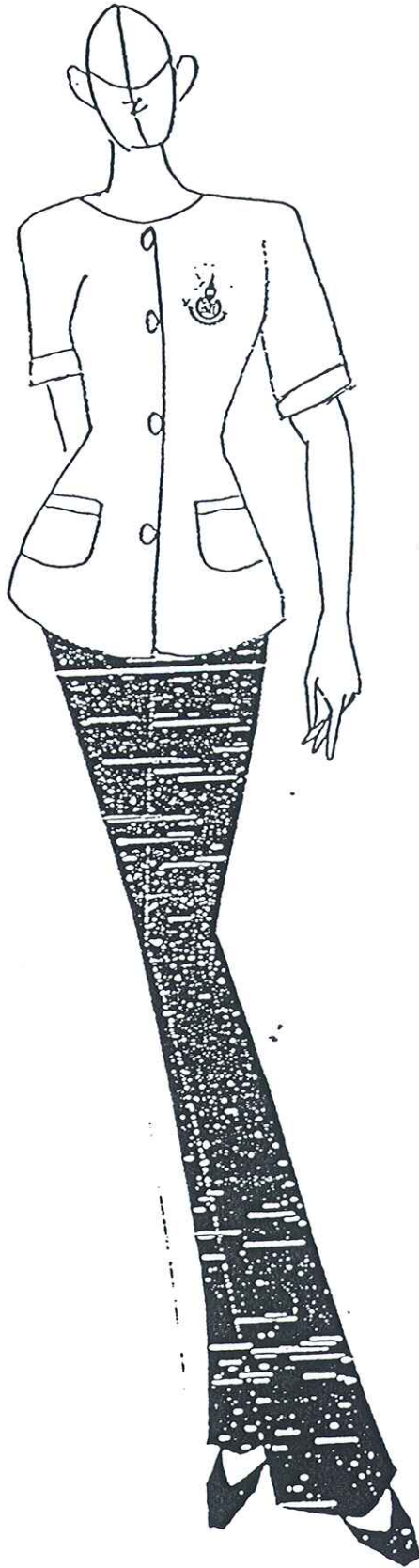
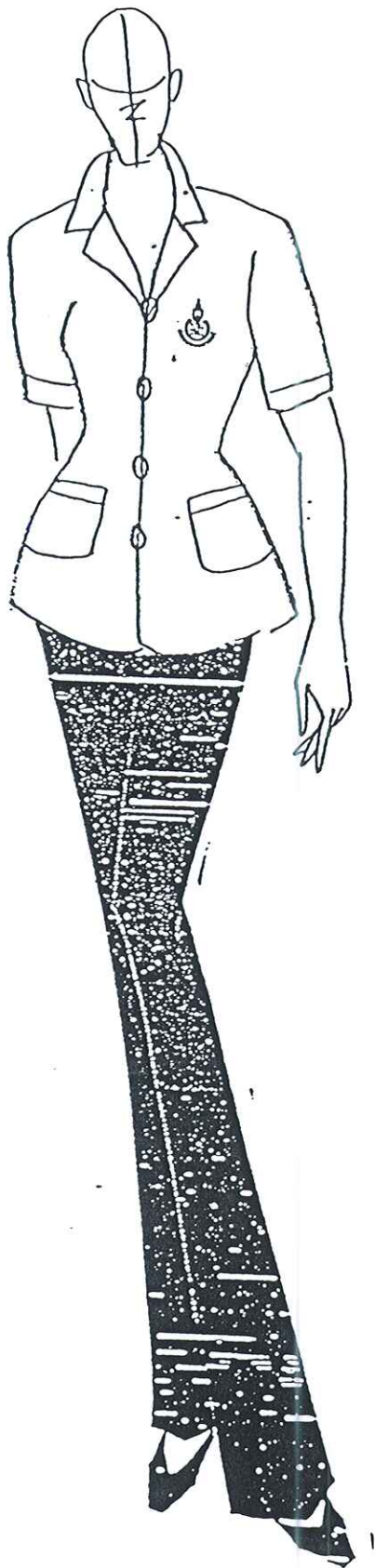
เครื่องแบบพยาบาล, ผู้ช่วยพยาบาล (ชาย)



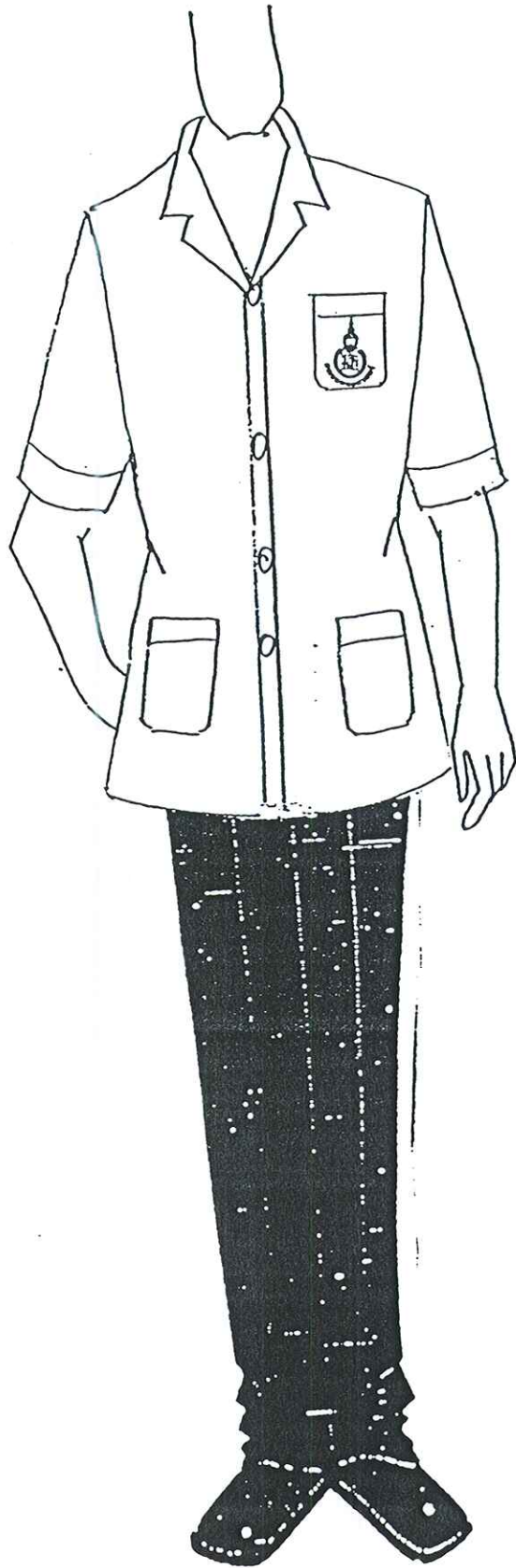
เครื่องแบบพยานาอ , ผูช่วยพยานาอ(ชาย)



เครื่องแบบพนักงาน (หญิง)



เครื่องชั้นพนักงาน (ชาย)



เครื่องแบบนักเรียน (ชาย)

