

Flow Chart แผนอัคคีภัยกรณีเกิดเพลิงไหม้ ในเวลาราชการ / นอกเวลาราชการ (ข้อ 5 กันยายน 2561)



ผู้พบเหตุเพลิงไหม้

☐ **ตะโกนดัง ๆ** ให้ผู้ที่อยู่ใกล้ ๆ ทราบ ช่วยผู้ป่วยที่อยู่ใกล้เพลิงออกมาก่อน แล้วนำถังดับเพลิงที่อยู่ใกล้ที่สุด เข้าทำการดับเพลิงขั้นต้น

☐ ถ้าเห็นว่าดับไม่ได้ทันที

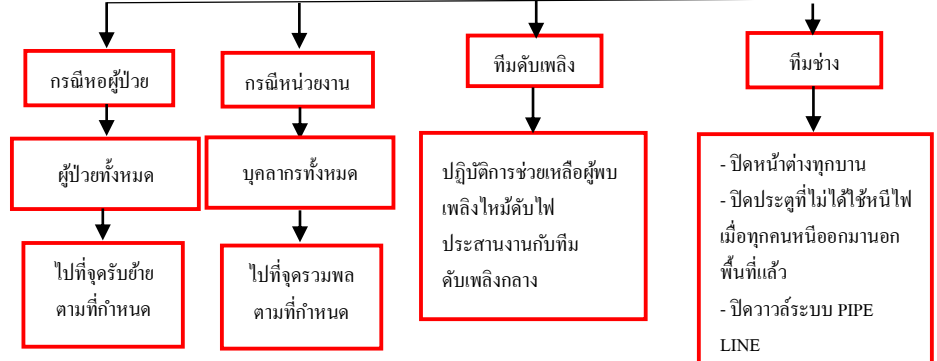
☐ ถ้าเห็นว่าดับได้ทันที

☐ หัวหน้าสถานที่เกิดเหตุประกาศแผนฉุกเฉินของหน่วยงาน

แจ้งเหตุฉุกเฉินโดยตั้งอุปกรณ์แจ้งสัญญาณเพลิงไหม้ หรือโทรศัพท์หมายเลข 1900

ดับเพลิงที่ฐานของเพลิง ด้วยถังดับเพลิงจนสงบ

รายงานตามลำดับชั้น



☐ ถ้าเห็นว่าดับไม่ได้ทันที

ประเมินสถานการณ์

☐ ถ้าเห็นว่าดับได้ทันที

☐ สั่งการให้เจ้าหน้าที่ประกาศแผนฉุกเฉิน

ศูนย์อำนาจการปฏิบัติการฉุกเฉิน

อพยพหน่วยงานในตึกเกิดเหตุ

☐ ถ้าเห็นว่าดับได้ทันที

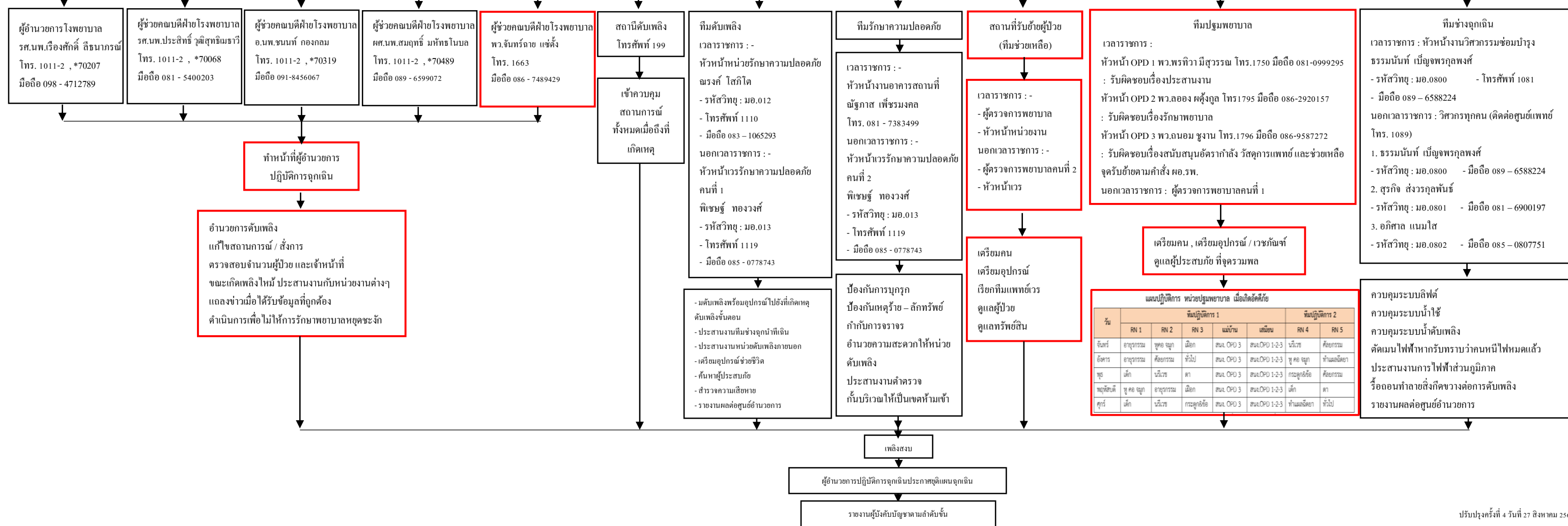
ระดมเจ้าหน้าที่รักษาความปลอดภัยเข้าดับเพลิงทันทีจนเพลิงสงบ

รายงานตามลำดับชั้น

มอบหมายผู้ตรวจการพยาบาลดังนี้	
หน่วยงาน	ผู้ตรวจการ
ศูนย์อำนาจการ	คุณสิรินทร์
จุดปฐมพยาบาล	คุณลักขมณี
สูติกรรม	คุณวิลาวัณย์
นรีเวช	คุณศรีพวง
สง.ฝ่ายการพยาบาล	คุณนิตยา
MICU, CCU	คุณจาวรรม
SICU	คุณกมล
PICU	คุณคนึงนิตย์
ศัลยกรรมหญิง	คุณยุพา
กระดูกและข้อขา	คุณกัญชวลี
ห้องผ่าตัด ตึก ศธ	คุณพนิดา
ศูนย์อุปกรณ์ฯ	คุณณภัทร
จุดรวมพลข้างวิหารหลวงปู่ทวด	คุณวัชรวิทย์

หมายเหตุ

- ☐ กรณีไฟไหม้ ห้ามใช้ลิฟท์
- ☐ Fireman Lift ใช้สำหรับเจ้าหน้าที่ดับเพลิงเท่านั้น



วัน	แผนปฏิบัติการ หน่วยปฐมพยาบาล เมื่อเกิดอัคคีภัย				
	RN 1	RN 2	RN 3	แม่น้ำ	แม่น้ำ
จันทร์	อายุกรรม	ชูด ชูณ	เม็ก	สน. OPD 3	สน. OPD 1-2-3
อังคาร	อายุกรรม	ค้อยกรม	ทั่วไป	สน. OPD 3	สน. OPD 1-2-3
พุธ	เด็ก	นรีเวช	ตา	สน. OPD 3	สน. OPD 1-2-3
พฤหัสบดี	ชูด ชูณ	อายุกรรม	เม็ก	สน. OPD 3	สน. OPD 1-2-3
ศุกร์	เด็ก	นรีเวช	กระดูกข้อ	สน. OPD 3	สน. OPD 1-2-3