

ตัวชี้วัดฝ่ายบริการพยาบาล ปีงบประมาณ 2559

ผลการดำเนินงาน ปีงบประมาณ 2559
ฝ่ายบริการพยาบาล

ฝ่ายบริการพยาบาล
โรงพยาบาลสงขลานครินทร์
26 ธันวาคม 2559

ฝ่ายบริการพยาบาล คณะแพทยศาสตร์ มหาวิทยาลัยสงขลานครินทร์

วิสัยทัศน์ ปรัชญาชี้นำ พันธกิจ ค่านิยม และเป้าหมาย ฝ่ายบริการพยาบาล ปี 2559

วิสัยทัศน์: "เป็นฝ่ายบริการพยาบาลชั้นนำระดับนานาชาติ เพื่อสังคมไทย"

ปรัชญาชี้นำ: "ประจักษ์ชัด เพื่อมนุษย เป็นถึงหนึ่ง"

ค่านิยม: 1.มุ่งมั่นให้บริการ 2.ทำกายเป็นทีม 3.มุ่งเน้นคุณภาพ 4.จัดสรรกันด้วยความเชื่อและความปลอดภัย 5.ยึดหลักคุณธรรม

เป้าหมาย: 1.ผู้บริการได้รับการพยาบาลที่เป็นเลิศ 2.บุคลากรมีศักยภาพสูง มีคุณธรรมและจริยธรรม 3.บุคลากรมีความผูกพัน 4.เป็นองค์กรแห่งการเรียนรู้

พันธกิจ: 1.ให้บริการพยาบาลที่เป็นเลิศตอบสนองความต้องการของสังคมไทยด้วยมาตรฐานเทียบเท่านานาชาติ 2. พัฒนาบุคลากรให้มีคุณภาพคุณธรรม จริยธรรมและจรรยาบรรณวิชาชีพ 3. ส่งเสริมให้บุคลากร มีพฤติกรรมสร้างเสริมสุขภาพ มีคุณภาพชีวิตที่ดีและมีความสุขในการทำงาน 4. สร้าง สนับสนุนการวิจัยนวัตกรรม ตลอดจนนำมาใช้ และเผยแพร่ 5. สนับสนุนการเรียนการสอนเป็นแหล่งร่วมผลิตบัณฑิตกับคณะศึกษาศาสตร์และศึกษาศาสตร์สุขภาพ

ฝ่ายบริการพยาบาล คณะแพทยศาสตร์ มหาวิทยาลัยสงขลานครินทร์

วิสัยทัศน์ พันธกิจ ฝ่ายบริการพยาบาล ปี 2559

วิสัยทัศน์: "เป็นฝ่ายบริการพยาบาลชั้นนำระดับนานาชาติ เพื่อสังคมไทย"

พันธกิจ:

1. ให้บริการพยาบาลที่เป็นเลิศตอบสนองความต้องการของสังคมไทยด้วยมาตรฐานเทียบเท่านานาชาติ
2. พัฒนาบุคลากรให้มีคุณภาพคุณธรรม จริยธรรมและจรรยาบรรณวิชาชีพ
3. ส่งเสริมให้บุคลากร มีพฤติกรรมสร้างเสริมสุขภาพ มีคุณภาพชีวิตที่ดีและมีความสุขในการทำงาน
4. สร้าง สนับสนุนการวิจัยนวัตกรรม ตลอดจนนำมาใช้ และเผยแพร่
5. สนับสนุนการเรียนการสอนเป็นแหล่งร่วมผลิตบัณฑิตกับคณะศึกษาศาสตร์สุขภาพ

ค ต ม สุข เกิง

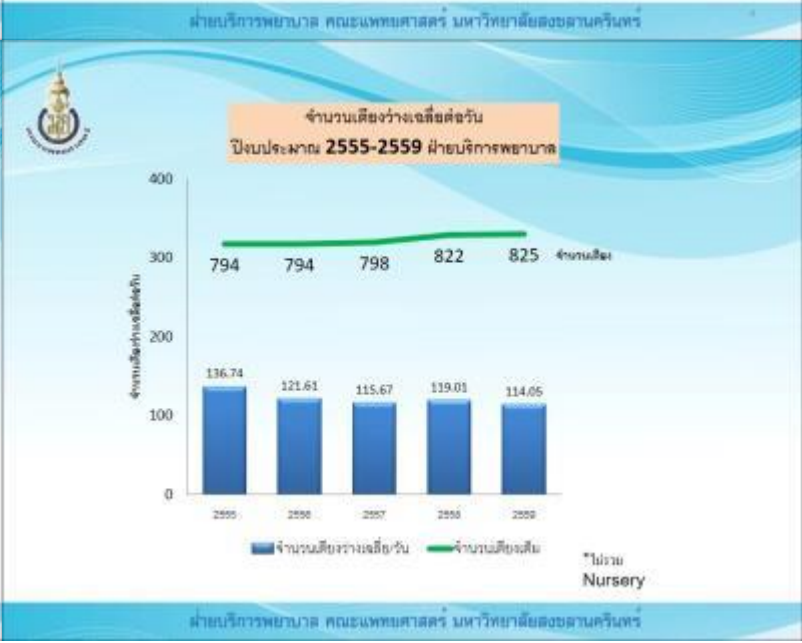
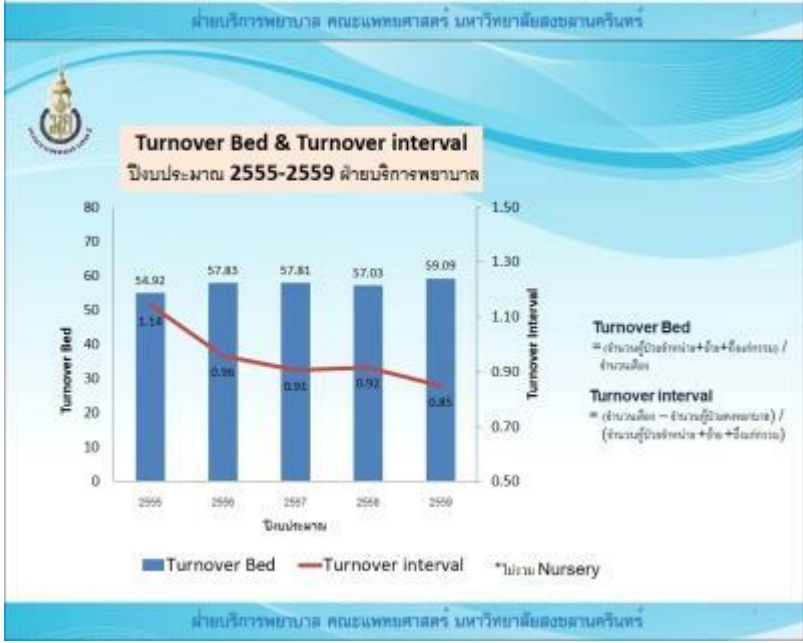
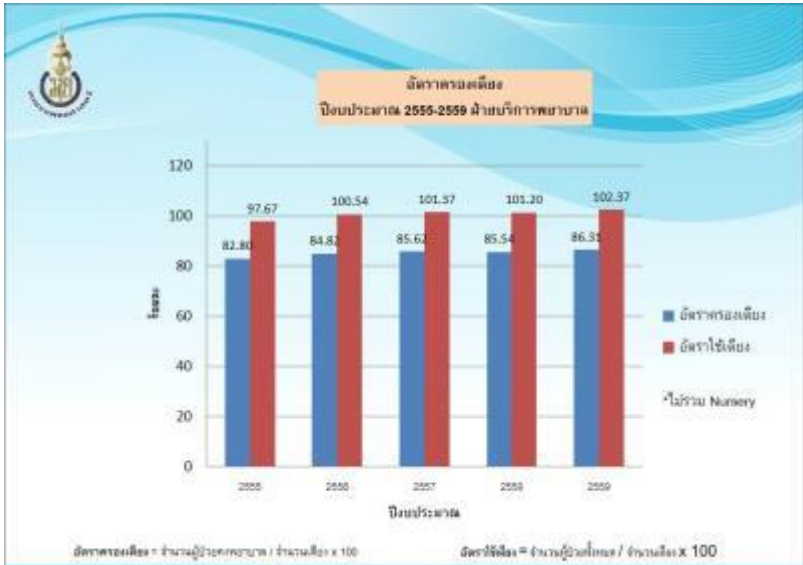
ฝ่ายบริการพยาบาล คณะแพทยศาสตร์ มหาวิทยาลัยสงขลานครินทร์

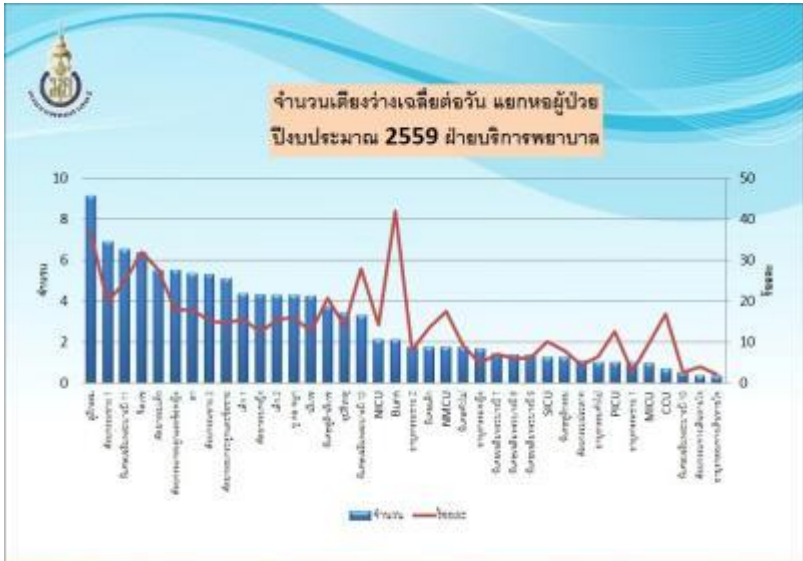
ลักษณะหน่วยงาน

- จำนวนเตียง 827 เตียง เตียงสามัญ 522 เตียง ห้องพิเศษ 217เตียง และ Intensive Unit 88 เตียง
- จำนวนหอผู้ป่วยทั้งหมด 53 หอผู้ป่วย และ 6 หน่วยงาน

ประเภท	จำนวน	ร้อยละ
เตียงสามัญ	522	63.02%
เตียงพิเศษ	217	25.97%
Intensive Unit	88	10.03%

ฝ่ายบริการพยาบาล คณะแพทยศาสตร์ มหาวิทยาลัยสงขลานครินทร์





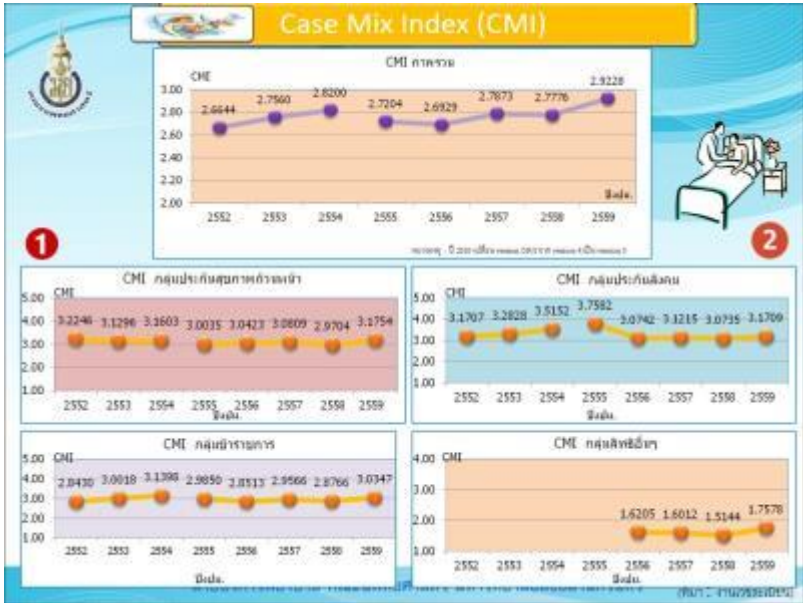
การขยายงานในปีงบ 59

หอผู้ป่วย	จำนวนการขยาย (เตียง/ห้อง)
1.SICU	2
2. SRCU	1
3.MICU+CCU	2
4. OR	2



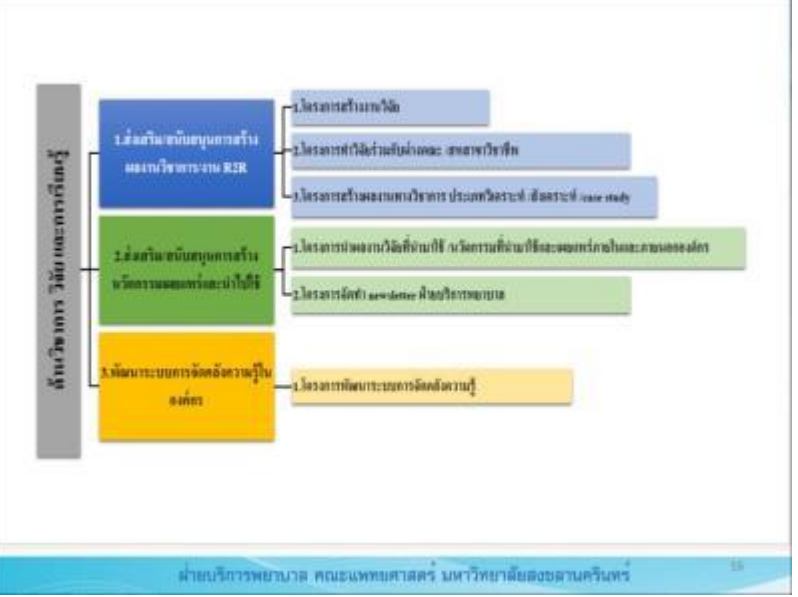
การเปลี่ยนแปลงอัตรากำลัง

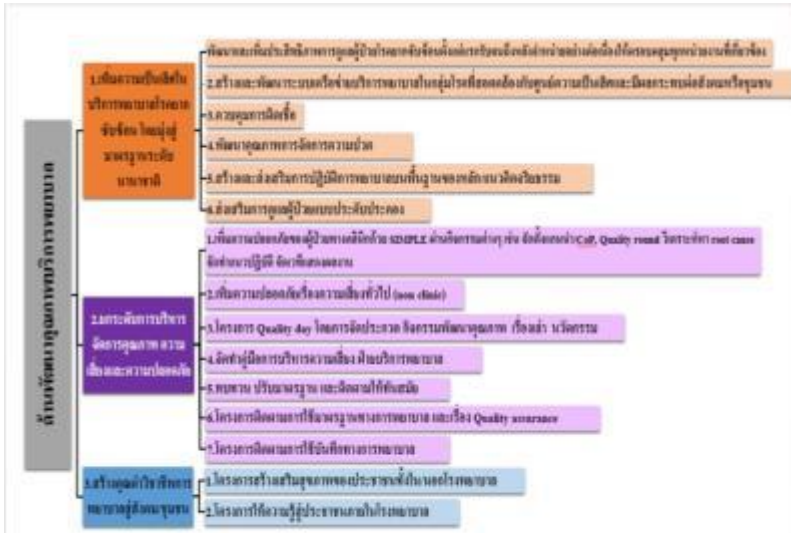
ฝ่ายกอง	ณ. ค.ศ. 57	ณ. ค.ศ. 58	การเปลี่ยนแปลง (ค.ศ.57 ถึง ค.ศ.58)	ณ. ค.ศ. 59	การเปลี่ยนแปลง (29 ก.ค.58 ถึง 31 ก.ค.59)
พยาบาล	1,138	1,169	38 ↑	1,176	7 ↑
ผู้ปฏิบัติงานพยาบาล	290	342	142 ↑	412	78 ↑
พนักงานช่วยพยาบาล	560	450	110 ↓	380	70 ↓
เสนาธิการ และ เจ้าหน้าที่ Lab	74	74	ไม่มีการเปลี่ยนแปลง	74	ไม่มีการเปลี่ยนแปลง
ผู้ปฏิบัติงานบริหาร	9	9	ไม่มีการเปลี่ยนแปลง	9	ไม่มีการเปลี่ยนแปลง
แม่บ้าน	183	172	9 ↓	185	13 ↑
เจ้าหน้าที่สำนักงานฝ่ายบริหาร	12	12	ไม่มีการเปลี่ยนแปลง	12	ไม่มีการเปลี่ยนแปลง
รวม	2,366	2,228	138 ↑	2,248	20 ↑



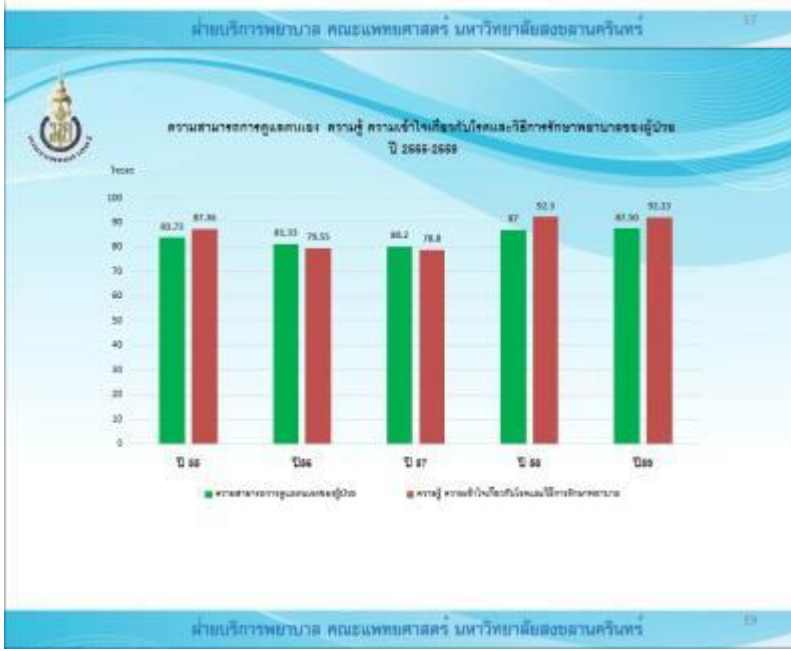
แผนกลยุทธ์ ปี 2557-2559/ผลการดำเนินการ ปี 2559/แผนปฏิบัติการ NSO ปี 2560/แผนปฏิบัติการหอผู้ป่วย ปี 2560

ฝ่ายบริการพยาบาล คณะแพทยศาสตร์ มหาวิทยาลัยขอนแก่น





ตัววัด ยุทธศาสตร์ที่ 1 ความเป็นเลิศการบริการพยาบาล



ฝ่ายบริการพยาบาล คณะแพทยศาสตร์ มหาวิทยาลัยขอนแก่น

ผลลัพธ์ด้านผู้ป่วยเมื่อเปรียบเทียบกับ NHSN

ตัววัด	เป้าหมาย	ปี 2562	ปี 2563	ปี 2564	ปี 2565	ปี 2566	ปี 2567	ปี 2568	ปี 2569
- CR-BSI	50	2.37	2.64	2.34	2.03	3.18	1.84	2.45	2.00
- CA-UTI	percentile 30%	6.92	5.78	3.97	4.84	3.78	2.80	4.50	3.85
- VAP	NHSN	1.97	1.81	2.06	1.43	1.87	0.71	1.34	1.28
- SSI	SIR < 1	1.63	1.31	1.53	1.09	0.80	0.86	0.89	0.28

• 100 percentile WHISN ปี 2562-2569

ปี 2562-2569: SIR < 1.50 (CR-BSI) SIR < 1.50 (CA-UTI) SIR < 1.50 (VAP) SIR < 1.50 (SSI)

• 100 percentile WHISN ปี 2562-2569

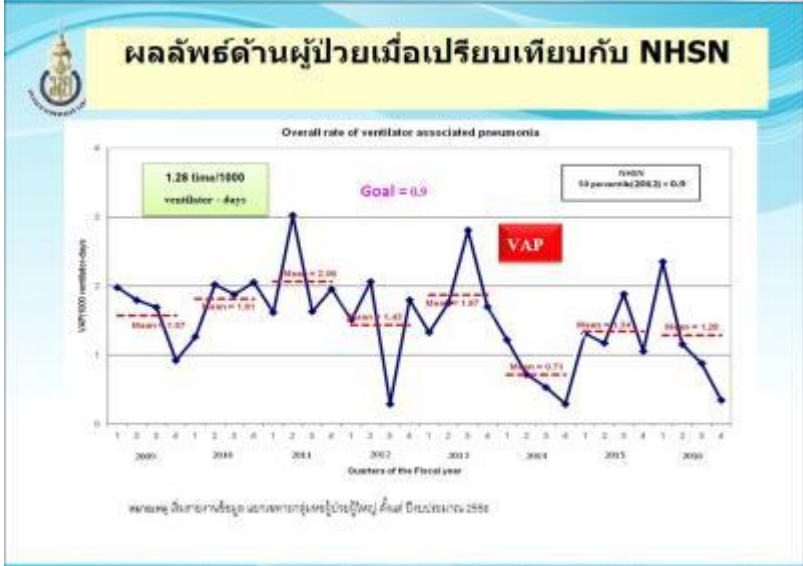
ปี 2562-2569: SIR < 1.50 (CR-BSI) SIR < 1.50 (CA-UTI) SIR < 1.50 (VAP) SIR < 1.50 (SSI)



ฝ่ายบริการพยาบาล คณะแพทยศาสตร์ มหาวิทยาลัยขอนแก่น



ฝ่ายบริการพยาบาล คณะแพทยศาสตร์ มหาวิทยาลัยขอนแก่น



ฝ่ายบริการพยาบาล คณะแพทยศาสตร์ มหาวิทยาลัยขอนแก่น



ฝ่ายบริการพยาบาล คณะแพทยศาสตร์ มหาวิทยาลัยขอนแก่น



Administration error (ต่อ 1000 วันนอน)

ความรุนแรง	อัตราการคลาดเคลื่อนทางมา (ต่อ 1000 วันนอน)				
	2555	2556	2557	2558	2559_2
E-F (goal < 0.04)	0.02 (E4/F3)	0.03 (E9/F1)	0.04 (E14)	0.05 (E15)	0.08 (E14)
G-I (goal 0)	0.003 (I1)	-	0.01 (H2)	0.003 (G1)	0.006 (G1)

ฝ่ายบริหารพยาบาล คณะแพทยศาสตร์ มหาวิทยาลัยสงขลานครินทร์

ฝ่ายบริหารพยาบาล คณะแพทยศาสตร์ มหาวิทยาลัยสงขลานครินทร์

ความผิดพลาดในการทำผ่าตัด

ผิดตำแหน่ง ผิดคน และผิดประเภท

ตัวชี้วัด	เป้าหมาย	ปีงบ 55	ปีงบ 56	ปีงบ 57	ปีงบ 58	ปีงบ 59_2
จำนวนครั้งของกาทำผ่าตัด	0	1F	1C/1D	1E	0	0
ผิดข้าง						
จำนวนครั้งของกาทำผ่าตัดผิดคน	0	0	1C	1B	0	0
จำนวนครั้งของกาทำผ่าตัดผิด	0	0	0	1D	0	0
หัตถการอื่น ๆ	0	2C/2D/1F	2B/7C/4D/1E	16C/21D/7E/4F	6C/2D/1F	6C/2D



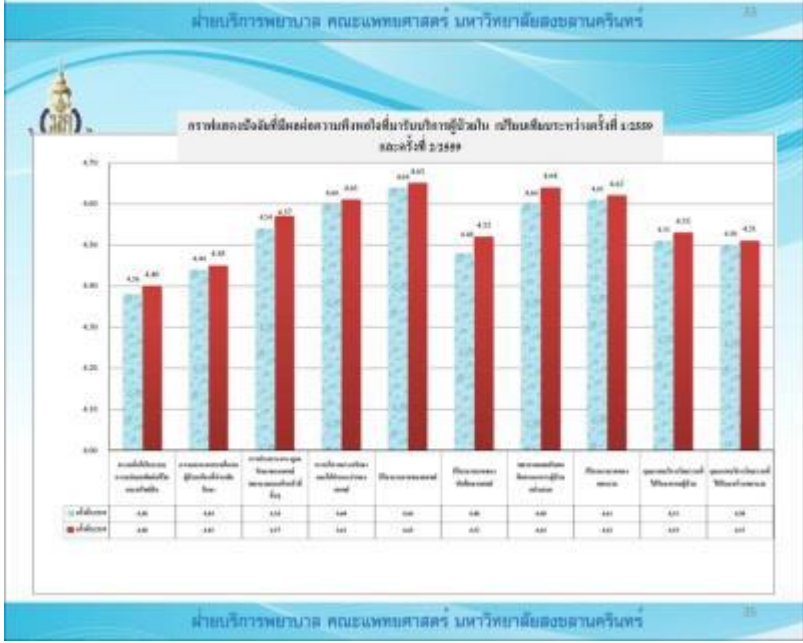
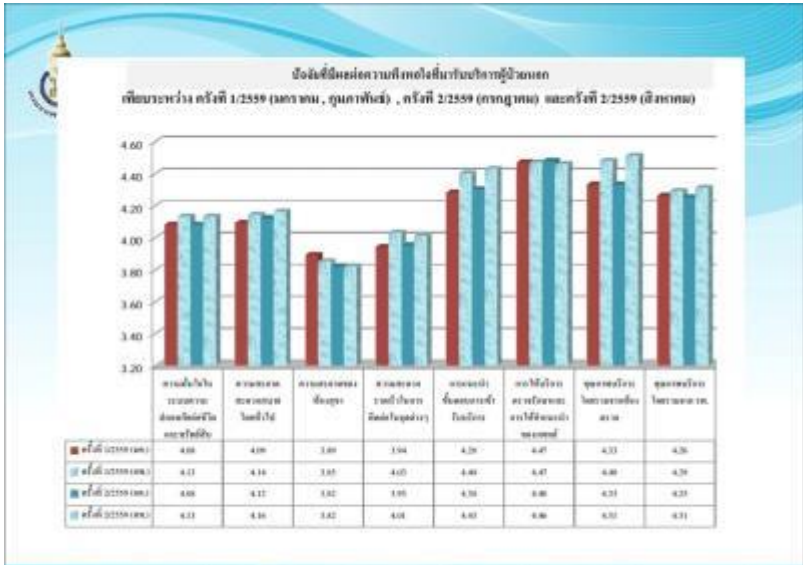
ฝ่ายบริหารพยาบาล คณะแพทยศาสตร์ มหาวิทยาลัยสงขลานครินทร์

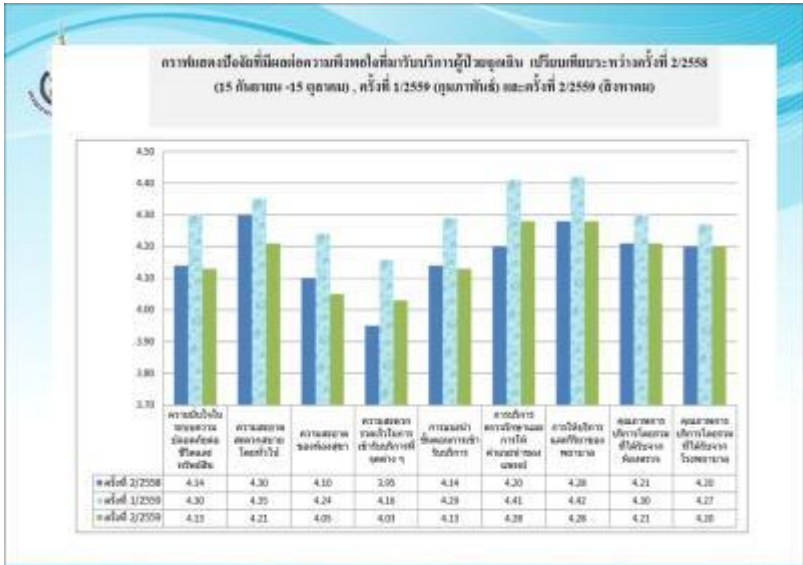
ฝ่ายบริหารพยาบาล คณะแพทยศาสตร์ มหาวิทยาลัยสงขลานครินทร์

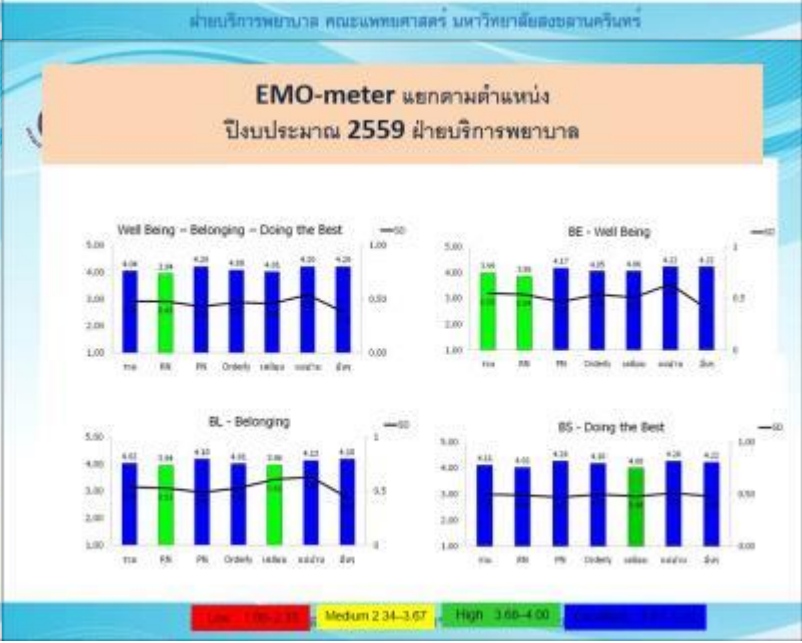
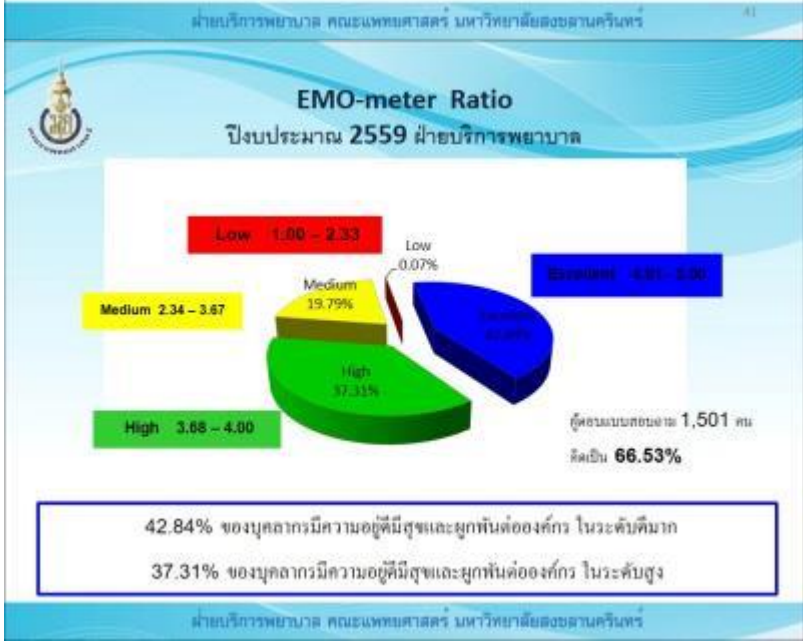
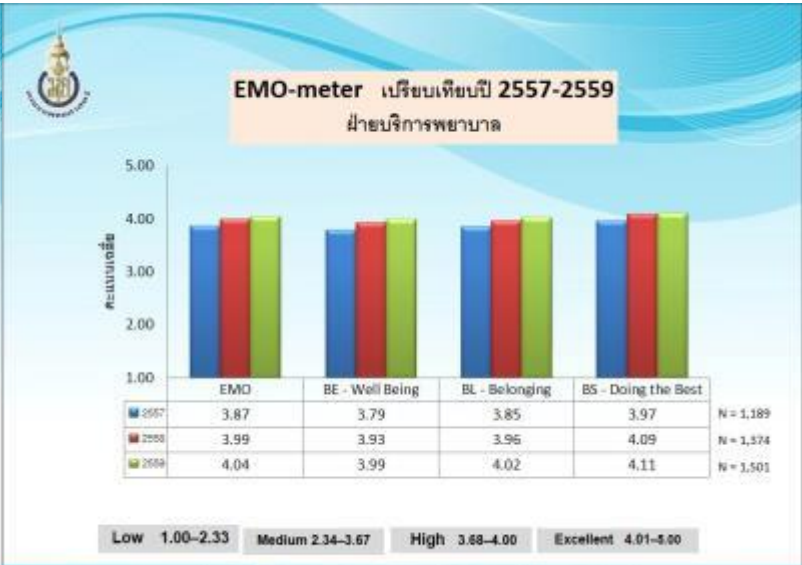
ผลลัพธ์ตัวชี้วัดเปรียบเทียบกับท.โนควีรัชชาย ปี 2558 และ ปี 2559

ตัวชี้วัด	ผลลัพธ์ ดีสุด ปี 58	ผลลัพธ์ รพ.สงขลา นครินทร์ ปี 58	ผลลัพธ์ ดีสุด ปี 59	ผลลัพธ์ รพ.สงขลา นครินทร์ ปี 59	เกณฑ์ เปรียบเทียบ ปี 58	อันดับ เปรียบเทียบ ปี 59
1. Pressure sore ห้ามปลูกฝังในรพ.	ร้อยละ 3.34	ร้อยละ 4.57	รณการวิเคราะห์ ร้อยละ	ร้อยละ 2.22	2 ใน 3	รณการวิเคราะห์ ร้อยละ
2 Fall ลงบันได C-1	0.19/1,000 วันนอน	0.34/1,000 วันนอน	0.25/1000 วันนอน	0.25/1000 วันนอน	0.16/1	1 ใน 7
3 ความพึงพอใจของชาว ลูกศิษย์ของอาคาร	ร้อยละ 89.22	ร้อยละ 77.29	ร้อยละ 87.16	ร้อยละ 77.80	3 ใน 5	3 ใน 5
4 ความพึงพอใจผู้ป่วยนอก	ร้อยละ 92.26	ร้อยละ 91.51	ร้อยละ 92.99	ร้อยละ 91.90	3 ใน 5	2 ใน 7
5 ความพึงพอใจผู้ป่วยใน	ร้อยละ 98.26	ร้อยละ 98.26	ร้อยละ 97.16	ร้อยละ 98.38	3 ใน 5	2 ใน 7
6 Pain (Acute Pain)	ร้อยละ 94.1	ร้อยละ 94.1	ร้อยละ 98.0	ร้อยละ 90.1	3 ใน 5	2 ใน 3
7 Medication error (Administration)	0.20/1,000 วันนอน	0.34/1,000 วันนอน	รณการวิเคราะห์ ร้อยละ	รณการวิเคราะห์ ร้อยละ	3 ใน 5	รณการวิเคราะห์ ร้อยละ









EMO-meter แยกตามตำแหน่งและปัจจัยแต่ละด้าน ปีงบประมาณ 2559 ฝ่ายบริการพยาบาล

FACTORS	รวม	RN	PN	Orderly	แพทย์	เภสัช	อื่นๆ
	N=1,501	N=711	N=478	N=216	N=68	N=51	N=177
RS * Relationship with Supervisor	3.79	3.72	3.94	3.72	3.75	4.20	3.88
RC * Relationship with Colleague	3.40	3.88	3.94	3.88	3.72	3.70	3.34
JS * Job Security	3.89	3.88	3.78	3.78	3.94	4.20	3.77
CO Compensation	3.44	3.32	3.65	3.43	3.41	3.78	3.88
BF Benefit	3.52	3.38	3.73	3.57	3.50	3.82	3.81
WE Work Environment	3.87	3.40	3.78	3.88	3.70	3.83	3.87
WL Work-life balance	3.30	3.18	3.64	3.32	3.57	3.78	3.70
CA * Clear Accountability	3.75	3.74	3.82	3.85	3.66	3.84	3.76
IC Internal Communication	3.88	3.88	3.78	3.58	3.48	3.82	3.82
CW * Challenge Work	3.79	3.83	3.82	3.89	3.83	3.71	3.81
DO Development Opportunity	3.85	3.85	3.44	3.45	3.09	3.85	3.44
CG Career Growth	3.52	3.51	3.64	3.59	3.00	3.48	3.27
RO Respect from Others	3.40	3.51	3.58	3.40	3.29	3.85	3.42
CI * Corporate Image	4.36	3.99	4.18	4.13	3.58	4.23	4.33

* 0=Very Poor EMO-meter Low 1.00-2.00 Medium 2.34-3.67 High 3.68-5.00 Excellent 4.01-5.00

EMO-meter ปีงบประมาณ 2559 ฝ่ายบริการพยาบาล

ความคิดเห็นเรื่องที่ดี

- ความมั่นคงในการทำงาน
- สัมพันธภาพกับเพื่อนร่วมงาน
- ภาพลักษณ์องค์กร
- สวัสดิการ
- การได้รับการยอมรับนับถือ

ความคิดเห็นเรื่องที่ต้องปรับปรุง

- ผลตอบแทนที่ได้รับ
- สมดุลระหว่างชีวิตและการทำงาน
- สวัสดิการ
- สภาพการทำงาน
- โอกาสในการพัฒนา

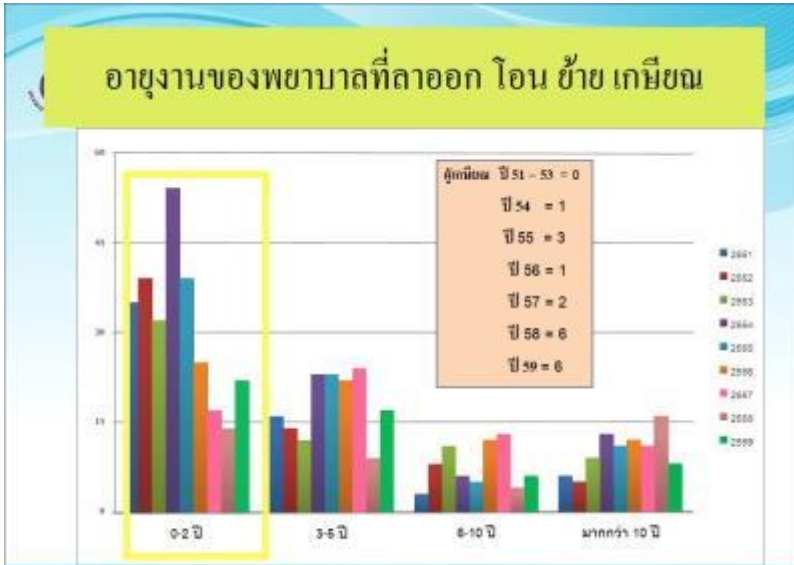
ฝ่ายบริการพยาบาล คณะแพทยศาสตร์ มหาวิทยาลัยขอนแก่น



ฝ่ายบริการพยาบาล คณะแพทยศาสตร์ มหาวิทยาลัยขอนแก่น



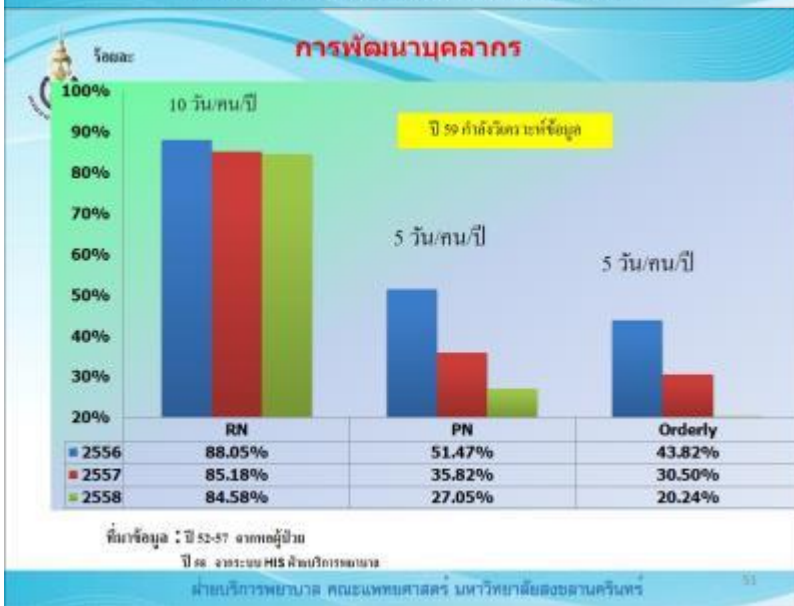
ฝ่ายบริการพยาบาล คณะแพทยศาสตร์ มหาวิทยาลัยขอนแก่น



ฝ่ายบริการพยาบาล คณะแพทยศาสตร์ มหาวิทยาลัยขอนแก่น



ฝ่ายบริการพยาบาล คณะแพทยศาสตร์ มหาวิทยาลัยขอนแก่น



ฝ่ายบริการพยาบาล คณะแพทยศาสตร์ มหาวิทยาลัยขอนแก่น

การอบรมภายนอกของพยาบาลฝ่ายบริการพยาบาล ปี 2557-2559

ปีงบประมาณ	จำนวนพยาบาลทั้งหมด	จำนวนอบรม	ร้อยละ
57	1130	708	62.65
58	1169	688	58.85
59	1176	860	73.13

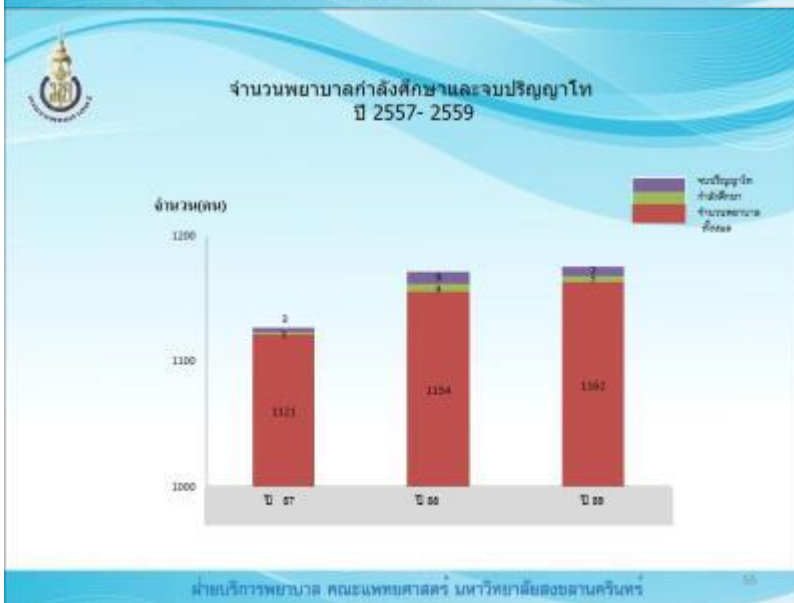
ฝ่ายบริการพยาบาล คณะแพทยศาสตร์ มหาวิทยาลัยขอนแก่น

จำนวนการอบรมเฉพาะทาง ของพยาบาลฝ่ายบริการพยาบาล ปี 2557-2559

ปีงบประมาณ	อบรม	จำนวน
57	- อบรมภายใน 4 เดือน	12
	- อบรมภายนอก 4 เดือน	6
	- เวิร์กช็อป (10วัน)	1
58	- อบรมภายใน 4 เดือน	34
	- อบรมภายนอก 4เดือน	11
	- เวิร์กช็อป (10วัน)	6
59	อบรมภายใน 4 เดือน	12
	- อบรมภายนอก 4เดือน	7
	- เวิร์กช็อป (10วัน)	4

ความก้าวหน้าในอาชีพ

จำนวนบุคลากรที่ขอตำแหน่ง	ปี 54	ปี 55	ปี 56	ปี 57	ปี 58	ปี 59	รวม
เชี่ยวชาญ	-	-	-	3	-	-	3
ชำนาญการพิเศษ	26	10	2	1	3	3	45
ชำนาญการ (3,500)	209	39	-	12	39	7	306
ชำนาญการ	6	41	1	10	14	13	85
ชำนาญกราน	10	2	7	5	2	2	28
รวม	251	92	10	31	58	25	442



ยุทธศาสตร์ที่ 3
ความเป็นเลิศทางวิชาการและเรียนรู้



ฝ่ายบริการพยาบาล คณะแพทยศาสตร์ มหาวิทยาลัยสงขลานครินทร์



ฝ่ายบริการพยาบาล คณะแพทยศาสตร์ มหาวิทยาลัยสงขลานครินทร์



ฝ่ายบริการพยาบาล คณะแพทยศาสตร์ มหาวิทยาลัยสงขลานครินทร์



ฝ่ายบริการพยาบาล คณะแพทยศาสตร์ มหาวิทยาลัยสงขลานครินทร์

นำเสนอผลงานวิจัยต่างประเทศ



อังกฤษ

สิงคโปร์

ออสเตรเลีย

เกาหลี

แอฟริกาใต้

ความสำเร็จที่ผ่านมา/รางวัล



2544

2547

2548

2550

2552

2553

2554

2555

HA 4TH Re-accreditation PMQA

ฝ่ายบริหารพยาบาล คณะแพทยศาสตร์ มหาวิทยาลัยสงขลานครินทร์

