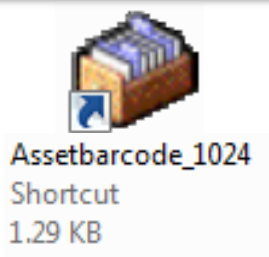


ขั้นตอนการใช้โปรแกรม Asset Barcode

1. ดับเบิลคลิก ICON เพื่อเข้าโปรแกรม Asset Barcode



2. Login เพื่อเข้าระบบ

ระบบจัดการครุภัณฑ์ด้วย Barcode

Fixed Asset : Your

ระบบจัดการข้อมูลครุภัณฑ์ด้วย Barcode

User Name 43028 *รหัสบุคลากร

Password **** *รหัสผ่าน

Unit ศูนย์อุปกรณ์เครื่องใช้ของกรมแพทย์

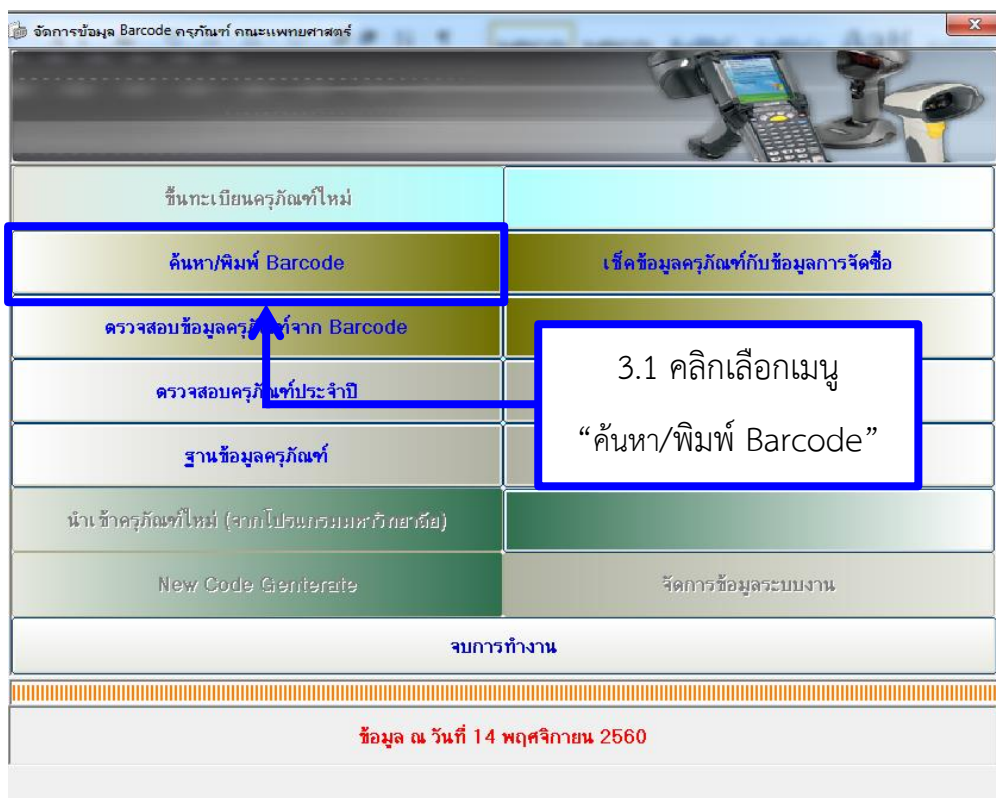
ตกลง

2.1 กรอกรหัสบุคลากร และ
กดปุ่ม Enter บน Keyboard

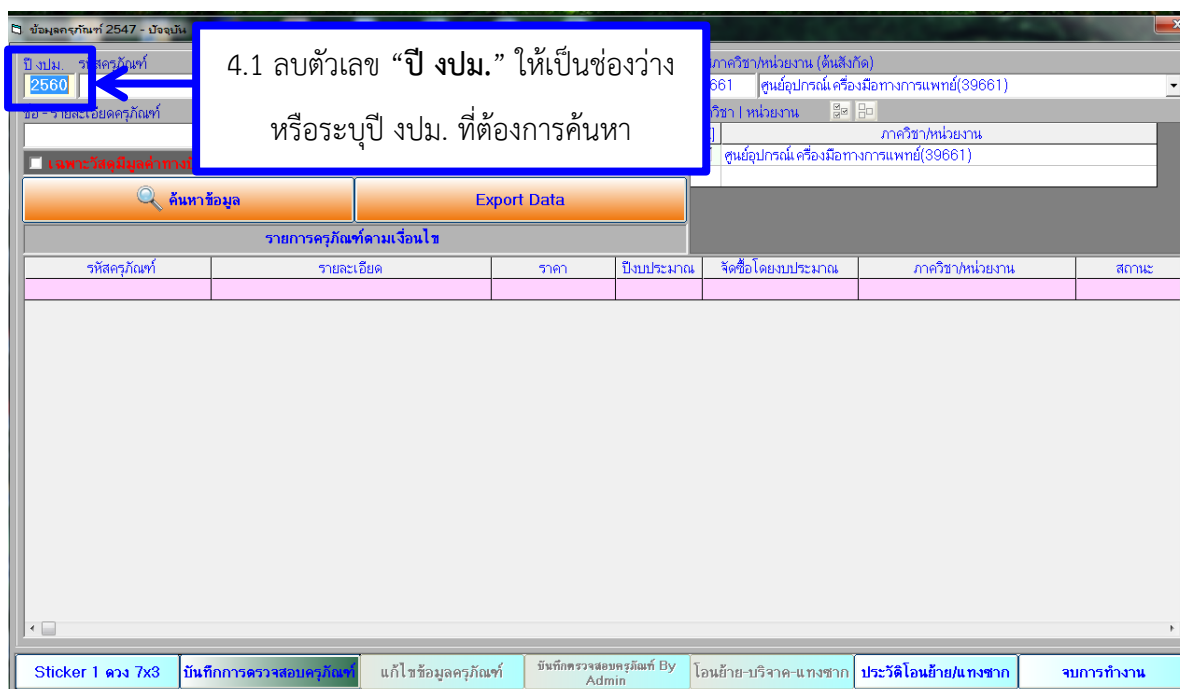
2.2 กรอก Password ของรหัส
บุคลากร

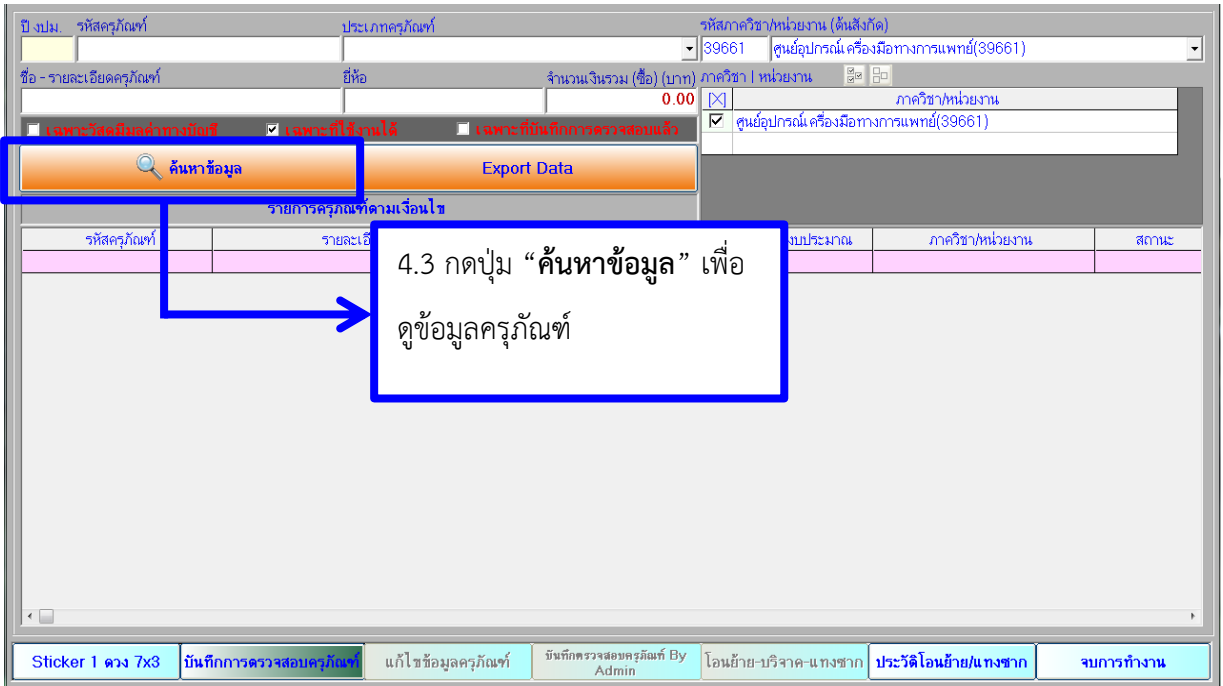
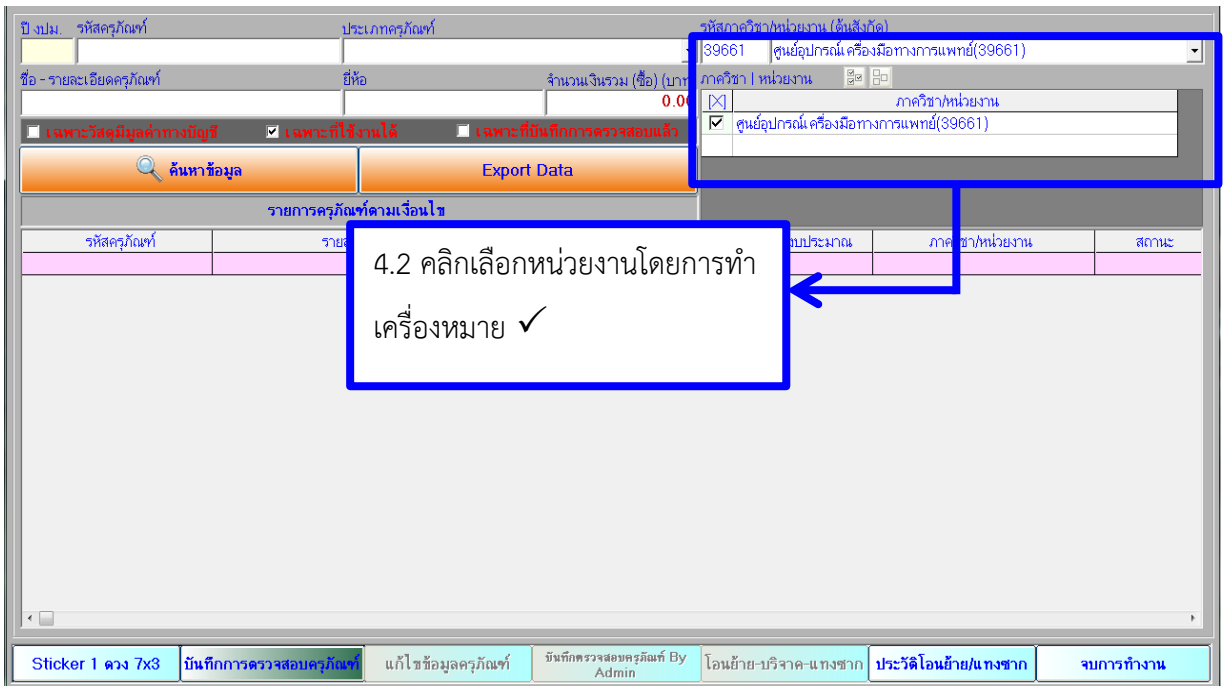
2.3 กดปุ่ม OK

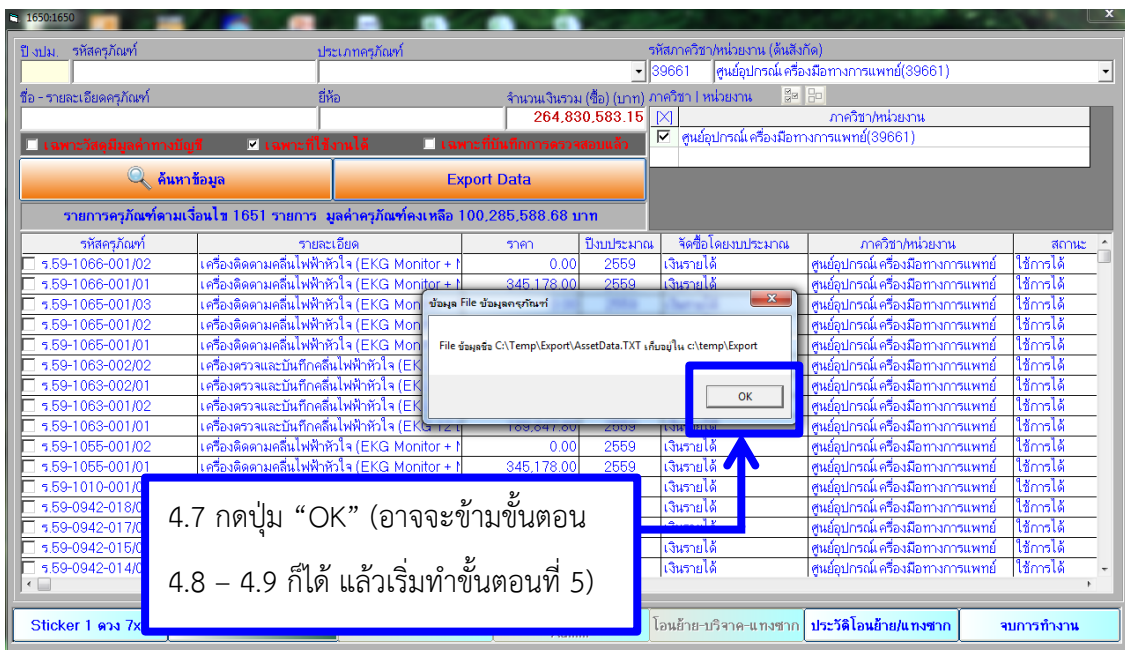
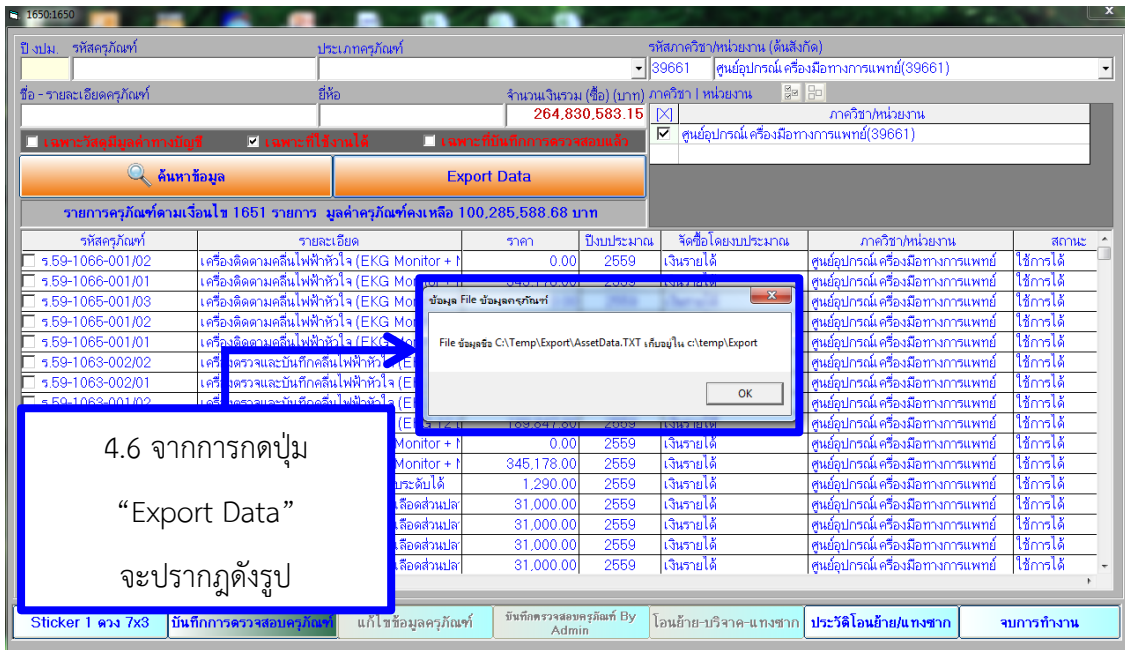
3. เลือกเมนูที่ต้องการใช้งาน



4. การค้นหาข้อมูล







1635:1635

ปีงบประมาณ: รหัสครุภัณฑ์: ประเภทครุภัณฑ์: รหัสสาขาหน่วยงาน (ต้นสังกัด): 39661 ศูนย์อุปกรณ์ เครื่องมือทางการแพทย์(39661)

ชื่อ-รายละเอียดครุภัณฑ์: ยี่ห้อ: จำนวนเงินรวม (ชื่อ) (บาท): 264,365,583.15

☐ เฉพาะวัสดุที่มีมูลค่าทางบัญชี ☑ เฉพาะที่ใช้งานได้ ☐ เฉพาะที่บันทึกการตรวจสอบแล้ว ☑ ศูนย์อุปกรณ์ เครื่องมือทางการแพทย์(39661)

ค้นหาข้อมูล Export Data

รายการครุภัณฑ์ตามเงื่อนไข 1636 รายการ มูลค่าครุภัณฑ์คงเหลือ 99,869,023.68 บาท

รหัสครุภัณฑ์	รายละเอียด	ราคา	ปีงบประมาณ	จัดซื้อโดยงบประมาณ	สาขาหน่วยงาน	สถานะ
ร.59-1066-001/02	เครื่องติดตามคลื่นไฟฟ้าหัวใจ (EKG Monitor + I	0.00	2559	เงินรายได้	ศูนย์อุปกรณ์ เครื่องมือทางการแพทย์	ใช้การได้
ร.59-1066-001/01	เครื่องติดตามคลื่นไฟฟ้าหัวใจ (EKG Monitor + I	345,178.00	2559	เงินรายได้	ศูนย์อุปกรณ์ เครื่องมือทางการแพทย์	ใช้การได้
ร.59-1066-001/03	เครื่องติดตามคลื่นไฟฟ้าหัวใจ (EKG Monitor + I	0.00	2559	เงินรายได้	ศูนย์อุปกรณ์ เครื่องมือทางการแพทย์	ใช้การได้
ร.59-1065-001/02	เครื่องติดตามคลื่นไฟฟ้าหัวใจ (EKG Monitor + I	0.00	2559	เงินรายได้	ศูนย์อุปกรณ์ เครื่องมือทางการแพทย์	ใช้การได้
ร.59-1065-001/01	เครื่องติดตามคลื่นไฟฟ้าหัวใจ (EKG Monitor + I	604,061.50	2559	เงินรายได้	ศูนย์อุปกรณ์ เครื่องมือทางการแพทย์	ใช้การได้
ร.59-1063-002/02	เครื่องตรวจและบันทึกคลื่นไฟฟ้าหัวใจ (EKG 12 L	0.00	2559	เงินรายได้	ศูนย์อุปกรณ์ เครื่องมือทางการแพทย์	ใช้การได้
ร.59-1063-002/01	เครื่องตรวจและบันทึกคลื่นไฟฟ้าหัวใจ (EKG 12 L	189,847.80	2559	เงินรายได้	ศูนย์อุปกรณ์ เครื่องมือทางการแพทย์	ใช้การได้
ร.59-1063-001/02	เครื่องตรวจและบันทึกคลื่นไฟฟ้าหัวใจ (EKG 12 L	0.00	2559	เงินรายได้	ศูนย์อุปกรณ์ เครื่องมือทางการแพทย์	ใช้การได้
ร.59-1063-001/01	เครื่องตรวจและบันทึกคลื่นไฟฟ้าหัวใจ (EKG 12 L	189,847.80	2559	เงินรายได้	ศูนย์อุปกรณ์ เครื่องมือทางการแพทย์	ใช้การได้
ร.59-1055-001/02	เครื่องติดตามคลื่นไฟฟ้าหัวใจ (EKG Monitor + I	0.00	2559	เงินรายได้	ศูนย์อุปกรณ์ เครื่องมือทางการแพทย์	ใช้การได้
ร.59-1055-001/01	เครื่องติดตามคลื่นไฟฟ้าหัวใจ (EKG Monitor + I	345,178.00	2559	เงินรายได้	ศูนย์อุปกรณ์ เครื่องมือทางการแพทย์	ใช้การได้
ร.59-1010-001/01	พัดลมตั้งพื้น ขนาด 16 นิ้ว สามารถปรับระดับได้	1,200.00	2559	เงินรายได้	ศูนย์อุปกรณ์ เครื่องมือทางการแพทย์	ใช้การได้
ร.59-0942-018/01	เครื่องตรวจรับการไหลเวียนของหลอดเลือดส่วนปล	31,000.00	2559	เงินรายได้	ศูนย์อุปกรณ์ เครื่องมือทางการแพทย์	ใช้การได้
ร.59-0942-017/01	เครื่องตรวจรับการไหลเวียนของหลอดเลือดส่วนปล	31,000.00	2559	เงินรายได้	ศูนย์อุปกรณ์ เครื่องมือทางการแพทย์	ใช้การได้
ร.59-0901-002/01	เครื่องผลิตอากาศอัดชนิดเคลื่อนที่ได้	120,000.00	2559	เงินรายได้	ศูนย์อุปกรณ์ เครื่องมือทางการแพทย์	ใช้การได้
ร.59-0901-001/01	เครื่องผลิตอากาศอัดชนิดเคลื่อนที่ได้	120,000.00	2559	เงินรายได้	ศูนย์อุปกรณ์ เครื่องมือทางการแพทย์	ใช้การได้

Sticker 1 ดวง 7x3 บันทึกการตรวจสอบครุภัณฑ์ แก้ไขข้อมูลครุภัณฑ์ บันทึกการตรวจสอบครุภัณฑ์ By Admin โอนย้าย-บริจาค-แทงซาก ประวัติโอนย้าย/แทงซาก **จบการทำงาน**

4.8 กดปุ่ม “จบการทำงาน”
เพื่อออกจากโปรแกรม

จัดการข้อมูล Barcode ครุภัณฑ์ คณะแพทยศาสตร์

ขึ้นทะเบียนครุภัณฑ์ใหม่	
ค้นหา/พิมพ์ Barcode	เช็คข้อมูลครุภัณฑ์กับข้อมูลการจัดซื้อ
ตรวจสอบข้อมูลครุภัณฑ์จาก Barcode	
ตรวจสอบครุภัณฑ์ประจำปี	ผู้ตรวจสอบบัญชีครุภัณฑ์
	รายงานการตรวจเช็คครุภัณฑ์
	จัดการข้อมูลระบบงาน
	จบการทำงาน

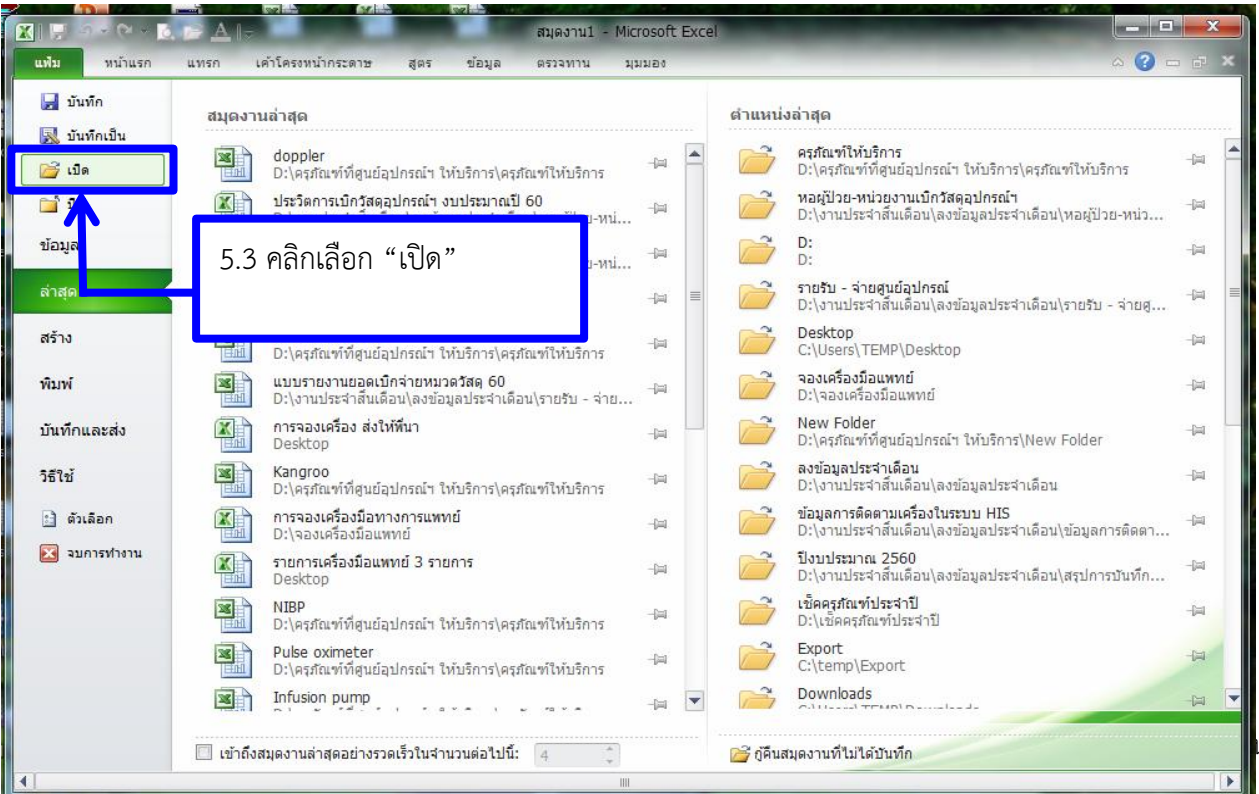
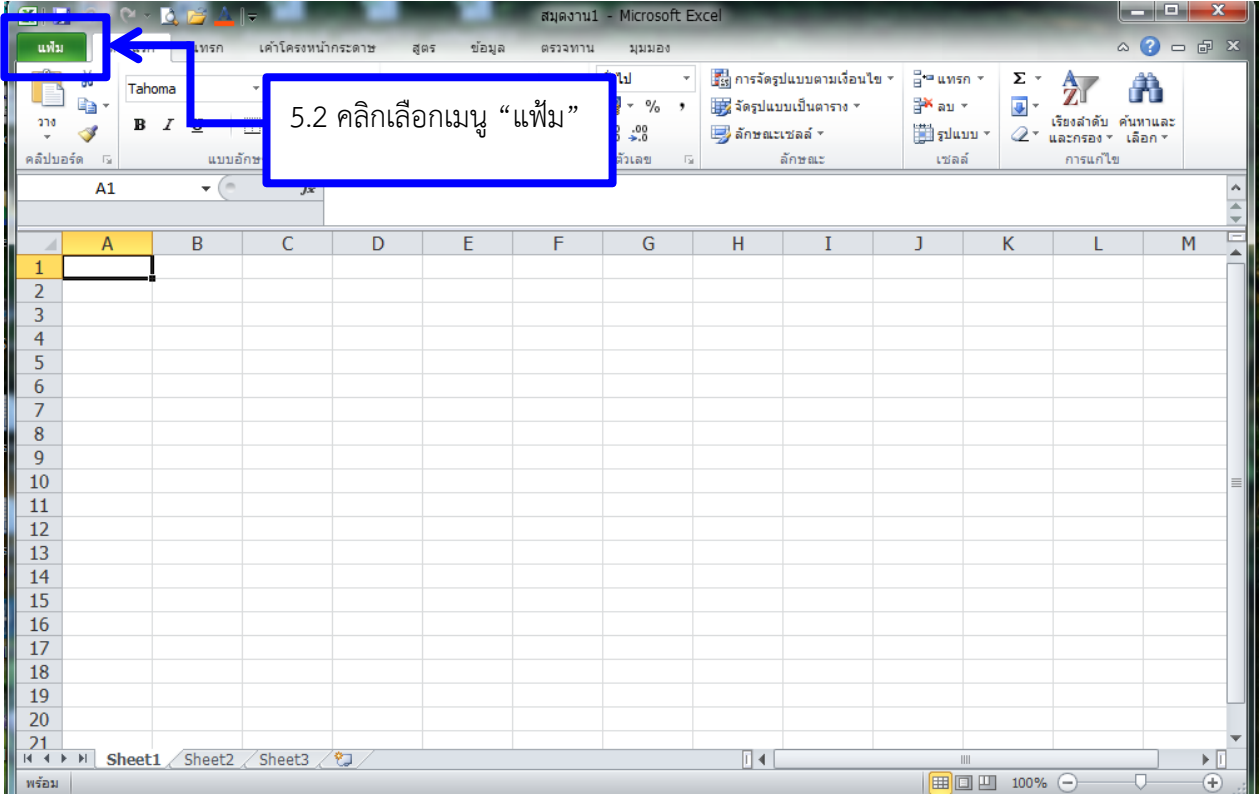
ข้อมูล ณ วันที่ 14 พฤศจิกายน 2560

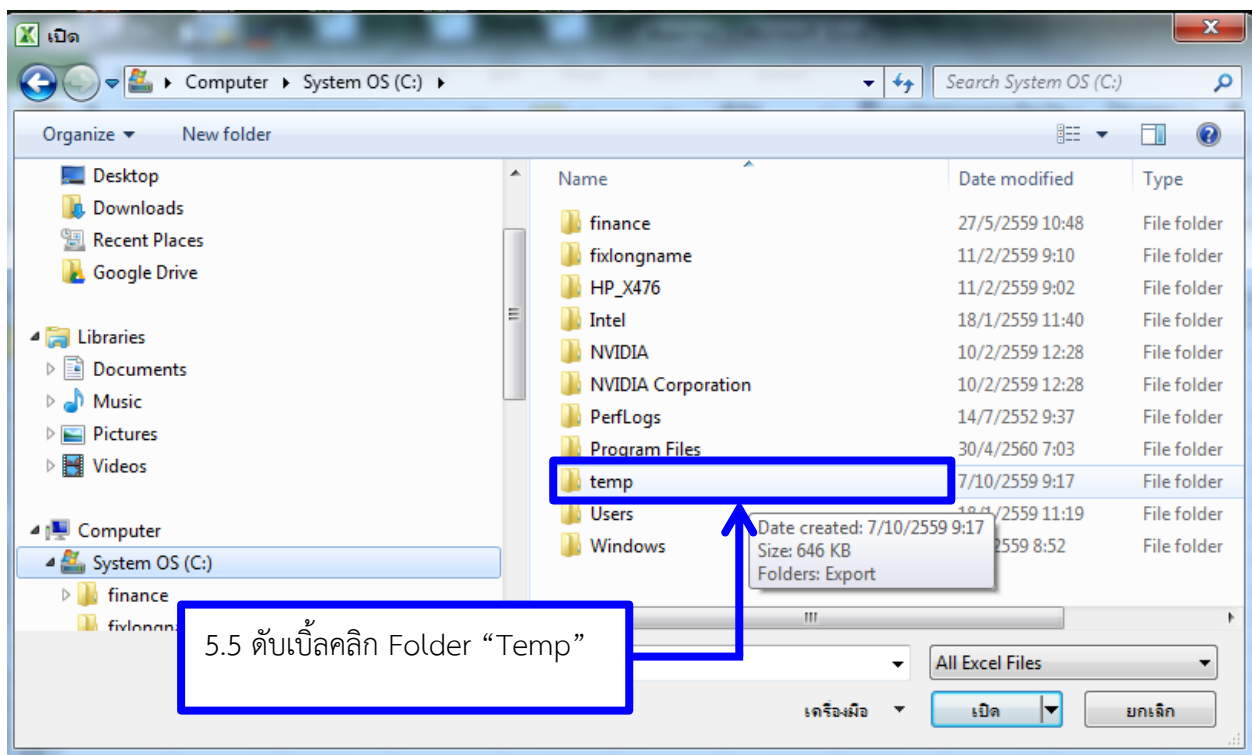
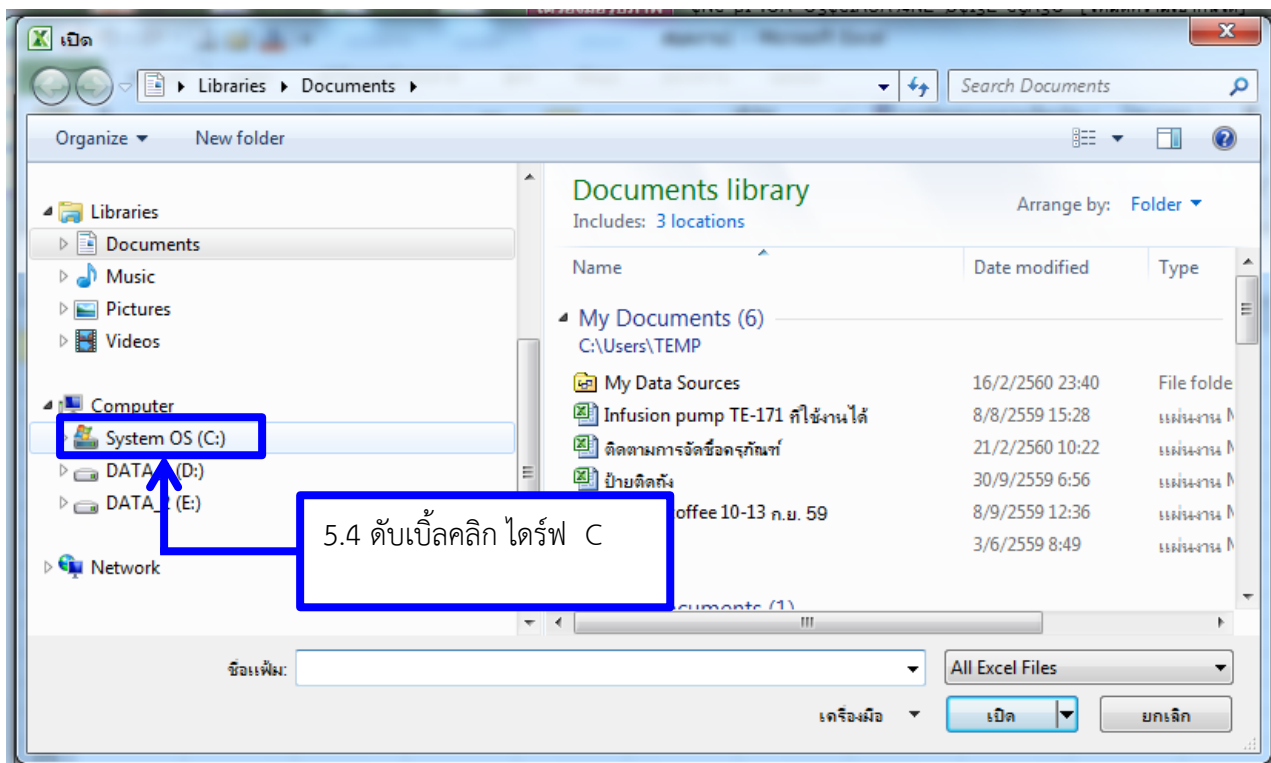
4.9 กดปุ่ม “จบการทำงาน” เพื่อ
ออกจากโปรแกรม

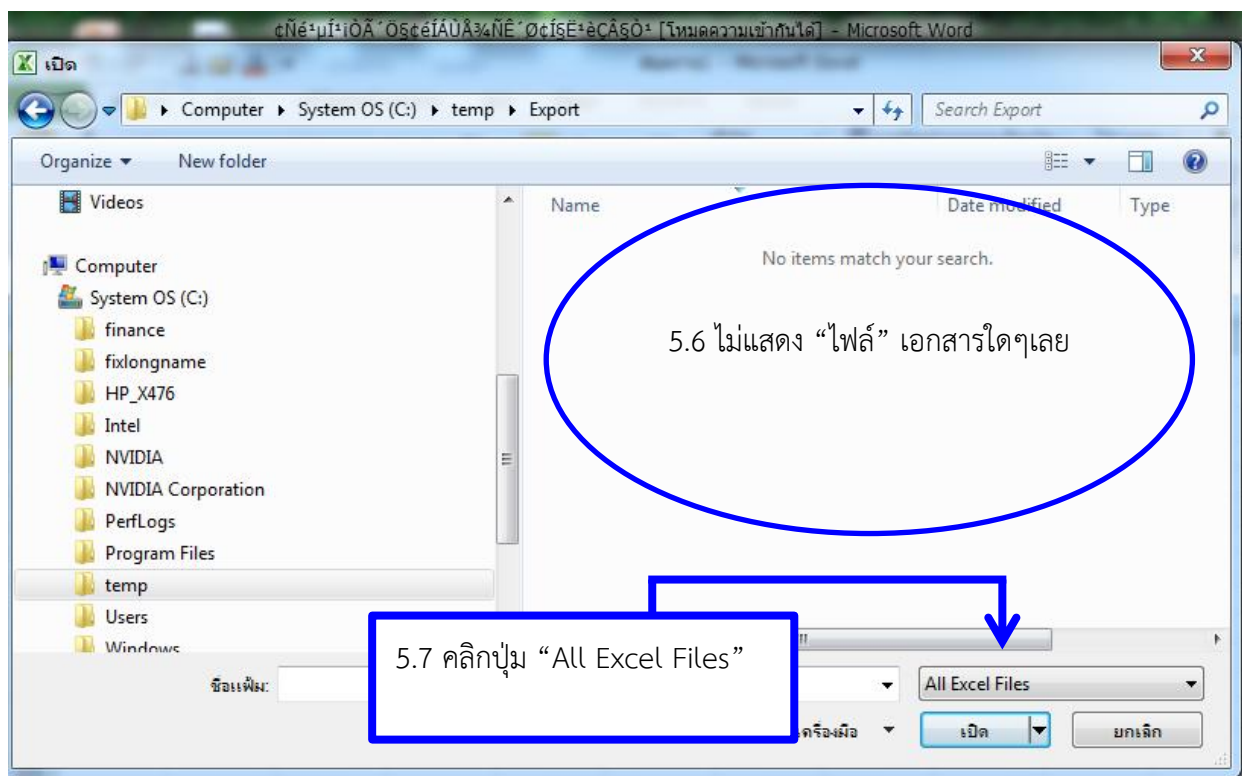
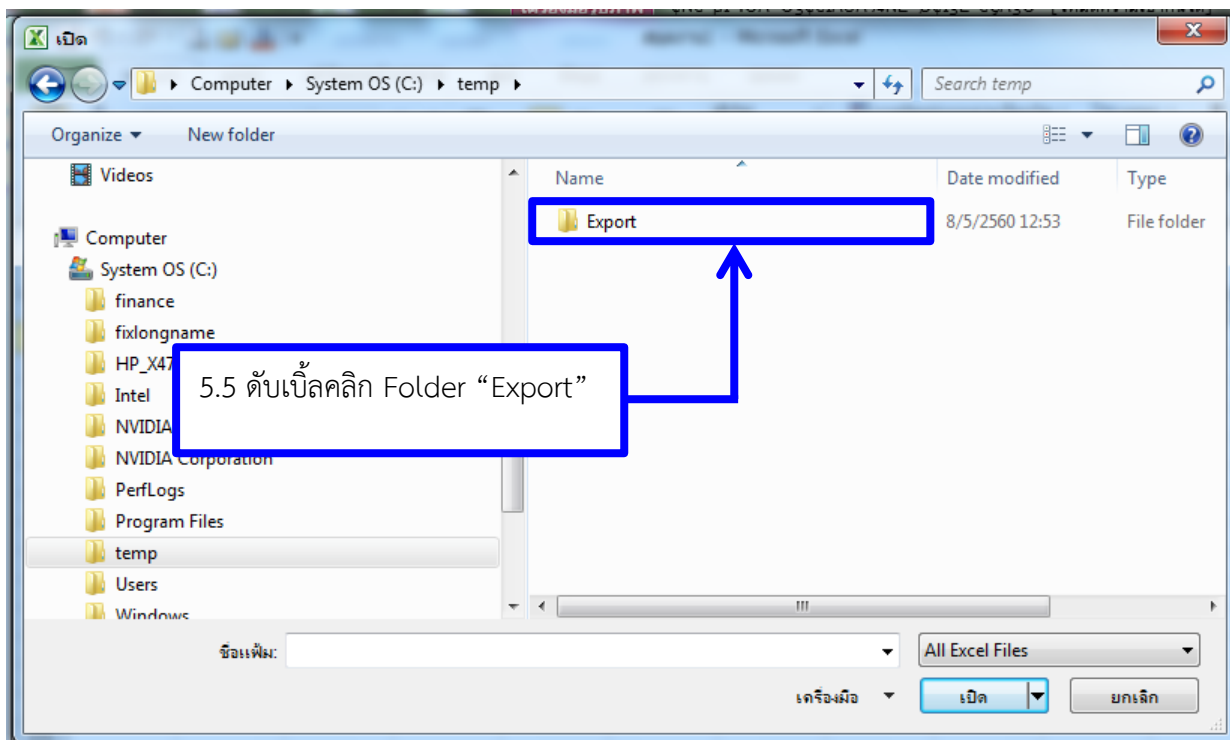
5. การเปิดข้อมูลเพื่อใช้งาน

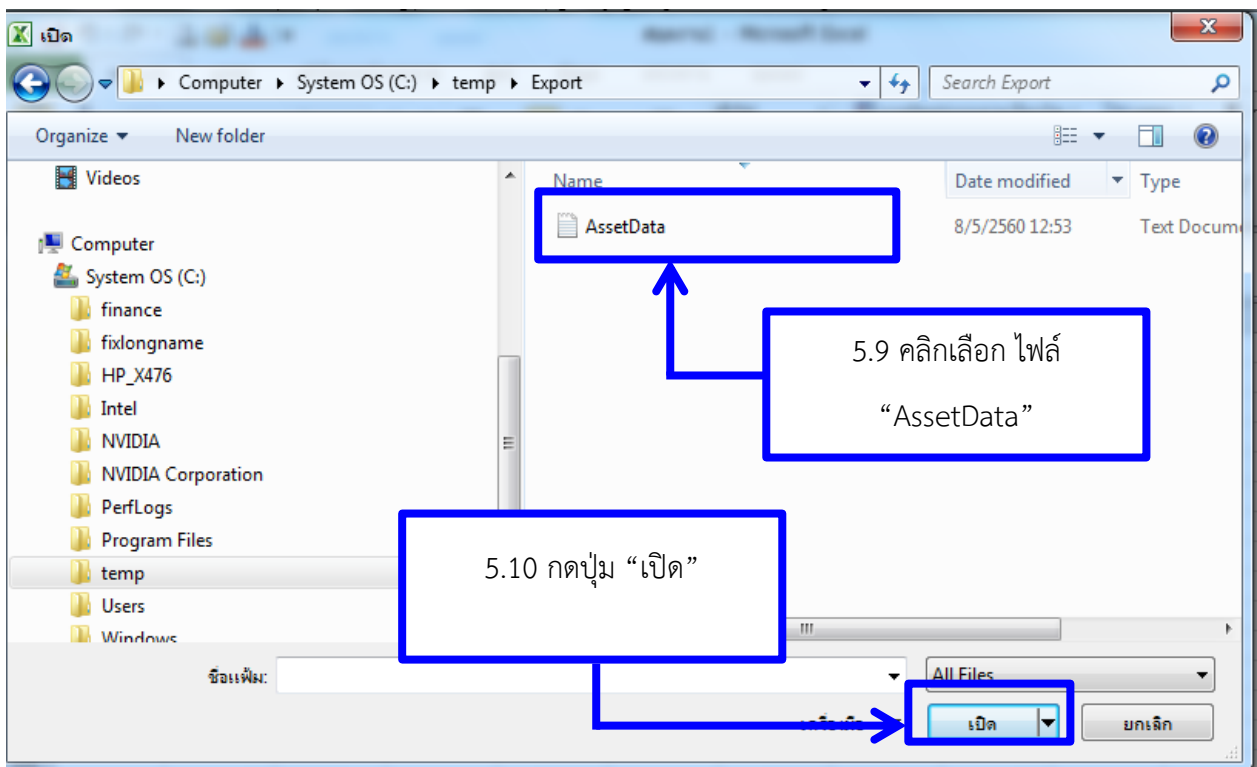
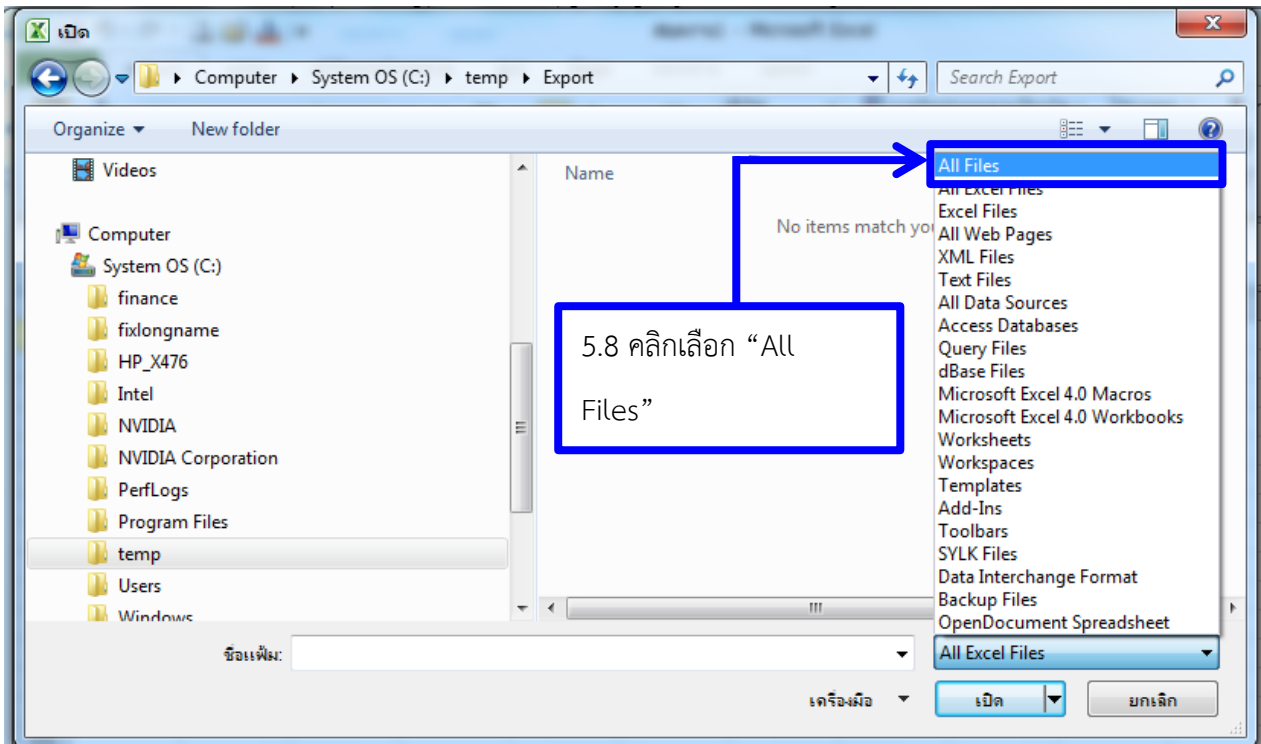


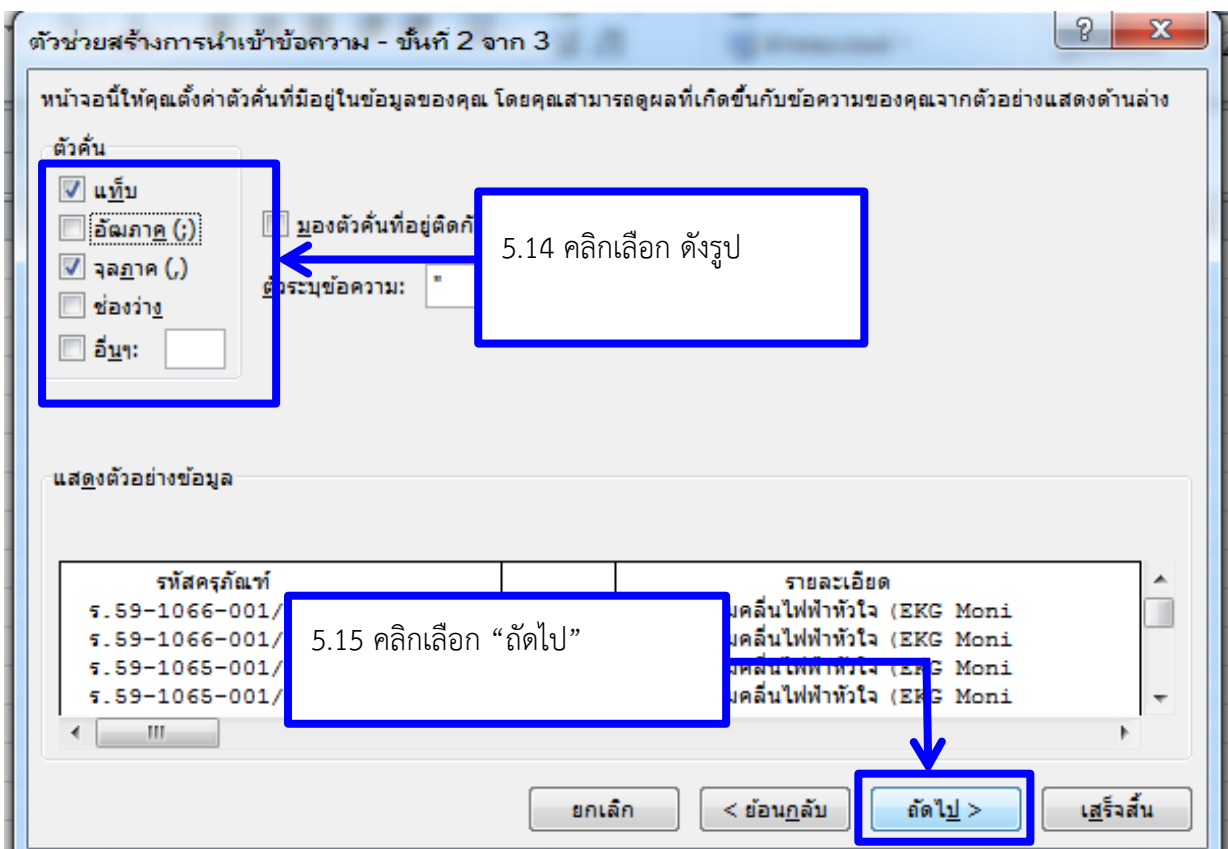
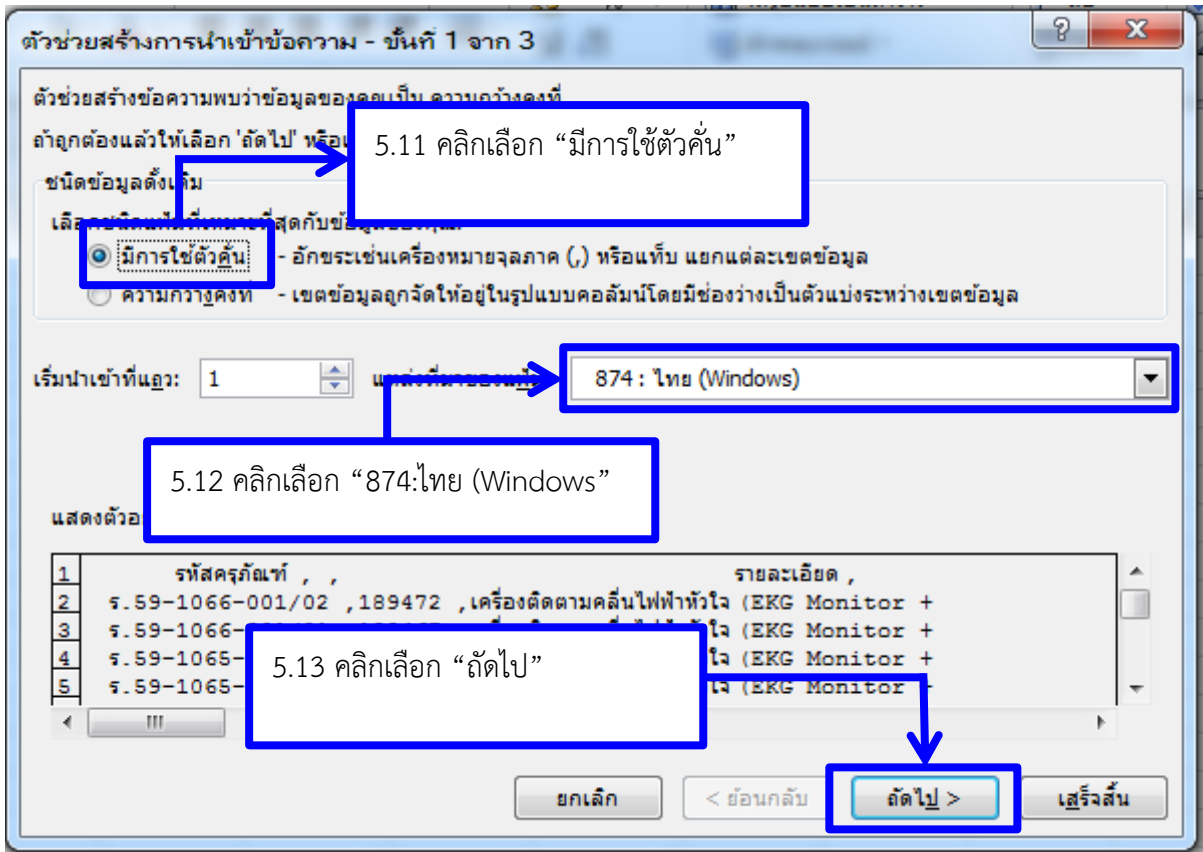
5.1 ดับเบิ้ลคลิกโปรแกรม Microsoft Excel

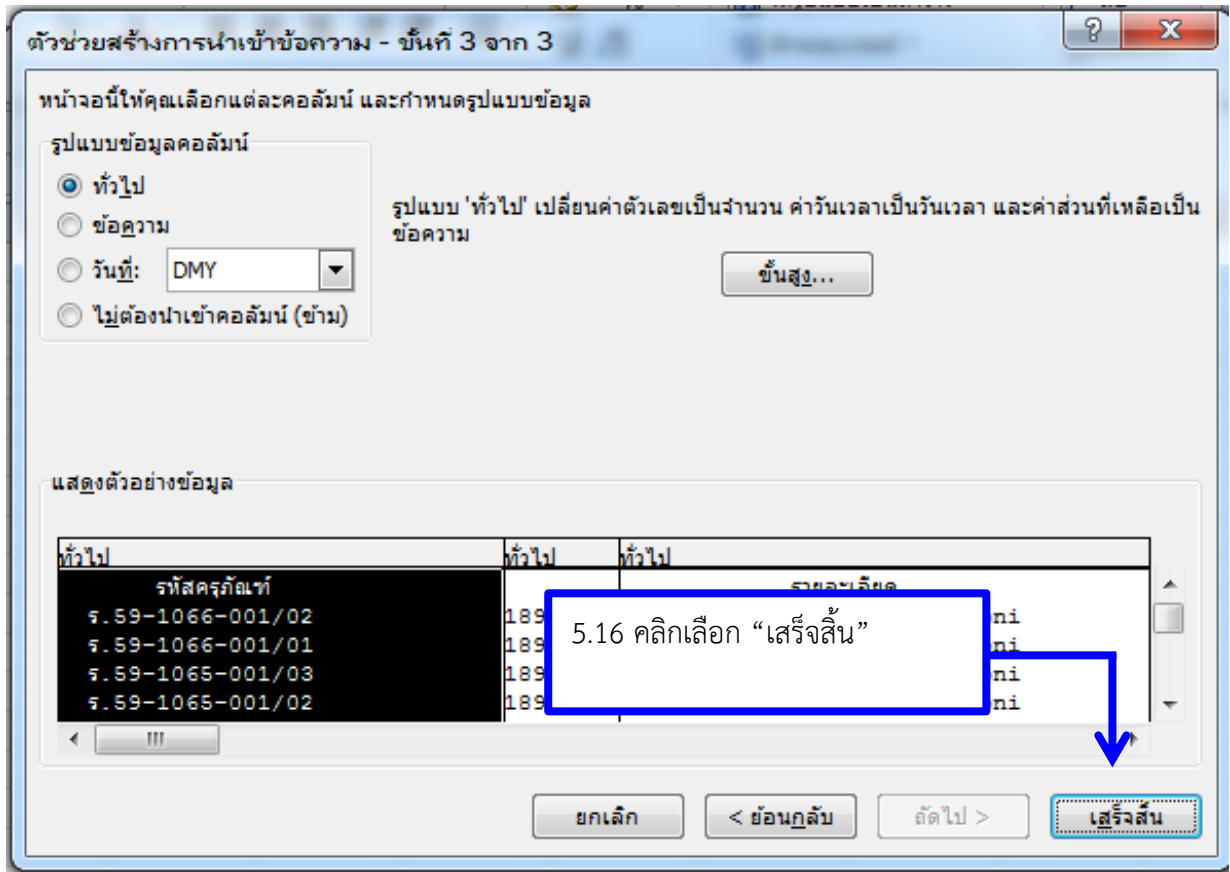












AssetData - Microsoft Excel

จะปรากฏข้อมูลดังรูป (เลือกใช้ข้อมูลตามต้องการ)

	A	B	C	D	E	F	G	H	I	J	K	L	M
1													
2	ร.59-10	189472	เครื่องตัด	0	2559	เงินรายได้	ศูนย์อุปกรณ์	ใช้การได้				ครุภัณฑ์ไฟ	10
3	ร.59-10	189467	เครื่องตัด	345178	2559	เงินรายได้	ศูนย์อุปกรณ์	ใช้การได้				ครุภัณฑ์	8
4	ร.59-10	189468	เครื่องตัด	0	2559	เงินรายได้	ศูนย์อุปกรณ์	ใช้การได้				ครุภัณฑ์	8
5	ร.59-10	189465	เครื่องตัด	0	2559	เงินรายได้	ศูนย์อุปกรณ์	ใช้การได้				ครุภัณฑ์	8
6	ร.59-10	189461	เครื่องตัด	61000	2559	เงินรายได้	ศูนย์อุปกรณ์	ใช้การได้		รุ่น MX550		ครุภัณฑ์	8
7	ร.59-10	189457	เครื่องตรวจ	0	2559	เงินรายได้	ศูนย์อุปกรณ์	ใช้การได้				ครุภัณฑ์	8
8	ร.59-10	189455	เครื่องตรวจ	189847.8	2559	เงินรายได้	ศูนย์อุปกรณ์	ใช้การได้				ครุภัณฑ์	8
9	ร.59-10	189456	เครื่องตรวจ	0	2559	เงินรายได้	ศูนย์อุปกรณ์	ใช้การได้				ครุภัณฑ์	8
10	ร.59-10	189454	เครื่องตรวจ	189847.8	2559	เงินรายได้	ศูนย์อุปกรณ์	ใช้การได้				ครุภัณฑ์	8
11	ร.59-10	189584	เครื่องตัด	0	2559	เงินรายได้	ศูนย์อุปกรณ์	ใช้การได้				ครุภัณฑ์	8
12	ร.59-10	189581	เครื่องตัด	131178	2559	เงินรายได้	ศูนย์อุปกรณ์	ใช้การได้		รุ่น X		ครุภัณฑ์	8
13	ร.59-10	188758	พัดลมตั้ง	1290	2559	เงินรายได้	ศูนย์อุปกรณ์	ใช้การได้		ชาร์ป รุ่น PJ		ครุภัณฑ์	12
14	ร.59-00	188192	เครื่องตรวจ	31000	2559	เงินรายได้	ศูนย์อุปกรณ์	ใช้การได้		ยี่ห้อ Natus		ครุภัณฑ์	8
15	ร.59-00	188191	เครื่องตรวจ	31000	2559	เงินรายได้	ศูนย์อุปกรณ์	ใช้การได้		ยี่ห้อ Natus		ครุภัณฑ์	8
16	ร.59-00	188190	เครื่องตรวจ	31000	2559	เงินรายได้	ศูนย์อุปกรณ์	ใช้การได้		ยี่ห้อ Natus		ครุภัณฑ์	8
17	ร.59-00	188188	เครื่องตรวจ	31000	2559	เงินรายได้	ศูนย์อุปกรณ์	ใช้การได้		SICU		ครุภัณฑ์	8
18	ร.59-00	188187	เครื่องตรวจ	31000	2559	เงินรายได้	ศูนย์อุปกรณ์	ใช้การได้		SICU		ครุภัณฑ์	8
19	ร.59-00	188186	เครื่องตรวจ	31000	2559	เงินรายได้	ศูนย์อุปกรณ์	ใช้การได้		SICU		ครุภัณฑ์	8
20	ร.59-00	188185	เครื่องตรวจ	31000	2559	เงินรายได้	ศูนย์อุปกรณ์	ใช้การได้		SICU		ครุภัณฑ์	8
21	ร.59-00	188184	เครื่องตรวจ	31000	2559	เงินรายได้	ศูนย์อุปกรณ์	ใช้การได้		SICU		ครุภัณฑ์	8

6. การค้นหาข้อมูล (กรณีมีการ Export Data ซ้ำ)

6.1 ลบตัวเลข “ปี งบประมาณ.”
ให้เป็นช่องว่าง

ปี งบประมาณ: 2560

รหัสครุภัณฑ์: []

ปีงบประมาณ: []

ราคา: 0.00

ปีงบประมาณ: []

จัดซื้อโดยงบประมาณ: []

ภาควิชา/หน่วยงาน: []

สถานะ: []

Buttons: ค้นหาข้อมูล, Export Data

Footer: Sticker 1 ดวง 7x3, บันทึกการตรวจสอบครุภัณฑ์, แก้ไขข้อมูลครุภัณฑ์, บันทึกตรวจสอบครุภัณฑ์ By Admin, โอนย้าย-บริจาค-แทงซาก, ประวัติโอนย้าย/แทงซาก, จบการทำงาน

6.2 คลิกเลือกหน่วยงานโดยการทำ
เครื่องหมาย ✓

ปี งบประมาณ: []

รหัสครุภัณฑ์: []

ปีงบประมาณ: []

ราคา: 0.00

ปีงบประมาณ: []

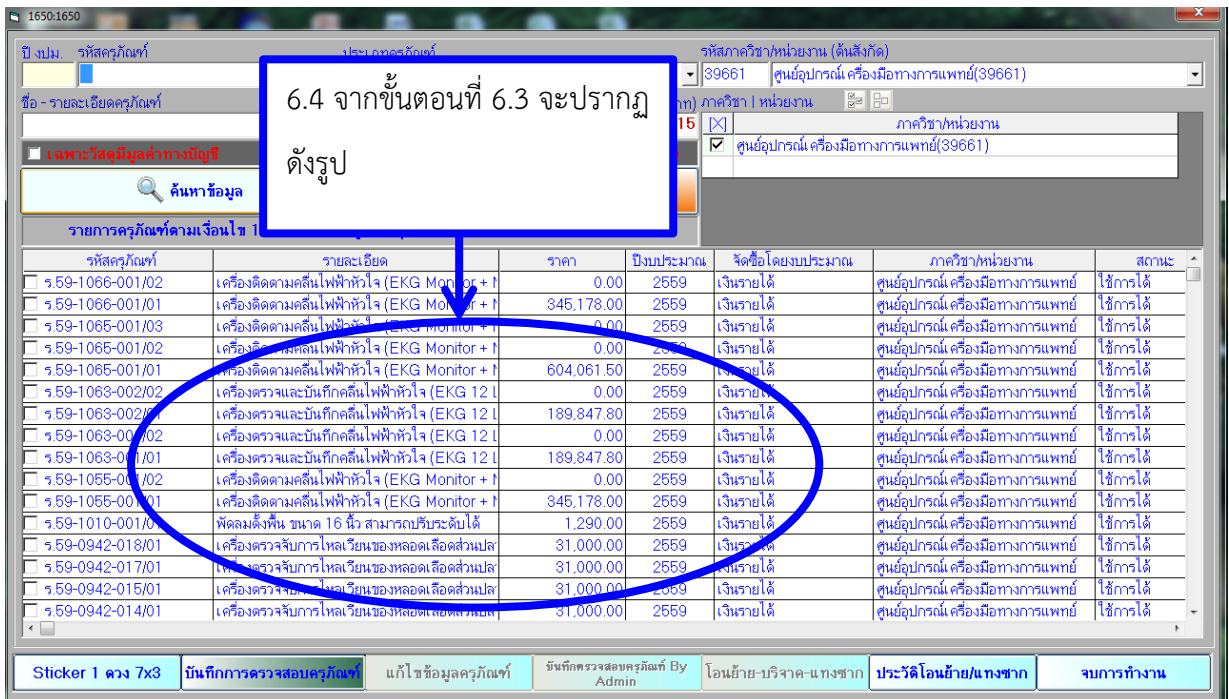
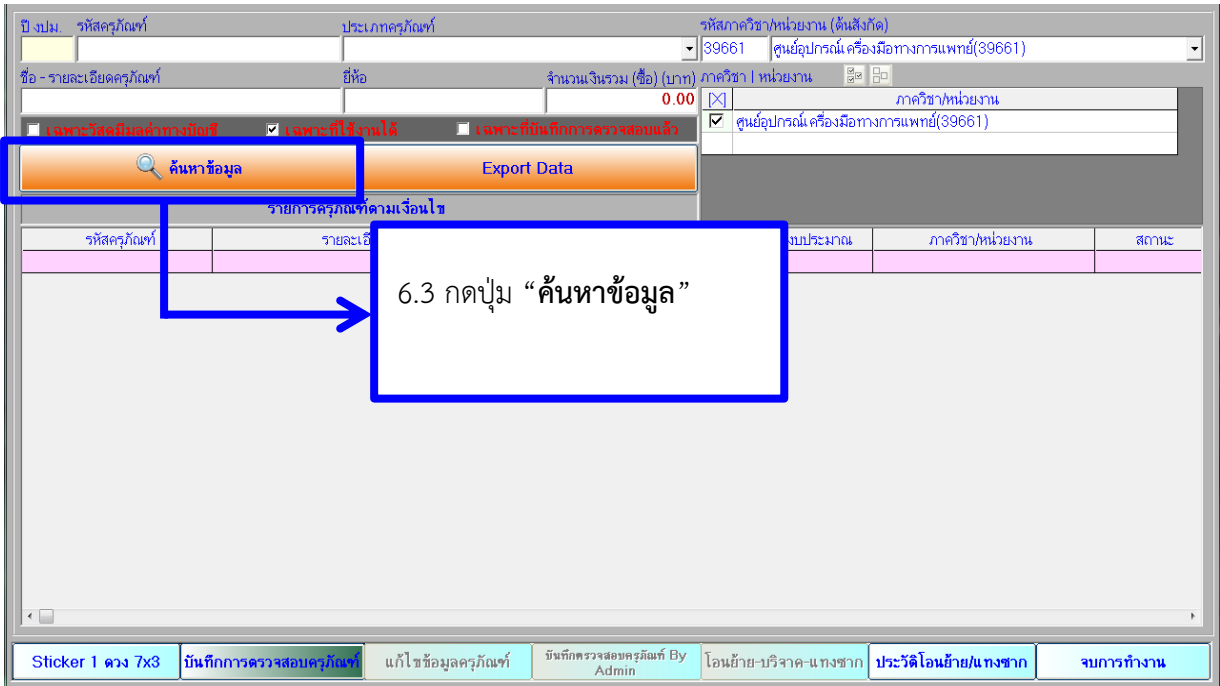
จัดซื้อโดยงบประมาณ: []

ภาควิชา/หน่วยงาน: []

สถานะ: []

Buttons: ค้นหาข้อมูล, Export Data

Footer: Sticker 1 ดวง 7x3, บันทึกการตรวจสอบครุภัณฑ์, แก้ไขข้อมูลครุภัณฑ์, บันทึกตรวจสอบครุภัณฑ์ By Admin, โอนย้าย-บริจาค-แทงซาก, ประวัติโอนย้าย/แทงซาก, จบการทำงาน



1635:1635

ปี ป.ม. รหัสครุภัณฑ์ ประเภทครุภัณฑ์ รหัสสาขา/หน่วยงาน (ต้นสังกัด) 39661 ศูนย์อุปกรณ์ เครื่องมือทางการแพทย์(39661)

ชื่อ - รายละเอียดครุภัณฑ์ ยี่ห้อ จำนวนเงินรวม (ชื่อ) บาท 264,365,583.15

เฉพาะวัสดุที่มีค่าทางบัญชี เฉพาะที่ใช้ขายได้ เฉพาะที่ป้องกันการตรวจสอบแล้ว

ค้นหาข้อมูล Export Data

รายการครุภัณฑ์ตามเงื่อนไข 1636 รายการ มูลค่าครุภัณฑ์คงเหลือ 99,869,023.68 บาท

รหัสครุภัณฑ์	รายละเอียด	ราคา	ปีงบประมาณ	จัดซื้อโดยงบประมาณ	ภาควิชา/หน่วยงาน	สถานะ
ร.59-1066-001/02	เครื่องติดตามคลื่นไฟฟ้าหัวใจ (EKG Monitor + N	0.00	2559	เงินรายได้	ศูนย์อุปกรณ์ เครื่องมือทางการแพทย์	ใช้การได้
ร.59-1066-001/01	เครื่องติดตามคลื่นไฟฟ้าหัวใจ (EKG Monitor + N	345,178.00	2559	เงินรายได้	ศูนย์อุปกรณ์ เครื่องมือทางการแพทย์	ใช้การได้
ร.59-1065-001/03	เครื่องติดตามคลื่นไฟฟ้าหัวใจ (EKG Monitor + N	0.00	2559	เงินรายได้	ศูนย์อุปกรณ์ เครื่องมือทางการแพทย์	ใช้การได้
ร.59-1065-001/02	เครื่องติดตามคลื่นไฟฟ้าหัวใจ (EKG Monitor + N	0.00	2559	เงินรายได้	ศูนย์อุปกรณ์ เครื่องมือทางการแพทย์	ใช้การได้
ร.59-1065-001/01	เครื่องติดตามคลื่นไฟฟ้าหัวใจ (EKG Monitor + N	604,061.50	2559	เงินรายได้	ศูนย์อุปกรณ์ เครื่องมือทางการแพทย์	ใช้การได้
ร.59-1063-002/02	เครื่องตรวจและบันทึกคลื่นไฟฟ้าหัวใจ (EKG 12 L	0.00	2559	เงินรายได้	ศูนย์อุปกรณ์ เครื่องมือทางการแพทย์	ใช้การได้
ร.59-1063-002/01	เครื่องตรวจและบันทึกคลื่นไฟฟ้าหัวใจ (EKG 12 L	189,847.80	2559	เงินรายได้	ศูนย์อุปกรณ์ เครื่องมือทางการแพทย์	ใช้การได้
ร.59-1063-001/02	เครื่องตรวจและบันทึกคลื่นไฟฟ้าหัวใจ (EKG 12 L	0.00	2559	เงินรายได้	ศูนย์อุปกรณ์ เครื่องมือทางการแพทย์	ใช้การได้
ร.59-1063-001/01	เครื่องตรวจและบันทึกคลื่นไฟฟ้าหัวใจ (EKG 12 L	189.8			ศูนย์อุปกรณ์ เครื่องมือทางการแพทย์	ใช้การได้
ร.59-1065-001/02	เครื่องติดตามคลื่นไฟฟ้าหัวใจ (EKG Monitor + N	0.00			ศูนย์อุปกรณ์ เครื่องมือทางการแพทย์	ใช้การได้
ร.59-1065-001/01	เครื่องติดตามคลื่นไฟฟ้าหัวใจ (EKG Monitor + N	345.1			ศูนย์อุปกรณ์ เครื่องมือทางการแพทย์	ใช้การได้
ร.59-1010-001/01	ฟิล์มดัดพื้น ขนาด 16 นิ้ว สามารถปรับระดับได้	1.2			ศูนย์อุปกรณ์ เครื่องมือทางการแพทย์	ใช้การได้
ร.59-0942-018/01	เครื่องตรวจจัดการไหลเวียนของหลอดเลือดส่วนปลาย	31.0			ศูนย์อุปกรณ์ เครื่องมือทางการแพทย์	ใช้การได้
ร.59-0942-017/01	เครื่องตรวจจัดการไหลเวียนของหลอดเลือดส่วนปลาย	31.0			ศูนย์อุปกรณ์ เครื่องมือทางการแพทย์	ใช้การได้
ร.59-0901-002/01	เครื่องมือเลเซอร์ออกซิดาซันชนิดเคลื่อนที่ได้	120.0			ศูนย์อุปกรณ์ เครื่องมือทางการแพทย์	ใช้การได้
ร.59-0901-001/01	เครื่องมือเลเซอร์ออกซิดาซันชนิดเคลื่อนที่ได้	120,000.00	2559	เงินรายได้	ศูนย์อุปกรณ์ เครื่องมือทางการแพทย์	ใช้การได้

Sticker 1 ดวง 7x3 บันทึกการตรวจสอบครุภัณฑ์ แก้ไขข้อมูลครุภัณฑ์ บันทึกตรวจสอบครุภัณฑ์ By Admin โอนย้าย-บริจาค-แทงซาก ประวัติโอนย้าย/แทงซาก **จบการทำงาน**

6.7 กดปุ่ม “จบการทำงาน” เพื่อออกจากโปรแกรม

จัดการข้อมูล Barcode ครุภัณฑ์ คณะแพทยศาสตร์

ขึ้นทะเบียนครุภัณฑ์ใหม่

ค้นหา/พิมพ์ Barcode

ตรวจสอบข้อมูลครุภัณฑ์จาก Barcode

ตรวจสอบครุภัณฑ์ประจำปี

ผู้ตรวจสอบบัญชีครุภัณฑ์

รายงานการตรวจเช็คครุภัณฑ์

จัดการข้อมูลระบบงาน

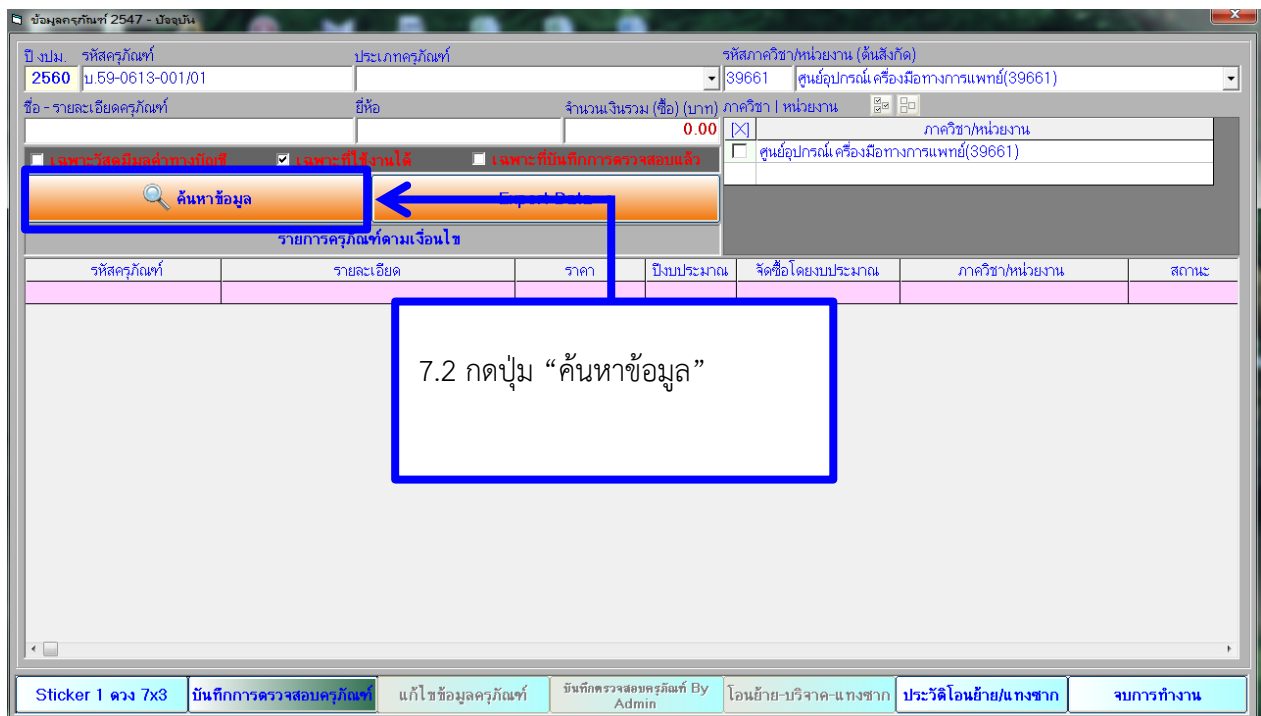
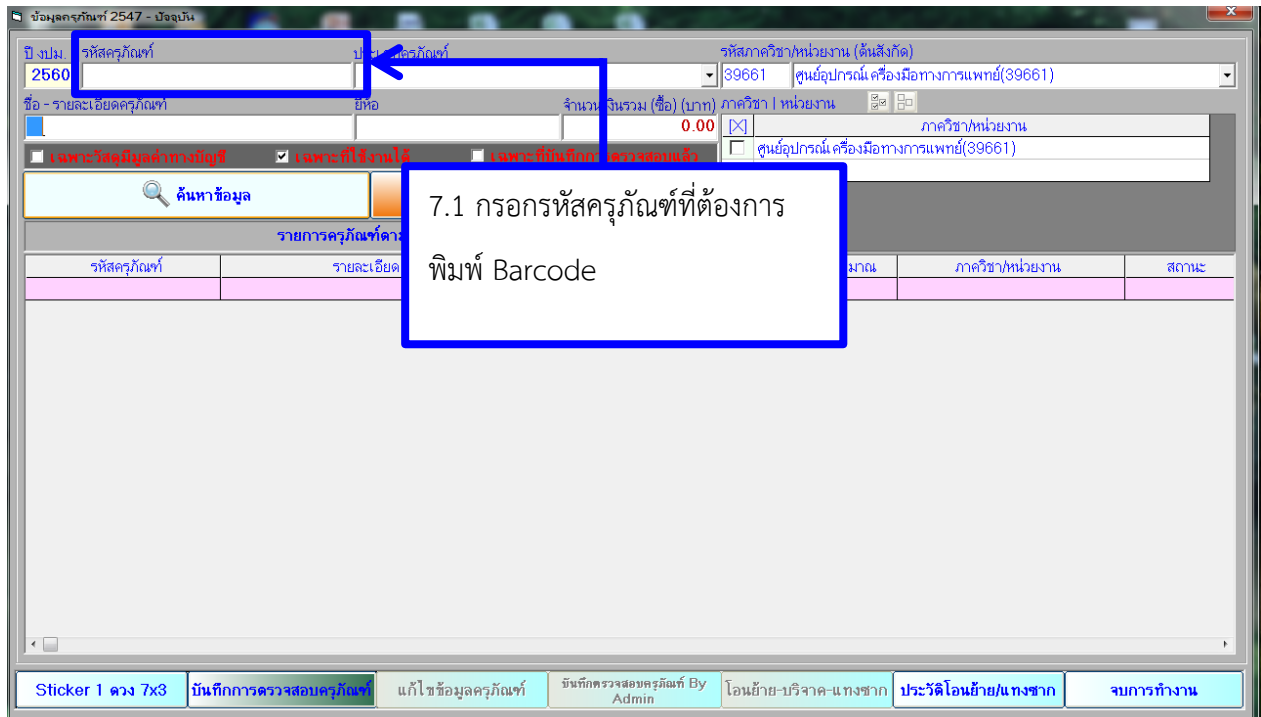
จบการทำงาน

ข้อมูล ณ วันที่ 14 พฤศจิกายน 2560

6.8 กดปุ่ม “จบการทำงาน” เพื่อออกจากโปรแกรม

ย้อนกลับไปทำตามขั้นตอนที่ 5 การเปิดข้อมูลเพื่อใช้งาน

7. การพิมพ์ Barcode



ปีงบประมาณ: 2560 รหัสครุภัณฑ์: บ.59-0613-001/01 ประเภทครุภัณฑ์: รหัสสาขาวิชา/หน่วยงาน (ต้นสังกัด): 39661 ศูนย์อุปกรณ์เครื่องมือทางการแพทย์(39661)

ชื่อ-รายละเอียดครุภัณฑ์: ยี่ห้อ: จำนวนเงินรวม (ชื่อ) (บาท): 28,000.00 ภาควิชา/หน่วยงาน: ภาควิชา/หน่วยงาน ศูนย์อุปกรณ์เครื่องมือทางการแพทย์(39661)

เฉพาะวัสดุมีมูลค่าทางบัญชี เฉพาะที่ใช้รวมได้ เฉพาะที่ใช้เพื่อการตรวจสอบแล้ว

ค้นหาข้อมูล Export Data

รายการครุภัณฑ์ตามเงื่อนไข 1 รายการ มูลค่าครุภัณฑ์คงเหลือ 24,205.00 บาท

รหัสครุภัณฑ์	รายละเอียด	ราคา	ปีงบประมาณ	จัดซื้อโดยงบประมาณ	ภาควิชา/หน่วยงาน	สถานะ
<input type="checkbox"/> บ.59-0613-001/01	เครื่องวัดความเข้มสนามของออกซิเจนในเลือด (Pus	28,000.00	2559	อื่นๆ	ศูนย์อุปกรณ์เครื่องมือทางการแพทย์	ใช้การได้

7.3 จากขั้นตอน 7.2 จะปรากฏดังรูป

Sticker 1 ดวง 7x3 บันทึกการตรวจสอบครุภัณฑ์ แก้ไขข้อมูลครุภัณฑ์ บันทึกตรวจสอบครุภัณฑ์ By Admin โอนย้าย-บริจาค-แทงซาก ประวัติโอนย้าย/แทงซาก จบการทำงาน

ปีงบประมาณ: 2560 รหัสครุภัณฑ์: บ.59-0613-001/01 ประเภทครุภัณฑ์: รหัสสาขาวิชา/หน่วยงาน (ต้นสังกัด): 39661 ศูนย์อุปกรณ์เครื่องมือทางการแพทย์(39661)

ชื่อ-รายละเอียดครุภัณฑ์: ยี่ห้อ: จำนวนเงินรวม (ชื่อ) (บาท): 28,000.00 ภาควิชา/หน่วยงาน: ภาควิชา/หน่วยงาน ศูนย์อุปกรณ์เครื่องมือทางการแพทย์(39661)

เฉพาะวัสดุมีมูลค่าทางบัญชี เฉพาะที่ใช้รวมได้ เฉพาะที่ใช้เพื่อการตรวจสอบแล้ว

ค้นหาข้อมูล Export Data

รายการครุภัณฑ์ตามเงื่อนไข 1 รายการ มูลค่าครุภัณฑ์คงเหลือ 24,205.00 บาท

รหัสครุภัณฑ์	รายละเอียด	ราคา	ปีงบประมาณ	จัดซื้อโดยงบประมาณ	ภาควิชา/หน่วยงาน	สถานะ
<input checked="" type="checkbox"/> บ.59-0613-001/01	เครื่องวัดความเข้มสนามของออกซิเจนในเลือด	28,000.00	2559	อื่นๆ	ศูนย์อุปกรณ์เครื่องมือทางการแพทย์	ใช้การได้

7.4 คลิกเลือกรหัสครุภัณฑ์ที่ต้องการพิมพ์ Barcode

Sticker 1 ดวง 7x3 บันทึกการตรวจสอบครุภัณฑ์ แก้ไขข้อมูลครุภัณฑ์ บันทึกตรวจสอบครุภัณฑ์ By Admin โอนย้าย-บริจาค-แทงซาก ประวัติโอนย้าย/แทงซาก จบการทำงาน

