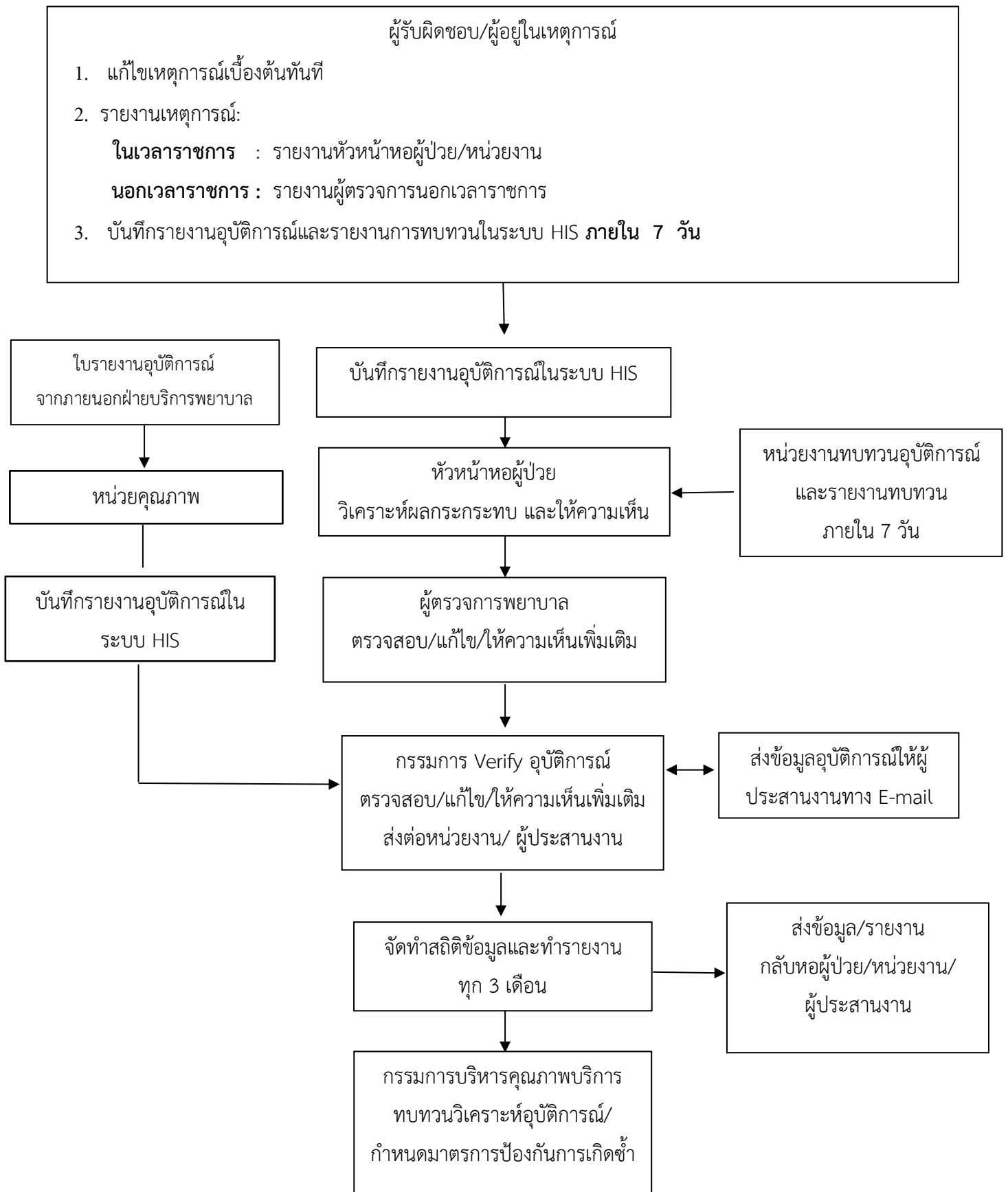


## ขั้นตอนการรายงานอุบัติการณ์ ฝ่ายบริการพยาบาล



## การรายงานอุบัติการณ์/เหตุการณ์รุนแรง (Sentinel event)

- เป็นอุบัติการณ์รุนแรงมาก (ระดับ G, H, I / 4-5) ต้องรายงาน ทันที
- เป็นอุบัติการณ์รุนแรงมากปานกลาง (ระดับ E, F / 3-4) ต้องรายงาน ภายใน 6 ชั่วโมง

### ด้านการรักษาพยาบาล (Medical)

- (1) การรักษาผิด/การทำหัตถการผิด/การวินิจฉัยผิด (Lab, x-ray)/การให้ยา/เลือด/IV ผิด จนเป็นเหตุให้ผู้ป่วย ได้รับความเสียหายระยะยาวถึงพิการ และ/หรือเสียชีวิต และทำให้องค์กรเสียชื่อเสียงและเสื่อมศรัทธา
- (2) ผู้ป่วยตกเตียงได้รับบาดเจ็บเป็นเหตุให้ทุพพลภาพหรือถึงแก่ชีวิต
- (3) ผู้ป่วยหรือญาติฆ่าตัวตายในบริเวณโรงพยาบาลสงขลานครินทร์

### ระบบบริการ (Non-Medical)

- (4) การทะเลาะวิวาท / การทำร้ายร่างกายที่รุนแรง ทำให้บาดเจ็บสาหัส
  - (5) การล่องละเมิดทางเพศ
  - (6) เกิดอัคคีภัยที่ไม่สามารถดับได้
  - (7) ชู่วางระเบิด
  - (8) โจรกรรมทรัพย์สินของทางราชการหรือผู้ป่วย
  - (9) อุบัติการณ์ที่ไม่เกิดความเสียหายรุนแรงในขณะนั้น แต่เล็งเห็นว่าจะเกิดความเสียหายรุนแรงตามมา
- การจัดการของผู้รับผิดชอบ/ผู้อยู่ในเหตุการณ์
1. แก้ไขเหตุการณ์เบื้องต้นทันที
  2. รายงานเหตุการณ์ด้วยวาจาทันที:
    - (1) ในเวลาราชการ : รายงานหัวหน้าชั้นต้น/หัวหน้างาน/หอผู้ป่วยเพื่อดำเนินการต่อตามลำดับ
    - (2) นอกเวลาราชการ : รายงานหัวหน้าเวร/ผู้ตรวจการนอกเวลาราชการ ผู้อำนวยการโรงพยาบาลนอกเวลาราชการเพื่อดำเนินการต่อตามลำดับ
  3. บันทึกรายงานอุบัติการณ์และรายงานการทบทวนในระบบ HIS ภายใน 3 วัน