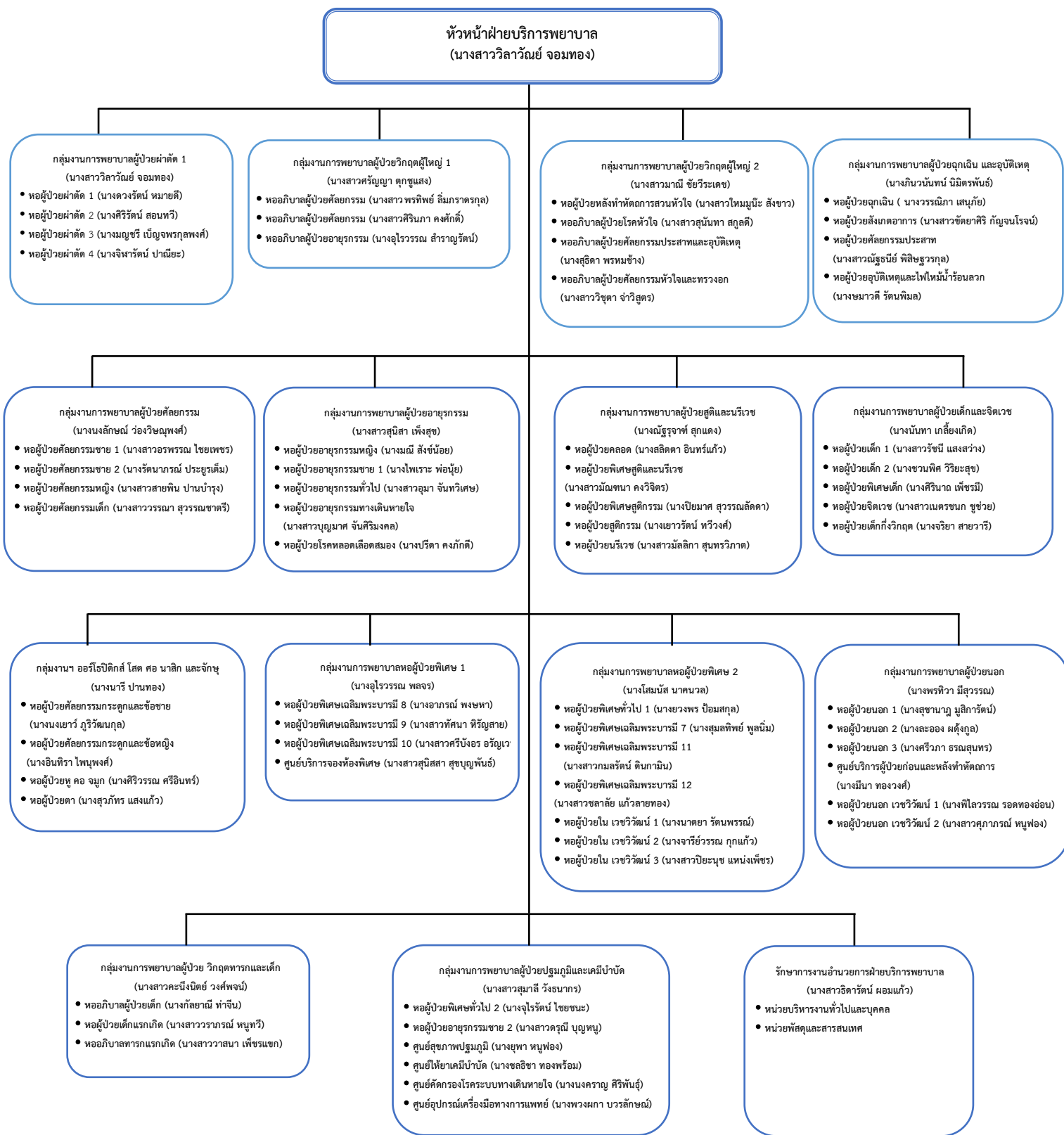


แผนภูมิโครงสร้างสายการบังคับบัญชา ฝ่ายบริการพยาบาล



หมายเหตุ: รองและผู้ช่วยหัวหน้าฝ่ายบริการพยาบาล แต่งตั้งโดยหัวหน้าฝ่ายบริการพยาบาลมีวาระการปฏิบัติงานตามวาระการดำรงตำแหน่งของหัวหน้าฝ่ายบริการพยาบาล เป็นภาระงานคู่ขนานกับภาระงานปกติประกอบด้วยผู้ตรวจการพยาบาล และหัวหน้าหอผู้ป่วย รวม 26 คน

แผนภูมิการบริหารองค์กร ฝ่ายบริการพยาบาล

