

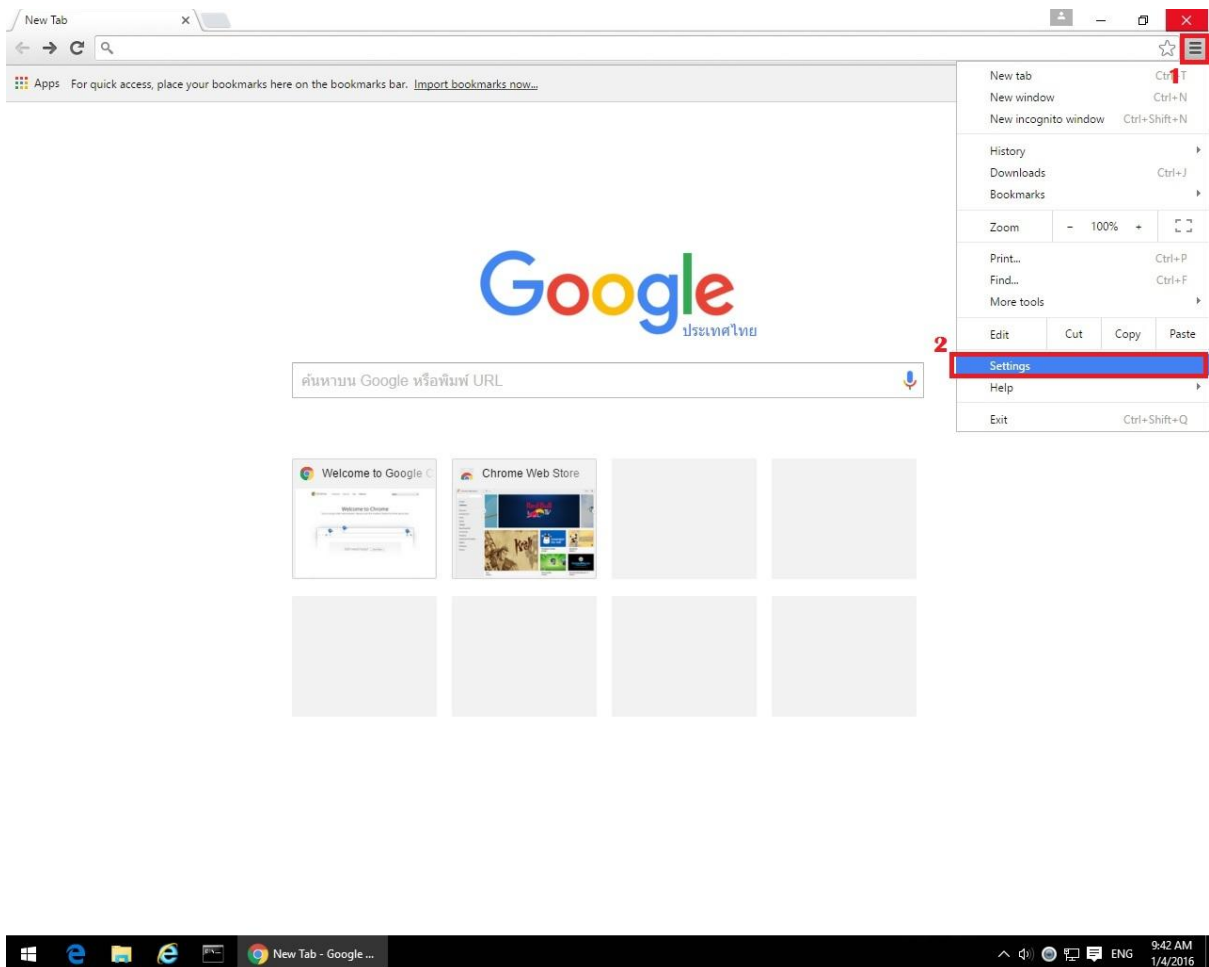
วิธีกำหนดค่า proxy setting สำหรับใช้งานผ่าน ระบบ Internet นอก

คณะแพทยศาสตร์ และนอภมหาวิทยาลัยสงขลานครินทร์

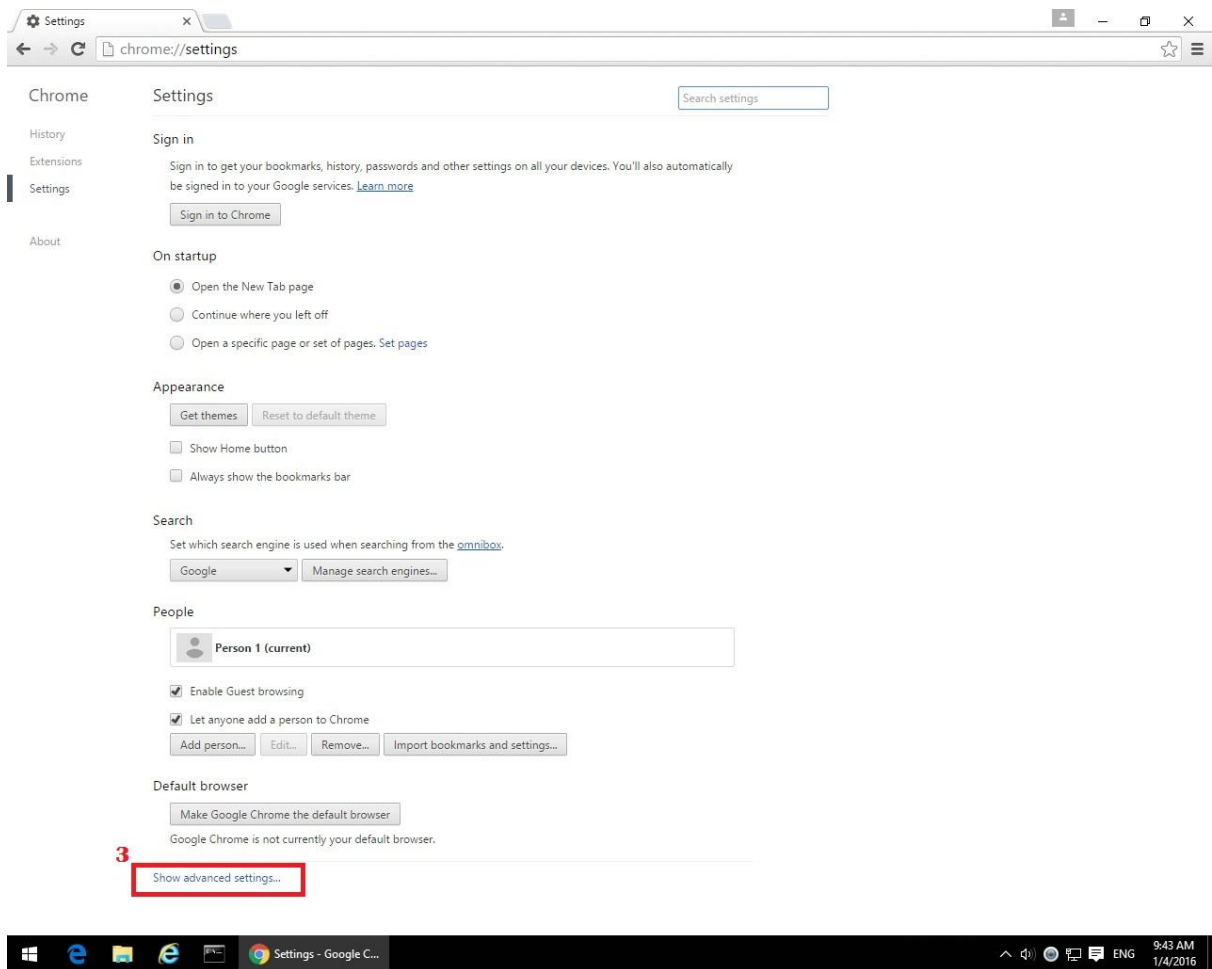
(สำหรับผู้ใช้ Google Chrome)

*** อ้างอิงจาก Google Chrome เวอร์ชัน 47.0.2526.106 m ภาษาอังกฤษ บน Windows 10 ***

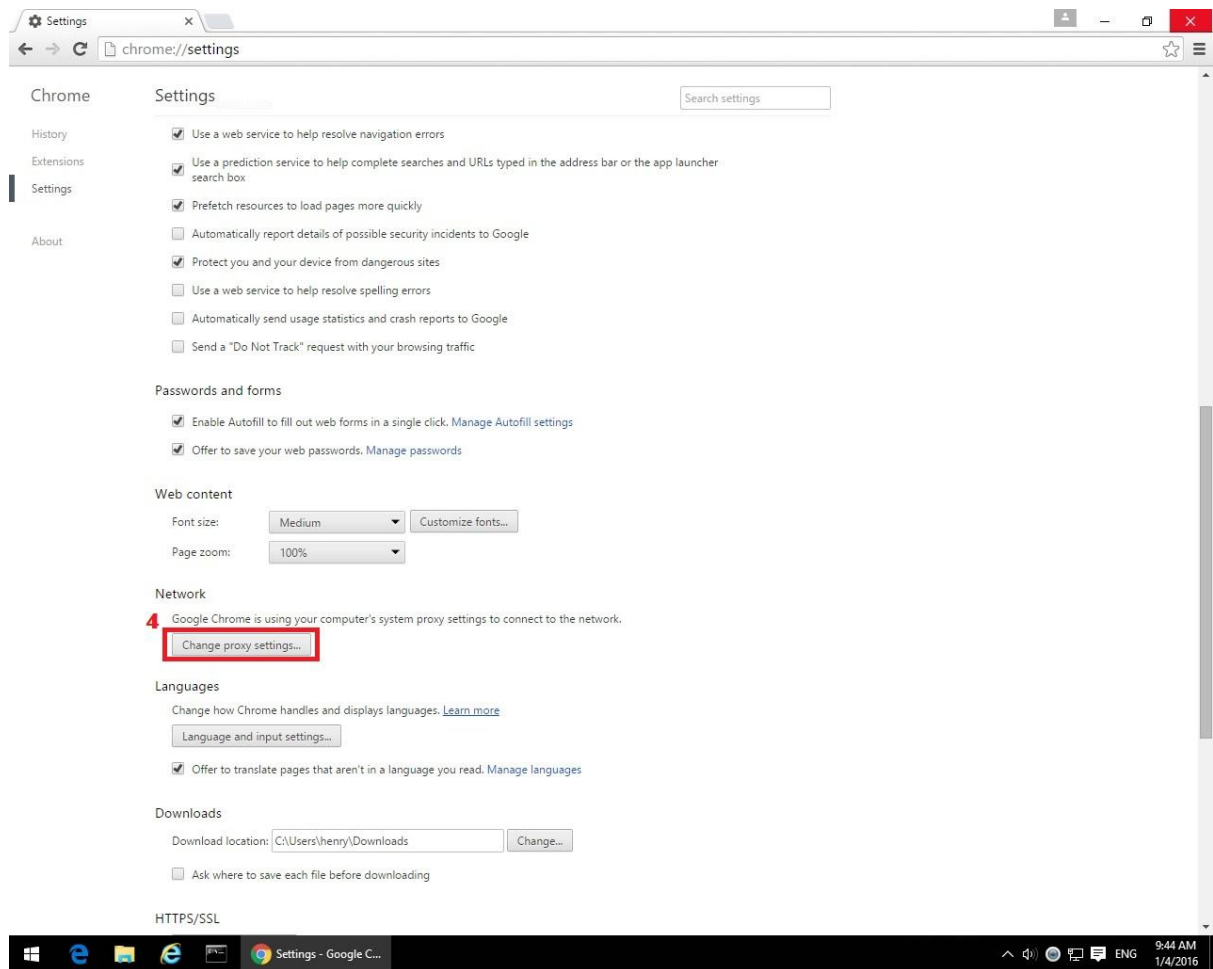
1. ทางด้านมุมขวาบนของโปรแกรม เลือกเมนูที่เป็นเส้นขีดสามขีด จากนั้นเลือก “Settings”



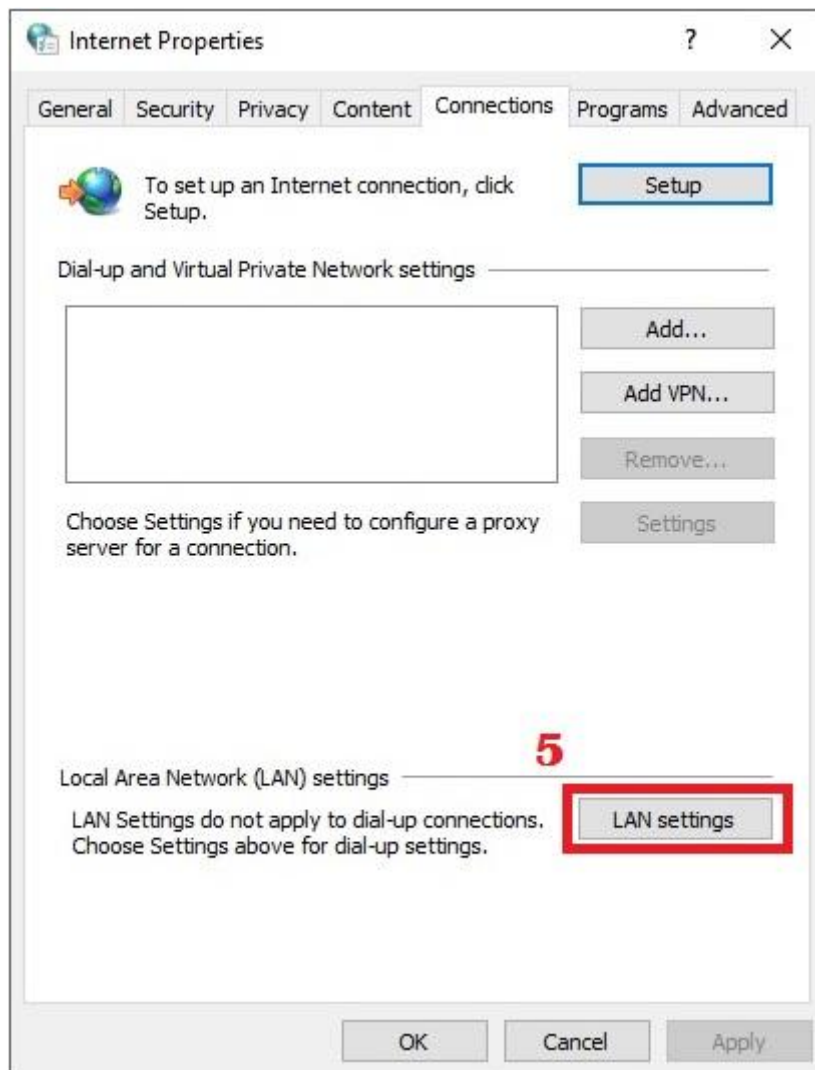
2. ด้านล่างเลือก “Show advanced settings...”



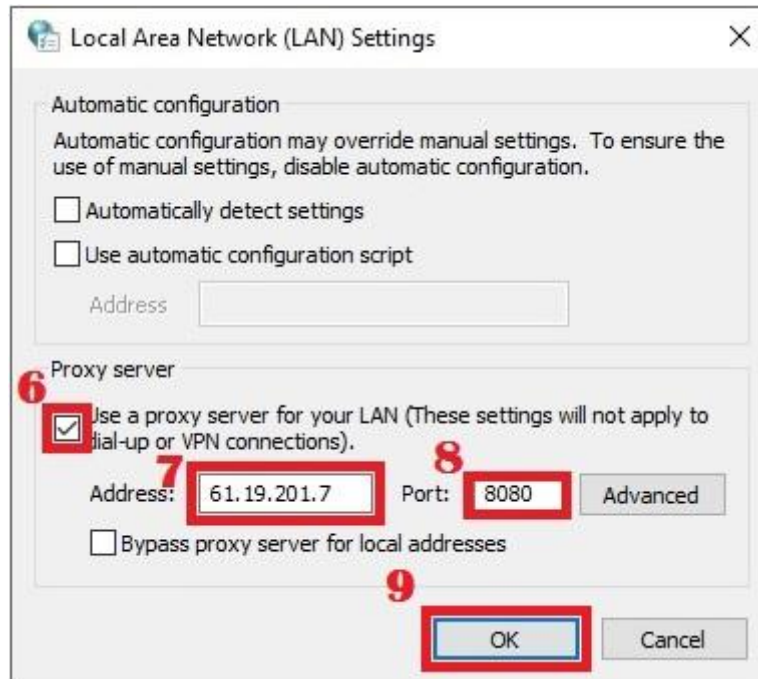
3. ในหัวข้อ Network เลือก “Change proxy settings...”

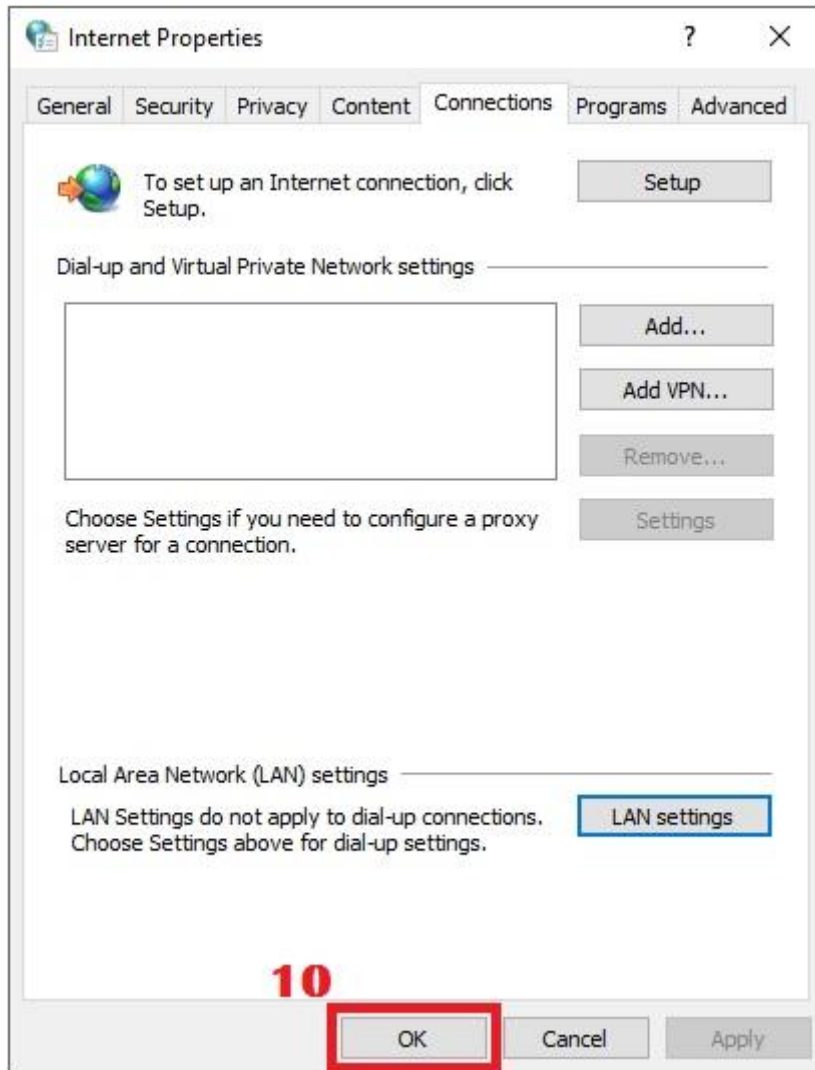


4. ในหน้าต่าง “Internet Properties” ด้านล่างเลือก “LAN settings”



5. ในหน้าต่าง “Local Area Network (LAN) Settings” ในหัวข้อ “Proxy server” เลือก “Use a proxy server for your LAN (These settings will not apply to dial-up or VPN connections).” ในช่อง “Address:” ใส่ 61.19.201.7 ในช่อง “Port:” ใส่ 8080 จากนั้น กดปุ่ม “OK” ออกมาเรื่อยๆ





6. ทางด้านบนปิดแท็บ Settings

