



ฝ่ายเทคโนโลยีสารสนเทศ

Division of Information Technology

โรงพยาบาลสงขลาครินทร์
คณะแพทยศาสตร์ มหาวิทยาลัยสงขลาครินทร์



ฝ่ายเทคโนโลยีสารสนเทศ

Division of Information Technology

สังกัด : สำนักงานคณบดี

ผู้บังคับบัญชาขั้นต้น : รองคณบดีฝ่ายเวชสารสนเทศ

สำนักงาน : อาคารเฉลิมพระบารมี ชั้น 6





ฝ่ายเทคโนโลยีสารสนเทศ

Division of Information Technology

❖บุคลากร 27 คน

- นักวิชาการคอมพิวเตอร์ 17 คน
- จ.วิเคราะห์นโยบายแลแผน 1 คน
- จ.วิเคราะห์ข้อมูล 1 คน
- ผู้ปฏิบัติงานบริหาร 3 คน
- ช่างเทคนิค 5 คน



โรงพยาบาลสงขลานครินทร์
คณะแพทยศาสตร์ มหาวิทยาลัยสงขลานครินทร์



ฝ่ายเทคโนโลยีสารสนเทศ

Division of Information Technology

ภารกิจหลัก

- พัฒนาโปรแกรมระบบโรงพยาบาลและระบบบริหาร
(ร.พ. งานคลัง งานพัสดุ ยานพาหนะ ฯลฯ)
- ติดตั้งและวางระบบเครือข่าย
 - ระบบโรงพยาบาล ประมาณ 1,400 เครื่อง
 - ระบบ Internet/Intranet ประมาณ 1,500 เครื่อง
 - บริการ ADSLบุคลากรภายใน มอ. ประมาณ 475 ราย



✧ การสื่อสารภายใน ✧ ✧ ฝ่ายเทคโนโลยีสารสนเทศ ✧

กลยุทธ์และจิตวิทยาที่ใช้ในการสื่อสาร

😊 สื่อสารนันทมิตร ร่วมคิดร่วมสร้างสรรค์








✧ การสื่อสารภายใน ✧

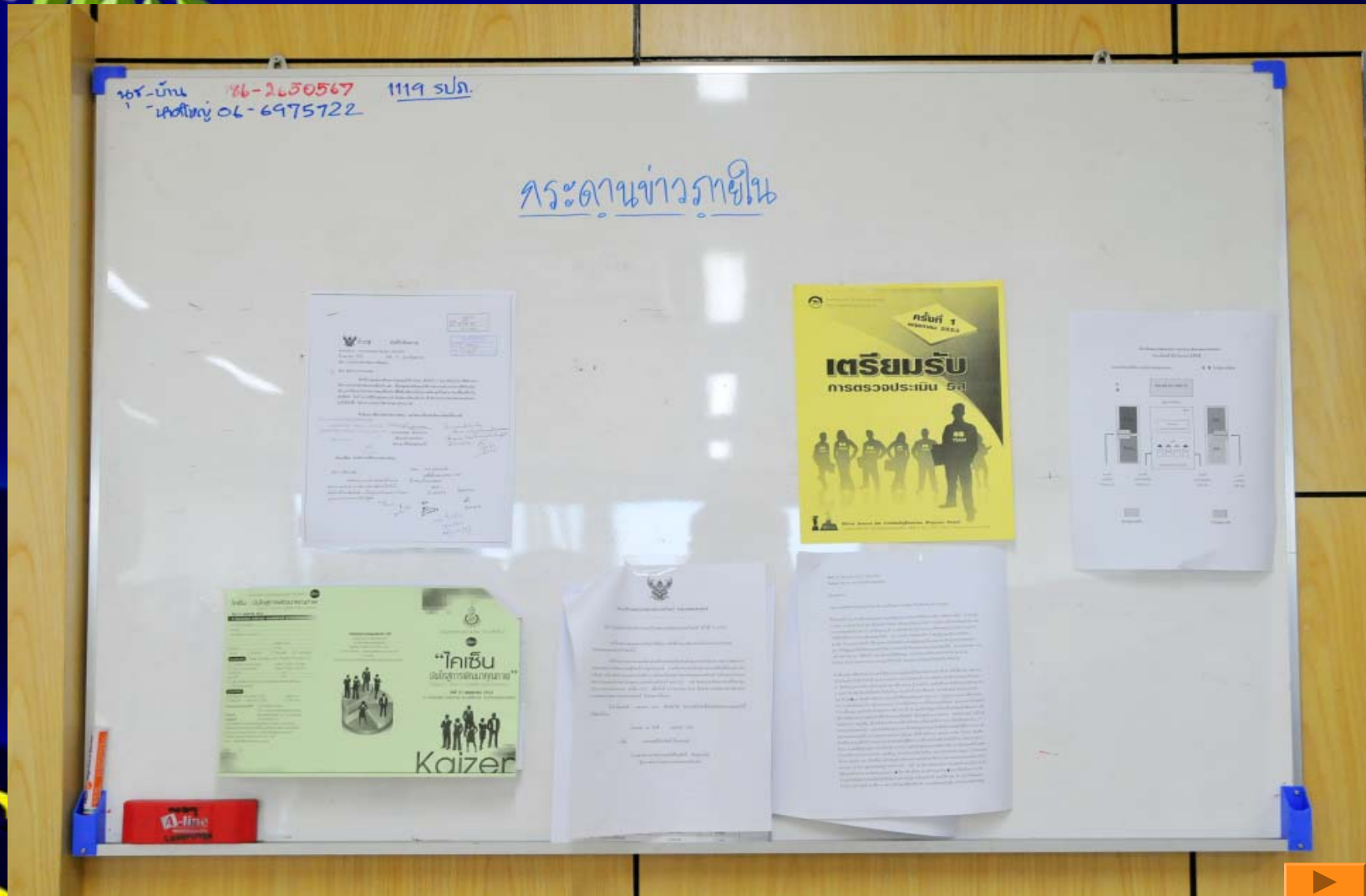
✧ ฝ่ายเทคโนโลยีสารสนเทศ ✧

วิธีที่ใช้ในการสื่อสาร

- ☺ - สื่อสารโดยวาจา ทำทาง
- หนังสือเวียนรับทราบภายใน (ให้เซ็นรับทราบ)
- ตีคประกาศ เช่น กีฬาสี งานศพ เรื่องทั่วไป 
- Mail ภายใน เช่น ส่งงาน / ตัวอย่างโปรแกรม Utility ต่าง ๆ
- หารีอรายบุคคล 
- ประชุมกลุ่ม 



✧ การสื่อสารภายใน ✧ ✧ ฝ่ายเทคโนโลยีสารสนเทศ ✧



❧ การสื่อสารภายใน ❧ ❧ ฝ่ายเทคโนโลยีสารสนเทศ ❧



❧ การสื่อสารภายใน ❧ ❧ ฝ่ายเทคโนโลยีสารสนเทศ ❧





✧ การสื่อสารภายใน ✧ ✧ ฝ่ายเทคโนโลยีสารสนเทศ ✧

การเลือกสรรวิธีการสื่อสาร

- ☺ - มองเป้าประสงค์ของการสื่อสารเป็นหลัก
- ความเร่งด่วน/สำคัญ เช่น ระบบล่ม , โปรแกรม Error
การนัดประชุม
- กลุ่มบุคคลที่จะสื่อสารด้วย เช่น ชุมชน ช่างเทคนิค
โปรแกรมเมอร์
- กาลเทศะ เทคนิคการสื่อสาร



✧ การสื่อสารภายใน ✧ ✧ ฝ่ายเทคโนโลยีสารสนเทศ ✧

เทคนิคแนวปฏิบัติในการสื่อสาร

😊 กับผู้ร่วมงาน 

- ฉันทมิตร , เป็นกันเอง , รับฟังปัญหา

😊 ระหว่างหน่วยงาน 

- นอบน้อม , ให้เกียรติ , รับฟังปัญหา (ข้อเสนอแนะ)

😊 ผู้บังคับบัญชา 

- ให้ความเคารพ พร้อมสนองนโยบาย

✧ การสื่อสารภายใน ✧ ✧ ฝ่ายเทคโนโลยีสารสนเทศ ✧



✧ การสื่อสารภายใน ✧ ✧ ฝ่ายเทคโนโลยีสารสนเทศ ✧



❧ การสื่อสารภายใน ❧



❧ ฝ่ายเทคโนโลยีสารสนเทศ ❧





✧ การสื่อสารภายใน ✧ ✧ ฝ่ายเทคโนโลยีสารสนเทศ ✧

เทคโนโลยีที่ช่วยในการสื่อสาร

- ☺ - E-mail เพื่อแจ้งเวียนเรื่องระหว่างกลุ่ม / ภายในสำนักงาน
- WEB Board แจ้งเรื่องภายในทั่วไป
- MSN เพื่อสื่อสารระหว่างบุคคล
- FTP ถ่ายโอนข้อมูลขนาดใหญ่ในการสื่อสาร
- Remote ระบบ HIS 
- ฟังภาพสถานะ Network 

❧ การสื่อสารภายใน ❧ ❧ ฝ่ายเทคโนโลยีสารสนเทศ ❧

HIS1622 รหัส HIS เครื่อง

(ควรใช้เครื่องอย่างทนุถนอม)

กรุณาป้อน User ID และ PIN Number

กำลัง Login เข้าระบบ HIS
เมนูหลัก พยาบาลผู้ป่วยใน

User ID:
PIN Number:
หอผู้ป่วย:

เข้าโปรแกรม F10 ออก
แก้ไข PinNumber

หมายเลข HIS สำหรับแจ้ง
ฝ่ายเทคโนโลยีสารสนเทศ
เมื่อคอมพิวเตอร์มีปัญหา
HIS1622

ติดต่อ: ฝ่ายเทคโนโลยีสารสนเทศ คณะแพทยศา
(วิจัย หน่วย) โทร. 074-451951

แจ้งข่าวสารระบบ HIS โรงพยาบาลสงขลานครินทร์

เรื่อง : Lab หน่วยภูมิคุ้มกัน มีการเปลี่ยนแปลงรายการทดสอบ
แจ้งข่าว : 28-04-2553 ถึงวันที่ 28-05-2553

เรียน พยาบาลทุกท่าน

Lab หน่วยภูมิคุ้มกันมีการเปลี่ยนแปลงรายการทดสอบ โปรดตรวจสอบ
ก่อนส่งตรวจ

ผู้แจ้ง : จุฑา แก้วมี

เรื่อง : ยา ฟ้าใหม่ที่มียาในระบบแล้ว
แจ้งข่าว : 26-04-2553 ถึงวันที่ 26-05-2553

เรียน พยาบาลทุกท่าน

ขณะนี้ยา ฟ้าใหม่ที่มียาและแพทย์สามารถสั่งใช้ในระบบ HIS แล้วได้แก่

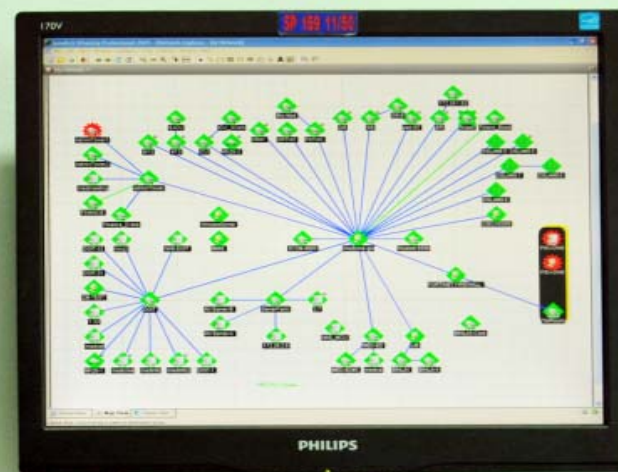
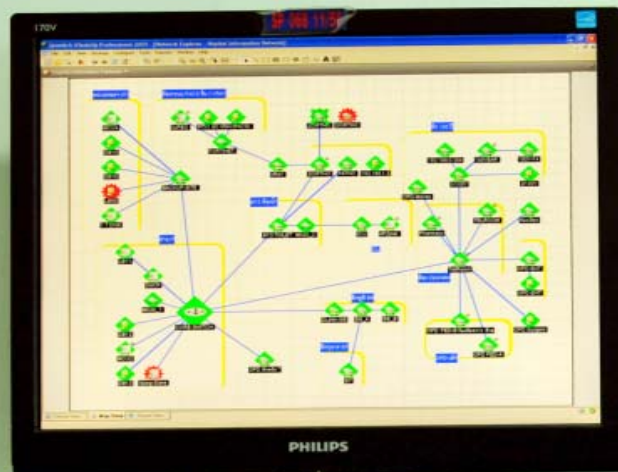
รหัส	ชื่อยา	กลุ่มยา
1852	CANCIDAS 50 MG [INJ]	P
1853	CANCIDAS 70 MG [INJ]	P
2206	CYCLOFEM [INJ]	P P
2205	LEVOFLOXACIN 750 MG [INJ]	E ง
1465	SALOFALK 250 MG [SUPPO]	P

SAMSUNG จุดสังเกตแบตเตอรี่ของเครื่อง

12:55

MIC 28-04/53 ONED

การสื่อสารภายใน ฝ่ายเทคโนโลยีสารสนเทศ



A screenshot of the HIS system interface, showing a data table with multiple columns and rows of information.

ระบบ HIS

จอภาพเฝ้าระวังเครือข่าย : HIS

A screenshot of the MMIS system interface, showing a data table with multiple columns and rows of information.

ระบบ MMIS

จอภาพเฝ้าระวังเครือข่าย : MMIS



✧ การสื่อสารภายใน ✧ ✧ ฝ่ายเทคโนโลยีสารสนเทศ ✧

ปัญหาของการสื่อสารและการแก้ไข

- ☺ - การสื่อสารทางเดียว ไม่รู้ว่าได้รับหรือไม่ ?
เช่น การฝากข้อความ การสื่อสารทาง E-mail
(ให้ติดต่อกลับ)

@pen
Webmail

เข้าสู่ระบบ

ชื่อ:

รหัสผ่าน:

HTTP Compression Auto Login

OpenWebMail version 2.52 [ช่วยเหลือ?](#)



✧ การสื่อสารภายใน ✧ ✧ ฝ่ายเทคโนโลยีสารสนเทศ ✧

การประเมินความสำเร็จ

- ☺ - การติดตามผล
- ผลสัมฤทธิ์ของงาน
- เสี่ยงตอบรับจากภายนอก



✧ การสื่อสารภายใน ✧ ✧ ฝ่ายเทคโนโลยีสารสนเทศ ✧

บรรยากาศที่ส่งเสริมการสื่อสาร



- สภาพแวดล้อมดี 

- สัมพันธภาพที่ดี 



✧ การสื่อสารภายใน ✧ ✧ ฝ่ายเทคโนโลยีสารสนเทศ ✧





✧ การสื่อสารภายใน ✧ ✧ ฝ่ายเทคโนโลยีสารสนเทศ ✧



❧ การสื่อสารภายใน ❧ ❧ ฝ่ายเทคโนโลยีสารสนเทศ ❧



❧ การสื่อสารภายใน ❧

❧ ฝ่ายเทคโนโลยีสารสนเทศ ❧





✧ การสื่อสารภายใน ✧ ✧ ฝ่ายเทคโนโลยีสารสนเทศ ✧



❧ การสื่อสารภายใน ❧ ❧ ฝ่ายเทคโนโลยีสารสนเทศ ❧



✧ การสื่อสารภายใน ✧ ✧ ฝ่ายเทคโนโลยีสารสนเทศ ✧





Q & A

โรงพยาบาลสงขลานครินทร์
คณะแพทยศาสตร์ มหาวิทยาลัยสงขลานครินทร์