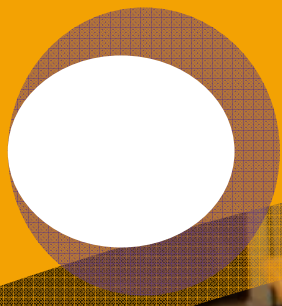


กลุ่มสำนักงานคณบดี



1. เราควรจะทำ KM ในคณะอย่างไร

- จัดกิจกรรม CoP หลากหลายระดับ เช่น CoP ในหน่วยงาน หรือ CoP ทีมข้ามสายงาน(ทำให้เกิดและยั่งยืน)
- จัดหาและจัดทำเนียบผู้รู้เฉพาะเรื่องวิธี/การพัฒนางานของ คณะในเว็บไซต์
- บริหารจัดการให้มีแหล่งเรียนรู้หลายช่องทางสำหรับสาย สนับสนุน (Knowledge Asset) เช่น เว็บไซต์ มุมKM



2. หัวข้ออะไรที่จะทำ KM ในระยะ 1-2 ปีนี้

2.1 หัวข้อรวมสำหรับบุคลากรทั้งหมด

- การบริหารจัดการความเสี่ยง
- การบริหารห้องเรียน

2. หัวข้ออะไรที่จะทำ KM ในระยะ 1-2 ปีนี้

2.2 หัวข้อเฉพาะกลุ่มของสำนักงานคณบดี

- มีระบบพี่เลี้ยง/ ทดแทนงานของสำนักงานคณบดี
- มีการจัดกิจกรรมแลกเปลี่ยนเรียนรู้ เช่น การรับส่งเอกสารของหน่วยงาน การจัดเก็บเอกสาร การบันทึกรายงานการประชุม
- รวบรวมจัดการแหล่งเรียนรู้ (Knowledge Asset)
 - การจัดทำรายงานประจำปีทุกหน่วยงาน
 - จัดทำ/ปรับปรุงคู่มือการปฏิบัติงานของหน่วยงานในสำนักงานคณบดี
- มี CoP กลุ่มสำนักงานคณบดี

3. KPI ของ KM ของสำนักงานคณบดี

- มีระบบพี่เลี้ยง / ทดแทนงานของสำนักงานคณบดี
- มีการจัดกิจกรรมแลกเปลี่ยนเรียนรู้ ปีละ 3 ครั้ง
- รวบรวมจัดการแหล่งเรียนรู้ (Knowledge Asset)
 - จัดทำรายงานประจำปีของสำนักงานคณบดีตามแนวทาง TQA
 - จัดทำ/ปรับปรุงคู่มือการปฏิบัติงานของหน่วยงานในสำนักงานคณบดีหน่วยงานละ 1 เรื่อง

3. KPI ของ KM ของสำนักงานคนบด

- มี CoP อย่างน้อย 5 เรื่อง เช่น

ธุรการ : งานเอกสาร

พัสดุ : บริหาร stock, การกำหนดความต้องการพัสดุ

การเงิน : การเบิกจ่ายเงิน

ฝ่ายหอสมุด : การสืบค้นข้อมูลเพื่อทำผลงานวิชาการ

วิเทศสัมพันธ์ : การเตรียมตัวไปต่างประเทศ

IT : ถ้ามมาตอบไประบบ HIS และ MIS

โสตทัศนูปกรณ์ : การถ่ายภาพและการทำคลิปวิดีโอ

บุคคล : การปรับตัวเพื่อความก้าวหน้า การสร้างสุขในที่ทำงาน

จัดการประชุม : การเตรียมจัดประชุมสัมมนา

ผลิตตำรา งานนโยบายและแผน อาคารฯ (กำหนดหัวเรื่องภายหลัง)

4. การนำ KM ไปผูกกับ incentive (รางวัลค่าตอบแทน)

- ให้รางวัลสำหรับกลุ่ม CoP
 - CoP ที่ทำอย่างยั่งยืนต่อเนื่อง
 - CoP ที่มีแนวปฏิบัติที่ดี/เป็นประโยชน์ต่อคณะหรือบุคลากร

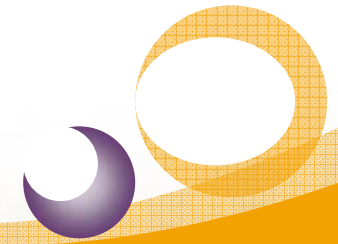
5. ปัญหา อุปสรรค และปัจจัยส่งเสริมในการทำกิจกรรม KM

ปัญหา อุปสรรคในการทำกิจกรรม KM

- ให้ความสำคัญรองจากงานประจำ

ปัจจัยส่งเสริมในการทำกิจกรรม KM

- หัวหน้ากระตุ้นและสนับสนุนให้มีการเข้าร่วมกิจกรรมอย่างเข้มแข็ง
- จัดระบบการประเมินและติดตามผลงานการทำกิจกรรม KM ของหน่วยงาน
- จัดทำทะเบียน Knowledge Asset เพื่อต่อยอดความรู้
- สนับสนุนงบประมาณในการจัดกิจกรรมนอกเวลา
- สนับสนุนเครื่องมือ อุปกรณ์ด้านอิเล็กทรอนิกส์ในการเรียนรู้



Thank You

