

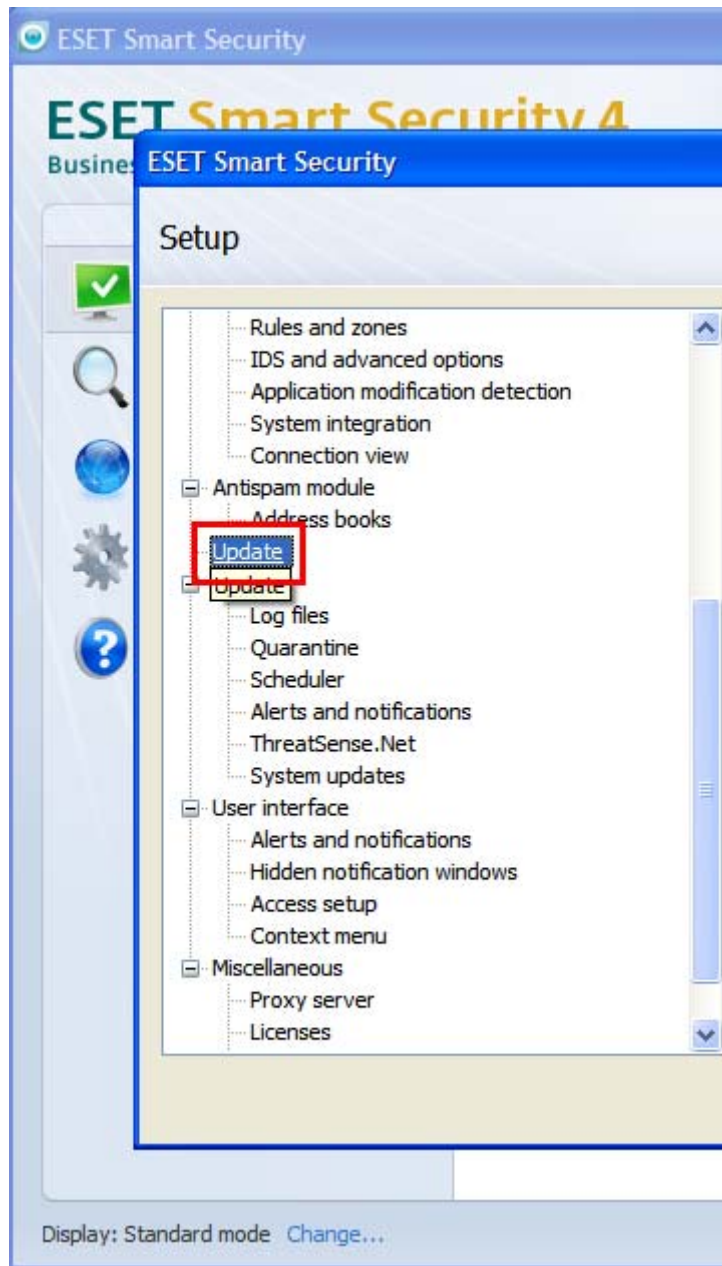
วิธีกำหนดค่า Update Antivirus NOD32 สำหรับคณะแพทยศาสตร์ สำหรับผู้ใช้งาน ผ่าน ระบบ Internet นอคมหาวิทยาลัยสงขลานครินทร์

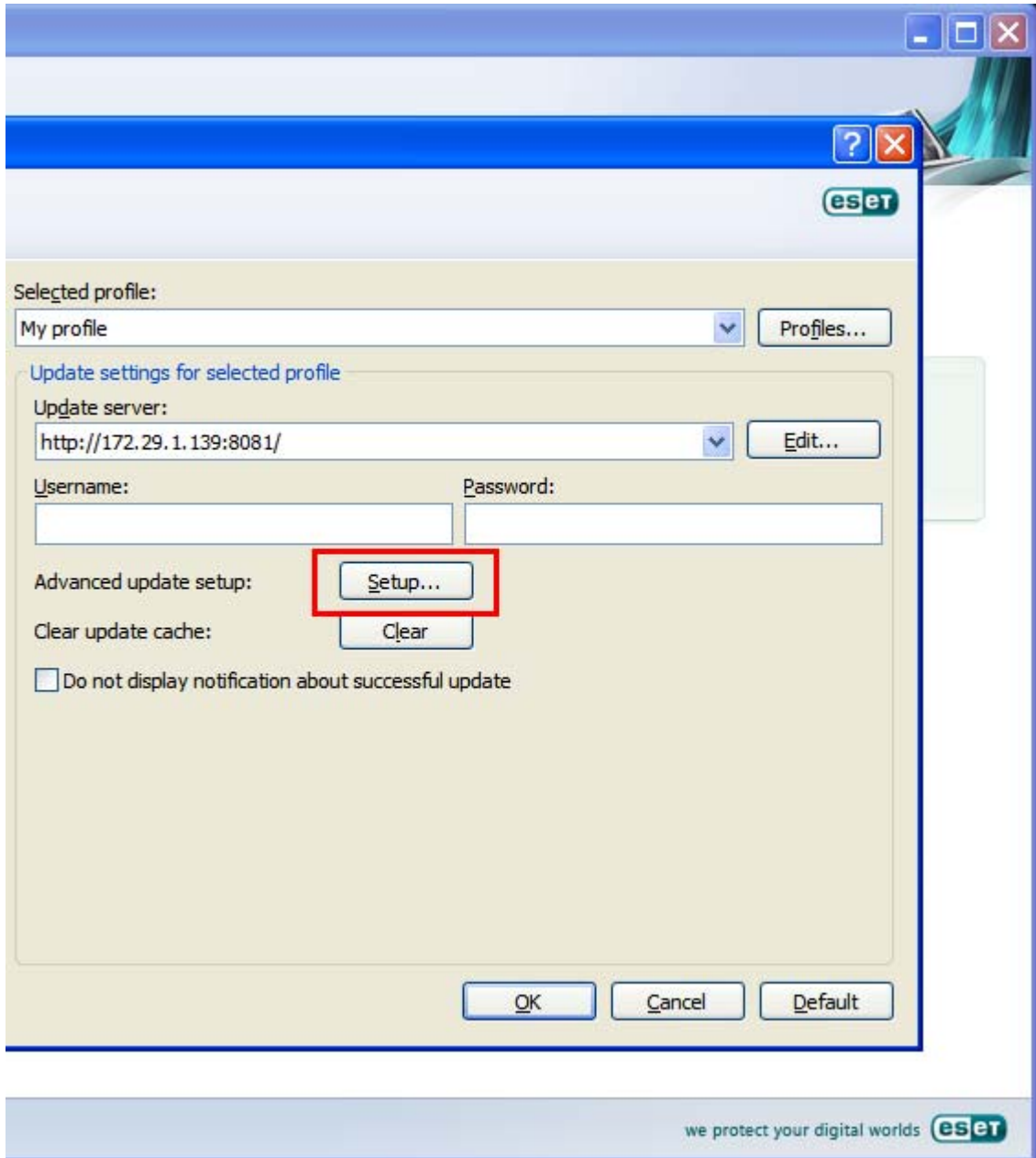
เป็นวิธีกำหนดค่าสำหรับ นักศึกษา/บุคลากร ที่ใช้บริการ Internet อื่น ๆ เช่น ADSL
TOT,TT&T , ISP เอกชนอื่น ๆ นอคมหาวิทยาลัยสงขลานครินทร์ สำหรับเครื่องคอมพิวเตอร์ ที่
เชื่อมต่ออยู่ภายในคณะแพทยฯ อยู่แล้วไม่ต้องกำหนดค่าตามวิธีนี้

1. ที่มุมล่างขวา double click ที่ไอคอนของ Antivirus ESET NOD32

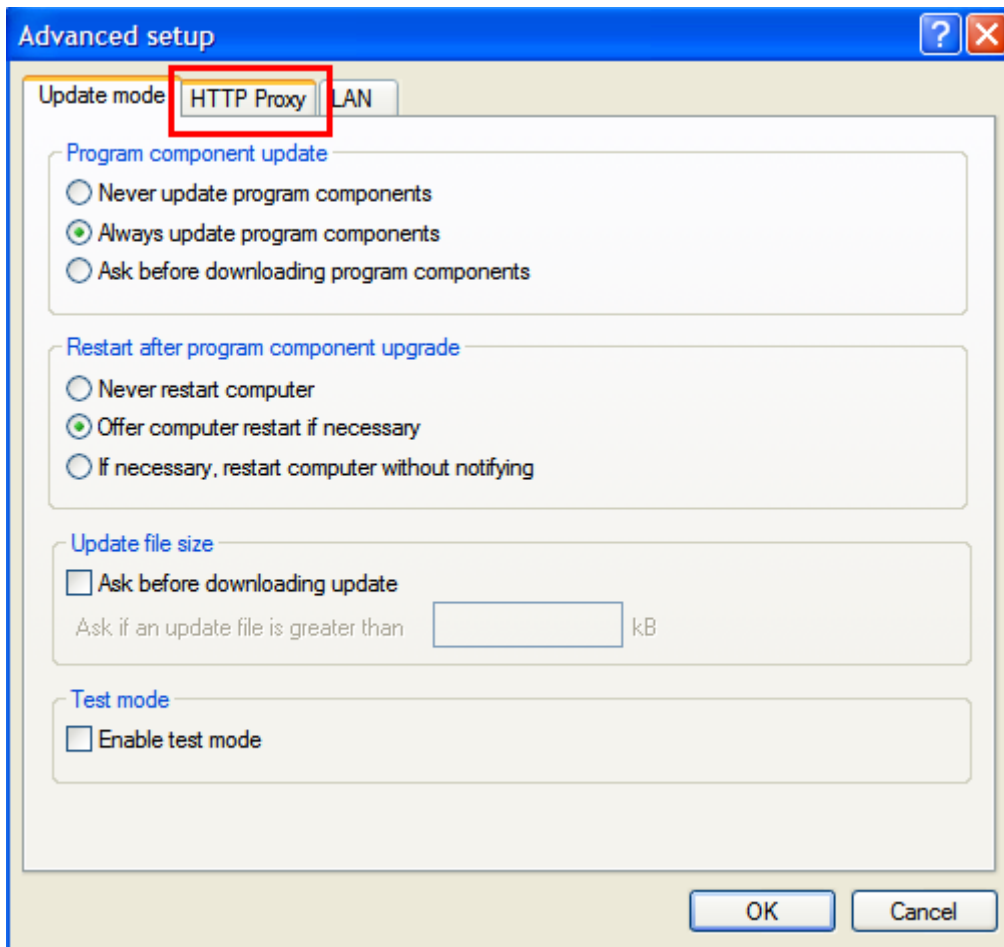


2. เมื่อขึ้นหน้าต่าง Antivirus ESET NOD32 กดปุ่ม F5 จะขึ้นหน้าต่าง SETUP จากนั้นที่เมนูทางซ้ายเลือก Update จากนั้นกดปุ่ม Setup... ทางด้านขวา





3. เมื่อขึ้นหน้าต่าง Advanced setup เลือก HTTP Proxy



4. เลือก Connection through a proxy server ในช่อง Proxy server : ใส่ 61.19.201.7 ในช่อง Port: ใส่ 8080 ในส่วน Username และ password ใช้ Username และ password เดียวกับระบบ PSU Passport ของทางมหาวิทยาลัย <https://passport.psu.ac.th/Default.aspx> ซึ่งสามารถใช้ได้เฉพาะ username ที่สังกัดคณะแพทยฯ เท่านั้น

The image shows a screenshot of a Windows dialog box titled "Advanced setup". The dialog has three tabs: "Update mode", "HTTP Proxy", and "LAN". The "HTTP Proxy" tab is selected. Inside the dialog, there are three radio button options: "Use global proxy server settings", "Do not use proxy server", and "Connection through a proxy server". The "Connection through a proxy server" option is selected. Below these options, there are four input fields: "Proxy server:" containing "61.19.201.7", "Port:" containing "8080", "Username:" containing "xxxxxxxxx", and "Password:" containing a series of dots. At the bottom right of the dialog are "OK" and "Cancel" buttons.

5. กลับไปที่เมนู Update กด Update virus signature database เพื่อ update Antivirus

The screenshot displays the ESET Smart Security 4 Business Edition interface. On the left, a navigation pane contains icons for Protection status, Computer scan, Update, Setup, and Help and support. The 'Update' option is highlighted with a red box. The main area shows a notification titled 'Virus signature database update failed' with a red error icon. Below the title, a yellow message box states: 'Virus signature database could not be updated. Could not connect to server.' A red box highlights the link 'Update virus signature database' with the subtext 'Troubleshoot update issue'. Below this, the text 'Username and Password setup...' is followed by an information icon. The update history shows: 'Last successful update: 10/12/2009 1:44:44 PM' and 'Version of virus signature database: 4509 (20091012)'. At the bottom, the status bar indicates 'Display: Standard mode Change...' and the slogan 'we protect your digi'.

ESET Smart Security
ESET Smart Security 4
Business Edition

Protection status
Computer scan
Update
Setup
Help and support

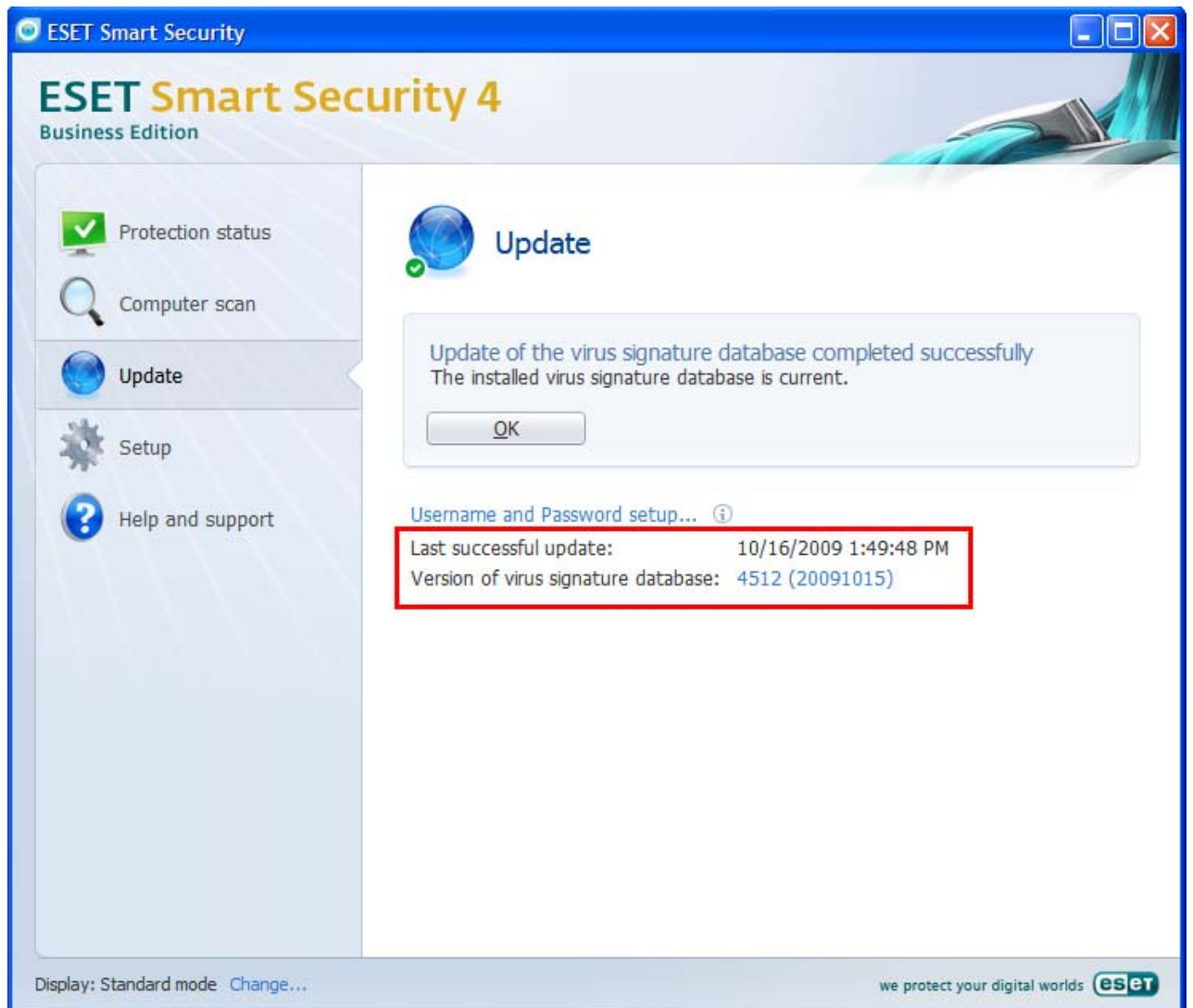
Virus signature database update failed

Virus signature database could not be updated ⓘ
Could not connect to server.
Update virus signature database
Troubleshoot update issue

Username and Password setup... ⓘ
Last successful update: 10/12/2009 1:44:44 PM
Version of virus signature database: 4509 (20091012)

Display: Standard mode Change... we protect your digi

6. Antivirus ก็จะมี Update เป็น version ล่าสุด



@@@@@@@@@@